

**ГОСУДАРСТВЕННЫЕ СМЕТНЫЕ НОРМАТИВЫ**

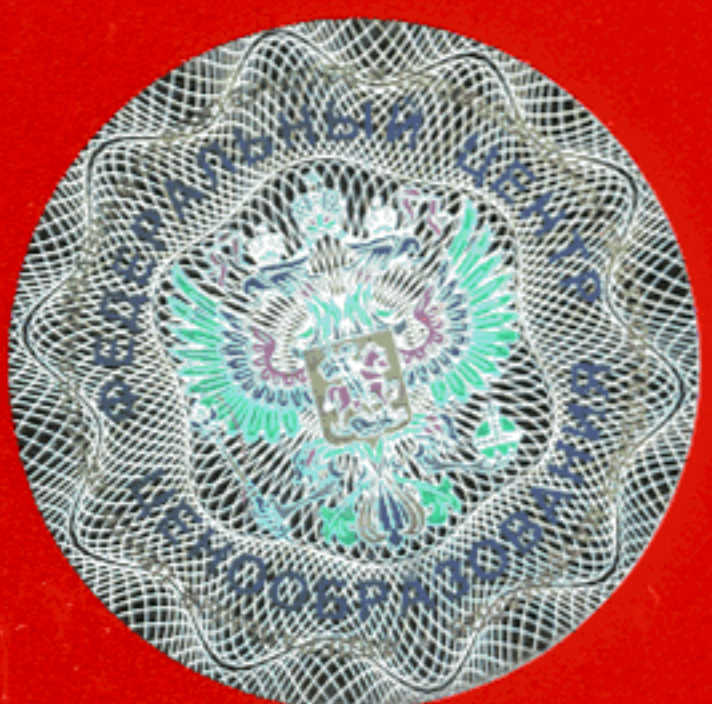
**ФЕР 81-02-2001-И4**

**ФЕДЕРАЛЬНЫЕ ЕДИНИЧНЫЕ РАСЦЕНКИ НА  
СТРОИТЕЛЬНЫЕ И СПЕЦИАЛЬНЫЕ СТРОИТЕЛЬНЫЕ  
РАБОТЫ**

**ФЕР-2001**

**ИЗМЕНЕНИЯ,  
КОТОРЫЕ ВНОСЯТСЯ В ГОСУДАРСТВЕННЫЕ  
СМЕТНЫЕ НОРМАТИВЫ.  
ФЕДЕРАЛЬНЫЕ ЕДИНИЧНЫЕ РАСЦЕНКИ НА  
СТРОИТЕЛЬНЫЕ И СПЕЦИАЛЬНЫЕ  
СТРОИТЕЛЬНЫЕ РАБОТЫ**

**ИЗДАНИЕ ОФИЦИАЛЬНОЕ**



Москва, 2011



**ГОСУДАРСТВЕННЫЕ СМЕТНЫЕ НОРМАТИВЫ**

**ФЕДЕРАЛЬНЫЕ ЕДИНИЧНЫЕ РАСЦЕНКИ НА СТРОИТЕЛЬНЫЕ И  
СПЕЦИАЛЬНЫЕ СТРОИТЕЛЬНЫЕ РАБОТЫ**

**ФЕР 81-02-2001-И4**

**ИЗМЕНЕНИЯ,  
КОТОРЫЕ ВНОСЯТСЯ В ГОСУДАРСТВЕННЫЕ  
СМЕТНЫЕ НОРМАТИВЫ.  
ФЕДЕРАЛЬНЫЕ ЕДИНИЧНЫЕ РАСЦЕНКИ  
НА СТРОИТЕЛЬНЫЕ И СПЕЦИАЛЬНЫЕ  
СТРОИТЕЛЬНЫЕ РАБОТЫ**

**Издание официальное**

**Москва, 2011**

**ББК 65.31**  
**УДК 338.5:69 (083)**

**Изменения, которые вносятся в государственные сметные нормативы. Федеральные единичные расценки на строительные и специальные строительные работы.**

**ФЕР 81-02-2001-И4**

Москва, 2011 – 105 стр.

«Изменения, которые вносятся в государственные сметные нормативы. Федеральные единичные расценки на строительные и специальные строительные работы» содержат изменения и дополнения к федеральным единичным расценкам, утвержденным приказом Министерства регионального развития Российской Федерации от 17 ноября 2008 г. №253 «Об утверждении государственных сметных нормативов на строительные и специальные строительные работы в сфере градостроительной деятельности».

**РАЗРАБОТАНЫ** Федеральным центром ценообразования в строительстве и промышленности строительных материалов

**УТВЕРЖДЕНЫ** приказом Министерства регионального развития Российской Федерации от 13 июля 2011 г. № 339



# МИНИСТЕРСТВО РЕГИОНАЛЬНОГО РАЗВИТИЯ РОССИЙСКОЙ ФЕДЕРАЦИИ

## ПРИКАЗ

От " 13 " \_\_\_\_\_ июля 20 1 г.

№ \_\_\_\_\_ 339 \_\_\_\_\_

### **О внесении изменений в приказ Министерства регионального развития Российской Федерации от 17 ноября 2008 г. № 253 «Об утверждении государственных сметных нормативов на строительные и специальные строительные работы в сфере градостроительной деятельности»**

В целях актуализации государственных сметных нормативов в области сметного нормирования и ценообразования в сфере градостроительной деятельности, в соответствии с Положением о Министерстве регионального развития Российской Федерации, утвержденным постановлением Правительства Российской Федерации от 26 января 2005 г. № 40 (Собрание законодательства Российской Федерации, 2005, № 5, ст. 390; № 12, ст. 1042; № 13, ст. 1169; 2006, № 6, ст. 712; № 18, ст. 2002; 2007, № 45, ст. 5488; 2008, № 22, ст. 2582, ст. 2583; № 24, ст. 2867, № 24 ст. 2868; № 42, ст. 4825, № 46, ст. 5337; 2009, № 3, ст. 378; № 6, ст. 738; № 14, ст. 1669; № 38, ст. 4497; 2010, № 9, ст. 960; № 22, ст. 2776; № 25, ст. 3190; № 26, ст. 3350; № 28, ст. 3702; № 31, ст. 4251; 2011, № 14, ст. 1935), приказом Министерства регионального развития Российской Федерации от 11 апреля 2008 г. № 44 «Об утверждении Порядка разработки и утверждения нормативов в области сметного нормирования и ценообразования в сфере градостроительной деятельности» (зарегистрирован Министерством юстиции Российской Федерации 12 мая 2008 г., регистрационный № 11661, Бюллетень нормативных актов федеральных органов исполнительной власти, 2008, № 22) и приказом Министерства регионального развития Российской Федерации от 20 августа 2009 г. № 353 «Об утверждении классификации сметных нормативов, подлежащих применению при определении сметной стоимости объектов капитального строительства, строительство которых финансируется с привлечением средств федерального бюджета» (зарегистрирован Министерством юстиции Российской Федерации 2 октября 2009 г.,

регистрационный № 14940, Бюллетень нормативных актов федеральных органов исполнительной власти, 2009, № 42), **приказываю** :

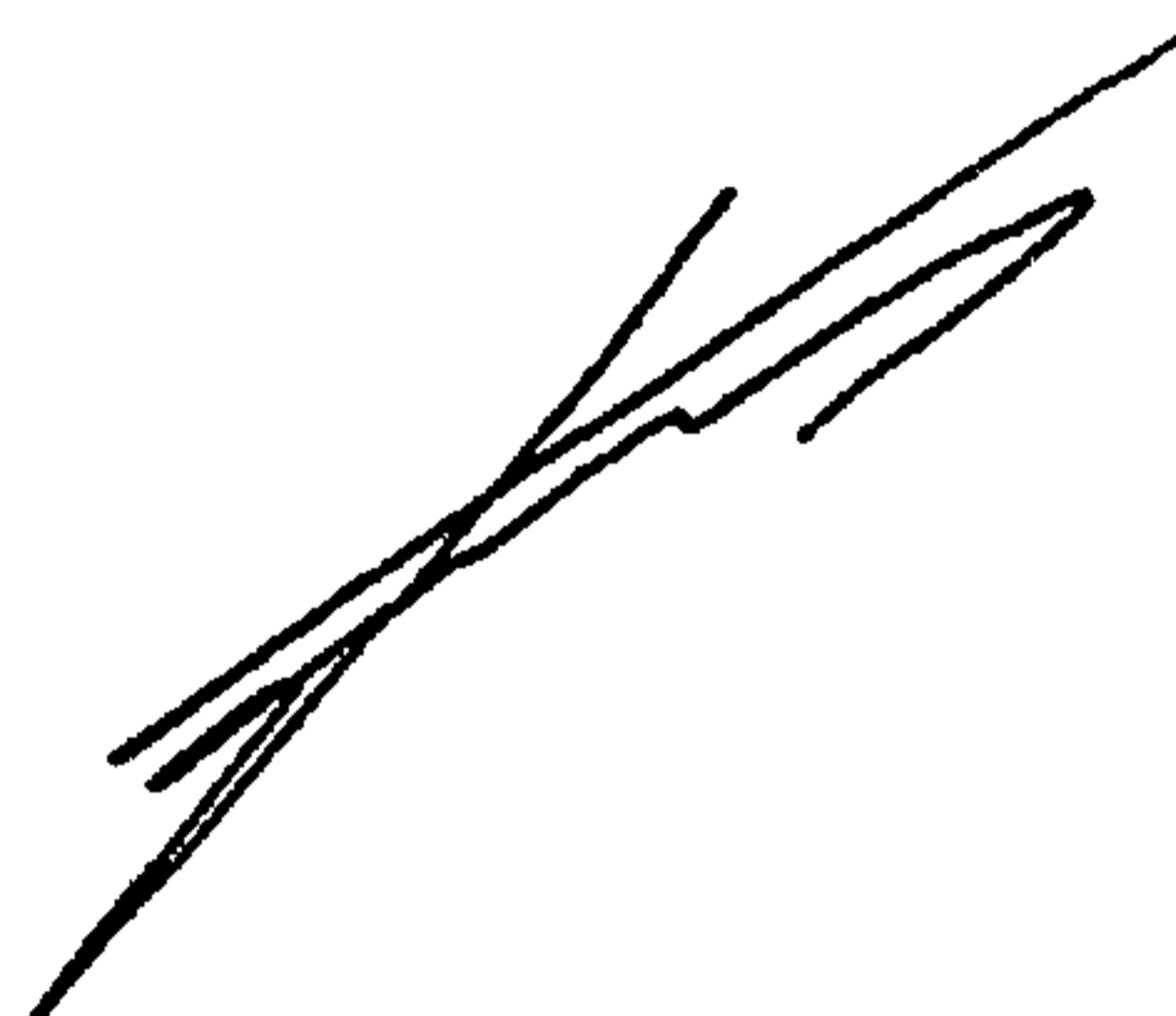
1. Внести изменения в приложение № 1 «Государственные сметные нормативы. Государственные элементные сметные нормы на строительные и специальные строительные работы» к приказу Министерства регионального развития Российской Федерации от 17 ноября 2008 г. № 253 «Об утверждении государственных сметных нормативов на строительные и специальные строительные работы в сфере градостроительной деятельности» (Вестник ценообразования и сметного нормирования, 2009, выпуск 2; 2010, выпуск 6, выпуск 9, выпуск 12) (далее – приказ от 17 ноября 2008 г. № 253) согласно приложению № 1 к настоящему приказу.

2. Внести изменения в приложение № 2 «Государственные сметные нормативы. Федеральные единичные расценки на строительные и специальные строительные работы» к приказу от 17 ноября 2008 г. № 253 согласно приложению № 2 к настоящему приказу.

3. Рекомендовать органам исполнительной власти субъектов Российской Федерации в двухмесячный срок со дня издания настоящего приказа привести территориальные единичные расценки в соответствие с настоящим приказом.

4. Контроль за исполнением настоящего приказа возложить на заместителя Министра регионального развития Российской Федерации А.А. Попова.

И.о. Министра



В.А. Токарев



**В Федеральные единичные расценки на строительные и специальные строительные работы «IV. Приложения» внесены следующие изменения и дополнения:**

**Замены по расценкам 06-01-092-11; 06-01-092-12; 06-01-144-03; 06-01-144-05; 06-01-144-06 изложить в следующей редакции:**

Приложение 6.2

Таблица замены ресурсов ФЕР части 6

Номера расценок	Ресурсы по ГЭСН			Ресурсы по ФЕР		
	код	ед. изм.	расход	код	ед. изм.	расход
1	2	3	4	5	6	7
06-01-092-11	204-9001	т	1	204-0062	т	1
06-01-092-12	204-9001	т	1	204-0062	т	1
06-01-144-03	101-9068	м <sup>2</sup>	40	101-2198	м <sup>2</sup>	40
06-01-144-04	101-9068	м <sup>2</sup>	37,71	101-2198	м <sup>2</sup>	37,71
06-01-144-05	101-9068	м <sup>2</sup>	35,24	101-2198	м <sup>2</sup>	35,24
06-01-144-06	101-9068	м <sup>2</sup>	40	101-2198	м <sup>2</sup>	40

**Приложение 6.2 дополнить заменами по расценкам 06-01-107-04; 06-01-144-07; 06-01-144-08:**

Таблица замены ресурсов ФЕР части 6

Номера расценок	Ресурсы по ГЭСН			Ресурсы по ФЕР		
	код	ед. изм.	расход	код	ед. изм.	расход
1	2	3	4	5	6	7
06-01-107-04	101-9868	м <sup>2</sup>	33,33	101-3980	м <sup>2</sup>	33,33
	204-9001	т	19	204-0100	т	19
	401-9022	м <sup>3</sup>	101,5	401-0046	м <sup>3</sup>	101,5
06-01-144-07	101-9068	м <sup>2</sup>	37,71	101-2198	м <sup>2</sup>	37,71
06-01-144-08	101-9068	м <sup>2</sup>	35,24	101-2198	м <sup>2</sup>	35,24

**Замены по расценкам 06-01-091-01; 06-01-091-02; 06-01-091-03; 06-01-091-04; 06-01-091-05; 06-01-091-06; 06-01-091-07; 06-01-091-08 удалить.**

**Приложение 8.2 дополнить заменами по расценкам 08-03-002-12; 08-03-002-13; 08-03-002-14; 08-03-002-15; 08-03-002-16; 08-03-002-17:**

Приложение 8.2

Таблица замены ресурсов ФЕР части 8

Номера расценок	Ресурсы по ГЭСН			Ресурсы по ФЕР		
	код	ед. изм.	расход	код	ед. изм.	расход
1	2	3	4	5	6	7
08-03-002-12	402-9070	м <sup>3</sup>	0,04	402-0012	м <sup>3</sup>	0,04
	404-9034	1000 шт.	0,083	404-0126	1000 шт.	0,083
	204-9184	т	0,0024	204-0084	т	0,0024
	101-9266	кг	0,15	101-1870	кг	0,15
	403-9210	м <sup>3</sup>	0,79	403-0032	м <sup>3</sup>	0,79
08-03-002-13	402-9070	м <sup>3</sup>	0,04	402-0012	м <sup>3</sup>	0,04
	404-9034	1000 шт.	0,083	404-0126	1000 шт.	0,083
	204-9184	т	0,0024	204-0084	т	0,0024
	101-9266	кг	0,15	101-1870	кг	0,15
	403-9210	м <sup>3</sup>	0,79	403-0032	м <sup>3</sup>	0,79
08-03-002-14	402-9070	м <sup>3</sup>	0,04	402-0012	м <sup>3</sup>	0,04
	404-9034	1000 шт.	0,078	404-0126	1000 шт.	0,078
	204-9184	т	0,0023	204-0084	т	0,0023
	101-9266	кг	0,18	101-1870	кг	0,18
	403-9210	м <sup>3</sup>	0,74	403-0032	м <sup>3</sup>	0,74

Номера расценок	Ресурсы по ГЭСН			Ресурсы по ФЕР		
	код	ед. изм.	расход	код	ед. изм.	расход
1	2	3	4	5	6	7
08-03-002-15	402-9070	м <sup>3</sup>	0,04	402-0012	м <sup>3</sup>	0,04
	404-9034	1000 шт.	0,078	404-0126	1000 шт.	0,078
	204-9184	т	0,0023	204-0084	т	0,0023
	101-9266	кг	0,18	101-1870	кг	0,18
	403-9210	м <sup>3</sup>	0,74	403-0032	м <sup>3</sup>	0,74
08-03-002-16	402-9070	м <sup>3</sup>	0,04	402-0012	м <sup>3</sup>	0,04
	404-9034	1000 шт.	0,068	404-0126	1000 шт.	0,068
	204-9184	т	0,0042	204-0084	т	0,0042
	101-9266	кг	0,33	101-1870	кг	0,33
	104-9100	м <sup>3</sup>	0,52	104-0004	м <sup>3</sup>	0,52
	403-9210	м <sup>3</sup>	0,65	403-0032	м <sup>3</sup>	0,65
	101-9103	100 шт.	0,06	101-5484	100 шт.	0,06
08-03-002-17	402-9070	м <sup>3</sup>	0,04	402-0012	м <sup>3</sup>	0,04
	404-9034	1000 шт.	0,068	404-0126	1000 шт.	0,068
	204-9184	т	0,0042	204-0084	т	0,0042
	101-9266	кг	0,33	101-1870	кг	0,33
	104-9100	м <sup>3</sup>	0,52	104-0004	м <sup>3</sup>	0,52
	403-9210	м <sup>3</sup>	0,65	403-0032	м <sup>3</sup>	0,65
	101-9103	100 шт.	0,06	101-5484	100 шт.	0,06

*Замены по расценкам 08-07-001-04; 08-07-001-05 удалить.*

*Приложение 9.5 дополнить заменами по расценкам 09-04-013-01; 09-04-013-02; 09-04-013-03; 09-04-013-04:*

Приложение 9.5

**Таблица замены ресурсов ФЕР части 9**

Номера расценок	Ресурсы по ГЭСН			Ресурсы по ФЕР		
	код	ед. изм.	расход	код	ед. изм.	расход
1	2	3	4	5	6	7
09-04-013-01	203-9009	шт.	П	203-8116	шт.	0
09-04-013-02	203-9009	шт.	П	203-8126	шт.	0
09-04-013-03	203-9009	шт.	П	203-8134	шт.	0
09-04-013-04	203-9009	шт.	П	203-8138	шт.	0
09-07-031-02	113-9462	м2	240	113-0324	м2	240

*Замены по расценкам 10-01-032-01; 10-01-032-02; 10-01-032-03; 10-01-032-04; 10-01-034-01; 10-01-034-02; 10-01-034-03; 10-01-034-04; 10-01-034-05; 10-01-034-06; 10-01-034-07; 10-01-034-08; 10-01-091-01; 10-07-001-01; 10-07-002-01; 10-07-003-01; 10-07-004-01; 10-07-005-01; 10-07-006-01; 10-07-007-01; 10-07-008-01; 10-07-009-01; 10-07-009-02; 10-07-010-01; 10-07-011-01 изложить в следующей редакции:*

Приложение 10.2

**Таблица замены ресурсов ФЕР части 10**

Номера расценок	Ресурсы по ГЭСН			Ресурсы по ФЕР		
	код	ед. изм.	расход	код	ед. изм.	расход
1	2	3	4	5	6	7
10-01-032-01	101-9680	т	0,0112	101-1482	т	0,0112
	101-9889	м	424,6	101-1975	100 м	<b>4,246</b>
	203-9053	м <sup>2</sup>	74	203-0556	м <sup>2</sup>	74
	203-9054	м	587	203-0359	м	587
	203-9055	м	83	203-0384	м	83



Номера расценок	Ресурсы по ГЭСН			Ресурсы по ФЕР		
	код	ед. изм.	расход	код	ед. изм.	расход
1	2	3	4	5	6	7
10-01-032-02	203-9056	м	380	203-0321	м	380
	101-9680	т	0,0073	101-1482	т	0,0073
	101-9889	м	337,8	101-1975	100 м	3,378
	203-9053	м <sup>2</sup>	81	203-0557	м <sup>2</sup>	81
	203-9054	м	380	203-0359	м	380
	203-9055	м	65	203-0384	м	65
10-01-032-03	203-9056	м	317	203-0321	м	317
	101-9680	т	0,0112	101-1482	т	0,0112
	101-9889	м	424,6	101-1975	100 м	4,246
	203-9053	м <sup>2</sup>	160	203-0558	м <sup>2</sup>	160
	203-9054	м	587	203-0359	м	587
	203-9055	м	83	203-0384	м	83
10-01-032-04	203-9056	м	380	203-0321	м	380
	101-9680	т	0,0073	101-1482	т	0,0073
	101-9889	м	337,8	101-1975	100 м	3,378
	203-9053	м <sup>2</sup>	184	203-0559	м <sup>2</sup>	184
	203-9054	м	380	203-0359	м	380
	203-9055	м	65	203-0384	м	65
10-01-034-01	203-9096	м <sup>2</sup>	100	203-0938	м <sup>2</sup>	100
10-01-034-02	203-9096	м <sup>2</sup>	100	203-0939	м <sup>2</sup>	100
10-01-034-03	203-9096	м <sup>2</sup>	100	203-0957	м <sup>2</sup>	100
10-01-034-04	203-9096	м <sup>2</sup>	100	203-0957	м <sup>2</sup>	100
10-01-034-05	203-9096	м <sup>2</sup>	100	203-0991	м <sup>2</sup>	100
10-01-034-06	203-9096	м <sup>2</sup>	100	203-0993	м <sup>2</sup>	100
10-01-034-07	203-9096	м <sup>2</sup>	100	203-1063	м <sup>2</sup>	100
10-01-034-08	203-9096	м <sup>2</sup>	100	203-1073	м <sup>2</sup>	100
10-01-091-01	113-9005	кг	11,5	113-8070	кг	11,5
10-07-001-01	101-9040	м	126	101-2485	м	126
	201-9003	м	71	201-0786	м	71
	201-9004	м	202	201-0805	м	202
10-07-002-01	101-9040	м	126	101-2485	м	126
	201-9003	м	71	201-0786	м	71
	201-9004	м	202	201-0805	м	202
10-07-003-01	101-9040	м	293	101-2485	м	293
	201-9003	м	141	201-0786	м	141
	201-9004	м	404	201-0805	м	404
10-07-004-01	101-9040	м	293	101-2485	м	293
	201-9003	м	141	201-0786	м	141
	201-9004	м	404	201-0805	м	404
10-07-005-01	101-9040	м	242	101-2485	м	242
	201-9003	м	141	201-0786	м	141
	201-9004	м	404	201-0805	м	404
10-07-006-01	101-9040	м	242	101-2485	м	242
	201-9003	м	141	201-0786	м	141
	201-9004	м	404	201-0805	м	404
10-07-007-01	101-9040	м	126	101-2485	м	126
10-07-008-01	101-9040	м	121	101-2485	м	121
10-07-009-01	101-9040	м	86	101-2485	м	86
10-07-009-02	101-9040	м	86	101-2485	м	86
10-07-010-01	101-9040	м	126	101-2485	м	126
	201-9003	м	71	201-0786	м	71
	201-9004	м	202	201-0805	м	202
10-07-011-01	101-9040	м	126	101-2485	м	126
	201-9003	м	71	201-0786	м	71
	201-9004	м	202	201-0805	м	202



**Замены по расценкам 11-01-034-01; 11-01-035-01 изложить в следующей редакции:**

Приложение 11.2

**Таблица замены ресурсов ФЕР части 11**

Номера расценок	Ресурсы по ГЭСН			Ресурсы по ФЕР		
	код	ед. изм.	расход	код	ед. изм.	расход
1	2	3	4	5	6	7
11-01-034-01	203-9090	м <sup>2</sup>	104	203-0551	м <sup>2</sup>	104
11-01-035-01	203-9092	м <sup>2</sup>	101,5	203-0595	м <sup>2</sup>	101,5

**Приложение 11.2 дополнить заменами по расценкам 11-01-034-04; 11-01-048-01; 11-01-048-02; 11-01-048-03; 11-01-048-04; 11-01-051-04:**

**Таблица замены ресурсов ФЕР части 6**

Номера расценок	Ресурсы по ГЭСН			Ресурсы по ФЕР		
	код	ед. изм.	расход	код	ед. изм.	расход
1	2	3	4	5	6	7
11-01-034-04	101-9236	м <sup>2</sup>	102,5	101-4658	м <sup>2</sup>	102,5
11-01-048-01	104-9100	м <sup>3</sup>	3,06	104-0175	м <sup>3</sup>	3,06
11-01-048-02	406-9080	м <sup>3</sup>	5	406-0031	м <sup>3</sup>	5
11-01-048-03	104-9100	м <sup>3</sup>	3,06	104-0175	м <sup>3</sup>	3,06
11-01-048-04	406-9080	м <sup>3</sup>	5	406-0031	м <sup>3</sup>	5
11-01-051-04	104-9222	м <sup>2</sup>	103	104-0413	м <sup>2</sup>	103

**Замены по расценке 11-01-035-02 удалить.**

**Замены по расценкам 12-01-013-03; 12-01-013-04 изложить в следующей редакции:**

Приложение 12.2

**Таблица замены ресурсов ФЕР части 12**

Номера расценок	Ресурсы по ГЭСН			Ресурсы по ФЕР		
	код	ед. изм.	расход	код	ед. изм.	расход
1	2	3	4	5	6	7
12-01-013-03	104-9090	м <sup>2</sup>	103	104-0004	м <sup>3</sup>	6,18
12-01-013-04	104-9090	м <sup>2</sup>	103	104-0004	м <sup>3</sup>	6,18

**Пункт 3.21 приложения 15.10 изложить в следующей редакции:**

Приложение 15.10

Условия применения	Номер таблиц (ФЕР)	Коэффициенты		
		к затратам труда и оплате труда рабочих-строителей	стоимости эксплуатации машин	Стоимости материалов
1	2	3	4	5
3.21. Окраска сложных фасадов (при площади, занимаемой архитектурными деталями, более 30% площади стены)	с 04-011 по 04-018, 04-048 (01-04)	1,25	1,25	1,25

**Замены по расценкам 15-01-001-11; 15-01-001-12; 15-01-001-13; 15-01-001-14; 15-01-001-15; 15-01-048-01; 15-01-048-02; 15-01-048-03; 15-01-048-04; 15-01-048-05; 15-01-048-06; 15-01-048-07; 15-01-048-08; 15-01-048-09; 15-01-048-10; 15-01-048-11; 15-01-049-02; 15-01-050-01; 15-01-050-02; 15-01-050-03 изложить в следующей редакции:**



Таблица замены ресурсов ФЕР части 15

Номера расценок	Ресурсы по ГЭСН			Ресурсы по ФЕР		
	код	ед. изм.	расход	код	ед. изм.	расход
1	2	3	4	5	6	7
15-01-001-11	408-9040	м <sup>3</sup>	0,5	408-0122	м <sup>3</sup>	0,5
	412-9180	м <sup>2</sup>	97	<b>412-1843</b>	м <sup>2</sup>	97
15-01-001-12	408-9040	м <sup>3</sup>	0,5	408-0122	м <sup>3</sup>	0,5
	412-9180	м <sup>2</sup>	97	<b>412-1843</b>	м <sup>2</sup>	97
15-01-001-13	408-9040	м <sup>3</sup>	0,5	408-0122	м <sup>3</sup>	0,5
	412-9180	м <sup>2</sup>	96	<b>412-1843</b>	м <sup>2</sup>	96
15-01-001-14	408-9040	м <sup>3</sup>	0,5	408-0122	м <sup>3</sup>	0,5
	412-9180	м <sup>2</sup>	95	<b>412-1843</b>	м <sup>2</sup>	95
15-01-001-15	408-9040	м <sup>3</sup>	0,5	408-0122	м <sup>3</sup>	0,5
	412-9180	м <sup>2</sup>	94	<b>412-1843</b>	м <sup>2</sup>	94
15-01-048-01	101-9030	т	0,023	204-0059	т	0,023
	408-9040	м <sup>3</sup>	0,5	408-0122	м <sup>3</sup>	0,5
	412-9180	м <sup>2</sup>	100	<b>412-1856</b>	м <sup>2</sup>	100
15-01-048-02	101-9030	т	0,023	204-0059	т	0,023
	408-9040	м <sup>3</sup>	0,5	408-0122	м <sup>3</sup>	0,5
	412-9180	м <sup>2</sup>	97	<b>412-1856</b>	м <sup>2</sup>	97
15-01-048-03	101-9030	т	0,023	204-0059	т	0,023
	408-9040	м <sup>3</sup>	0,5	408-0122	м <sup>3</sup>	0,5
	412-9180	м <sup>2</sup>	100	<b>412-1857</b>	м <sup>2</sup>	100
15-01-048-04	101-9030	т	0,023	204-0059	т	0,023
	408-9040	м <sup>3</sup>	0,5	408-0122	м <sup>3</sup>	0,5
	412-9180	м <sup>2</sup>	98	<b>412-1857</b>	м <sup>2</sup>	98
15-01-048-05	101-9030	т	0,023	204-0059	т	0,023
	408-9040	м <sup>3</sup>	0,5	408-0122	м <sup>3</sup>	0,5
	412-9180	м <sup>2</sup>	94	<b>412-1858</b>	м <sup>2</sup>	94
15-01-048-06	101-9030	т	0,023	204-0059	т	0,023
	408-9040	м <sup>3</sup>	0,5	408-0122	м <sup>3</sup>	0,5
	412-9180	м <sup>2</sup>	100	<b>412-1857</b>	м <sup>2</sup>	100
15-01-048-07	101-9030	т	0,023	204-0059	т	0,023
	408-9040	м <sup>3</sup>	0,5	408-0122	м <sup>3</sup>	0,5
	412-9180	м <sup>2</sup>	98	<b>412-1857</b>	м <sup>2</sup>	98
15-01-048-08	101-9030	т	0,046	204-0059	т	0,046
	408-9040	м <sup>3</sup>	0,5	408-0122	м <sup>3</sup>	0,5
	412-9180	м <sup>2</sup>	100	<b>412-1856</b>	м <sup>2</sup>	100
15-01-048-09	101-9030	т	0,046	204-0059	т	0,046
	408-9040	м <sup>3</sup>	0,5	408-0122	м <sup>3</sup>	0,5
	412-9180	м <sup>2</sup>	97	<b>412-1856</b>	м <sup>2</sup>	97
15-01-048-10	101-9030	т	0,046	204-0059	т	0,046
	408-9040	м <sup>3</sup>	0,5	408-0122	м <sup>3</sup>	0,5
	412-9180	м <sup>2</sup>	100	<b>412-1857</b>	м <sup>2</sup>	100
15-01-048-11	101-9030	т	0,046	204-0059	т	0,046
	408-9040	м <sup>3</sup>	0,5	408-0122	м <sup>3</sup>	0,5
	412-9180	м <sup>2</sup>	98	<b>412-1857</b>	м <sup>2</sup>	98
15-01-049-02	101-9158	м <sup>2</sup>	101,2	101-1833	100 м <sup>2</sup>	1,012
	101-9161	м <sup>2</sup>	102,5	101-0699	100 м <sup>2</sup>	1,025
15-01-050-01	101-9155	м <sup>2</sup>	101,4	101-1862	1000 м <sup>2</sup>	0,1014
	101-9156	м	88,21	101-1774	м	88,21
	101-9157	м	40,4	101-1775	м	40,4
	113-9045	кг	0,36	101-2434	кг	0,36
	203-9007	м <sup>3</sup>	0,03	203-0516	м <sup>3</sup>	0,03
15-01-050-02	101-9155	м <sup>2</sup>	103,7	101-1862	1000 м <sup>2</sup>	0,1037
	203-9007	м <sup>3</sup>	0,074	203-0516	м <sup>3</sup>	0,074
15-01-050-03	101-9155	м <sup>2</sup>	101,8	101-1862	1000 м <sup>2</sup>	0,1018
	113-9045	кг	29,1	101-2434	кг	29,1



**Приложение 15.11 дополнить заменами по расценкам 15-04-007-01; 15-04-007-02; 15-04-007-03; 15-04-007-04; 15-04-007-05; 15-04-007-06; 15-04-007-07; 15-04-007-08; 15-04-019-01; 15-04-019-02; 15-04-019-03; 15-04-019-04; 15-04-019-05; 15-04-019-06; 15-04-019-07; 15-04-019-08; 15-04-049-01; 15-04-049-02; 15-04-049-03; 15-04-049-04; 15-04-049-05; 15-04-049-06; 15-04-049-07; 15-04-049-08:**

Таблица замены ресурсов ФЕР части 15

Номера расценок	Ресурсы по ГЭСН			Ресурсы по ФЕР		
	код	ед. изм.	расход	код	ед. изм.	расход
1	2	3	4	5	6	7
15-04-007-01	101-9403	т	0,03	101-3512	т	0,03
	101-9732	т	0,02	101-4163	кг	20
15-04-007-02	101-9403	т	0,033	101-3512	т	0,033
	101-9732	т	0,022	101-4163	кг	22
15-04-007-03	101-9403	т	0,03	101-3512	т	0,03
	101-9732	т	0,02	101-4163	кг	20
15-04-007-04	101-9403	т	0,033	101-3512	т	0,033
	101-9732	т	0,022	101-4163	кг	22
15-04-007-05	101-9403	т	0,03	101-3512	т	0,03
	101-9732	т	0,02	101-4163	кг	20
15-04-007-06	101-9403	т	0,033	101-3512	т	0,033
	101-9732	т	0,022	101-4163	кг	22
15-04-007-07	101-9403	т	0,03	101-3512	т	0,03
	101-9732	т	0,02	101-4163	кг	20
15-04-007-08	101-9403	т	0,033	101-3512	т	0,033
	101-9732	т	0,022	101-4163	кг	22
15-04-019-01	101-9403	т	0,038	101-3469	т	0,038
	101-9732	т	0,013	101-4163	кг	13
15-04-019-02	101-9403	т	0,038	101-3469	т	0,038
	101-9732	т	0,013	101-4163	кг	13
15-04-019-03	101-9403	т	0,038	101-3469	т	0,038
	101-9732	т	0,013	101-4163	кг	13
15-04-019-04	101-9403	т	0,038	101-3469	т	0,038
	101-9732	т	0,013	101-4163	кг	13
15-04-019-05	101-9403	т	0,038	101-3469	т	0,038
	101-9732	т	0,013	101-4163	кг	13
15-04-019-06	101-9403	т	0,038	101-3469	т	0,038
	101-9732	т	0,013	101-4163	кг	13
15-04-019-07	101-9403	т	0,038	101-3469	т	0,038
	101-9732	т	0,013	101-4163	кг	13
15-04-019-08	101-9403	т	0,038	101-3469	т	0,038
	101-9732	т	0,013	101-4163	кг	13
15-04-049-01	101-9732	т	0,013	101-3453	т	0,013
15-04-049-02	101-9732	т	0,013	101-3453	т	0,013
15-04-049-03	101-9732	т	0,013	101-3453	т	0,013
15-04-049-04	101-9732	т	0,013	101-3453	т	0,013
15-04-049-05	101-9732	т	0,013	101-3453	т	0,013
15-04-049-06	101-9732	т	0,013	101-3453	т	0,013
15-04-049-07	101-9732	т	0,013	101-3453	т	0,013
15-04-049-08	101-9732	т	0,013	101-3453	т	0,013

**Замены по расценкам 15-04-012-02; 15-04-014-02; 15-04-016-02; 15-04-018-02; 15-05-006-01 удалить.**

**Замены по расценкам 16-01-004-02; 16-01-004-03; 16-02-005-08; 16-04-001-01; 16-04-001-02; 16-05-002-08 изложить в следующей редакции:**



Таблица замены ресурсов ФЕР части 16

Номера расценок	Ресурсы по ГЭСН			Ресурсы по ФЕР		
	код	ед. изм.	расход	код	ед. изм.	расход
1	2	3	4	5	6	7
16-01-004-02	103-9002	м	100	103-0913	м	100
	103-9143	шт.	10	103-1011	шт.	10
16-01-004-03	103-9002	м	100	103-0917	м	100
	103-9143	шт.	10	103-1012	шт.	10
16-02-005-08	302-9515	м	93	103-0189	м	93
	402-9050	м <sup>3</sup>	0,126	402-0006	м <sup>3</sup>	0,126
16-04-001-01	507-9009	м	99,8	507-2006	10 м	9,98
16-04-001-02	507-9009	м	99,8	507-2008	10 м	9,98
16-05-002-08	302-9009	шт.	1	302-1722	шт.	1

**Приложение 16.2 дополнить заменами по расценкам 16-04-001-03; 16-04-001-04:**

Таблица замены ресурсов ФЕР части 16

Номера расценок	Ресурсы по ГЭСН			Ресурсы по ФЕР		
	код	ед. изм.	расход	код	ед. изм.	расход
1	2	3	4	5	6	7
16-04-001-03	507-9009	м	99,8	507-2009	10 м	9,98
16-04-001-04	507-9009	м	99,8	507-3627	10 м	9,98

**Замены по расценкам 17-01-008-01; 17-01-008-02 изложить в следующей редакции:**

Таблица замены ресурсов ФЕР части 17

Номера расценок	Ресурсы по ГЭСН			Ресурсы по ФЕР		
	код	ед. изм.	расход	код	ед. изм.	расход
1	2	3	4	5	6	7
17-01-008-01	301-9340	компл.	10	301-1513	компл.	10
	402-9050	м <sup>3</sup>	0,02	402-0004	м <sup>3</sup>	0,02
17-01-008-02	301-9340	компл.	10	301-1512	компл.	10
	402-9050	м <sup>3</sup>	0,02	402-0004	м <sup>3</sup>	0,02

**Замены по расценке 18-02-002-04 изложить в следующей редакции:**

Таблица замены ресурсов ФЕР части 18

Номера расценок	Ресурсы по ГЭСН			Ресурсы по ФЕР		
	код	ед. изм.	расход	код	ед. изм.	расход
1	2	3	4	5	6	7
18-02-002-04	301-9424	шт.	1	301-1614	шт.	1

**Замены по расценкам 19-01-001-04, 19-01-002-01 приложения 19.2 изложить в следующей редакции:**

Таблица замены ресурсов ФЕР части 19

Номера расценок	Ресурсы по ГЭСН			Ресурсы по ФЕР		
	код	ед. изм.	расход	код	ед. изм.	расход
1	2	3	4	5	6	7
19-01-001-04	402-9050	м <sup>3</sup>	0,005	402-0004	м <sup>3</sup>	0,005
	404-9001	1000 шт.	0,002	404-0276	1000 шт.	0,002
19-01-002-01	301-9295	шт.	2	301-0033	шт.	2
	301-9296	шт.	2	301-0036	шт.	2
	101-9304	шт.	2	101-2534	шт.	2
	301-9601	шт.	1	301-0008	шт.	1
	402-9050	м <sup>3</sup>	0,0004	402-0004	м <sup>3</sup>	0,0004



Номера расценок	Ресурсы по ГЭСН			Ресурсы по ФЕР		
	код	ед. изм.	расход	код	ед. изм.	расход
1	2	3	4	5	6	7
	404-9001	1000 шт.	0,002	404-0276	1000 шт.	0,002

*Замены по расценкам 21-03-002-01; 21-03-002-02; 21-03-002-03; 21-03-002-04; 21-03-002-05; 21-03-002-06; 21-03-002-07; 21-03-002-08; 21-03-002-09; 21-03-002-10; 21-03-002-11; 21-03-002-12; 21-03-002-13; 21-03-002-14 изложить в следующей редакции:*

Приложение 21.3

**Таблица замены ресурсов ФЕР части 21**

Номера расценок	Ресурсы по ГЭСН			Ресурсы по ФЕР		
	код	ед. изм.	расход	код	ед. изм.	расход
1	2	3	4	5	6	7
21-03-002-01	201-9014	т	0,2415	201-0774	т	0,2415
21-03-002-02	201-9014	т	0,2415	201-0774	т	0,2415
21-03-002-03	201-9014	т	0,2673	201-0774	т	0,2673
21-03-002-04	201-9014	т	0,2673	201-0774	т	0,2673
21-03-002-05	201-9014	т	0,306	201-0774	т	0,306
21-03-002-06	201-9014	т	0,306	201-0774	т	0,306
21-03-002-07	201-9014	т	0,2475	201-0774	т	0,2475
21-03-002-08	201-9014	т	0,2475	201-0774	т	0,2475
21-03-002-09	201-9014	т	0,2733	201-0774	т	0,2733
21-03-002-10	201-9014	т	0,2733	201-0774	т	0,2733
21-03-002-11	201-9014	т	0,312	201-0774	т	0,312
21-03-002-12	201-9014	т	0,312	201-0774	т	0,312
21-03-002-13	201-9014	т	0,2733	201-0774	т	0,2733
21-03-002-14	201-9014	т	0,2733	201-0774	т	0,2733

*Замены по расценкам 27-06-002-17; 27-06-002-18 изложить в следующей редакции:*

Приложение 27.4

**Таблица замены ресурсов ФЕР части 27**

Номера расценок	Ресурсы по ГЭСН			Ресурсы по ФЕР		
	код	ед. изм.	расход	код	ед. изм.	расход
1	2	3	4	5	6	7
27-06-002-17	101-9010	т	0,007	101-1556	т	0,007
	401-9013	м <sup>3</sup>	204	401-0131	м <sup>3</sup>	204
	408-9040	м <sup>3</sup>	40	408-0122	м <sup>3</sup>	40
27-06-002-18	401-9013	м <sup>3</sup>	10,2	401-0131	м <sup>3</sup>	10,2

*Приложение 27.4 дополнить заменами по расценкам 27-06-038-01; 27-06-038-02:*

**Таблица замены ресурсов ФЕР части 27**

Номера расценок	Ресурсы по ГЭСН			Ресурсы по ФЕР		
	код	ед. изм.	расход	код	ед. изм.	расход
1	2	3	4	5	6	7
27-06-038-01	408-9020	м <sup>3</sup>	0,00324	408-0141	м <sup>3</sup>	0,00324
27-06-038-02	113-9046	кг	0,072	113-0426	кг	0,072
	408-9020	м <sup>3</sup>	0,0022	408-0141	м <sup>3</sup>	0,0022

*Замены по расценкам 27-03-003-01; 27-03-003-02; 27-03-003-03; 27-03-003-04; 27-03-003-05; 27-03-003-06; 27-03-003-07; 27-03-003-08 удалить.*

*Замены по расценке 29-01-079-09 удалить.*

*Замены по расценке 43-04-001-02 удалить.*

*Замены по расценкам 45-11-002-03 изложить в следующей редакции:*



Таблица замены ресурсов ФЕР части 45

Номера расценок	Ресурсы по ГЭСН			Ресурсы по ФЕР		
	код	ед. изм.	расход	код	ед. изм.	расход
1	2	3	4	5	6	7
45-11-002-03	101-9030	т	0,00036	101-1716	т	0,00036
	101-9266	кг	2,49	101-1870	кг	2,49
	402-9050	м <sup>3</sup>	0,0011	402-0079	м <sup>3</sup>	0,0011
	408-9020	м <sup>3</sup>	0,001	408-0122	м <sup>3</sup>	0,001

*Замены по расценке 45-04-004-02 удалить.*

*Замены по расценкам 47-02-045-02; 47-02-045-04 удалить.*

*Сметные расценки на эксплуатацию строительных машин и механизмов приложения 50 дополнить следующими ресурсами:*

**Сметные расценки на эксплуатацию строительных машин и механизмов  
в базисных ценах по состоянию на 01.01.2000г**

Код ресурса	Наименование	Ед. изм.	Базисная цена руб.
			Оплата труда машинистов руб.
021261	Краны на гусеничном ходу типа Libherr LR 1100 грузоподъемностью 100 т	маш.-ч	<u>2210,25</u> 31,86
021262	Краны на гусеничном ходу типа Libherr LR 1200 грузоподъемностью 220 т	маш.-ч	<u>2679,14</u> 34,28
021263	Краны на гусеничном ходу типа Libherr LR 1280 грузоподъемностью 280 т	маш.-ч	<u>3989,22</u> 34,28
031846	Погрузчики одноковшовые универсальные фронтальные пневмоколесные 7 т	маш.-ч	<u>468,23</u> 13,50
110221	Автобетононасосы, производительность 160 м <sup>3</sup> /ч	маш.-ч	<u>978,63</u> 13,50
120926	Каток дорожный самоходный вибрационный комбинированный Дупарас СА 250 D до 12 т	маш.-ч	<u>333,34</u> 13,50
120927	Каток вибрационный комбинированный ДУ-97	маш.-ч	<u>167,60</u> 11,60
121206	Нарезчик швов CF-6020 D	маш.-ч	<u>259,26</u> 13,50
121231	Перегрузатель Дупарас MF 300 С	маш.-ч	<u>1656,72</u> 14,40
121607	Машина укладочно-ремонтная SCHAFER RZA7000 E1	маш.-ч	<u>897,33</u> 30,84
121807	Распределители минеральных вяжущих Streumaster RW 8000	маш.-ч	<u>379,77</u> 0,00
122013	Установки передвижные асфальтосмесительные Wirtgen KMA-200	маш.-ч	<u>2219,49</u> 31,34
122014	Стабилизатор грунта Bomag MPH 122	маш.-ч	<u>2219,12</u> 27,90
122015	Асфальтоукладчик Vogeles Super 1800-2 с модулем Spray Jet, с плитой AB 500-2	маш.-ч	<u>2714,14</u> 16,44
122016	Асфальтоукладчик Дупарас F300 CS с навесным модулем AM 300	маш.-ч	<u>3573,18</u> 69,42
122017	Машина заливочная универсальная "Breining" UVM 500, емкость бака для материала 500 л (30,5 л.с.)	маш.-ч	<u>214,13</u> 21,66
122103	Установки для приготовления битумной эмульсии марки "ENH ENGINEERING AS", производительностью 10-12 т/ч	маш.-ч	<u>2179,14</u> 25,10
122104	Битумная установка с 4-мя битумными котлами на 50 м <sup>3</sup> , резервуаром для хранения битума на 1000 м <sup>3</sup> и газовым подогревом масляного теплоносителя	маш.-ч	<u>322,97</u> 10,60
140412	Вибропогружатели MULLER MS-48 HFV	маш.-ч	<u>3401,97</u> 17,84
140507	Гидромолоты Hydrohammer IHC S-200	маш.-ч	<u>4361,82</u> 17,84



Код ресурса	Наименование	Ед.изм.	Базисная цена руб.
			Оплата труда машинистов руб.
150801	Лаборатории для контроля сварных соединений полустационарные	маш.-ч	102,16 14,40
152303	Тракторы на пневмоколесном ходу 59 кВт (80 л.с.)	маш.-ч	87,09 13,50
253601	Электровоз шахтный контактный марки К-10	маш.-ч	114,67 18,97
339904	Плиткорез MAKITA RH 4101	маш.-ч	9,97 0,00
400103	Тягачи седельные, грузоподъемность 30 т	маш.-ч	145,29 13,50
400130	Полуприцепы-тяжеловозы, грузоподъемность 20т	маш.-ч	19,97 0,00

**Сметные расценки на эксплуатацию строительных машин и механизмов 020813; 110217; 110218; 251602; 330601; 330602; 330603; 331013; 331014; 391702 не используются.**

**Сметные цены на материалы, изделия и конструкции 101-1958; 101-2501; 101-2557; 101-3204; 101-3982; 104-0154; 110-0199; 113-0393; 115-2383; 301-3196; 301-3197; 301-3198; 301-3199; 301-3200; 301-3201; 301-3214; 301-3215; 507-0915 приложения 51 изложить в следующей редакции:**

Приложение 51

**Сметные цены на материалы, изделия и конструкции  
в базисных ценах по состоянию на 01.01.2000г**

Код ресурса	Наименование	Ед.изм.	Сметная цена руб.
101-1958	Клей гипсовый сухой монтажный	т	4480,85
101-2501	Лента полиэтиленовая с липким слоем марка А	кг	39,02
101-2557	Патроны термитные со спичками	компл.	64,21
101-3204	Асбестоцементная смесь	м <sup>3</sup>	3259,52
101-3982	Термит сварочный	т	1106780,66
104-0154	Нить стеклянная комплексная специальная БС6-26х1х4-у	кг	24,45
110-0199	Полимер для стабилизации буровых скважин EZ MUD	т	64460,41
113-0393	Клей «Армофлекс» 520	л	65,58
115-2383	Плиты из муллитокремнеземистой ваты	м <sup>3</sup>	10019,04
301-3196	Клапаны обратные приемные с сеткой фланцевые 16ч42р, диаметром 100 мм	шт.	511,06
301-3197	Клапаны обратные приемные с сеткой фланцевые 16ч42р, диаметром 150 мм	шт.	770,65
301-3198	Клапаны обратные приемные с сеткой фланцевые 16ч42р, диаметром 200 мм	шт.	1419,63
301-3199	Клапаны обратные приемные с сеткой фланцевые 16ч42р, диаметром 250 мм	шт.	1768,44
301-3200	Клапаны обратные приемные с сеткой фланцевые 16ч42р, диаметром 300 мм	шт.	5832,56
301-3201	Клапаны обратные приемные с сеткой фланцевые 16ч42р, диаметром 400 мм	шт.	6424,77
301-3214	Клапаны обратные приемные с сеткой фланцевые 16ч42р, диаметром 50 мм	шт.	201,18
301-3215	Клапаны обратные приемные с сеткой фланцевые 16ч42р, диаметром 80 мм	шт.	292,04
507-0915	Трубы поливинилхлоридные (ПВХ) диаметром 25 мм	м	3,30

**Сметные цены на материалы, изделия и конструкции приложения 51 дополнить следующими ресурсами:**

**Сметные цены на материалы, изделия и конструкции  
в базисных ценах по состоянию на 01.01.2000г**

Код ресурса	Наименование	Ед.изм.	Сметная цена руб.
101-1313	Портландцемент общестроительного назначения быстротвердеющий марки 400	т	499,18
101-1547	Эмаль кремнийорганическая КО-174 разных цветов	т	33250,00
101-2291	Кислота соляная техническая	кг	1,21
101-2962	Подложка под паркет и ламинат "Порилекс НПЭ", толщина 2 мм	м <sup>2</sup>	3,49
101-3175	Добавка поверхностная адгезионная DOPE-404	кг	35,52
101-3199	Эмульгатор ЕМ-44	кг	44,88
101-3453	Грунтовка акриловая ДИВА-РГ	т	16423,43



Код ресурса	Наименование	Ед.изм.	Сметная цена руб.
101-3469	Краска фактурная ВД-АК-1180, фасадная ВГТ	т	6865,00
101-3512	Краска акриловая ВД-АК 2180, ВГТ	т	4434,40
101-3585	Шпатлевка водно-дисперсионная	т	11397,10
101-3588	Шпатлевка фасадная ВГТ	т	4841,85
101-3661	Пена монтажная противопожарная полиуретановая NULLIFIRE (0,88 л)	шт.	110,11
101-3779	Сталь листовая горячекатаная марки Ст3 толщиной 20-25 мм	т	6642,26
101-4368	Клей плиточный «Юнис Гранит»	кг	3,69
101-4484	Гранит керамический многоцветный неполированный, размером 300х300х8 мм	м <sup>2</sup>	122,04
101-4486	Гранит керамический многоцветный неполированный, размером 400х400х9 мм	м <sup>2</sup>	140,45
101-4488	Гранит керамический многоцветный неполированный, размером 300х600х10 мм, 600х600х10 мм	м <sup>2</sup>	201,90
101-4509	Клей монтажный «БОЛАРС» для укладки ячеистых блоков	т	2591,54
101-4658	Покрытие напольное ламинированное марки "Kronostar", 31 класс износостойкости, толщина 7 мм	м <sup>2</sup>	94,44
101-5074	Мембрана паропроницаемая ветро-влаго-защитная Строизол SD-130	м <sup>2</sup>	4,71
101-5484	Дюбель распорный, марка IZM, размер 10х200 мм	100 шт.	83,68
101-5488	Элементы пола из гипсоволокнистых малоформатных листов КНАУФ	м <sup>2</sup>	58,12
101-5628	Пудра алюминиевая, марки ПАП-1	т	19114,90
101-5629	Пудра алюминиевая, марки ПАП-2	т	23674,42
101-8052	Пена монтажная	л	46,86
101-9492	Эмульсия битумно-латексная катионная	т	0,00
103-0281	Трубы стальные электросварные прямошовные и спирально-шовные группы А и Б с сопротивлением по разрыву 38 кгс/мм <sup>2</sup> , наружный диаметр 1220 мм, толщина стенки 11 мм	м	2474,70
104-0098	Вата минеральная «ISOVER» КТ-40, толщина 50 мм	м <sup>2</sup>	14,60
104-0175	Плиты теплоизоляционные из пенопласта полистирольного ПСБ-С-25	м <sup>3</sup>	633,07
104-0413	Отражающая изоляция "Пенофол 2000" тип А, с односторонним фольгированием, толщина 3 мм	м <sup>2</sup>	10,47
104-1703	Плиты минераловатные «Лайт-Баттс» ROCKWOOL	м <sup>3</sup>	556,00
109-9182	Замок для трубошпунта	м	0,00
113-0426	Клей эпоксидный	кг	73,01
113-0427	Материал антикоррозийный и гидроизоляционный "ТЕРМОКРОН-ГИДРО" (ТУ 2513-001-20504464-2003)	кг	46,01
113-0494	Покрытие эпоксидное двухкомпонентное (грунт-финиш) "Interzone 954"	л	199,44
116-0098	Полусфера бетонная окрашенная, марка Б-9, диаметр 500 мм, высота 240 мм	шт.	145,27
116-0106	Тумба бетонная окрашенная, марка ТК-18, диаметр 390 мм, высота 520 мм	шт.	407,28
203-0938	Блок оконный пластиковый глухой, одностворчатый с однокамерным стеклопакетом (24 мм), площадью до 2 м <sup>2</sup> .	м <sup>2</sup>	1555,55
203-0939	Блок оконный пластиковый глухой, одностворчатый с однокамерным стеклопакетом (24 мм), площадью более 2 м <sup>2</sup>	м <sup>2</sup>	1361,19
203-0957	Блок оконный пластиковый одностворчатый, с поворотной-откидной створкой, однокамерным стеклопакетом (24 мм), площадью 2 м <sup>2</sup> и более	м <sup>2</sup>	2921,77
203-0991	Блок оконный пластиковый двустворчатый, с глухой и поворотной-откидной створкой, однокамерным стеклопакетом (24 мм), площадью до 2 м <sup>2</sup>	м <sup>2</sup>	2910,02
203-0993	Блок оконный пластиковый двустворчатый, с глухой и поворотной-откидной створкой, однокамерным стеклопакетом (24 мм), площадью до 3 м <sup>2</sup>	м <sup>2</sup>	2415,48
203-1063	Блок оконный пластиковый трехстворчатый, с поворотными створками, двухкамерным стеклопакетом (32 мм), площадью до 2 м <sup>2</sup>	м <sup>2</sup>	4354,02
203-1073	Блок оконный пластиковый трехстворчатый, с поворотной-откидной створкой, однокамерным стеклопакетом (24 мм), площадью более 3,5 м <sup>2</sup>	м <sup>2</sup>	2085,07
203-8116	Дверь противопожарная металлическая однопольная ДПМ-01/30, размером 900х2100 мм	шт.	2640,46
203-8126	Дверь противопожарная металлическая двупольная ДПМ-02/30, размером 1300х2100 мм	шт.	4532,25
203-8134	Дверь противопожарная металлическая остекленная однопольная ДПМО-01/30, размером 900х2100 мм	шт.	3605,76
203-8138	Дверь противопожарная металлическая остекленная двупольная ДПМО-02/30, размером 1300х2100 мм	шт.	5192,54
203-9007	Рейки деревянные	м <sup>3</sup>	0,00
203-9021	Панели стеновые наружные каркасные деревянные, с заполнением утеплителем	м <sup>2</sup>	0,00
203-9066	Блоки дверные металлические	м <sup>2</sup>	0,00
206-9002	Профили стыкоперекрывающие из алюминиевых сплавов (порожки) с покрытием	м	0,00
402-0059	Смесь сухая гидроизоляционная обмазочная эластичная "АкваНАСТ-А"	т	37221,67
402-0060	Смесь сухая гидроизоляционная штукатурная "АкваНАСТ-ГШ"	т	5882,35
402-0094	Покрытие штукатурное рельефное на акриловой основе Терракоат Микро	кг	22,10
402-0095	Покрытие штукатурное рельефное на акриловой основе Терракоат Стандарт	кг	22,10
402-0096	Покрытие штукатурное рельефное на акриловой основе Терракоат Мелкозернистый	кг	22,10
402-0097	Покрытие штукатурное рельефное на акриловой основе Терракоат Декор	кг	22,10
402-0099	Покрытие штукатурное рельефное на акриловой основе Терракоат XL внутренний	кг	19,80
402-0194	Смеси сухие для наливных полов, марка «Ветонит» 5000	т	11381,57
402-3674	Смеси сухие для наливных полов, марка «Ветонит» 3000	т	11686,00
408-0002	Щебень из природного камня для строительных работ марка 1400, фракция 10-20 мм	м <sup>3</sup>	141,62
408-0181	Песок для строительных работ из отсевов дробления, обогащенный, марка 1000 повышенной крупности и крупный	м <sup>3</sup>	66,23
408-9135	Щебень из природного камня для строительных работ	м <sup>3</sup>	0,00
409-0071	Щебень шлаковый для дорожного строительства, фракция 20-40 мм, марка 1200	м <sup>3</sup>	107,01



Код ресурса	Наименование	Ед.изм.	Сметная цена руб.
410-0047	Асфальтобетон щебеночно-мастичный, вид ЦМА-15	т	399,30
410-0111	Лом асфальтобетона	т	51,29
410-9033	Смесь битумоминеральная горячая	т	0,00
412-1843	Плиты гранитные с поверхностью под «Скалу» толщиной 150 мм	м <sup>2</sup>	769,31
503-0545	Разветвительная коробка У-196	шт.	3,42
507-2006	Труба ПЭ 63 SDR 11 (Т), наружный диаметр 50 мм (ГОСТ 18599-2001)	10 м	245,50
507-2008	Труба ПЭ 63 SDR 11 (Т), наружный диаметр 110 мм (ГОСТ 18599-2001)	10 м	1342,17
507-2009	Труба ПЭ 63 SDR 11 (Т), наружный диаметр 160 мм (ГОСТ 18599-2001)	10 м	2858,83
507-3627	Труба ПЭ 63 SDR 11 (Т), наружный диаметр 200 мм (ГОСТ 18599-2001)	10 м	4457,84

*Сметные цены на материалы, изделия и конструкции 101-0481; 101-0830; 101-0831; 101-0832; 101-2053; 101-2544; 101-2806; 101-3687; 101-3775; 103-9144; 104-0003; 110-0246; 203-8040; 204-0101; 204-0102; 204-0103; 204-0104; 204-0105; 204-0106; 204-0108; 204-0109; 204-0110; 302-3158; 302-3339; 302-3340; 412-0059; 412-1859; 414-9210; 507-2885; 507-2886; 507-2887; 507-2888; 507-2889; 507-2890; 507-2891; 507-2892; 507-2893; 507-2945 не используются.*



Заказ № 1546 Тираж 150 экз.  
Отпечатано в тип. ООО «Корина-офсет»  
119049, Москва, Б. Якиманка, 38 «А»