

ГОСУДАРСТВЕННЫЕ СМЕТНЫЕ НОРМАТИВЫ

ГЭСН 81-02-2001-И2

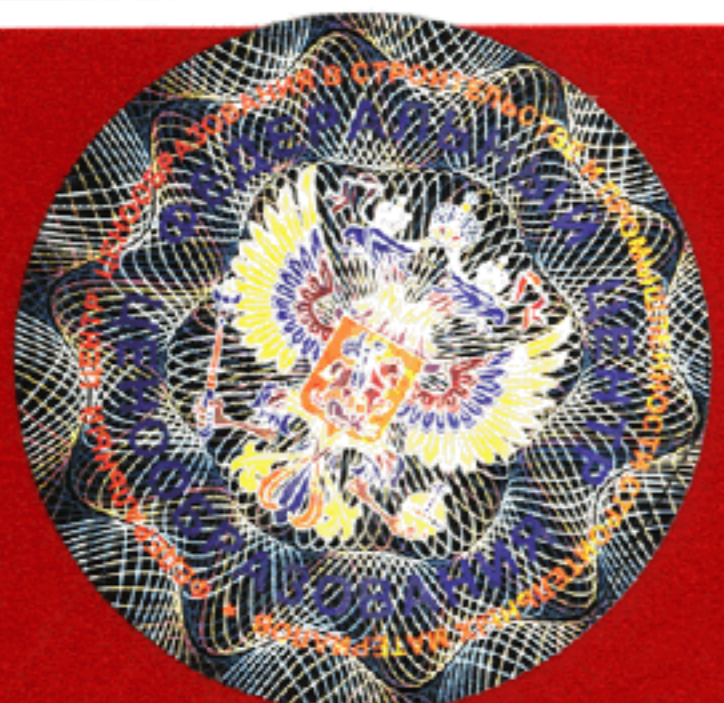
**ГОСУДАРСТВЕННЫЕ ЭЛЕМЕНТНЫЕ СМЕТНЫЕ
НОРМЫ НА СТРОИТЕЛЬНЫЕ И СПЕЦИАЛЬНЫЕ
СТРОИТЕЛЬНЫЕ РАБОТЫ**

ГЭСН-2001

ИЗМЕНЕНИЯ

**В ГОСУДАРСТВЕННЫЕ СМЕТНЫЕ НОРМАТИВЫ.
ГОСУДАРСТВЕННЫЕ ЭЛЕМЕНТНЫЕ СМЕТНЫЕ НОРМЫ
НА СТРОИТЕЛЬНЫЕ И СПЕЦИАЛЬНЫЕ СТРОИТЕЛЬНЫЕ
РАБОТЫ**

ИЗДАНИЕ ОФИЦИАЛЬНОЕ



Москва 2010

ГОСУДАРСТВЕННЫЕ СМЕТНЫЕ НОРМАТИВЫ

**ГОСУДАРСТВЕННЫЕ ЭЛЕМЕНТНЫЕ СМЕТНЫЕ НОРМЫ НА
СТРОИТЕЛЬНЫЕ И СПЕЦИАЛЬНЫЕ СТРОИТЕЛЬНЫЕ
РАБОТЫ**

ГЭСН 81 - 02 - 2001 - И2

ИЗМЕНЕНИЯ

**В ГОСУДАРСТВЕННЫЕ СМЕТНЫЕ НОРМАТИВЫ.
ГОСУДАРСТВЕННЫЕ ЭЛЕМЕНТНЫЕ СМЕТНЫЕ НОРМЫ НА
СТРОИТЕЛЬНЫЕ И СПЕЦИАЛЬНЫЕ СТРОИТЕЛЬНЫЕ РАБОТЫ**

Издание официальное

Москва 2010

ББК 65.31
УДК 338.5:69 (083)

Изменения в государственные сметные нормативы. Государственные элементные сметные нормы на строительные и специальные строительные работы.

ГЭСН 81-02-2001-И2
Москва, 2010 – 25 стр.

«Изменения в государственные сметные нормативы. Государственные элементные сметные нормы на строительные и специальные строительные работы» содержат изменения и дополнения к государственным элементным сметным нормам, утвержденным приказом Министерства регионального развития Российской Федерации от 17 ноября 2008 г. №253 «Об утверждении государственных сметных нормативов на строительные и специальные строительные работы в сфере градостроительной деятельности».

РАЗРАБОТАНЫ Федеральным центром ценообразования в строительстве и промышленности строительных материалов

УТВЕРЖДЕНЫ приказом Министерства регионального развития Российской Федерации от 3 августа 2010г. № 358

ИЗМЕНЕНИЯ В ГОСУДАРСТВЕННЫЕ СМЕТНЫЕ НОРМАТИВЫ. ГОСУДАРСТВЕННЫЕ ЭЛЕМЕНТНЫЕ СМЕТНЫЕ НОРМЫ НА СТРОИТЕЛЬНЫЕ И СПЕЦИАЛЬНЫЕ СТРОИТЕЛЬНЫЕ РАБОТЫ

В Государственные элементные сметные нормы на строительные и специальные строительные работы внесены следующие изменения и дополнения:

Часть 1. ЗЕМЛЯНЫЕ РАБОТЫ

Таблицу ГЭСН 01-02-038 читать в следующей редакции:

Таблица ГЭСН 01-02-038 Укрепление откосов насыпных сооружений, конусов мостов и путепроводов геоячейками типа "ПРУДОН- 494" с заполнением бетоном

Состав работ:

01. Обозначение проектного положения геоячеек. 02. Укладка модулей геоячеек с креплением стальными анкерами к поверхности откоса. 03. Соединение модулей геоячеек между собой способом крепления ребер геоячеек металлическими скрепками с помощью степлера. 04. Укладка в геоячейки, разравнивание бетонной смеси, уплотнение и отделка поверхности при помощи вибратора, уход за бетоном.

Измеритель: 1000 м² укрепляемой поверхности

укрепление откосов насыпных сооружений, конусов мостов и путепроводов геоячейками типа "ПРУДОН- 494" с заполнением бетоном, высотой ячеек:

01-02-038-01 10 см

01-02-038-02 15 см

Шифр ресурса	Наименование элемента затрат	Ед. измер.	01-02-038-01	01-02-038-02
1	Затраты труда рабочих-строителей	чел.-ч	112,99	120,96
1.1	Средний разряд работы		2,5	2,5
2	Затраты труда машинистов	чел.-ч	8,46	11,65
3	МАШИНЫ И МЕХАНИЗМЫ			
021141	Краны на автомобильном ходу при работе на других видах строительства 10 т	маш.-ч	1,08	1,28
110211	Автобетононасосы 65 м ³ /ч	маш.-ч	5,98	8,97
111301	Вибратор поверхностный	маш.-ч	5,98	8,97
121601	Машины поливомоечные 6000 л	маш.-ч	1,4	1,4
400001	Автомобили бортовые, грузоподъемность до 5 т	маш.-ч	1,16	1,37
4	МАТЕРИАЛЫ			
101-2886	Решетка геотехническая пластиковая "Прудон-494" высотой 100 мм, размером ячейки 200*200 мм	м ²	1015	-
101-2887	Решетка геотехническая пластиковая "Прудон-494" высотой 150 мм, размером ячейки 200*200 мм	м ²	-	1015
101-3006	Анкер из арматурной стали А1, диаметром 12мм, длиной 90 см для крепления геотехнических решеток	т	3,13	3,13
401-9021	Бетон	м ³	102	153
411-0001	Вода	м ³	9	9
509-1785	Скобы металлические СМ 73/12	кг	26,88	44,81

Часть 5. СВАЙНЫЕ РАБОТЫ. ОПУСКНЫЕ КОЛОДЦЫ. ЗАКРЕПЛЕНИЕ ГРУНТОВ

Таблицу ГЭСН 05-01-075 читать в следующей редакции:

Таблица ГЭСН 05-01-075 Устройство буронабивных свай диаметром 750 мм под защитой обсадной трубы буровыми установками с крутящим моментом 150-250 кНм

Состав работ:

01. Перемещение буровой установки к месту бурения очередной скважины. 02. Установка обсадных труб ножевой секции. 03. Бурение с одновременным погружением и наращиванием обсадных труб, разработкой и извлечением грунта. 04. Приварка центрирующих фиксаторов к каркасам. 05. Установка арматурного каркаса нижней секции. 06. Наращивание арматурного каркаса при помощи сварки. 07. Подготовка скважины к бетонированию, включая подъем и опускание арматурного каркаса. 08. Установка и наращивание бетонолитных труб. 09. Установка и снятие приемного бункера бетонолитной трубы. 10. Укладка бетонной смеси. 11. Извлечение бетонолитных труб, очистка. 12. Извлечение и демонтаж обсадных труб. 13. Очистка и смазка труб. 14. Удаление отработанного грунта.

Измеритель: 1 м³ свай

Устройство буронабивных свай диаметром 750 мм под защитой обсадной трубы буровыми установками с крутящим моментом 150-250 кНм:

05-01-075-01	в грунтах 1 группы
05-01-075-02	в грунтах 2 группы
05-01-075-03	в грунтах 3 группы
05-01-075-04	в грунтах 4 группы
05-01-075-05	в грунтах 5 группы
05-01-075-06	в грунтах 6 группы
05-01-075-07	в грунтах 7 группы

Шифр ресурса	Наименование элемента затрат	Ед. измер.	05-01-075-01	05-01-075-02	05-01-075-03	05-01-075-04
1	Затраты труда рабочих-строителей	чел.-ч	4,11	5,78	11,66	16,1
1.1	Средний разряд работы		4,4	4,6	4,8	4,9
2	Затраты труда машинистов	чел.-ч	8,58	11,11	20,06	26,83
3	МАШИНЫ И МЕХАНИЗМЫ					
021144	Краны на автомобильном ходу при работе на других видах строительства 25 т	маш.-ч	2,52	3,35	6,26	8,47
021146	Краны на автомобильном ходу при работе на других видах строительства 63 т	маш.-ч	0,07	0,08	0,13	0,17
040202	Агрегаты сварочные передвижные с номинальным сварочным током 250-400 А с дизельным двигателем	маш.-ч	0,37	0,37	0,37	0,37
060338	Экскаваторы одноковшовые дизельные на пневмоколесном ходу при работе на других видах строительства 0,4 м ³	маш.-ч	0,03	0,03	0,03	0,03
110055	Автобетоносмесители 6 м ³	маш.-ч	0,4	0,4	0,4	0,4
110211	Автобетононасосы 65 м ³ /ч	маш.-ч	0,25	0,25	0,25	0,25
121601	Машины поливомоечные 6000 л	маш.-ч	0,1	0,1	0,1	0,1
140622	Буровые установки с крутящим моментом 150-250 кНм	маш.-ч	2,57	3,41	6,38	8,62
4	МАТЕРИАЛЫ					
101-0962	Смазка солидол жировой марки «Ж»	т	0,0008	0,0008	0,0008	0,0008
101-3996	Электроды УОНИ 13/55	кг	0,8234	0,8234	0,8234	0,8234
103-0195	Трубы стальные электросварные прямошовные со снятой фаской из стали марок БСт2кп-БСт4кп и БСт2пс-БСт4пс наружный диаметр 273 мм, толщина стенки 5 мм	м	0,003	0,003	0,003	0,003
103-1027	Трубы стальные обсадные инвентарные, диаметр 750 мм (секция ножевая длиной 2 м)	м	0,0158	0,0158	0,0166	0,0181
103-1028	Трубы стальные обсадные инвентарные, диаметр 750 мм (секция длиной 6 м)	м	0,0279	0,0279	0,0279	0,074
201-0844	Детали крепления стальные	кг	2,5811	2,5811	2,5811	2,5811
204-9120	Каркасы арматурные	т	П	П	П	П
401-9021	Бетон	м ³	П	П	П	П
411-0001	Вода	м ³	1,3585	1,3585	1,3585	1,3585

Шифр ресурса	Наименование элемента затрат	Ед. измер.	05-01-075-05	05-01-075-06	05-01-075-07
1	Затраты труда рабочих-строителей	чел.-ч	21,45	28,32	36,45
1.1	Средний разряд работы		4,9	4,9	4,9
2	Затраты труда машинистов	чел.-ч	34,94	45,4	57,77
3	МАШИНЫ И МЕХАНИЗМЫ				
021144	Краны на автомобильном ходу при работе на других видах строительства 25 т	маш.-ч	11,12	14,52	18,55
021146	Краны на автомобильном ходу при работе на других видах строительства 63 т	маш.-ч	0,21	0,27	0,34
040202	Агрегаты сварочные передвижные с номинальным сварочным током 250-400 А с дизельным двигателем	маш.-ч	0,37	0,37	0,37
060338	Экскаваторы одноковшовые дизельные на пневмоколесном ходу при работе на других видах строительства 0,4 м ³	маш.-ч	0,03	0,03	0,03
110055	Автобетоносмесители 6 м ³	маш.-ч	0,4	0,4	0,4
110211	Автобетононасосы 65 м ³ /ч	маш.-ч	0,25	0,25	0,25
121601	Машины поливомоечные 6000 л	маш.-ч	0,1	0,1	0,1
140622	Буровые установки с крутящим моментом 150-250 кНм	маш.-ч	11,31	14,78	18,88
4	МАТЕРИАЛЫ				
101-0962	Смазка солидол жировой марки «Ж»	т	0,0008	0,0008	0,0008
101-3996	Электроды УОНИ 13/55	кг	0,8234	0,8234	0,8234
103-0195	Трубы стальные электросварные прямошовные со снятой фаской из стали марок БСт2кп-БСт4кп и БСт2пс-БСт4пс наружный диаметр 273 мм, толщина стенки 5 мм	м	0,003	0,003	0,003
103-1027	Трубы стальные обсадные инвентарные, диаметр 750 мм (секция ножевая длиной 2 м)	м	0,0287	0,0453	0,0543
103-1028	Трубы стальные обсадные инвентарные, диаметр 750 мм (секция длиной 6 м)	м	0,1155	0,2302	0,2302
201-0844	Детали крепления стальные	кг	2,5811	2,5811	2,5811
204-9120	Каркасы арматурные	т	П	П	П
401-9021	Бетон	м ³	П	П	П
411-0001	Вода	м ³	1,3585	1,3585	1,3585

Таблицу ГЭСН 05-01-076 читать в следующей редакции:

Таблица ГЭСН 05-01-076 Устройство буронабивных свай диаметром 1000 мм под защитой обсадной трубы буровыми установками с крутящим моментом 150-250 кНм

Состав работ:

01. Перемещение буровой установки к месту бурения очередной скважины. 02. Установка обсадных труб ножевой секции. 03. Бурение с одновременным погружением и наращиванием обсадных труб, разработкой и извлечением грунта. 04. Приварка центрирующих фиксаторов к каркасам. 05. Установка арматурного каркаса нижней секции. 06. Наращивание арматурного каркаса при помощи сварки. 07. Подготовка скважины к бетонированию, включая подъем и опускание арматурного каркаса. 08. Установка и наращивание бетонолитных труб. 09. Установка и снятие приемного бункера бетонолитной трубы. 10. Укладка бетонной смеси. 11. Извлечение бетонолитных труб, очистка. 12. Извлечение и демонтаж обсадных труб. 13. Очистка и смазка труб. 14. Удаление отработанного грунта.

Измеритель: 1 м³ свай

Устройство буронабивных свай диаметром 1000 мм под защитой обсадной трубы буровыми установками с крутящим моментом 150-250 кНм:

05-01-076-01	в грунтах 1 группы
05-01-076-02	в грунтах 2 группы
05-01-076-03	в грунтах 3 группы
05-01-076-04	в грунтах 4 группы
05-01-076-05	в грунтах 5 группы
05-01-076-06	в грунтах 6 группы
05-01-076-07	в грунтах 7 группы

Шифр ресурса	Наименование элемента затрат	Ед. измер.	05-01-076-01	05-01-076-02	05-01-076-03	05-01-076-04
1	Затраты труда рабочих-строителей	чел.-ч	2,41	3,32	6,53	8,96
1.1	Средний разряд работы		4,4	4,6	4,8	4,8
2	Затраты труда машинистов	чел.-ч	5,17	6,54	11,43	15,12
3	МАШИНЫ И МЕХАНИЗМЫ					

Шифр ресурса	Наименование элемента затрат	Ед. измер.	05-01-076-01	05-01-076-02	05-01-076-03	05-01-076-04
021144	Краны на автомобильном ходу при работе на других видах строительства 25 т	маш.-ч	1,44	1,89	3,48	4,69
021146	Краны на автомобильном ходу при работе на других видах строительства 63 т	маш.-ч	0,04	0,04	0,07	0,09
040202	Агрегаты сварочные передвижные с номинальным сварочным током 250-400 А с дизельным двигателем	маш.-ч	0,21	0,21	0,21	0,21
060338	Экскаваторы одноковшовые дизельные на пневмоколесном ходу при работе на других видах строительства 0,4 м ³	маш.-ч	0,03	0,03	0,03	0,03
110055	Автобетоносмесители 6 м ³	маш.-ч	0,4	0,4	0,4	0,4
110211	Автобетононасосы 65 м ³ /ч	маш.-ч	0,23	0,23	0,23	0,23
121601	Машины поливомоечные 6000 л	маш.-ч	0,05	0,05	0,05	0,05
140622	Буровые установки с крутящим моментом 150-250 кНм	маш.-ч	1,47	1,93	3,55	4,77
4	МАТЕРИАЛЫ					
101-0962	Смазка солидол жировой марки «Ж»	т	0,0008	0,0008	0,0008	0,0008
101-3996	Электроды УОНИ 13/55	кг	0,5168	0,5168	0,5168	0,5168
103-0195	Трубы стальные электросварные прямошовные со снятой фаской из стали марок БСт2кп-БСт4кп и БСт2пс-БСт4пс наружный диаметр 273 мм, толщина стенки 5 мм	м	0,0017	0,0017	0,0017	0,0017
103-1029	Трубы стальные обсадные инвентарные, диаметр 1000 мм (секция ножевая длиной 2 м)	м	0,0089	0,0089	0,0093	0,0102
103-1030	Трубы стальные обсадные инвентарные, диаметр 1000 мм (секция длиной 6 м)	м	0,0157	0,0157	0,0157	0,0416
201-0844	Детали крепления стальные	кг	1,4522	1,4522	1,4522	1,4522
204-9120	Каркасы арматурные	т	П	П	П	П
401-9021	Бетон	м ³	П	П	П	П
411-0001	Вода	м ³	0,7643	0,7643	0,7643	0,7643

Шифр ресурса	Наименование элемента затрат	Ед. измер.	05-01-076-05	05-01-076-06	05-01-076-07
1	Затраты труда рабочих-строителей	чел.-ч	11,89	15,63	20,1
1.1	Средний разряд работы		4,9	4,9	4,9
2	Затраты труда машинистов	чел.-ч	19,59	25,26	32,08
3	МАШИНЫ И МЕХАНИЗМЫ				
021144	Краны на автомобильном ходу при работе на других видах строительства 25 т	маш.-ч	6,14	7,99	10,21
021146	Краны на автомобильном ходу при работе на других видах строительства 63 т	маш.-ч	0,12	0,15	0,19
040202	Агрегаты сварочные передвижные с номинальным сварочным током 250-400 А с дизельным двигателем	маш.-ч	0,21	0,21	0,21
060338	Экскаваторы одноковшовые дизельные на пневмоколесном ходу при работе на других видах строительства 0,4 м ³	маш.-ч	0,03	0,03	0,03
110055	Автобетоносмесители 6 м ³	маш.-ч	0,4	0,4	0,4
110211	Автобетононасосы 65 м ³ /ч	маш.-ч	0,23	0,23	0,23
121601	Машины поливомоечные 6000 л	маш.-ч	0,05	0,05	0,05
140622	Буровые установки с крутящим моментом 150-250 кНм	маш.-ч	6,25	8,13	10,39
4	МАТЕРИАЛЫ				
101-0962	Смазка солидол жировой марки «Ж»	т	0,0008	0,0008	0,0008
101-3996	Электроды УОНИ 13/55	кг	0,5168	0,5168	0,5168
103-0195	Трубы стальные электросварные прямошовные со снятой фаской из стали марок БСт2кп-БСт4кп и БСт2пс-БСт4пс наружный диаметр 273 мм, толщина стенки 5 мм	м	0,0017	0,0017	0,0017
103-1029	Трубы стальные обсадные инвентарные, диаметр 1000 мм (секция ножевая длиной 2 м)	м	0,0161	0,0255	0,0306
103-1030	Трубы стальные обсадные инвентарные, диаметр 1000 мм (секция длиной 6 м)	м	0,065	0,1295	0,1295
201-0844	Детали крепления стальные	кг	1,4522	1,4522	1,4522
204-9120	Каркасы арматурные	т	П	П	П
401-9021	Бетон	м ³	П	П	П
411-0001	Вода	м ³	0,7643	0,7643	0,7643

Таблицу ГЭСН 05-01-077 читать в следующей редакции:

Таблица ГЭСН 05-01-077 Устройство буронабивных свай диаметром 1200 мм под защитой обсадной трубы буровыми установками с крутящим моментом 250-350 кНм

Состав работ:

01. Перемещение буровой установки к месту бурения очередной скважины. 02. Установка обсадных труб ножевой секции. 03. Бурение с одновременным погружением и наращиванием обсадных труб, разработкой и извлечением грунта. 04. Приварка центрирующих фиксаторов к каркасам. 05. Установка арматурного каркаса нижней секции. 06. Наращивание арматурного каркаса при помощи сварки. 07. Подготовка скважины к бетонированию, включая подъем и опускание арматурного каркаса. 08. Установка и наращивание бетонолитных труб. 09. Установка и снятие приемного бункера бетонолитной трубы. 10. Укладка бетонной смеси. 11. Извлечение бетонолитных труб, очистка. 12. Извлечение и демонтаж обсадных труб. 13. Очистка и смазка труб. 14. Удаление отработанного грунта.

Измеритель: 1 м³ свай

Устройство буронабивных свай диаметром 1200 мм под защитой обсадной трубы буровыми установками с крутящим моментом 250-350 кНм:

05-01-077-01	в грунтах 1 группы
05-01-077-02	в грунтах 2 группы
05-01-077-03	в грунтах 3 группы
05-01-077-04	в грунтах 4 группы
05-01-077-05	в грунтах 5 группы
05-01-077-06	в грунтах 6 группы
05-01-077-07	в грунтах 7 группы

Шифр ресурса	Наименование элемента затрат	Ед. измер.	05-01-077-01	05-01-077-02	05-01-077-03	05-01-077-04
1	Затраты труда рабочих-строителей	чел.-ч	1,74	2,35	4,57	6,18
1.1	Средний разряд работы		4,4	4,6	4,8	4,8
2	Затраты труда машинистов	чел.-ч	3,82	4,75	8,06	10,56
3	МАШИНЫ И МЕХАНИЗМЫ					
021144	Краны на автомобильном ходу при работе на других видах строительства 25 т	маш.-ч	1,01	1,32	2,39	3,21
021146	Краны на автомобильном ходу при работе на других видах строительства 63 т	маш.-ч	0,03	0,03	0,05	0,06
040202	Агрегаты сварочные передвижные с номинальным сварочным током 250-400 А с дизельным двигателем	маш.-ч	0,14	0,14	0,14	0,14
060338	Экскаваторы одноковшовые дизельные на пневмоколесном ходу при работе на других видах строительства 0,4 м ³	маш.-ч	0,03	0,03	0,03	0,03
110055	Автобетоносмесители 6 м ³	маш.-ч	0,4	0,4	0,4	0,4
110211	Автобетононасосы 65 м ³ /ч	маш.-ч	0,22	0,22	0,22	0,22
121601	Машины поливомоечные 6000 л	маш.-ч	0,04	0,04	0,04	0,04
140623	Буровые установки с крутящим моментом 250-350 кНм	маш.-ч	1,03	1,34	2,44	3,27
4	МАТЕРИАЛЫ					
101-0962	Смазка солидол жировой марки «Ж»	т	0,0006	0,0006	0,0006	0,0006
101-3996	Электроды УОНИ 13/55	кг	0,4208	0,4208	0,4208	0,4208
103-0195	Трубы стальные электросварные прямошовные со снятой фаской из стали марок БСт2кп-БСт4кп и БСт2пс-БСт4пс наружный диаметр 273 мм, толщина стенки 5 мм	м	0,0012	0,0012	0,0012	0,0012
103-1044	Трубы стальные обсадные инвентарные, диаметр 1200 мм (секция ножевая длиной 2 м)	м	0,0062	0,0062	0,0065	0,0071
103-1045	Трубы стальные обсадные инвентарные, диаметр 1200 мм (секция длиной 6 м)	м	0,0109	0,0109	0,0109	0,0289
201-0844	Детали крепления стальные	кг	0,8493	0,8493	0,8493	0,8493
204-9120	Каркасы арматурные	т	П	П	П	П
401-9021	Бетон	м ³	П	П	П	П
411-0001	Вода	м ³	0,5308	0,5308	0,5308	0,5308

Шифр ресурса	Наименование элемента затрат	Ед. измер.	05-01-077-05	05-01-077-06	05-01-077-07
1	Затраты труда рабочих-строителей	чел.-ч	8,18	10,7	13,74
1.1	Средний разряд работы		4,9	4,9	4,9
2	Затраты труда машинистов	чел.-ч	13,61	17,45	22,07
3	МАШИНЫ И МЕХАНИЗМЫ				
021144	Краны на автомобильном ходу при работе на других видах строительства 25 т	маш.-ч	4,2	5,46	6,96
021146	Краны на автомобильном ходу при работе на других видах строительства 63 т	маш.-ч	0,08	0,1	0,13

Шифр ресурса	Наименование элемента затрат	Ед. измер.	05-01-077-05	05-01-077-06	05-01-077-07
040202	Агрегаты сварочные передвижные с номинальным сварочным током 250-400 А с дизельным двигателем	маш.-ч	0,14	0,14	0,14
060338	Экскаваторы одноковшовые дизельные на пневмоколесном ходу при работе на других видах строительства 0,4 м ³	маш.-ч	0,03	0,03	0,03
110055	Автобетоносмесители 6 м ³	маш.-ч	0,4	0,4	0,4
110211	Автобетононасосы 65 м ³ /ч	маш.-ч	0,22	0,22	0,22
121601	Машины поливомоечные 6000 л	маш.-ч	0,04	0,04	0,04
140623	Буровые установки с крутящим моментом 250-350 кНм	маш.-ч	4,28	5,55	7,08
4	МАТЕРИАЛЫ				
101-0962	Смазка солидол жировой марки «Ж»	т	0,0006	0,0006	0,0006
101-3996	Электроды УОНИ 13/55	кг	0,4208	0,4208	0,4208
103-0195	Трубы стальные электросварные прямошовные со снятой фаской из стали марок БСт2кп-БСт4кп и БСт2пс-БСт4пс наружный диаметр 273 мм, толщина стенки 5 мм	м	0,0012	0,0012	0,0012
103-1044	Трубы стальные обсадные инвентарные, диаметр 1200 мм (секция ножевая длиной 2 м)	м	0,0112	0,0177	0,0212
103-1045	Трубы стальные обсадные инвентарные, диаметр 1200 мм (секция длиной 6 м)	м	0,0451	0,0899	0,0899
201-0844	Детали крепления стальные	кг	0,8493	0,8493	0,8493
204-9120	Каркасы арматурные	т	П	П	П
401-9021	Бетон	м ³	П	П	П
411-0001	Вода	м ³	0,5308	0,5308	0,5308

Таблицу ГЭСН 05-01-078 читать в следующей редакции:

Таблица ГЭСН 05-01-078 Устройство буронабивных свай диаметром 1500 мм под защитой обсадной трубы буровыми установками с крутящим моментом 250-350 кНм

Состав работ:

01. Перемещение буровой установки к месту бурения очередной скважины. 02. Установка обсадных труб ножевой секции. 03. Бурение с одновременным погружением и наращиванием обсадных труб, разработкой и извлечением грунта. 04. Приварка центрирующих фиксаторов к каркасам. 05. Установка арматурного каркаса нижней секции. 06. Наращивание арматурного каркаса при помощи сварки. 07. Подготовка скважины к бетонированию, включая подъем и опускание арматурного каркаса. 08. Установка и наращивание бетонолитных труб. 09. Установка и снятие приемного бункера бетонолитной трубы. 10. Укладка бетонной смеси. 11. Извлечение бетонолитных труб, очистка. 12. Извлечение и демонтаж обсадных труб. 13. Очистка и смазка труб. 14. Удаление отработанного грунта.

Измеритель: 1 м³ свай

Устройство буронабивных свай диаметром 1500 мм под защитой обсадной трубы буровыми установками с крутящим моментом 250-350 кНм:

05-01-078-01	в грунтах 1 группы
05-01-078-02	в грунтах 2 группы
05-01-078-03	в грунтах 3 группы
05-01-078-04	в грунтах 4 группы
05-01-078-05	в грунтах 5 группы
05-01-078-06	в грунтах 6 группы
05-01-078-07	в грунтах 7 группы

Шифр ресурса	Наименование элемента затрат	Ед. измер.	05-01-078-01	05-01-078-02	05-01-078-03	05-01-078-04
1	Затраты труда рабочих-строителей	чел.-ч	1,18	1,59	2,91	3,93
1.1	Средний разряд работы		4,4	4,5	4,7	4,8
2	Затраты труда машинистов	чел.-ч	2,7	3,27	5,31	6,88
3	МАШИНЫ И МЕХАНИЗМЫ					
021144	Краны на автомобильном ходу при работе на других видах строительства 25 т	маш.-ч	0,66	0,85	1,51	2,02
021146	Краны на автомобильном ходу при работе на других видах строительства 63 т	маш.-ч	0,02	0,02	0,03	0,04
040202	Агрегаты сварочные передвижные с номинальным сварочным током 250-400 А с дизельным двигателем	маш.-ч	0,09	0,09	0,09	0,09
060338	Экскаваторы одноковшовые дизельные на пневмоколесном ходу при работе на других видах	маш.-ч	0,03	0,03	0,03	0,03

Шифр ресурса	Наименование элемента затрат	Ед. измер.	05-01-078-01	05-01-078-02	05-01-078-03	05-01-078-04
	строительства 0,4 м³					
110055	Автобетоносмесители 6 м ³	маш.-ч	0,4	0,4	0,4	0,4
110211	Автобетононасосы 65 м ³ /ч	маш.-ч	0,21	0,21	0,21	0,21
121601	Машины поливомоечные 6000 л	маш.-ч	0,02	0,02	0,02	0,02
140623	Буровые установки с крутящим моментом 250-350 кНм	маш.-ч	0,67	0,86	1,54	2,06
4	МАТЕРИАЛЫ					
101-0962	Смазка солидол жировой марки «Ж»	т	0,0004	0,0004	0,0004	0,0004
101-3996	Электроды УОНИ 13/55	кг	0,255	0,255	0,255	0,255
103-0195	Трубы стальные электросварные прямошовные со снятой фаской из стали марок БСт2кп-БСт4кп и БСт2пс-БСт4пс наружный диаметр 273 мм, толщина стенки 5 мм	м	0,0008	0,0008	0,0008	0,0008
103-1031	Трубы стальные обсадные инвентарные, диаметр 1500 мм (секция ножевая длиной 2 м)	м	0,004	0,004	0,0042	0,0045
103-1032	Трубы стальные обсадные инвентарные, диаметр 1500 мм (секция длиной 6 м)	м	0,007	0,007	0,007	0,0185
201-0844	Детали крепления стальные	кг	0,753	0,753	0,753	0,753
204-9120	Каркасы арматурные	т	П	П	П	П
401-9021	Бетон	м ³	П	П	П	П
411-0001	Вода	м ³	0,3397	0,3397	0,3397	0,3397

Шифр ресурса	Наименование элемента затрат	Ед. измер.	05-01-078-05	05-01-078-06	05-01-078-07
1	Затраты труда рабочих-строителей	чел.-ч	5,16	6,73	8,59
1.1	Средний разряд работы		4,8	4,9	4,9
2	Затраты труда машинистов	чел.-ч	8,73	11,13	13,95
3	МАШИНЫ И МЕХАНИЗМЫ				
021144	Краны на автомобильном ходу при работе на других видах строительства 25 т	маш.-ч	2,63	3,41	4,33
021146	Краны на автомобильном ходу при работе на других видах строительства 63 т	маш.-ч	0,05	0,06	0,08
040202	Агрегаты сварочные передвижные с номинальным сварочным током 250-400 А с дизельным двигателем	маш.-ч	0,09	0,09	0,09
060338	Экскаваторы одноковшовые дизельные на пневмоколесном ходу при работе на других видах строительства 0,4 м ³	маш.-ч	0,03	0,03	0,03
110055	Автобетоносмесители 6 м ³	маш.-ч	0,4	0,4	0,4
110211	Автобетононасосы 65 м ³ /ч	маш.-ч	0,21	0,21	0,21
121601	Машины поливомоечные 6000 л	маш.-ч	0,02	0,02	0,02
140623	Буровые установки с крутящим моментом 250-350 кНм	маш.-ч	2,67	3,47	4,4
4	МАТЕРИАЛЫ				
101-0962	Смазка солидол жировой марки «Ж»	т	0,0004	0,0004	0,0004
101-3996	Электроды УОНИ 13/55	кг	0,255	0,255	0,255
103-0195	Трубы стальные электросварные прямошовные со снятой фаской из стали марок БСт2кп-БСт4кп и БСт2пс-БСт4пс наружный диаметр 273 мм, толщина стенки 5 мм	м	0,0008	0,0008	0,0008
103-1031	Трубы стальные обсадные инвентарные, диаметр 1500 мм (секция ножевая длиной 2 м)	м	0,0072	0,0113	0,0136
103-1032	Трубы стальные обсадные инвентарные, диаметр 1500 мм (секция длиной 6 м)	м	0,0289	0,0576	0,0576
201-0844	Детали крепления стальные	кг	0,753	0,753	0,753
204-9120	Каркасы арматурные	т	П	П	П
401-9021	Бетон	м ³	П	П	П
411-0001	Вода	м ³	0,3397	0,3397	0,3397

Удалить из части 5 таблицы: 05-01-079, 05-01-080

Часть 6. БЕТОННЫЕ И ЖЕЛЕЗОБЕТОННЫЕ КОНСТРУКЦИИ МОНОЛИТНЫЕ

Таблицу ГЭСН 06-01-006 читать в следующей редакции:

Таблица ГЭСН 06-01-006 Устройство фундаментов под оборудование прокатных цехов с листовыми станами

Состав работ:

01. Раскрой и установка бревен, брусьев и досок. 02. Установка арматуры. 03. Установка щитов опалубки. 04. Крепление элементов опалубки болтами, проволокой и гвоздями строительными. 05. Укладка бетонной смеси.

Измеритель: 100 м³ железобетона в деле

Устройство фундаментов под оборудование прокатных цехов с листовыми станами на участках:

06-01-006-01	загрузки печей под вспомогательное оборудование объемом более 1000 м ³
06-01-006-02	роликовых конвейеров, уборки, упаковок объемом более 200 м ³
06-01-006-03	резки
06-01-006-04	выгрузки печей объемом до 500 м ³
06-01-006-05	выгрузки печей объемом до 1500 м ³
06-01-006-06	выгрузки печей объемом более 1500 м ³ , черновой и чистовой клетей
06-01-006-07	упаковки объемом до 200 м ³ , под вспомогательное оборудование объемом до 1000 м ³

Шифр ресурса	Наименование элемента затрат	Ед. измер.	06-01-006-01	06-01-006-02	06-01-006-03	06-01-006-04
1	Затраты труда рабочих-строителей	чел.-ч	233,91	305,1	266,68	368,38
1.1	Средний разряд работы		3,3	3,3	3,3	3,3
2	Затраты труда машинистов	чел.-ч	13,52	14,29	11,25	11,05
3	МАШИНЫ И МЕХАНИЗМЫ					
021141	Краны на автомобильном ходу при работе на других видах строительства 10 т	маш.-ч	1,25	1,58	2,42	2,22
021243	Краны на гусеничном ходу при работе на других видах строительства до 16 т	маш.-ч	5,19	5,63	1,75	1,75
110211	Автобетононасосы 65 м ³ /ч	маш.-ч	7,08	7,08	7,08	7,08
111100	Вибратор глубинный	маш.-ч	22,83	30,26	20,33	38,44
331532	Пила цепная электрическая	маш.-ч	1,03	1,36	1,1	1,71
400001	Автомобили бортовые, грузоподъемность до 5 т	маш.-ч	1,85	2,35	3,64	3,36
4	МАТЕРИАЛЫ					
101-0816	Проволока светлая диаметром 1,1 мм	т	0,013	0,015	0,022	0,015
101-1714	Болты с гайками и шайбами строительные	т	0,05	0,116	0,06	0,166
101-1805	Гвозди строительные	т	0,025	0,044	0,118	0,021
102-0008	Лесоматериалы круглые хвойных пород для строительства диаметром 14-24 см, длиной 3-6,5 м	м ³	0,26	0,27	0,25	0,36
102-0025	Бруски обрезные хвойных пород длиной 4-6,5 м, шириной 75-150 мм, толщиной 40-75 мм, III сорта	м ³	0,028	0,059	0,039	0,086
102-0053	Доски обрезные хвойных пород длиной 4-6,5 м, шириной 75-150 мм, толщиной 25 мм, III сорта	м ³	0,922	1,013	0,926	1,12
102-0061	Доски обрезные хвойных пород длиной 4-6,5 м, шириной 75-150 мм, толщиной 44 мм и более, III сорта	м ³	0,754	1,151	0,884	1,508
201-9002	Конструкции стальные	т	0,22	0,22	0,22	0,22
203-0512	Щиты из досок толщиной 40 мм	м ²	19,35	29,31	21,19	38,67
204-9001	Арматура	т	3,26	3,73	5,55	3,68
401-0005	Бетон тяжелый, класс В12,5 (М150)	м ³	101,5	101,5	101,5	101,5
405-0253	Известь строительная негашеная комовая, сорт I	т	0,03	0,04	0,03	0,052
411-0001	Вода	м ³	0,086	0,117	0,093	0,146

Шифр ресурса	Наименование элемента затрат	Ед. измер.	06-01-006-05	06-01-006-06	06-01-006-07
1	Затраты труда рабочих-строителей	чел.-ч	209,05	190,38	337,87
1.1	Средний разряд работы		3,3	3,3	3,3
2	Затраты труда машинистов	чел.-ч	10,97	10,42	11,07
3	МАШИНЫ И МЕХАНИЗМЫ				
021141	Краны на автомобильном ходу при работе на других видах строительства 10 т	маш.-ч	1,2	0,9	1,75
021243	Краны на гусеничном ходу при работе на других видах строительства до 16 т	маш.-ч	2,69	2,44	2,24
110211	Автобетононасосы 65 м ³ /ч	маш.-ч	7,08	7,08	7,08
111100	Вибратор глубинный	маш.-ч	20,04	17,71	31,76
331532	Пила цепная электрическая	маш.-ч	0,89	0,87	1,49
400001	Автомобили бортовые, грузоподъемность до 5 т	маш.-ч	1,79	1,34	2,63
4	МАТЕРИАЛЫ				
101-0816	Проволока светлая диаметром 1,1 мм	т	0,009	0,006	0,01
101-1714	Болты с гайками и шайбами строительные	т	0,05	0,04	0,135
101-1805	Гвозди строительные	т	0,021	0,021	0,045

Шифр ресурса	Наименование элемента затрат	Ед. измер.	06-01-006-05	06-01-006-06	06-01-006-07
102-0008	Лесоматериалы круглые хвойных пород для строительства диаметром 14-24 см, длиной 3-6,5 м	м ³	0,174	0,214	0,31
102-0025	Бруски обрезные хвойных пород длиной 4-6,5 м, шириной 75-150 мм, толщиной 40-75 мм, III сорта	м ³	0,028	0,021	0,07
102-0053	Доски обрезные хвойных пород длиной 4-6,5 м, шириной 75-150 мм, толщиной 25 мм, III сорта	м ³	0,874	0,854	1,052
102-0061	Доски обрезные хвойных пород длиной 4-6,5 м, шириной 75-150 мм, толщиной 44 мм и более, III сорта	м ³	0,673	0,626	1,271
201-9002	Конструкции стальные	т	0,22	0,22	0,22
203-0512	Щиты из досок толщиной 40 мм	м ²	15,58	15,43	32,6
204-9001	Арматура	т	2,33	1,5	2,59
401-0005	Бетон тяжелый, класс В12,5 (М150)	м ³	101,5	101,5	101,5
405-0253	Известь строительная негашеная комовая, сорт I	т	0,027	0,026	0,045
411-0001	Вода	м ³	0,075	0,073	0,127

Таблицу ГЭСН 06-01-007 читать в следующей редакции:

Таблица ГЭСН 06-01-007 Устройство фундаментов под оборудование прокатных цехов с сортовыми станами

Состав работ:

01. Раскрой и установка бревен, брусков и досок. 02. Установка щитов из досок и опалубки стальной. 03. Крепление элементов опалубки гвоздями и болтами строительными. 04. Установка арматуры. 05. Установка и закрепление закладных и накладных деталей. 06. Укладка бетонной смеси и сборных железобетонных плит.

Измеритель: 100 м³ железобетона в деле

Устройство фундаментов под оборудование прокатных цехов с сортовыми станами на участках:

- 06-01-007-01 загрузки и выгрузки печей, холодильников, распределительных пакетирующих и укладочных линий объемом до 2000 м³
- 06-01-007-02 черновой и листовой клетей

Шифр ресурса	Наименование элемента затрат	Ед. измер.	06-01-007-01	06-01-007-02
1	Затраты труда рабочих-строителей	чел.-ч	327,7	223,74
1.1	Средний разряд работы		3,4	3,4
2	Затраты труда машинистов	чел.-ч	16,9	13,84
3	МАШИНЫ И МЕХАНИЗМЫ			
021141	Краны на автомобильном ходу при работе на других видах строительства 10 т	маш.-ч	1,57	1,38
021243	Краны на гусеничном ходу при работе на других видах строительства до 16 т	маш.-ч	8,25	5,38
110211	Автобетононасосы 65 м ³ /ч	маш.-ч	7,08	7,08
111100	Вибратор глубинный	маш.-ч	23,59	18,94
331532	Пила цепная электрическая	маш.-ч	1,2	0,8
400001	Автомобили бортовые, грузоподъемность до 5 т	маш.-ч	2,37	2,08
4	МАТЕРИАЛЫ			
101-0797	Проволока горячекатаная в мотках, диаметром 6,3-6,5 мм	т	0,14	0,1
101-0816	Проволока светлая диаметром 1,1 мм	т	0,001	0,002
101-1714	Болты с гайками и шайбами строительные	т	0,04	0,009
101-1805	Гвозди строительные	т	0,025	0,021
101-9866	Опалубка металлическая (амортизация)	компл.	П	П
102-0008	Лесоматериалы круглые хвойных пород для строительства диаметром 14-24 см, длиной 3-6,5 м	м ³	0,22	0,28
102-0025	Бруски обрезные хвойных пород длиной 4-6,5 м, шириной 75-150 мм, толщиной 40-75 мм, III сорта	м ³	0,058	0,005
102-0053	Доски обрезные хвойных пород длиной 4-6,5 м, шириной 75-150 мм, толщиной 25 мм, III сорта	м ³	1,26	1,08
102-0061	Доски обрезные хвойных пород длиной 4-6,5 м, шириной 75-150 мм, толщиной 44 мм и более, III сорта	м ³	0,988	0,488
201-9002	Конструкции стальные	т	0,41	0,35
201-9340	Стальные крепежные элементы из швеллеров и уголков	т	П	П
203-0512	Щиты из досок толщиной 40 мм	м ²	16,5	8,17
204-0062	Детали закладные и накладные изготовленные без применения сварки, гнутья, сверления (пробивки) отверстий поставляемые отдельно	т	0,05	0,08
204-9001	Арматура	т	0,1	0,4
401-0005	Бетон тяжелый, класс В12,5 (М150)	м ³	101,5	101,5

Шифр ресурса	Наименование элемента затрат	Ед. измер.	06-01-007-01	06-01-007-02
403-9016	Плиты плоские железобетонные сборные площадью до 9 м ²	м ³	0,89	0,97
403-9017	Плиты ребристые плоские железобетонные сборные площадью до 9 м ²	м ³	-	0,7
405-0253	Известь строительная негашеная комовая, сорт I	т	0,036	0,024
411-0001	Вода	м ³	0,101	0,066

Таблицу ГЭСН 06-01-008 читать в следующей редакции:

Таблица ГЭСН 06-01-008 Устройство сгустителей обогатительных и агломерационных фабрик

Состав работ:

01. Раскрой и установка бревен и досок. 02. Установка щитов опалубки. 03. Крепление элементов опалубки проволокой и гвоздями строительными. 04. Установка арматуры. 05. Укладка бетонной смеси.

Измеритель: 100 м³ железобетона в деле

Устройство сгустителей обогатительных и агломерационных фабрик:

06-01-008-01	на колоннах диаметром до 18 м
06-01-008-02	на колоннах диаметром до 30 м
06-01-008-03	на колоннах диаметром до 50 м
06-01-008-04	на грунте диаметром до 50 м

Шифр ресурса	Наименование элемента затрат	Ед. измер.	06-01-008-01	06-01-008-02	06-01-008-03	06-01-008-04
1	Затраты труда рабочих-строителей	чел.-ч	1071,24	737,89	642,97	740,15
1.1	Средний разряд работы		3,8	3,8	3,8	3,8
2	Затраты труда машинистов	чел.-ч	63,69	46,35	43,46	33,47
3	МАШИНЫ И МЕХАНИЗМЫ					
021141	Краны на автомобильном ходу при работе на других видах строительства 10 т	маш.-ч	4,6	3,1	2,87	2,11
021243	Краны на гусеничном ходу при работе на других видах строительства до 16 т	маш.-ч	31,25	22,37	19,71	15,12
110211	Автобетононасосы 65 м ³ /ч	маш.-ч	27,84	20,88	20,88	16,24
111100	Вибратор глубинный	маш.-ч	45,24	44,08	46,4	53,36
331532	Пила цепная электрическая	маш.-ч	2,64	1,17	1,02	1,37
400001	Автомобили бортовые, грузоподъемность до 5 т	маш.-ч	6,91	4,63	4,25	3,38
4	МАТЕРИАЛЫ					
101-0816	Проволока светлая диаметром 1,1 мм	т	0,091	0,056	0,064	0,035
101-1805	Гвозди строительные	т	0,12	0,071	0,023	0,077
102-0008	Лесоматериалы круглые хвойных пород для строительства диаметром 14-24 см, длиной 3-6,5 м	м ³	0,94	0,57	0,02	0,02
102-0053	Доски обрезные хвойных пород длиной 4-6,5 м, шириной 75-150 мм, толщиной 25 мм, III сорта	м ³	2,8	0,73	0,52	1,43
102-0061	Доски обрезные хвойных пород длиной 4-6,5 м, шириной 75-150 мм, толщиной 44 мм и более, III сорта	м ³	2,58	1,04	1,27	2,13
203-0511	Щиты из досок толщиной 25 мм	м ²	20,2	19,3	12,2	1,86
203-0512	Щиты из досок толщиной 40 мм	м ²	1,53	0,33	12,9	0,46
204-9001	Арматура	т	22,63	14	15,9	8,79
401-9021	Бетон	м ³	101,5	101,5	101,5	101,5
405-0253	Известь строительная негашеная комовая, сорт I	т	0,09	0,039	0,035	0,046
411-0001	Вода	м ³	0,27	0,117	0,104	0,138

Таблицу ГЭСН 06-01-009 читать в следующей редакции:

Таблица ГЭСН 06-01-009 Устройство фундаментов и сооружений на предприятиях целлюлозно-бумажной промышленности

Состав работ:

01. Раскрой и установка бревен и досок. 02. Установка щитов опалубки. 03. Крепление элементов опалубки проволокой, гвоздями и болтами строительными. 04. Установка арматуры. 05. Укладка бетонной смеси.

Измеритель: 100 м³ железобетона в деле

Устройство фундаментов на предприятиях целлюлозно-бумажной промышленности:

06-01-009-01	под окорочный барабан
06-01-009-02	под сушильные картоноделательные и бумагоделательные машины
	Возведение сооружений (комплексов) на предприятиях целлюлозно-бумажной промышленности:
06-01-009-03	ванн-сгустителей и ванн-фильтров с толщиной стен до 120 мм
06-01-009-04	ванн-сгустителей и ванн-фильтров с толщиной стен до 200 мм
06-01-009-05	массных бассейнов емкостью до 500 м ³ прямоугольного сечения

Шифр ресурса	Наименование элемента затрат	Ед. измер.	06-01-009-01	06-01-009-02	06-01-009-03	06-01-009-04	06-01-009-05
1	Затраты труда рабочих-строителей	чел.-ч	365,94	648,66	2045,3	1333,8	715,29
1.1	Средний разряд работы		3,3	3,3	3,3	3,3	3,3
2	Затраты труда машинистов	чел.-ч	30,96	40,98	102,95	85,87	72,6
3	МАШИНЫ И МЕХАНИЗМЫ						
021141	Краны на автомобильном ходу при работе на других видах строительства 10 т	маш.-ч	0,57	1,62	2,9	1,95	1,04
021243	Краны на гусеничном ходу при работе на других видах строительства до 16 т	маш.-ч	12,99	18,48	53,65	37,52	42,56
110211	Автобетононасосы 65 м ³ /ч	маш.-ч	17,4	20,88	46,4	46,4	29
111100	Вибратор глубинный	маш.-ч	27,26	51,27	256,36	117,16	65,08
331532	Пила цепная электрическая	маш.-ч	0,7	1,03	9,88	5,39	0,5
400001	Автомобили бортовые, грузоподъемность до 5 т	маш.-ч	0,87	2,51	4,25	2,92	1,55
4	МАТЕРИАЛЫ						
101-0816	Проволока светлая диаметром 1,1 мм	т	0,018	0,02	0,042	0,025	0,025
101-1668	Рогожа	м ²	15,6	-	-	-	-
101-1714	Болты с гайками и шайбами строительные	т	0,002	-	2	0,423	0,023
101-1805	Гвозди строительные	т	0,032	0,05	0,043	0,078	0,075
102-0008	Лесоматериалы круглые хвойных пород для строительства диаметром 14-24 см, длиной 3-6,5 м	м ³	0,23	0,48	-	-	0,04
102-0053	Доски обрезные хвойных пород длиной 4-6,5 м, шириной 75-150 мм, толщиной 25 мм, III сорта	м ³	0,26	-	14,9	4,25	0,45
102-0061	Доски обрезные хвойных пород длиной 4-6,5 м, шириной 75-150 мм, толщиной 44 мм и более, III сорта	м ³	0,36	1,11	11,8	10,33	0,49
203-0511	Щиты из досок толщиной 25 мм	м ²	10,7	48,2	-	-	-
203-0512	Щиты из досок толщиной 40 мм	м ²	0,72	-	-	-	7,19
204-9001	Арматура	т	2,46	10,03	7,09	6,83	6,3
401-9021	Бетон	м ³	101,5	101,5	101,5	101,5	101,5
405-0253	Известь строительная негашеная комовая, сорт I	т	0,014	0,05	-	-	0,01
411-0001	Вода	м ³	0,049	0,132	-	-	0,047

Таблицу ГЭСН 06-01-074 читать в следующей редакции:

Таблица ГЭСН 06-01-074 Возведение оболочки градирен высотой до 90 м в скользящей опалубке

Состав работ:

01. Крепление элементов опалубки оцинкованной проволокой. 02. Установка арматуры. 03. Укладка бетонной смеси. 04. Нанесение цементного раствора на бетонную поверхность.

Измеритель: 100 м³ железобетона в деле

06-01-074-01 Возведение оболочки градирен высотой до 90 м в скользящей опалубке

Шифр ресурса	Наименование элемента затрат	Ед. измер.	06-01-074-01
1	Затраты труда рабочих-строителей	чел.-ч	4309,4
1.1	Средний разряд работы		4,6
2	Затраты труда машинистов	чел.-ч	396,95
3	МАШИНЫ И МЕХАНИЗМЫ		
020303	Краны башенные 4-10 т, высота подъема крюка 150 м	маш.-ч	45,82
021141	Краны на автомобильном ходу при работе на других видах строительства 10 т	маш.-ч	2,78
031700	Скользкая опалубка для возведения железобетонных оболочек градирен	маш.-ч	44,66
110211	Автобетононасосы 65 м ³ /ч	маш.-ч	80,39
111100	Вибратор глубинный	маш.-ч	58,07
400001	Автомобили бортовые, грузоподъемность до 5 т	маш.-ч	4,16
4	МАТЕРИАЛЫ		

Шифр ресурса	Наименование элемента затрат	Ед. измер.	06-01-074-01
101-0812	Проволока стальная низкоуглеродистая разного назначения оцинкованная диаметром 1,6 мм	т	0,1
101-1805	Гвозди строительные	т	0,011
102-0053	Доски обрезные хвойных пород длиной 4-6,5 м, шириной 75-150 мм, толщиной 25 мм, III сорта	м ³	0,73
204-9001	Арматура	т	П
401-9022	Бетон тяжелый	м ³	104
402-0079	Раствор готовый отделочный тяжелый, цементный 1:2	м ³	1,6

Таблицу ГЭСН 06-01-075 читать в следующей редакции:

Таблица ГЭСН 06-01-075 Возведение оболочек гиперболических градирен высотой до 150 м в переставной фанерной опалубке с помощью самоподъемных подмостей

Состав работ:

01. Раскрой и установка фанеры бакелизированной. 02. Крепление элементов опалубки оцинкованной проволокой. 03. Установка арматуры. 04. Укладка бетонной смеси. 05. Нанесение цементного раствора на бетонную поверхность.

Измеритель: 100 м³ железобетона в деле

06-01-075-01 Возведение оболочек гиперболических градирен высотой до 150 м в переставной фанерной опалубке с помощью самоподъемных подмостей

Шифр ресурса	Наименование элемента затрат	Ед. измер.	06-01-075-01
1	Затраты труда рабочих-строителей	чел.-ч	8800,74
1.1	Средний разряд работы		4,4
2	Затраты труда машинистов	чел.-ч	1089,37
3	МАШИНЫ И МЕХАНИЗМЫ		
021141	Краны на автомобильном ходу при работе на других видах строительства 10 т	маш.-ч	4,19
021901	Краны специальные строительные для возведения гиперболической оболочки градирни	маш.-ч	91,39
031600	Самоподъемные подмости для возведения железобетонных оболочек градирен	маш.-ч	89,09
110211	Автобетононасосы 65 м ³ /ч	маш.-ч	89,09
111100	Вибратор глубинный	маш.-ч	64,38
400001	Автомобили бортовые, грузоподъемность до 5 т	маш.-ч	6,29
4	МАТЕРИАЛЫ		
101-0785	Поковки из квадратных заготовок, масса 4,5 кг	т	0,51
101-0812	Проволока стальная низкоуглеродистая разного назначения оцинкованная диаметром 1,6 мм	т	0,107
101-1713	Сталь листовая кровельная СТК-1 толщиной 0,80 мм	т	0,3
101-1805	Гвозди строительные	т	0,034
102-0008	Лесоматериалы круглые хвойных пород для строительства диаметром 14-24 см, длиной 3-6,5 м	м ³	4,17
102-0053	Доски обрезные хвойных пород длиной 4-6,5 м, шириной 75-150 мм, толщиной 25 мм, III сорта	м ³	2,28
102-0268	Фанера бакелизированная марки ФБС, толщиной 14-18 мм	м ³	0,8
204-9001	Арматура	т	П
401-9022	Бетон тяжелый	м ³	104
402-0079	Раствор готовый отделочный тяжелый, цементный 1:2	м ³	1,1

Таблицу ГЭСН 06-01-098 читать в следующей редакции:

Таблица ГЭСН 06-01-098 Бетонирование конструкций стен

Состав работ:

01. Раскрой и установка досок. 02. Установка закладных и накладных деталей. 03. Укладка бетонной и растворной смеси. 04. Установка стержней домкратных.

Измеритель: 10 м² конструкций стен (без вычета проемов)

Бетонирование (с помощью бадьи) конструкций:

06-01-098-01 наружных стен толщиной до 10 см

06-01-098-02 наружных стен толщиной до 20 см

06-01-098-03	наружных стен толщиной до 30 см
06-01-098-04	наружных стен толщиной свыше 30 см
06-01-098-05	внутренних стен толщиной до 20 см
06-01-098-06	внутренних стен толщиной до 30 см
Бетонирование (с помощью автобетононасосов) конструкций:	
06-01-098-07	наружных стен толщиной до 10 см
06-01-098-08	наружных стен толщиной до 20 см
06-01-098-09	наружных стен толщиной до 30 см
06-01-098-10	наружных стен толщиной свыше 30 см
06-01-098-11	внутренних стен толщиной до 20 см
06-01-098-12	внутренних стен толщиной до 30 см

Шифр ресурса	Наименование элемента затрат	Ед. измер.	06-01-098-01	06-01-098-02	06-01-098-03	06-01-098-04
1	Затраты труда рабочих-строителей	чел.-ч	21,78	23,09	23,8	23,44
1.1	Средний разряд работы		3,5	3,5	3,5	3,5
2	Затраты труда машинистов	чел.-ч	2,5	3,21	3,45	3,33
3	МАШИНЫ И МЕХАНИЗМЫ					
020129	Краны башенные при работе на других видах строительства 8 т	маш.-ч	2,5	3,21	3,45	3,33
040502	Установки для сварки ручной дуговой (постоянного тока)	маш.-ч	0,8	0,8	0,8	0,8
111100	Вибратор глубинный	маш.-ч	1,09	1,15	1,19	1,18
400001	Автомобили бортовые, грузоподъемность до 5 т	маш.-ч	0,11	0,11	0,11	0,11
4	МАТЕРИАЛЫ					
101-1513	Электроды диаметром 4 мм Э42	т	0,001	0,001	0,001	0,001
101-9864	Опалубка скользящая (амортизация)	компл.	П	П	П	П
102-0052	Доски обрезные хвойных пород длиной 4-6,5 м, шириной 75-150 мм, толщиной 25 мм, II сорта	м ³	0,02	0,02	0,02	0,02
204-0065	Стержни домкратные	т	0,01	0,01	0,01	0,01
204-9180	Детали закладные и накладные	т	0,007	0,007	0,007	0,007
401-9021	Бетон	м ³	П	П	П	П
402-0078	Раствор готовый отделочный тяжелый, цементный 1:3	м ³	0,24	0,24	0,24	0,24

Шифр ресурса	Наименование элемента затрат	Ед. измер.	06-01-098-05	06-01-098-06	06-01-098-07	06-01-098-08
1	Затраты труда рабочих-строителей	чел.-ч	22,13	23,09	12,99	17,32
1.1	Средний разряд работы		3,5	3,5	3,5	3,5
2	Затраты труда машинистов	чел.-ч	3,21	3,57	1,18	1,52
3	МАШИНЫ И МЕХАНИЗМЫ					
020129	Краны башенные при работе на других видах строительства 8 т	маш.-ч	3,21	3,57	0,48	0,71
040502	Установки для сварки ручной дуговой (постоянного тока)	маш.-ч	0,8	0,8	0,81	0,81
110211	Автобетононасосы 65 м ³ /ч	маш.-ч	-	-	0,7	0,81
111100	Вибратор глубинный	маш.-ч	1,11	1,15	1,04	1,16
400001	Автомобили бортовые, грузоподъемность до 5 т	маш.-ч	0,11	0,11	-	-
4	МАТЕРИАЛЫ					
101-1513	Электроды диаметром 4 мм Э42	т	0,001	0,001	0,001	0,001
101-9864	Опалубка скользящая (амортизация)	компл.	П	П	П	П
102-0052	Доски обрезные хвойных пород длиной 4-6,5 м, шириной 75-150 мм, толщиной 25 мм, II сорта	м ³	-	-	0,01	0,01
204-0065	Стержни домкратные	т	0,01	0,01	0,01	0,01
204-9180	Детали закладные и накладные	т	0,007	0,007	0,007	0,007
401-9021	Бетон	м ³	П	П	П	П
402-0078	Раствор готовый отделочный тяжелый, цементный 1:3	м ³	0,3	0,3	0,24	0,24

Шифр ресурса	Наименование элемента затрат	Ед. измер.	06-01-098-09	06-01-098-10	06-01-098-11	06-01-098-12
1	Затраты труда рабочих-строителей	чел.-ч	19,82	22,42	17,7	20,3
1.1	Средний разряд работы		3,5	3,5	3,5	3,5
2	Затраты труда машинистов	чел.-ч	1,76	2	1,53	1,88
3	МАШИНЫ И МЕХАНИЗМЫ					
020129	Краны башенные при работе на других видах строительства 8 т	маш.-ч	0,95	1,19	0,83	1,07
040502	Установки для сварки ручной дуговой (постоянного тока)	маш.-ч	0,81	0,81	0,81	0,81
110211	Автобетононасосы 65 м ³ /ч	маш.-ч	0,81	0,81	0,7	0,81
111100	Вибратор глубинный	маш.-ч	1,16	1,16	1,04	1,16
4	МАТЕРИАЛЫ					
101-1513	Электроды диаметром 4 мм Э42	т	0,001	0,001	0,001	0,001
101-9864	Опалубка скользящая (амортизация)	компл.	П	П	П	П
102-0052	Доски обрезные хвойных пород длиной 4-6,5 м, шириной	м ³	0,01	0,01	-	-

Шифр ресурса	Наименование элемента затрат	Ед. измер.	06-01-098-09	06-01-098-10	06-01-098-11	06-01-098-12
204-0065	75-150 мм, толщиной 25 мм, II сорта Стержни дократные	т	0,01	0,01	0,01	0,01
204-9180	Детали закладные и накладные	т	0,007	0,007	0,007	0,007
401-9021	Бетон	м ³	П	П	П	П
402-0078	Раствор готовый отделочный тяжелый, цементный 1:3	м ³	0,24	0,24	0,3	0,3

Таблицу ГЭСН 06-01-103 читать в следующей редакции:

Таблица ГЭСН 06-01-103 Возведение перекрытий в мелкощитовой опалубке

Состав работ:

01. Укладка бетонной и растворной смеси, ленты полиэтиленовой.

Измеритель: 10 м² конструкций перекрытий

Возведение перекрытий в мелкощитовой опалубке (с помощью бадьи), толщина перекрытий:

06-01-103-01	до 12 см
06-01-103-02	до 16 см
06-01-103-03	до 20 см
06-01-103-04	свыше 20 см

Возведение перекрытий в мелкощитовой опалубке (с помощью автобетононасоса), толщина перекрытий:

06-01-103-05	до 12 см
06-01-103-06	до 16 см
06-01-103-07	до 20 см
06-01-103-08	свыше 20 см

Шифр ресурса	Наименование элемента затрат	Ед. измер.	06-01-103-01	06-01-103-02	06-01-103-03	06-01-103-04
1	Затраты труда рабочих-строителей	чел.-ч	20,35	20,35	20,83	21,06
1.1	Средний разряд работы		2	2	2	2
2	Затраты труда машинистов	чел.-ч	1,79	1,9	2,02	2,14
3	МАШИНЫ И МЕХАНИЗМЫ					
020129	Краны башенные при работе на других видах строительства 8 т	маш.-ч	1,79	1,9	2,02	2,14
4	МАТЕРИАЛЫ					
101-2501	Лента полиэтиленовая с липким слоем марка А	кг	0,3	0,3	0,3	0,3
101-9865	Опалубка переставная (амортизация)	компл.	П	П	П	П
401-9021	Бетон	м ³	П	П	П	П
402-0078	Раствор готовый отделочный тяжелый, цементный 1:3	м ³	0,14	0,14	0,14	0,14

Шифр ресурса	Наименование элемента затрат	Ед. измер.	06-01-103-05	06-01-103-06	06-01-103-07	06-01-103-08
1	Затраты труда рабочих-строителей	чел.-ч	20,01	20,01	20,47	20,71
1.1	Средний разряд работы		2	2	2	2
2	Затраты труда машинистов	чел.-ч	1,52	1,76	2,11	2,47
3	МАШИНЫ И МЕХАНИЗМЫ					
020129	Краны башенные при работе на других видах строительства 8 т	маш.-ч	0,71	0,83	0,95	1,19
110211	Автобетононасосы 65 м ³ /ч	маш.-ч	0,81	0,93	1,16	1,28
4	МАТЕРИАЛЫ					
101-2501	Лента полиэтиленовая с липким слоем марка А	кг	0,3	0,3	0,3	0,3
101-9865	Опалубка переставная (амортизация)	компл.	П	П	П	П
401-9021	Бетон	м ³	П	П	П	П
402-0078	Раствор готовый отделочный тяжелый, цементный 1:3	м ³	0,14	0,14	0,14	0,14

Таблицу ГЭСН 06-01-140 читать в следующей редакции:

Таблица ГЭСН 06-01-140 Устройство фундаментной плиты под здания реакторного отделения АЭС с реактором ВВЭР 1000

Состав работ:

для норм 1, 6 :

01. Установка маячных реек и устройство деформационных швов. 02. Установка щитов опалубки. 03. Укладка бетонной смеси.

для нормы 2 :

01. Установка арматуры с выверкой и закреплением.

для нормы 3 :

01. Установка опалубки. 02. Установка отдельных стержней арматуры. 03. Укладка бетонной смеси.

для нормы 4 :

01. Подготовка изолируемой поверхности. 02. Устройство выравнивающего слоя. 03. Укладка изоляционных материалов.

для нормы 5 :

01. Подготовка изолируемой поверхности. 02. Укладка изоляционных материалов.

Измеритель: 100 м³ бетона

06-01-140-01 Устройство бетонной подготовки под фундаментную плиту здания реакторного отделения из бетона В 7,5 (М 100) автобетононасосом

Измеритель: 100 т арматуры

06-01-140-02 Установка арматуры в фундаментную плиту под здание реакторного отделения краном гусеничным грузоподъемностью 50 т

Измеритель: 100 м³ железобетона в деле

06-01-140-03 Бетонирование фундаментной плиты под здание реакторного отделения бетоном В 7,5 (М 100) автобетононасосом

Измеритель: 100 м² изолированной поверхности

06-01-140-04 Устройство горизонтальной гидроизоляции из полиэтиленовой пленки толщиной 1,6 мм по бетонной поверхности под здание

06-01-140-05 Устройство вертикальной гидроизоляции из полиэтиленовой пленки толщиной 1,6 мм по бетонной поверхности под здание

Измеритель: 100 м³ бетона

06-01-140-06 Устройство защитного слоя из бетона В 7,5 (М 100) по горизонтальной гидроизоляции

Шифр ресурса	Наименование элемента затрат	Ед. измер.	06-01-140-01	06-01-140-02	06-01-140-03
1	Затраты труда рабочих-строителей	чел.-ч	171	767	124
1.1	Средний разряд работы		4	4	4
2	Затраты труда машинистов	чел.-ч	20,2	131,6	37,2
3	МАШИНЫ И МЕХАНИЗМЫ				
021143	Краны на автомобильном ходу при работе на других видах строительства 16 т	маш.-ч	8,2	-	-
021246	Краны на гусеничном ходу при работе на других видах строительства 50-63 т	маш.-ч	-	65,8	12,7
040251	Агрегаты сварочные однопостовые для ручной электродуговой сварки	маш.-ч	5,51	165,2	7,1
040504	Аппарат для газовой сварки и резки	маш.-ч	-	28,17	-
050402	Компрессоры передвижные с электродвигателем давлением 600 кПа (6 ат), производительность до 3,5 м ³ /мин	маш.-ч	43,24	49,71	55,76
110211	Автобетононасосы 65 м ³ /ч	маш.-ч	12	-	11,8
111100	Вибратор глубинный	маш.-ч	102,1	-	131,7
330301	Машины шлифовальные электрические	маш.-ч	-	101,4	-
4	МАТЕРИАЛЫ				
101-0699	Плиты древесностружечные многослойные и трехслойные, марки П-1, толщиной 18-20 мм	100 м ²	-	-	0,0011
101-1088	Прокат угловой горячекатаный нормальной точности прокатки немерной длины из стали С235	т	0,946	-	0,224
101-1513	Электроды диаметром 4 мм Э42	т	-	0,04	-
101-1517	Электроды диаметром 4 мм Э50	т	-	0,46	-
101-2611	Опалубка металлическая	т	0,13	-	-
101-3903	Сетка штукатурная тканая из проволоки толщиной 1,6 мм, 5x5 мм	м ²	-	-	16,5
101-3904	Поковки строительные для ванной сварки	т	-	0,304	-
102-0057	Доски обрезные хвойных пород длиной 4-6,5 м, шириной 75-150 мм, толщиной 32-40 мм, III сорта	м ³	1,719	-	0,407
204-0001	Горячекатаная арматурная сталь гладкая класса А-I, диаметром 6 мм	т	-	-	0,02
204-0004	Горячекатаная арматурная сталь гладкая класса А-I, диаметром 12 мм	т	-	-	0,05
204-9001	Арматура	т	-	П	-
401-0063	Бетон тяжелый, крупность заполнителя 20 мм, класс В7,5 (М100)	м ³	102	-	101,5
403-9034	Плиты железобетонные тип "ПЯ"	м ³	-	-	П

Шифр ресурса	Наименование элемента затрат	Ед. измер.	06-01-140-04	06-01-140-05	06-01-140-06
1	Затраты труда рабочих-строителей	чел.-ч	91	80,2	261
1.1	Средний разряд работы		4	4	4

Шифр ресурса	Наименование элемента затрат	Ед. измер.	06-01-140-04	06-01-140-05	06-01-140-06
2	Затраты труда машинистов	чел.-ч	1,85	-	23,56
3	МАШИНЫ И МЕХАНИЗМЫ				
021243	Краны на гусеничном ходу при работе на других видах строительства до 16 т	маш.-ч	1,85	-	7,56
040251	Агрегаты сварочные однопостовые для ручной электродуговой сварки	маш.-ч	-	-	24,94
050402	Компрессоры передвижные с электродвигателем давлением 600 кПа (6 ат), производительность до 3,5 м ³ /мин	маш.-ч	29,82	22,76	195,88
110211	Автобетононасосы 65 м ³ /ч	маш.-ч	-	-	16
111100	Вибратор глубинный	маш.-ч	-	-	462,5
4	МАТЕРИАЛЫ				
101-1088	Прокат угловой горячекатаный нормальной точности прокатки немерной длины из стали С235	т	-	-	1,065
101-2611	Опалубка металлическая	т	-	-	0,11
101-2755	Шпагат из пенькового волокна	кг	19,18	-	-
102-0057	Доски обрезные хвойных пород длиной 4-6,5 м, шириной 75-150 мм, толщиной 32-40 мм, III сорта	м ³	0,002	-	1,935
113-1953	Пленка полиэтиленовая толщиной 1,6 мм, с анкерными ребрами	м ²	105	105	-
401-0063	Бетон тяжелый, крупность заполнителя 20 мм, класс В7,5 (М100)	м ³	-	-	102
402-0004	Раствор готовый кладочный цементный марки 100	м ³	2,04	-	-

Таблицу ГЭСН 06-01-141 читать в следующей редакции:

Таблица ГЭСН 06-01-141 Устройство сборно-монолитных железобетонных стен и плит перекрытий зданий АЭС с реактором ВВЭР 1000

Состав работ:

для норм 1-4 :

01. Раскрой и установка арматуры с закреплением.

для норм 5-8 :

01. Установка отдельных стержней арматуры. 02. Укладка бетонной смеси в сборные блок-ячейки.

Измеритель: 100 т арматуры

Установка арматуры в стыки блок-ячеек при возведении сборно-монолитных железобетонных стен:

- 06-01-141-01 реакторного отделения краном СКР
- 06-01-141-02 реакторного отделения краном LIEBHERR 5000 HC80 грузоподъемностью 80 т
- 06-01-141-03 резервной дизельной электростанции краном гусеничным грузоподъемностью 50 т
- 06-01-141-04 хранилища твердых радиоактивных отходов краном гусеничным грузоподъемностью 100 т

Измеритель: 100 м³ железобетона в деле

Укладка бетона В 15 (М 200) в сборные блок-ячейки при возведении сборно-монолитных железобетонных стен:

- 06-01-141-05 реакторного отделения автобетононасосом и кранами СКР
- 06-01-141-06 реакторного отделения автобетононасосом и краном LIEBHERR 5000 HC80 грузоподъемностью 80 т
- 06-01-141-07 резервной дизельной электростанции автобетононасосом и краном гусеничным грузоподъемностью 50 т
- 06-01-141-08 хранилища твердых радиоактивных отходов автобетононасосом и краном гусеничным грузоподъемностью 100 т

Шифр ресурса	Наименование элемента затрат	Ед. измер.	06-01-141-01	06-01-141-02	06-01-141-03	06-01-141-04
1	Затраты труда рабочих-строителей	чел.-ч	2320	2320	2320	2320
1.1	Средний разряд работы		4	4	4	4
2	Затраты труда машинистов	чел.-ч	463,4	463,4	655,1	655,1
3	МАШИНЫ И МЕХАНИЗМЫ					
020121	Краны башенные при работе на монтаже технологического оборудования 25-75 т	маш.-ч	17,7	17,7	-	-
020429	Краны козловые при работе на строительстве тепловых и атомных электростанций 30 т	маш.-ч	21,9	21,9	21,9	21,9
021246	Краны на гусеничном ходу при работе на других видах строительства 50-63 т	маш.-ч	103	103	294,7	-
021247	Краны на гусеничном ходу при работе на других видах строительства 100 т	маш.-ч	-	-	-	294,7

Шифр ресурса	Наименование элемента затрат	Ед. измер.	06-01-141-01	06-01-141-02	06-01-141-03	06-01-141-04
021801	Краны стреловые на рельсовом ходу 50-100 т	маш.-ч	87	-	-	-
021802	Краны стреловые на рельсовом ходу 75-130 т	маш.-ч	87	-	-	-
022121	Краны Liebherr 5000 HC 80 грузоподъемностью 80 т	маш.-ч	-	174	-	-
040251	Агрегаты сварочные однопостовые для ручной электродуговой сварки	маш.-ч	616,88	616,88	616,88	616,88
040504	Аппарат для газовой сварки и резки	маш.-ч	122	122	122	122
050402	Компрессоры передвижные с электродвигателем давлением 600 кПа (6 ат), производительность до 3,5 м ³ /мин	маш.-ч	215,29	215,29	215,29	215,29
161001	Краны на автомобильном ходу 10 т	маш.-ч	21,9	21,9	21,9	21,9
330301	Машины шлифовальные электрические	маш.-ч	439,2	439,2	439,2	439,2
4	МАТЕРИАЛЫ					
101-1088	Прокат угловой горячекатаный нормальной точности прокатки немерной длины из стали С235	т	0,745	0,745	0,745	0,745
101-1517	Электроды диаметром 4 мм Э50	т	0,87	0,87	0,87	0,87
101-1714	Болты с гайками и шайбами строительные	т	0,045	0,045	0,045	0,045
101-1757	Ветошь	кг	17,27	17,27	17,27	17,27
101-1986	Проволока стальная низкоуглеродистая общего назначения диаметром 0,8 мм	кг	1,377	1,377	1,377	1,377
101-2755	Шпагат из пенькового волокна	кг	0,5	0,5	0,5	0,5
102-0056	Доски обрезные хвойных пород длиной 4-6,5 м, шириной 75-150 мм, толщиной 32-40 мм, II сорта	м ³	1,107	1,107	1,107	1,107
201-0783	Конструкции стальные приспособлений для монтажа	т	0,34	0,34	0,34	0,34
204-9001	Арматура	т	П	П	П	П
Шифр ресурса	Наименование элемента затрат	Ед. измер.	06-01-141-05	06-01-141-06	06-01-141-07	06-01-141-08
1	Затраты труда рабочих-строителей	чел.-ч	565	565	565	565
1.1	Средний разряд работы		4	4	4	4
2	Затраты труда машинистов	чел.-ч	161,6	161,6	190,8	190,8
3	МАШИНЫ И МЕХАНИЗМЫ					
020121	Краны башенные при работе на монтаже технологического оборудования 25-75 т	маш.-ч	2,7	2,7	-	-
021246	Краны на гусеничном ходу при работе на других видах строительства 50-63 т	маш.-ч	15,7	15,7	44,9	-
021247	Краны на гусеничном ходу при работе на других видах строительства 100 т	маш.-ч	-	-	-	44,9
021801	Краны стреловые на рельсовом ходу 50-100 т	маш.-ч	13,25	-	-	-
021802	Краны стреловые на рельсовом ходу 75-130 т	маш.-ч	13,25	-	-	-
022121	Краны Liebherr 5000 HC 80 грузоподъемностью 80 т	маш.-ч	-	26,5	-	-
040251	Агрегаты сварочные однопостовые для ручной электродуговой сварки	маш.-ч	27,42	27,42	27,42	27,42
050402	Компрессоры передвижные с электродвигателем давлением 600 кПа (6 ат), производительность до 3,5 м ³ /мин	маш.-ч	215,29	215,29	215,29	215,29
110211	Автобетононасосы 65 м ³ /ч	маш.-ч	101	101	101	101
111100	Вибратор глубинный	маш.-ч	217,9	217,9	217,9	217,9
4	МАТЕРИАЛЫ					
101-1088	Прокат угловой горячекатаный нормальной точности прокатки немерной длины из стали С235	т	0,64	0,64	0,64	0,64
101-3903	Сетка штукатурная тканая из проволоки толщиной 1,6 мм, 5x5 мм	м ²	19,5	19,5	19,5	19,5
102-0057	Доски обрезные хвойных пород длиной 4-6,5 м, шириной 75-150 мм, толщиной 32-40 мм, III сорта	м ³	1,163	1,163	1,163	1,163
201-0783	Конструкции стальные приспособлений для монтажа	т	0,14	0,14	0,14	0,14
204-0004	Горячекатаная арматурная сталь гладкая класса А-I, диаметром 12 мм	т	-	-	0,04	-
204-0027	Горячекатаная арматурная сталь периодического профиля класса А-III, диаметром 32-40 мм	т	0,04	0,04	-	0,04
401-0066	Бетон тяжелый, крупность заполнителя 20 мм, класс В15 (М200)	м ³	101,5	101,5	101,5	101,5

Таблицу ГЭСН 06-01-142 читать в следующей редакции:

Таблица ГЭСН 06-01-142 Устройство защитной оболочки реакторного отделения АЭС с реактором ВВЭР-1000

Состав работ:

для норм 1-4 :

01. Установка арматуры с выверкой и закреплением.

для норм 5-10 :

01. Установка опалубки. 02. Установка отдельных стержней арматуры. 03. Укладка бетонной смеси.

Измеритель: 100 т арматуры

Установка арматуры из отдельных стержней и сеток:

06-01-142-01	в нижнюю опорную плиту защитной оболочки кранами СКР
06-01-142-02	в нижнюю опорную плиту защитной оболочки краном LIEBHERR 5000 HC80 грузоподъемностью 80 т
06-01-142-03	в цилиндрическую часть защитной оболочки реакторного отделения кранами СКР
06-01-142-04	в цилиндрическую часть, опорное кольцо и купол защитной оболочки реакторного отделения краном LIEBHERR 5000 HC80 грузоподъемностью 80 т

Измеритель: 100 м³ бетона в деле

Бетонирование нижней опорной плиты защитной оболочки и перекрытия реакторного отделения бетоном В 15 (М 200) автобетононасосом и :

06-01-142-05	кранами СКР на высоте до +25,000 м
06-01-142-06	краном LIEBHERR 5000 HC80 грузоподъемностью 80 т на высоте до +25,000 м
	Бетонирование перекрытия реакторного отделения бетоном В 15 (М 200) автобетононасосом и
06-01-142-07	кранами СКР на высоте от +25,000 до +50,000 м
06-01-142-08	краном LIEBHERR 5000 HC80 грузоподъемностью 80 т на высоте от +25,000 до +50,000 м
	Бетонирование цилиндрической части, опорного кольца и купола защитной оболочки реакторного отделения бетоном В 30 (М 400) автобетононасосом и :
06-01-142-09	кранами СКР
06-01-142-10	краном LIEBHERR 5000 HC80 грузоподъемностью 80 т

Шифр ресурса	Наименование элемента затрат	Ед. измер.	06-01-142-01	06-01-142-02	06-01-142-03	06-01-142-04	06-01-142-05
1	Затраты труда рабочих-строителей	чел.-ч	5880	5880	7550	7550	576
1.1	Средний разряд работы		4	4	4	4	4
2	Затраты труда машинистов	чел.-ч	152,7	152,7	193,22	193,22	56,66
3	МАШИНЫ И МЕХАНИЗМЫ						
020429	Краны козловые при работе на строительстве тепловых и атомных электростанций 30 т	маш.-ч	13,9	13,9	7,66	7,66	0,03
021801	Краны стреловые на рельсовом ходу 50-100 т	маш.-ч	55,5	-	82	-	11,35
021802	Краны стреловые на рельсовом ходу 75-130 т	маш.-ч	55,5	-	82	-	11,35
022121	Краны Liebherr 5000 HC 80 грузоподъемностью 80 т	маш.-ч	-	111	-	164	-
040251	Агрегаты сварочные однопостовые для ручной электродуговой сварки	маш.-ч	693,98	693,98	1061,53	1061,53	59,78
040504	Аппарат для газовой сварки и резки	маш.-ч	129	129	191,67	191,67	-
050402	Компрессоры передвижные с электродвигателем давлением 600 кПа (6 ат), производительность до 3,5 м ³ /мин	маш.-ч	227,65	227,65	338,2	338,24	469,41
110211	Автобетононасосы 65 м ³ /ч	маш.-ч	-	-	-	-	33,9
111100	Вибратор глубинный	маш.-ч	-	-	-	-	475
161001	Краны на автомобильном ходу 10 т	маш.-ч	13,9	13,9	13,9	13,9	-
330301	Машины шлифовальные электрические	маш.-ч	464,4	464,4	690	690	-
4	МАТЕРИАЛЫ						
101-1088	Прокат угловой горячекатаный нормальной точности прокатки немерной длины из стали С235	т	1,151	1,151	0,492	0,492	0,647
101-1513	Электроды диаметром 4 мм Э42	т	0,08	0,08	-	-	-
101-1517	Электроды диаметром 4 мм Э50	т	6,86	6,86	11,4	11,4	-
101-1714	Болты с гайками и шайбами строительные	т	0,07	0,07	0,03	0,03	-
101-1757	Ветошь	кг	26,67	26,67	11,4	11,4	-
101-1986	Проволока стальная низкоуглеродистая общего назначения диаметром 0,8 мм	кг	1,377	1,377	1,377	1,377	-
101-2755	Шпагат из пенькового волокна	кг	0,77	0,77	0,33	0,33	-
101-3903	Сетка штукатурная тканая из проволоки толщиной 1,6 мм, 5x5 мм	м ²	-	-	-	-	24
101-3904	Поковки строительные для ванной сварки	т	2,86	2,86	10,3	10,3	-
102-0056	Доски обрезные хвойных пород длиной 4-6,5 м,	м ³	1,71	1,71	0,731	0,731	-

Шифр ресурса	Наименование элемента затрат	Ед. измер.	06-01-142-01	06-01-142-02	06-01-142-03	06-01-142-04	06-01-142-05
102-0057	шириной 75-150 мм, толщиной 32-40 мм, II сорта Доски обрезные хвойных пород длиной 4-6,5 м,	м ³	-	-	-	-	1,176
102-0113	шириной 75-150 мм, толщиной 32-40 мм, III сорта Доски обрезные хвойных пород длиной 2-3,75 м,	м ³	-	-	-	-	0,14
201-0783	Конструкции стальные приспособлений для монтажа	т	-	-	0,21	0,21	0,14
204-0022	Горячекатаная арматурная сталь периодического профиля класса А-III, диаметром 12 мм	т	-	-	-	-	0,29
204-0025	Горячекатаная арматурная сталь периодического профиля класса А-III, диаметром 20-22 мм	т	-	-	-	-	0,02
204-0027	Горячекатаная арматурная сталь периодического профиля класса А-III, диаметром 32-40 мм	т	0,28	0,28	0,41	0,41	0,2
204-9001	Арматура	т	П	П	П	П	-
401-0066	Бетон тяжелый, крупность заполнителя 20 мм, класс В15 (М200)	м ³	-	-	-	-	101,5

Шифр ресурса	Наименование элемента затрат	Ед. измер.	06-01-142-06	06-01-142-07	06-01-142-08	06-01-142-09	06-01-142-10
1	Затраты труда рабочих-строителей	чел.-ч	576	633,6	633,6	1480	1480
1.1	Средний разряд работы		4	4	4	4	4
2	Затраты труда машинистов	чел.-ч	56,66	62,33	62,33	143,22	143,22
3	МАШИНЫ И МЕХАНИЗМЫ						
020429	Краны козловые при работе на строительстве тепловых и атомных электростанций 30 т	маш.-ч	0,03	0,033	0,033	7,96	7,96
021801	Краны стреловые на рельсовом ходу 50-100 т	маш.-ч	-	12,485	-	31,9	-
021802	Краны стреловые на рельсовом ходу 75-130 т	маш.-ч	-	12,485	-	31,9	-
022121	Краны Liebherr 5000 HC 80 грузоподъемностью 80 т	маш.-ч	22,7	-	24,97	-	63,8
040251	Агрегаты сварочные однопостовые для ручной электродуговой сварки	маш.-ч	59,78	65,75	65,75	84,72	84,72
050402	Компрессоры передвижные с электродвигателем давлением 600 кПа (6 ат), производительность до 3,5 м ³ /мин	маш.-ч	469,41	516,35	516,35	665,29	665,29
110211	Автобетононасосы 65 м ³ /ч	маш.-ч	33,9	37,29	37,29	63,5	63,5
111100	Вибратор глубинный	маш.-ч	475	522,5	522,5	673,2	673,2
4	МАТЕРИАЛЫ						
101-1088	Прокат угловой горячекатаный нормальной точности прокатки немерной длины из стали С235	т	0,647	0,647	0,647	0,428	0,428
101-2611	Опалубка металлическая	т	-	-	-	0,164	0,164
101-3903	Сетка штукатурная тканая из проволоки толщиной 1,6 мм, 5x5 мм	м ²	24	24	24	14,2	14,2
101-9866	Опалубка металлическая (амортизация)	компл.	-	-	-	П	П
102-0057	Доски обрезные хвойных пород длиной 4-6,5 м, шириной 75-150 мм, толщиной 32-40 мм, III сорта	м ³	1,176	1,176	1,176	0,778	0,778
102-0085	Бруски обрезные хвойных пород длиной 2-3,75 м, шириной 75-150 мм, толщиной 40-75 мм, III сорта	м ³	-	-	-	0,2	0,2
102-0113	Доски обрезные хвойных пород длиной 2-3,75 м, шириной 75-150 мм, толщиной 25 мм, III сорта	м ³	0,14	0,14	0,14	0,25	0,25
201-0783	Конструкции стальные приспособлений для монтажа	т	0,14	0,14	0,14	0,08	0,08
203-0511	Щиты из досок толщиной 25 мм	м ²	-	-	-	0,52	0,52
204-0022	Горячекатаная арматурная сталь периодического профиля класса А-III, диаметром 12 мм	т	0,29	0,29	0,29	-	-
204-0025	Горячекатаная арматурная сталь периодического профиля класса А-III, диаметром 20-22 мм	т	0,02	0,02	0,02	0,39	0,39
204-0027	Горячекатаная арматурная сталь периодического профиля класса А-III, диаметром 32-40 мм	т	0,2	0,2	0,2	-	-
401-0066	Бетон тяжелый, крупность заполнителя 20 мм, класс В15 (М200)	м ³	101,5	101,5	101,5	-	-
401-0071	Бетон тяжелый, крупность заполнителя 20 мм, класс В30 (М400)	м ³	-	-	-	101,5	101,5

Часть 46. РАБОТЫ ПРИ РЕКОНСТРУКЦИИ ЗДАНИЙ И СООРУЖЕНИЙ**Таблицу ГЭСН 46-02-001 читать в следующей редакции:****Таблица ГЭСН 46-02-001 Замена деревянных междуэтажных и чердачных перекрытий на железобетонные монолитные ребристые***Состав работ:*

для нормы 1 :

01. Временное ограждение помещений. 02. Временное раскрепление существующих колонн. 03. Установка подмостей. 04. Разборка элементов деревянных перекрытий (прогоны, балки, настилы, подшивки, смазки, утеплители). 05. Пробивка и заделка гнезд и борозд. 06. Установка опалубки и арматуры, укладка бетона.

для нормы 2 :

01. Установка опалубки и арматуры, укладка бетона.

Измеритель: 100 м²

46-02-001-01 Замена деревянных междуэтажных и чердачных перекрытий на железобетонные монолитные ребристые приведенной толщиной до 11 см

46-02-001-02 На каждый 1 см увеличения толщины добавлять к норме 46-02-001-01

Шифр ресурса	Наименование элемента затрат	Ед. измер.	46-02-001-01	46-02-001-02
1	Затраты труда рабочих-строителей	чел.-ч	453,58	23,41
1.1	Средний разряд работы		2,8	2,8
2	Затраты труда машинистов	чел.-ч	8,72	0,37
3	МАШИНЫ И МЕХАНИЗМЫ			
021141	Краны на автомобильном ходу при работе на других видах строительства 10 т	маш.-ч	0,6	-
030403	Лебедки электрические тяговым усилием 19,62 кН (2 т)	маш.-ч	2,67	-
050102	Компрессоры передвижные с двигателем внутреннего сгорания давлением до 686 кПа (7 ат), производительность 5 м ³ /мин	маш.-ч	4,41	-
110211	Автобетононасосы 65 м ³ /ч	маш.-ч	3,71	0,37
111301	Вибратор поверхностный	маш.-ч	6,5	0,57
330804	Молотки при работе от передвижных компрессорных станций отбойные пневматические	маш.-ч	4,41	-
400001	Автомобили бортовые, грузоподъемность до 5 т	маш.-ч	0,93	0,22
4	МАТЕРИАЛЫ			
101-0782	Поковки из квадратных заготовок, масса 1,8 кг	т	0,009	-
101-0816	Проволока светлая диаметром 1,1 мм	т	0,004	-
101-1668	Рогожа	м ²	15	-
101-1805	Гвозди строительные	т	0,0175	0,002
101-2598	Стойки деревометаллические раздвижные инвентарные	шт.	1,52	-
102-0008	Лесоматериалы круглые хвойных пород для строительства диаметром 14-24 см, длиной 3-6,5 м	м ³	0,23	-
102-0024	Бруски обрезные хвойных пород длиной 4-6,5 м, шириной 75-150 мм, толщиной 40-75 мм, II сорта	м ³	0,02	-
102-0040	Брусья необрезные хвойных пород длиной 4-6,5 м, все ширины, толщиной 150 мм и более, II сорта	м ³	0,34	-
102-0056	Доски обрезные хвойных пород длиной 4-6,5 м, шириной 75-150 мм, толщиной 32-40 мм, II сорта	м ³	0,14	-
102-0060	Доски обрезные хвойных пород длиной 4-6,5 м, шириной 75-150 мм, толщиной 44 мм и более, II сорта	м ³	1,89	0,046
102-0078	Доски необрезные хвойных пород длиной 4-6,5 м, все ширины, толщиной 32-40 мм, IV сорта	м ³	0,14	-
203-0511	Щиты из досок толщиной 25 мм	м ²	24,01	-
203-0512	Щиты из досок толщиной 40 мм	м ²	10,99	4,45
204-9001	Арматура	т	П	П
401-9001	Бетонные смеси готовые к употреблению	м ³	11,8	1,02
402-0012	Раствор готовый кладочный цементно-известковый марки 25	м ³	0,07	0,0019
405-0253	Известь строительная негашеная комовая, сорт I	т	0,046	0,0029
411-0001	Вода	м ³	2,13	0,008

Таблицу ГЭСН 46-02-002 читать в следующей редакции:

Таблица ГЭСН 46-02-002 Замена перекрытий на монолитные железобетонные*Состав работ:*

для нормы 1 :

01. Разборка кирпичных сводов. 02. Разборка утеплителей. 03. Пробивка гнезд и борозд. 04. Установка опалубки и арматуры. 05. Укладка бетона.

для нормы 2 :

01. Временное раскрепление существующих колонн. 02. Установка подмостей. 03. Разборка настила из гофрированной стали, кирпичной забутки и бетона, уложенного по гофрированной стали. 04. Разборка утеплителей. 05. Пробивка гнезд и борозд. 06. Установка опалубки и арматуры. 07. Укладка бетона.

Измеритель: 1 м³ монолитных конструкций

Замена перекрытий на монолитные железобетонные:

46-02-002-01 из кирпичных сводов

46-02-002-02 из гофрированной стали

Шифр ресурса	Наименование элемента затрат	Ед. измер.	46-02-002-01	46-02-002-02
1	Затраты труда рабочих-строителей	чел.-ч	48,09	45,47
1.1	Средний разряд работы		3	3
2	Затраты труда машинистов	чел.-ч	3,15	2,45
3	МАШИНЫ И МЕХАНИЗМЫ			
021141	Краны на автомобильном ходу при работе на других видах строительства 10 т	маш.-ч	0,02	0,04
030403	Лебедки электрические тяговым усилием 19,62 кН (2 т)	маш.-ч	1,66	0,61
050102	Компрессоры передвижные с двигателем внутреннего сгорания давлением до 686 кПа (7 ат), производительность 5 м ³ /мин	маш.-ч	2,9	2,18
110211	Автобетононасосы 65 м ³ /ч	маш.-ч	0,23	0,23
111301	Вибратор поверхностный	маш.-ч	0,58	0,74
330804	Молотки при работе от передвижных компрессорных станций отбойные пневматические	маш.-ч	8,7	6,55
400001	Автомобили бортовые, грузоподъемность до 5 т	маш.-ч	0,03	0,07
4	МАТЕРИАЛЫ			
101-0782	Поковки из квадратных заготовок, масса 1,8 кг	т	-	0,00008
101-0816	Проволока светлая диаметром 1,1 мм	т	0,0003	0,00028
101-1668	Рогожа	м ²	1,17	1,14
101-1805	Гвозди строительные	т	0,00115	0,00125
101-2598	Стойки деревометаллические раздвижные инвентарные	шт.	0,08	0,13
102-0008	Лесоматериалы круглые хвойных пород для строительства диаметром 14-24 см, длиной 3-6,5 м	м ³	-	0,02
102-0040	Брусья необрезные хвойных пород длиной 4-6,5 м, все ширины, толщиной 150 мм и более, II сорта	м ³	-	0,03
102-0056	Доски обрезные хвойных пород длиной 4-6,5 м, шириной 75-150 мм, толщиной 32-40 мм, II сорта	м ³	0,01	0,01
102-0060	Доски обрезные хвойных пород длиной 4-6,5 м, шириной 75-150 мм, толщиной 44 мм и более, II сорта	м ³	0,04	0,14
201-9266	Хомуты стальные	кг	-	0,9
203-0511	Щиты из досок толщиной 25 мм	м ²	1,62	1,68
203-0512	Щиты из досок толщиной 40 мм	м ²	1,19	0,64
204-9001	Арматура	т	П	П
401-9001	Бетонные смеси готовые к употреблению	м ³	1,02	1,02
402-0012	Раствор готовый кладочный цементно-известковый марки 25	м ³	0,01	0,01
405-0253	Известь строительная негашеная комовая, сорт I	т	0,002	0,0031
411-0001	Вода	м ³	0,166	0,169



МИНИСТЕРСТВО РЕГИОНАЛЬНОГО РАЗВИТИЯ РОССИЙСКОЙ ФЕДЕРАЦИИ

ПРИКАЗ

От “ 03 ” августа 2010 г.

№ 358

О внесении изменений в приказ Министерства регионального развития Российской Федерации от 17 ноября 2008 года № 253 «Об утверждении государственных сметных нормативов на строительные и специальные строительные работы в сфере градостроительной деятельности»

В целях актуализации государственных сметных нормативов в области сметного нормирования и ценообразования в сфере градостроительной деятельности в соответствии с Положением о Министерстве регионального развития Российской Федерации, утвержденным постановлением Правительства Российской Федерации от 26 января 2005 г. № 40 (Собрание законодательства Российской Федерации, 2005, № 5, ст. 390; № 12, ст. 1042; № 13, ст. 1169; 2006, № 6, ст. 712; № 18, ст. 2002; 2007, № 45, ст. 5488; 2008, № 22, ст. 2582, № 22 ст. 2583; № 24, ст. 2867, № 24 ст. 2868; № 42, ст. 4825, № 46, ст. 5337; 2009, № 3, ст. 378; № 6, ст. 738; № 14, ст. 1669; № 38, ст. 4497; 2010, № 9, ст. 960; № 22, ст. 2776; № 25. ст. 3190), приказом Министерства регионального развития Российской Федерации от 11 апреля 2008 г. № 44 «Об утверждении Порядка разработки и утверждения нормативов в области сметного нормирования и ценообразования в сфере градостроительной деятельности» (зарегистрирован Министерством юстиции Российской Федерации 12 мая 2008 г., регистрационный № 11661, Бюллетень нормативных актов федеральных органов исполнительной власти, 2008, № 22) и приказом Министерства регионального развития Российской Федерации от 20 августа 2009 г. № 353 «Об утверждении классификации сметных нормативов, подлежащих применению при определении сметной стоимости объектов капитального строительства, строительство которых финансируется с привлечением средств федерального бюджета» (зарегистрирован Министерством юстиции Российской Федерации 02 октября 2009 г. регистрационный № 14940, Бюллетень нормативных актов федеральных органов исполнительной власти, 2009, № 42) приказываю:

1. Внести изменения в приложение № 1 «Государственные сметные нормативы. Государственные элементные сметные нормы на строительные и специальные строительные работы» к приказу Министерства регионального развития Российской Федерации от 17 ноября 2008 года № 253 «Об утверждении государственных сметных нормативов на строительные и специальные строительные работы в сфере градостроительной деятельности» (Вестник ценообразования и сметного нормирования, 2009, выпуск 2, 2010 выпуск 6) (далее – Приказ от 17 ноября 2008 г. № 253), согласно приложению № 1 к настоящему приказу.

2. Внести изменения в приложение № 2 «Государственные сметные нормативы. Федеральные единичные расценки на строительные и специальные строительные работы» к Приказу от 17 ноября 2008 г. № 253 согласно приложению № 2 к настоящему приказу.

3. Рекомендовать органам исполнительной власти субъектов Российской Федерации в двухмесячный срок со дня издания настоящего приказа привести территориальные единичные расценки в соответствие с настоящим приказом.

4. Контроль исполнения настоящего приказа возложить на заместителя Министра регионального развития Российской Федерации К.Ю. Королевского.

Министр



В.Ф. Басаргин

Заказ № 1566 Тираж 100 экз.
Отпечатано в тип. ООО «Корина-офсет»
Б. Якиманка, 38 «А»