

**СТРОИТЕЛЬНЫЕ НОРМЫ И ПРАВИЛА  
РОССИЙСКОЙ ФЕДЕРАЦИИ**

**ФЕРм 81-03-2001**

**ФЕДЕРАЛЬНЫЕ  
ЕДИНИЧНЫЕ РАСЦЕНКИ  
НА МОНТАЖ ОБОРУДОВАНИЯ**

**ФЕРм-2001**

**ИЗМЕНЕНИЯ И ДОПОЛНЕНИЯ**

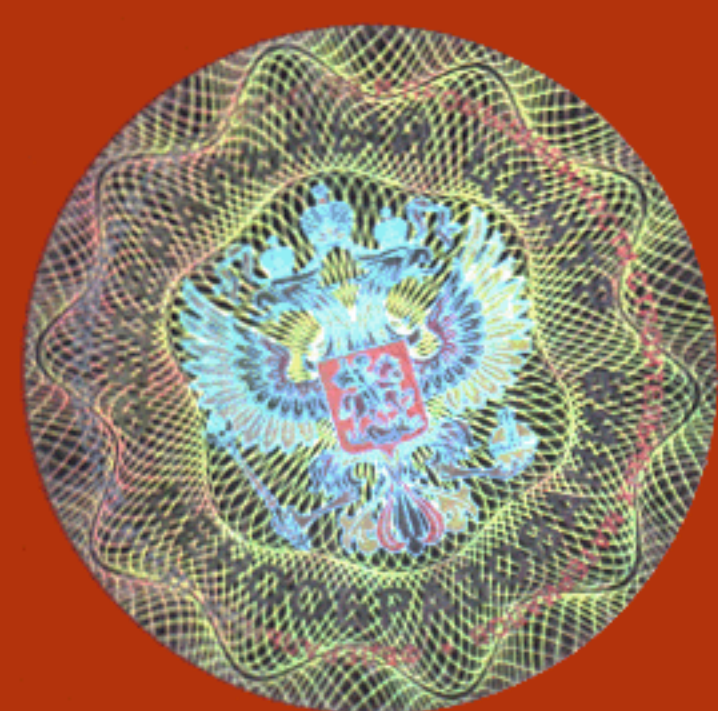
**к федеральным единичным расценкам  
на монтаж оборудования**

**Выпуск 1**

**ИЗДАНИЕ ОФИЦИАЛЬНОЕ**

**Федеральное агентство  
по строительству и жилищно-коммунальному хозяйству  
(Росстрой)**

**Москва 2006 г.**





**СТРОИТЕЛЬНЫЕ НОРМЫ ПРАВИЛА РОССИЙСКОЙ ФЕДЕРАЦИИ**

**ФЕРм 81-03-2001**

*Рассмотрены Федеральным агентством по  
строительству и жилищно-коммунальному хозяйству  
(№СК-2467/02 от 27 июня 2006 года) и  
введены в действие с 27 июня 2006 года*

**ФЕДЕРАЛЬНЫЕ ЕДИНИЧНЫЕ  
РАСЦЕНКИ  
НА МОНТАЖ ОБОРУДОВАНИЯ**

**ФЕРм-2001**

**ИЗМЕНЕНИЯ И ДОПОЛНЕНИЯ  
к федеральным единичным  
расценкам  
на монтаж оборудования  
Выпуск 1**

**Издание официальное**

**Федеральное агентство  
по строительству и жилищно-коммунальному хозяйству  
(Росстрой)**

**Москва 2006**

## **Федеральные единичные расценки на монтаж оборудования ФЕРм 81-03-2001 Изменения и дополнения к Федеральным единичным расценкам на монтаж оборудования Выпуск 1**

Изменения и дополнения к Федеральным единичным расценкам на монтаж оборудования разработаны на основании Изменений и дополнений к Государственным элементным сметным нормам на монтаж оборудования Выпуск 1, утвержденных и введенных в действие с 09 марта 2004 года постановлением Госстроя России от 09 марта 2004 года № 42

**РАЗРАБОТАНЫ** Федеральным центром ценообразования в строительстве и промышленности строительных материалов (Е.Е.Ермолаев – руководитель, Н.П.Степанова, И.Л.Бекназарова, З.С.Дунаева, Л.А.Бородулина), при участии ФГУП ЦНИИЭУС (Ж.Г.Чернышова).

**РАССМОТРЕНЫ** Федеральным агентством по строительству и жилищно-коммунальному хозяйству (№СК-2467/02 от 27 июня 2006 года)

**ВВЕДЕНЫ В ДЕЙСТВИЕ** с 27 июня 2006 года

© Росстрой 2006 г.

Настоящие Федеральные единичные расценки на монтаж оборудования ФЕРм -2001 не могут быть полностью или частично воспроизведены, тиражированы и распространены в качестве официального издания без разрешения Росстроя .

**Сборник №8  
«ЭЛЕКТРОТЕХНИЧЕСКИЕ УСТАНОВКИ»  
ФЕРм-2001-08**

**ОТДЕЛ 01. РАСПРЕДЕЛИТЕЛЬНЫЕ УСТРОЙСТВА И  
ПОДСТАНЦИИ**

**ВВОДНЫЕ УКАЗАНИЯ  
к разделу 1  
РАСПРЕДЕЛИТЕЛЬНЫЕ УСТРОЙСТВА ОТКРЫТЫЕ 6-750кВ**

*Напечатано:*

6. В расценках табл. 08-01-025 и 08-01-027 не учтены затраты на: монтаж силовых трансформаторов (в том числе трансформаторов собственных нужд), определяемые по расценкам табл. 08-01-001 и 08-01-062;

*Следует читать:*

6. В расценках табл. 08-01-025 и 08-01-027 не учтены затраты на: монтаж силовых трансформаторов (в том числе трансформаторов собственных нужд), **кроме расценок 08-01-025-1 и 08-01-025-2**, определяемые по расценкам табл. 08-01-001 и 08-01-062;

Номера расценок	Наименование и характеристика оборудования или видов монтажных работ	Прямые затраты, руб.	В том числе, руб.			Затраты труда рабочих-монтажников, чел.-ч	Масса оборудования, т	
			оплата труда рабочих-монтажников	эксплуатация машин				материалы
Коды неучтенных материалов	Наименование и характеристика неучтенных расценками материалов, единица измерения			всего	в т.ч. оплата труда машинистов	расход неучтенных материалов		
1	2	3	4	5	6	7	8	9

*Напечатано:*

<b>Таблица 08-01-075. Шины ответвительные - четыре полосы в фазе</b>								
Измеритель: 100 м								
<b>Шина ответвительная - четыре полосы в фазе, медная или алюминиевая, сечение, мм<sup>2</sup>, до</b>								
08-01-075-2	1500	7405,68	3278,05	2052,26	826,4	2075,37	40,4	

Номера расценок	Наименование и характеристика оборудования или видов монтажных работ	Прямые затраты, руб.	В том числе, руб.			Затраты труда рабочих-монтажников, чел.-ч	Масса оборудования, т	
			оплата труда рабочих-монтажников	эксплуатация машин				материалы
Коды неучтенных материалов	Наименование и характеристика неучтенных расценками материалов, единица измерения				всего	в т.ч. оплата труда машинистов	расход неучтенных материалов	
1	2	3	4	5	6	7	8	9

Следует читать:

<b>Таблица 08-01-075. Шины ответвительные - четыре полосы в фазе</b>								
Измеритель: 100 м								
Шина ответвительная - четыре полосы в фазе, медная или алюминиевая, сечение, мм <sup>2</sup> , до								
08-01-075-2	1500	7405,68	3278,05	2052,26	826,4	2075,37	<b>340,40</b>	

## ОТДЕЛ 02.КАНАЛИЗАЦИЯ ЭЛЕКТРОЭНЕРГИИ И ЭЛЕКТРИЧЕСКИЕ СЕТИ

Напечатано:

<b>Таблица 08-02-167. Муфты соединительные эпоксидные</b>								
Измеритель: 1 шт.								
Муфта соединительная эпоксидная для 3-жильного кабеля напряжением 1 кВ, сечение, мм <sup>2</sup> , до								
08-02-167-1	35	2381,64	66,54	2,31	0,14	2312,79	6,91	
08-02-167-2	70	2390,02	74,92	2,31	0,14	2312,79	7,78	
08-02-167-3	120	2404,85	89,75	2,31	0,14	2312,79	9,32	
08-02-167-4	185	2423,92	108,82	2,31	0,14	2312,79	11,30	
08-02-167-5	240	2439,33	124,23	2,31	0,14	2312,79	12,90	

Следует читать:

<b>Таблица 08-02-167. Муфты соединительные эпоксидные</b>								
Измеритель: 1 шт.								
Муфта соединительная эпоксидная для 3-жильного кабеля напряжением 1 кВ, сечение, мм <sup>2</sup> , до								
08-02-167-1	35	<b>299,03</b>	66,54	2,31	0,14	<b>230,18</b>	6,91	
08-02-167-2	70	<b>307,41</b>	74,92	2,31	0,14	<b>230,18</b>	7,78	
08-02-167-3	120	<b>322,24</b>	89,75	2,31	0,14	<b>230,18</b>	9,32	
08-02-167-4	185	<b>341,31</b>	108,82	2,31	0,14	<b>230,18</b>	11,30	
08-02-167-5	240	<b>356,72</b>	124,23	2,31	0,14	<b>230,18</b>	12,90	



Изменения и дополнения к ФЕРм-2001. Выпуск 1

Номера расценок	Наименование и характеристика оборудования или видов монтажных работ	Прямые затраты, руб.	В том числе, руб.			Затраты труда рабочих-монтажников, чел.-ч	Масса оборудования, т	
			Оплата труда рабочих-монтажников	Эксплуатация машин				Материалы
Коды неучтенных материалов	Наименование и характеристика неучтенных расценками материалов, единица измерения			всего	в т.ч. оплата труда машинистов	Расход неучтенных материалов		
1	2	3	4	5	6	7	8	9

Напечатано:

<b>Таблица 08-02-182. Ящики или короба кабельные для контактных сетей городского транспорта</b>								
Измеритель: 1 шт.								
<b>Ящик или короб для одножильных кабелей, количество кабелей, до</b>								
08-02-182-4	8 для контактных сетей городского транспорта	599,93	321,78	27,62	1,62	250,53	23,80	

Следует читать:

<b>Таблица 08-02-182. Ящики или короба кабельные для контактных сетей городского транспорта</b>								
Измеритель: 1 шт.								
<b>Ящик или короб для одножильных кабелей, количество кабелей, до</b>								
08-02-182-4	8 для контактных сетей городского транспорта	599,93	321,78	27,62	1,62	250,53	<b>33,80</b>	

**ВВОДНЫЕ УКАЗАНИЯ  
к разделу 5  
ЭЛЕКТРООСВЕЩЕНИЕ НАРУЖНОЕ**

Напечатано:

2. В расценках не учтен расход следующих материальных ресурсов: стоек (табл. 08-02-375);

Следует читать:

2. В расценках не учтен расход следующих материальных ресурсов: стоек (табл. **08-02-374**);

Номера расценок	Наименование и характеристика оборудования или видов монтажных работ	Прямые затраты, руб.	В том числе, руб.			Затраты труда рабочих-монтажников, чел.-ч	Масса оборудования, т	
			оплата труда рабочих-монтажников	эксплуатация машин				материалы
Коды неучтенных материалов	Наименование и характеристика неучтенных расценками материалов, единица измерения				всего	в т.ч. оплата труда машинистов	расход неучтенных материалов	
1	2	3	4	5	6	7	8	9

Напечатано:

<b>Таблица 08-02-363. Кронштейны специальные на опорах для светильников</b>								
Измеритель: 1 шт.								
08-02-363-4	При встроенном в кронштейн ПРА добавлять к расценкам 08-02-363-1 и 08-02-363-2	51,35	9,97	41,38	3,92		1,02	

Следует читать:

<b>Таблица 08-02-363. Кронштейны специальные на опорах для светильников</b>								
Измеритель: 1 шт.								
08-02-363-4	При встроенном в кронштейн ПРА добавлять к расценкам 08-02-363-1 и 08-02-363-2	<b>52,28</b>	9,97	41,38	3,92	<b>0,93</b>	1,02	

Напечатано:

<b>Таблица 08-02-412. Затягивание проводов в проложенные трубы и металлические рукава</b>								
Измеритель: 100 м								
<b>Затягивание проводов в проложенные трубы и металлические рукава, первый одножильный или многожильный в общей оплетке, суммарное сечение, мм<sup>2</sup>, до</b>								
08-02-412-1	2, 5	635, 2	52,79	2,31	0,14	580,1	5,61	
08-02-412-2	6	648,45	63,42	4,60	0,27	580,43	6,74	
08-02-412-3	16	679,79	73,96	9,21	0,54	596,62	7,86	
08-02-412-4	35	720,63	105,39	18,41	1,08	596,83	11,20	
08-02-412-5	70	774,31	137,39	32,22	1,89	604,7	14,60	
08-02-412-6	120	831,83	169,38	57,54	3,38	604,91	18,00	
08-02-412-7	150	927,31	253,13	69,06	4,05	605,12	26,90	
08-02-412-8	240	1067,17	369,81	92,07	5,40	605,29	39,30	

Номера расценок	Наименование и характеристика оборудования или видов монтажных работ	Прямые затраты, руб.	В том числе, руб.			Затраты труда рабочих-монтажников, чел.-ч	Масса оборудования, т	
			оплата труда рабочих-монтажников	эксплуатация машин				материалы
Коды неучтенных материалов	Наименование и характеристика неучтенных расценками материалов, единица измерения			всего	в т.ч. оплата труда машинистов	расход неучтенных материалов		
1	2	3	4	5	6	7	8	9

Следует читать:

**Таблица 08-02-412. Затягивание проводов в проложенные трубы и металлические рукава**

Измеритель: 100 м

**Затягивание проводов в проложенные трубы и металлические рукава, первый одножильный или многожильный в общей оплетке, суммарное сечение, мм<sup>2</sup>, до**

08-02-412-1	2, 5	<b>637,81</b>	52,79	2,31	0,14	<b>582,71</b>	5,61	
08-02-412-2	6	<b>651,06</b>	63,42	4,60	0,27	<b>583,04</b>	6,74	
08-02-412-3	16	<b>682,4</b>	73,96	9,21	0,54	<b>599,23</b>	7,86	
08-02-412-4	35	<b>723,24</b>	105,39	18,41	1,08	<b>599,44</b>	11,20	
08-02-412-5	70	<b>776,92</b>	137,39	32,22	1,89	<b>607,31</b>	14,60	
08-02-412-6	120	<b>834,44</b>	169,38	57,54	3,38	<b>607,52</b>	18,00	
08-02-412-7	150	<b>929,92</b>	253,13	69,06	4,05	<b>607,73</b>	26,90	
08-02-412-8	240	<b>1069,78</b>	369,81	92,07	5,40	<b>607,9</b>	39,30	

**ОТДЕЛ 03.ЭЛЕКТРОСИЛОВЫЕ И ЭЛЕКТРООСВЕТИТЕЛЬНЫЕ УСТАНОВКИ**

Напечатано:

**Таблица 08-03-494. Флажковые (фигурные) кабельные наконечники**

Измеритель: 100 шт.

**За каждое присоединение флажковым (фигурным) наконечником добавлять к соответствующей норме на присоединение машины к электрической сети, наконечник**

08-03-494-1	медный, сечением до 360 мм <sup>2</sup>	11663,08	1031,68	1052,05	1,22	9579,35	104,00	
08-03-494-2	медный, сечением до 640 мм <sup>2</sup>	24953,15	1626,88	2053,87	3,11	21272,4	164,00	
08-03-494-3	алюминиевый, сечением до 640 мм <sup>2</sup>	2516,04	805,5	595,24	0,54	1115,3	81,20	
08-03-494-4	алюминиевый, сечением до 1000 мм <sup>2</sup>	4063,72	1041,6	1012,29	1,49	2009,83	105,00	



Номера расценок	Наименование и характеристика оборудования или видов монтажных работ	Прямые затраты, руб.	В том числе, руб.			Затраты труда рабочих-монтажников, чел.-ч	Масса оборудования, т	
			оплата труда рабочих-монтажников	эксплуатация машин				материалы
Коды неучтенных материалов	Наименование и характеристика неучтенных расценками материалов, единица измерения			всего	в т.ч. оплата труда машинистов	расход неучтенных материалов		
1	2	3	4	5	6	7	8	9

Следует читать:

<b>Таблица 08-03-494. Флажковые (фигурные) кабельные наконечники</b>								
Измеритель: 100 шт.								
За каждое присоединение флажковым (фигурным) наконечником добавлять к соответствующей норме на присоединение машины к электрической сети, наконечник								
08-03-494-1	медный, сечением до 360 мм <sup>2</sup>	10481,01	1031,68	155,38	1,22	9293,95	104,00	
08-03-494-2	медный, сечением до 640 мм <sup>2</sup>	22477,59	1626,88	304,27	3,11	20546,44	164,00	
08-03-494-3	алюминиевый, сечением до 640 мм <sup>2</sup>	1901,98	805,5	97,33	0,54	999,15	81,20	
08-03-494-4	алюминиевый, сечением до 1000 мм <sup>2</sup>	2979,44	1041,6	166,65	1,49	1771,19	105,00	

Напечатано:

<b>Таблица 08-03-501. Троллей для кранов (кроме напольных) из профильной стали и алюминиевого сплава</b>								
Измеритель: 100 м (3 фазы) (расценки 1-3), 100 м (1 фаза) (расценки 4-6)								
Троллей для кранов (кроме напольных) трехфазные из угловой стали до №								
08-03-501-1	№ 5	115588,06	1587,20	5970,63	480,28	108030,23	160,00	
08-03-501-2	6, 3	116646,85	1676,48	6503,66	513,75	108466,71	169,00	
08-03-501-3	7, 5	118295,61	1954,24	7793,71	607,19	108547,66	197,00	
За каждую последующую фазу сверх трех фаз троллеев из угловой стали до №								
08-03-501-4	5	26381,29	402,75	1243,97	92,97	24734,57	40,60	
08-03-501-5	6, 3	26872,29	426,56	1571,05	119,5	24874,68	43,00	
08-03-501-6	7, 5	27729,52	497,98	2325,75	164,14	24905,79	50,20	

Следует читать:

<b>Таблица 08-03-501. Троллей для кранов (кроме напольных) из профильной стали и алюминиевого сплава</b>								
Измеритель: 100 м (3 фазы) (расценки 1-3), 100 м (1 фаза) (расценки 4-6)								
Троллей для кранов (кроме напольных) трехфазные из угловой стали до №								
08-03-501-1	5	43419,25	1587,20	5970,63	480,28	35861,42	160,00	
08-03-501-2	6, 3	44465,57	1676,48	6503,66	513,75	36285,43	169,00	
08-03-501-3	7, 5	46112,01	1954,24	7793,71	607,19	36364,06	197,00	
За каждую последующую фазу сверх трех фаз троллеев из угловой стали до №								
08-03-501-4	5	2728,54	402,75	1243,97	92,97	1081,82	40,60	
08-03-501-5	6, 3	3215,54	426,56	1571,05	119,5	1217,93	43,00	
08-03-501-6	7, 5	4071,88	497,98	2325,75	164,14	1248,15	50,20	

Изменения и дополнения к ФЕРМ-2001. Выпуск 1

Номера расценок	Наименование и характеристика оборудования или видов монтажных работ	Прямые затраты, руб.	В том числе, руб.			Затраты труда рабочих-монтажников, чел.-ч	Масса оборудования, т	
			оплата труда рабочих-монтажников	эксплуатация машин				материалы
Коды неучтенных материалов	Наименование и характеристика неучтенных расценками материалов, единица измерения			всего	в т.ч. оплата труда машинистов	расход неучтенных материалов		
1	2	3	4	5	6	7	8	9

Напечатано:

<b>Таблица 08-03-502. Троллей для напольных кранов и тележек из профильной стали</b>								
Измеритель: 100 м (3 фазы)								
08-03-502-1	Троллей для напольных кранов и тележек трехфазные из угловой стали № 5, проложенные в тоннеле или в канале	39572,05	1210,24	1523,67	64,31	36838,14	122,00	

Следует читать:

<b>Таблица 08-03-502. Троллей для напольных кранов и тележек из профильной стали</b>								
Измеритель: 100 м (3 фазы)								
08-03-502-1	Троллей для напольных кранов и тележек трехфазные из угловой стали № 5, проложенные в тоннеле или в канале	<b>8540,4</b>	1210,24	1523,67	64,31	<b>5806,49</b>	122,00	

Напечатано:

<b>Таблица 08-03-506. Троллей для электрических талей трехфазные из профильной стали</b>								
Измеритель: 100 м (3 фазы)								
Троллей для электрических талей трехфазные из полосовой стали сечением до 5x50 мм или из угловой стали № 4, или из круглой стали диаметром 18 мм:								
08-03-506-1	прямолинейные	18695,65	1060,44	3501,96	617,30	14132,25	107,00	
08-03-506-2	криволинейные	21236,77	2489,92	4612,67	917,12	14134,18	251,00	



Номера расценок	Наименование и характеристика оборудования или видов монтажных работ	Прямые затраты, руб.	В том числе, руб.			Затраты труда рабочих-монтажников, чел.-ч	Масса оборудования, т	
			оплата труда рабочих-монтажников	эксплуатация машин				материалы
Коды неучтенных материалов	Наименование и характеристика неучтенных расценками материалов, единица измерения			всего	в т.ч. оплата труда машинистов	расход неучтенных материалов		
1	2	3	4	5	6	7	8	9

Следует читать:

**Таблица 08-03-506. Троллеи для электрических талей трехфазные из профильной стали**

Измеритель: 100 м (3 фазы)

Троллеи для электрических талей трехфазные из полосовой стали сечением до 5х50 мм или из угловой стали № 4, или из круглой стали диаметром 18 мм:

08-03-506-1	прямолинейные	9258,92	1060,44	3501,96	617,30	4696,52	107,00	
08-03-506-2	криволинейные	11800,98	2489,92	4612,67	917,12	4698,39	251,00	

Напечатано:

**Таблица 08-03-508. Токоприемники**

Измеритель: 1 шт. (расценки 1-10), 100м (3 фазы) (расценки 11,12), шт. (3 фазы) (расценка 13)

Токоприемник скользящий без опорной конструкции, масса, кг, до

08-03-508-1	10	57,02	11,9	5,71	0,27	39,41	1,20	
-------------	----	-------	------	------	------	-------	------	--

Следует читать:

**Таблица 08-03-508. Токоприемники**

Измеритель: 1 шт. (расценки 1-10), 100м (3 фазы) (расценки 11,12), шт. (3 фазы) (расценка 13)

Токоприемник скользящий без опорной конструкции, масса, кг, до

08-03-508-1	10	50,06	11,9	5,71	0,27	32,45	1,20	
-------------	----	-------	------	------	------	-------	------	--

Напечатано:

**Таблица 08-03-509. Аппаратура защиты**

Измеритель: 1 шт.

08-03-509-1	Сигнализатор давления ветра для рудного (угольного) перегружателя	31645,26	45,93	9,91	0,41	31589,42	4,63	
-------------	---	----------	-------	------	------	----------	------	--

Изменения и дополнения к ФЕРм-2001. Выпуск 1

Номера расценок	Наименование и характеристика оборудования или видов монтажных работ	Прямые затраты, руб.	В том числе, руб.			Затраты труда рабочих-монтажников, чел.-ч	Масса оборудования, т	
			Оплата труда рабочих-монтажников	Эксплуатация машин				Материалы
Коды неучтенных материалов	Наименование и характеристика неучтенных расценками материалов, единица измерения			всего	в т.ч. оплата труда машинистов	Расход неучтенных материалов		
1	2	3	4	5	6	7	8	9

Следует читать:

<b>Таблица 08-03-509. Аппаратура защиты</b>								
Измеритель: 1 шт.								
08-03-509-1	Сигнализатор давления ветра для рудного (угольного) перегружателя	234,81	45,93	9,91	0,41	178,97	4,63	

Напечатано:

<b>Таблица 08-03-524. Ящики и шкафы с рубильниками и предохранителями</b>								
Измеритель: 1 шт. (расценки 1-12,19-22), ящик (расценки 13-18)								
Сборка из нескольких ящиков, устанавливаемых на конструкции на стене или колонне, с одним трехполюсным рубильником, или с трехполюсным рубильником и тремя предохранителями, или с тремя блоками "предохранитель-выключатель", или с тремя предохранителями на ток, А, до								
08-03-524-18	400	462,79	54,78	15,24	0,9	392,77	5,44	
Шкаф с одним двухполюсным рубильником, устанавливаемый на конструкции на полу, на ток, А, до								
08-03-524-19	630	481,16	89,97	38,42	2,30	352,77	9,07	
08-03-524-20	1000	579,96	108,76	43,40	2,43	427,8	10,80	
Шкаф с одним трехполюсным рубильником, устанавливаемый на конструкции на полу, на ток, А, до								
08-03-524-21	630	516,68	105,15	42,05	2,30	369,48	10,60	
08-03-524-22	1000	606,23	131,92	45,30	2,43	429,01	13,10	

Следует читать:

<b>Таблица 08-03-524. Ящики и шкафы с рубильниками и предохранителями</b>								
Измеритель: 1 шт. (расценки 1-12,19-22), ящик (расценки 13-18)								
Сборка из нескольких ящиков, устанавливаемых на конструкции на стене или колонне, с одним трехполюсным рубильником, или с трехполюсным рубильником и тремя предохранителями, или с тремя блоками "предохранитель-выключатель", или с тремя предохранителями на ток, А, до								
08-03-524-18	400	553,01	54,78	15,24	0,9	482,99	5,44	
Шкаф с одним двухполюсным рубильником, устанавливаемый на конструкции на полу, на ток, А, до								
08-03-524-19	630	682,23	89,97	38,42	2,30	553,84	9,07	
08-03-524-20	1000	881,89	108,76	43,40	2,43	729,73	10,80	
Шкаф с одним трехполюсным рубильником, устанавливаемый на конструкции на полу, на ток, А, до								
08-03-524-21	630	820,28	105,15	42,05	2,30	673,08	10,60	
08-03-524-22	1000	908,12	131,92	45,30	2,43	730,90	13,10	



Номера расценок	Наименование и характеристика оборудования или видов монтажных работ	Прямые затраты, руб.	В том числе, руб.			Затраты труда рабочих-монтажников, чел.-ч	Масса оборудования, т	
			оплата труда рабочих-монтажников	эксплуатация машин				материалы
Коды неучтенных материалов	Наименование и характеристика неучтенных расценками материалов, единица измерения			всего	в т.ч. оплата труда машинистов	расход неучтенных материалов		
1	2	3	4	5	6	7	8	9

Напечатано:

<b>Таблица 08-03-525. Выключатели и переключатели пакетные, аппараты штепсельные</b>								
Измеритель: 1 шт. (расценки 1-4), компл. (расценки 5-15)								
<b>Аппарат штепсельный общего назначения, устанавливаемый на конструкции на стене или колонне, с контактами силовых цепей и цепей управления на ток до 25 А с количеством контактов до</b>								
08-03-525-5	4	84,05	18,39	1,35	0,01	64,31	1,91	
08-03-525-6	12	103,21	32,07	1,35	0,01	69,79	3,33	
08-03-525-7	36	161,27	73,48	1,35	0,01	86,44	7,63	
08-03-525-8	64	229,98	121,34	1,35	0,01	102,29	12,60	

Следует читать:

<b>Таблица 08-03-525. Выключатели и переключатели пакетные, аппараты штепсельные</b>								
Измеритель: 1 шт. (расценки 1-4), компл. (расценки 5-15)								
<b>Аппарат штепсельный общего назначения, устанавливаемый на конструкции на стене или колонне, с контактами силовых цепей и цепей управления на ток до 25 А с количеством контактов до</b>								
08-03-525-5	4	<b>213,54</b>	18,39	1,35	0,01	<b>193,80</b>	1,91	
08-03-525-6	12	<b>232,54</b>	32,07	1,35	0,01	<b>199,12</b>	3,33	
08-03-525-7	36	<b>290,12</b>	73,48	1,35	0,01	<b>215,29</b>	7,63	
08-03-525-8	64	<b>541,06</b>	121,34	1,35	0,01	<b>418,37</b>	12,60	

Напечатано:

<b>Таблица 08-03-530. Пускатели магнитные</b>								
Измеритель: 1 шт. (расценки 1-7,15-18,23-25), пускатель (расценки 8-14,19-22)								
<b>Пускатель магнитный общего назначения отдельно стоящий, устанавливаемый на конструкции на полу на ток, А, до</b>								
08-03-530-1	40	529,79	25,48	4,65	0,08	499,66	2,74	
08-03-530-2	100	798,96	43,9	8,76	0,18	746,3	4,72	
08-03-530-3	200	844,85	51,68	10,93	0,30	782,24	5,21	
<b>Пускатель магнитный общего назначения отдельно стоящий, устанавливаемый на конструкции на стене или колонне на ток, А, до</b>								
08-03-530-4	40	575,61	29,48	3,20	0,08	542,93	3,17	
08-03-530-5	100	766,9	35,9	4,57	0,15	726,43	3,86	
08-03-530-6	160	780,48	46,03	5,09	0,18	729,36	4,64	
08-03-530-7	200	787,04	49,67	6,52	0,26	730,82	5,01	

Номера расценок	Наименование и характеристика оборудования или видов монтажных работ	Прямые затраты, руб.	В том числе, руб.			Затраты труда рабочих-монтажников, чел.-ч	Масса оборудования, т	
			оплата труда рабочих-монтажников	эксплуатация машин				материалы
Коды неучтенных материалов	Наименование и характеристика неучтенных расценками материалов, единица измерения			всего	в т.ч. оплата труда машинистов	расход неучтенных материалов		
1	2	3	4	5	6	7	8	9

Следует читать:

<b>Таблица 08-03-530. Пускатели магнитные</b>								
Измеритель: 1 шт. (расценки 1-7,15-18,23-25), пускатель (расценки 8-14,19-22)								
<b>Пускатель магнитный общего назначения отдельно стоящий, устанавливаемый на конструкции на полу на ток, А, до</b>								
08-03-530-1	40	<b>127,45</b>	25,48	4,65	0,08	<b>97,32</b>	2,74	
08-03-530-2	100	<b>389,57</b>	43,9	8,76	0,18	<b>336,91</b>	4,72	
08-03-530-3	200	<b>434,43</b>	51,68	10,93	0,30	<b>371,82</b>	5,21	
<b>Пускатель магнитный общего назначения отдельно стоящий, устанавливаемый на конструкции на стене или колонне на ток, А, до</b>								
08-03-530-4	40	<b>169,48</b>	25,48	4,65	0,08	<b>139,35</b>	3,17	
08-03-530-5	100	<b>370,27</b>	43,9	8,76	0,18	<b>317,61</b>	3,86	
08-03-530-6	160	<b>383,06</b>	51,68	10,93	0,30	<b>320,45</b>	4,64	
08-03-530-7	200	<b>352</b>	25,48	4,65	0,08	<b>321,87</b>	5,01	

**ВВОДНЫЕ УКАЗАНИЯ**  
к разделу 5  
**ПРИБОРЫ ОСВЕТИТЕЛЬНЫЕ, НАГРЕВАТЕЛЬНЫЕ, ЩИТКИ И СЧЕТЧИКИ, п. 3**

Дополнить текстом следующего содержания:

- труб и рукавов металлических по расценке 08-03-593-19.

Напечатано:

<b>Таблица 08-03-594. Светильники с люминесцентными лампами</b>								
Измеритель: 100 шт.								
<b>Светильник с люминесцентными лампами отдельно устанавливаемый на штырях с количеством ламп в светильнике</b>								
08-03-594-1	1	4884,51	872,08	1301,65	383,38	2709,9	88,00	
08-03-594-2	2	5735,53	1150,72	1874,91	522,93	2709,9	116,00	
08-03-594-3	до 4	6997,36	1676,48	2610,98	708,06	2709,9	169,00	
08-03-594-4	до 6	10034,11	2440,32	4883,89	1220,78	2709,9	246,00	
08-03-594-5	до 10	13657,21	3670,4	7276,91	1748,12	2709,9	370,00	
08-03-594-9	Светильник на кронштейнах с люминесцентными лампами	80028,67	1755,84	2062,18	633,09	76210,65	177,00	



Номера расценок	Наименование и характеристика оборудования или видов монтажных работ	Прямые затраты, руб.	В том числе, руб.			Затраты труда рабочих-монтажников, чел.-ч	Масса оборудования, т	
			оплата труда рабочих-монтажников	эксплуатация машин				материалы
Коды неучтенных материалов	Наименование и характеристика неучтенных расценками материалов, единица измерения				всего	в т.ч. оплата труда машинистов	расход неучтенных материалов	
1	2	3	4	5	6	7	8	9

Следует читать:

<b>Таблица 08-03-594. Светильники с люминесцентными лампами</b>								
Измеритель: 100 шт.								
<b>Светильник с люминесцентными лампами отдельно устанавливаемый на штырях с количеством ламп в светильнике</b>								
08-03-594-1	1	<b>4919,67</b>	872,08	<b>1337,69</b>	<b>386,33</b>	2709,9	88,00	
08-03-594-2	2	<b>5797,84</b>	1150,72	<b>1937,22</b>	<b>528,02</b>	2709,9	116,00	
08-03-594-3	до 4	<b>7091,29</b>	1676,48	<b>2704,91</b>	<b>715,74</b>	2709,9	169,00	
08-03-594-4	до 6	<b>10246,61</b>	2440,32	<b>5096,39</b>	<b>1238,15</b>	2709,9	246,00	
08-03-594-5	до 10	<b>13998,99</b>	3670,4	<b>7618,69</b>	<b>1776,05</b>	2709,9	370,00	
08-03-594-9	Светильник на кронштейнах с люминесцентными лампами	<b>6781,5</b>	1755,84	2062,18	633,09	<b>2963,48</b>	177,00	

Напечатано:

<b>Таблица 08-03-599. Щитки осветительные</b>								
Измеритель: 1 шт.								
<b>Щитки осветительные, устанавливаемые в нише распорными дюбелями, масса щитка, кг, до</b>								
08-03-599-1	6	76,87	1,69	4,33	0,14	70,85	0,17	

Следует читать:

<b>Таблица 08-03-599. Щитки осветительные</b>								
Измеритель: 1 шт.								
<b>Щитки осветительные, устанавливаемые в нише распорными дюбелями, масса щитка, кг, до</b>								
08-03-599-1	6	<b>102,63</b>	<b>27,45</b>	4,33	0,14	70,85	<b>2,77</b>	

## ОТДЕЛ 04.КАБЕЛЬНЫЕ ЛИНИИ И ЭЛЕКТРООБОРУДОВАНИЕ СПЕЦИАЛЬНЫХ УСТАНОВОК

Номера расценок	Наименование и характеристика оборудования или видов монтажных работ	Прямые затраты, руб.	В том числе, руб.			Затраты труда рабочих-монтажников, чел.-ч	Масса оборудования, т	
			оплата труда рабочих-монтажников	эксплуатация машин				материалы
Коды неучтенных материалов	Наименование и характеристика неучтенных расценками материалов, единица измерения			всего	в т.ч. оплата труда машинистов	расход неучтенных материалов		
1	2	3	4	5	6	7	8	9

Напечатано:

<b>Таблица 08-04-743. Заделки концевые для контрольных кабелей</b>								
Измеритель: 1 шт. (расценки 1-5), 100 шт. (расценки 6-20)								
<b>Заделка концевая для контрольных кабелей с экранированными жилами, сечение жилы 0, 5 мм<sup>2</sup>, число жил</b>								
08-04-743-1	7	4207,13	7,9	2,31	0,14	4196,92	0,82	
08-04-743-2	14	4509,52	11,64	2,31	0,14	4720,35	1,21	
08-04-743-3	24	5581,34	23,3	2,31	0,14	5555,73	2,42	
08-04-743-4	37	6549,8	33,51	2,31	0,14	6513,98	3,48	
08-04-743-5	52	7565,71	41,12	2,31	0,14	7522,28	4,27	
<b>Заделка концевая для контрольных кабелей с общим экраном, сечение жилы 1, 5 мм<sup>2</sup>, число жил</b>								
08-04-743-9	27	7972,99	1367,46	234,78	13,77	6370,75	142,00	

Следует читать:

<b>Таблица 08-04-743. Заделки концевые для контрольных кабелей</b>								
Измеритель: 1 шт. (расценки 1-5), 100 шт. (расценки 6-20)								
<b>Заделка концевая для контрольных кабелей с экранированными жилами, сечение жилы 0, 5 мм<sup>2</sup>, число жил</b>								
08-04-743-1	7	<b>5215,94</b>	<b>788,84</b>	<b>230,18</b>	<b>14</b>	4196,92	<b>82,00</b>	
08-04-743-2	14	<b>6114,55</b>	<b>1164,02</b>	<b>230,18</b>	<b>14</b>	4720,35	<b>121,00</b>	
08-04-743-3	24	<b>8113,95</b>	<b>2328,04</b>	<b>230,18</b>	<b>14</b>	5555,73	<b>242,00</b>	
08-04-743-4	37	<b>10091,92</b>	<b>3347,76</b>	<b>230,18</b>	<b>14</b>	6513,98	<b>348,00</b>	
08-04-743-5	52	<b>11860,2</b>	<b>4107,74</b>	<b>230,18</b>	<b>14</b>	7522,28	<b>427,00</b>	
<b>Заделка концевая для контрольных кабелей с общим экраном, сечение жилы 1, 5 мм<sup>2</sup>, число жил</b>								
08-04-743-9	27	<b>7972,99</b>	1367,46	234,78	13,77	<b>6370,75</b>	142,00	