

Типовой проект  
503-1-97.91

Производственный корпус  
эксплуатационного филиа-  
ла ПАТО на 300 грузовых  
автомобилей с комплексом  
ЕО

Альбом 9

Проектная документация по переводу  
помещений производственного корпу-  
са на режим санитарной обработки  
транспорта

Типовой проект  
503-1-97.91

Производственный корпус  
эксплуатационного филиа-  
ла ПАТО на 300 грузовых  
автомобилей с комплексом  
ЕО

Альбом 9

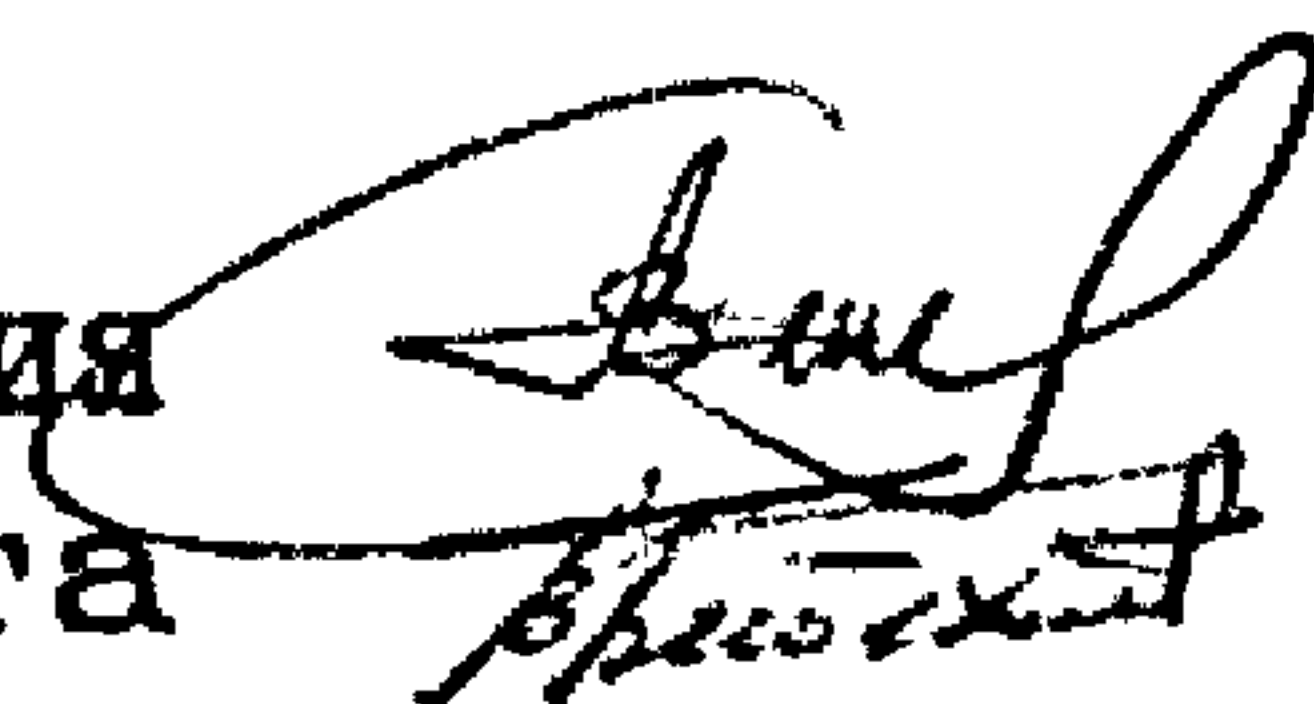
Проектная документация по переводу  
помещений производственного корпу-  
са на режим санитарной обработки  
транспорта

РАЗРАБОТАН  
Новосибирским арендным  
предприятием  
ГИПРОАВТОТРАНС

УТВЕРЖДЕН  
и введен в действие  
концерном

РОСАВТОТРАНС  
Протокол от 13.02.92 N1

Главный инженер предприятия  
Главный инженер проекта



Я.И.Вильбергер  
В.Ф.Бетехтин

## Содержание альбома

Альбом 9

Наименование	Марка лист	Стр.
Содержание альбома		2
Общие данные	ПЗ	3
План на отм. 0.000. Экспликация технологического оборудования	ПЗ	4
Санитарная часть	ПЗ	5
Характеристика отопительно-вентиляц. систем	ПЗ	6
Расчет воздухообменов по кратности	ПЗ	7
Данные по производственному водопотреблению и водоотведению	ПЗ	8:10
Вентиляция. План на отм. 0.000. Схемы систем П7, П8, П11, П12.	ОВ-1	11
Схемы систем В23... В27	ОВ-2	12
Установки систем П7, П8, П12, В23... В27	ОВ-3	13
Спецификация отопительно-вентиляционных установок П7, П8 (начало)	ОВ-4	14
Спецификация отопительно-вентиляционных установок П7, П8 (окончание), П11, П12 (начало)	ОВ-5	15
Спецификация отопительно-вентиляционных установок П11, П12 (окончание)	ОВ-6	16
План с сетями водопровода и канализации в осях Б... 19, А... В	ВК-1	17
Фрагмент 1. План на отм. 0.000 в осях 9... 10, А... Б.	ВК-2	18
Схема В1	ВК-3	19
Схема ТЗ	ВК-4	20
Схемы 2, КЗ.	ВК-5	(21)

Ш.№. и подл. Подп. и дата ДЗАМ.ЦНБМ

503-1-97.91			
ГЦП	Бетехгин		Содержание альбома
Гл. спец.	Войтович		
			Страница
			Лист
			Листов
			1
			1
			Новосибирское арендное предприятие ГЦПРОВАТотранс

### Общие данные

Альбом 9

Специальная обработка автотранспорта проводиться в участке мойки автомобилей приспособленном для этой цели.

Участок проездной на две линии. Для работы снизу применен подъемник - комплект передвижных стоек П-252, который берется из участка ЕТО и ТР.

"Чистая" и грязная" зоны расположены в помещении и разделяются занавесами и металлическими экранами.

При приспособлении участка мойки полностью используется оборудование, примененное для организации ежедневного обслуживания и углубленной мойки и размещается дополнительное оборудование и оснастка верстак слесарный, экраны, занавесы, бочки для приготовления обеззараживающих растворов. Последовательность операции специальной обработки автотранспортного принять в соответствии со СНиП 2.01.57-85 п. 6.2.

Для санитарной обработки людей приспособляются бытовые помещения, расположенные в административно-бытовом здании, который соединен с производственным корпусом теплым переходом.

Типовой проект разработан в соответствии с действующими нормами и правилами и предусматривает мероприятия, обеспечивающие взрывную, взрывопожарную и пожарную безопасность при эксплуатации здания.

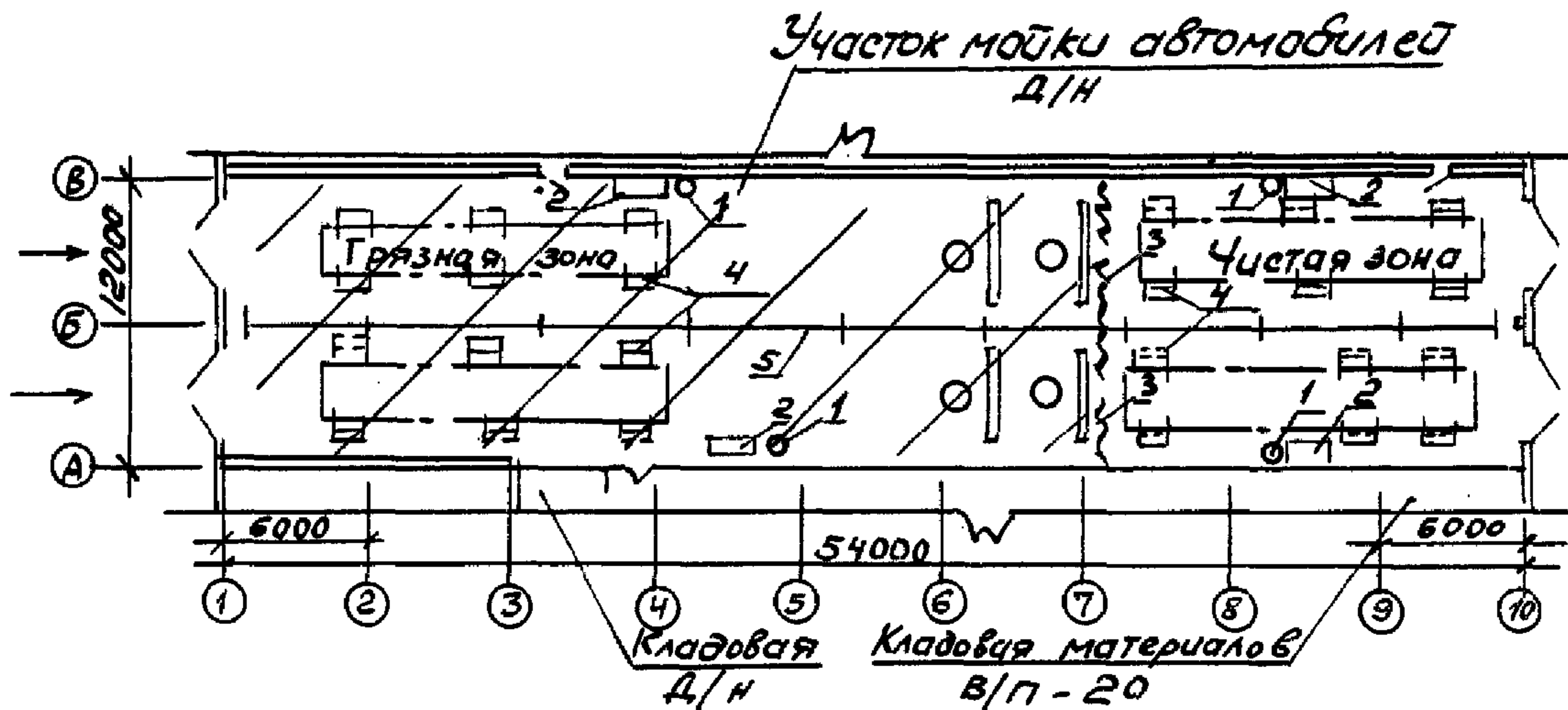
Главный инженер проекта *В.Ф. Бетехтин* В.Ф. Бетехтин

Инв. № Подл. и дата Взам. Инв. №

			Привязан		
Инв. №					
ГЦП	Бетехтин	<i>В.Ф.</i>	503-1-97.91-ПЗ		
Гл. спец.	Войтович	<i>В.И.</i>			
Вед. инж.	Придатченко	<i>В.И.</i>	Пояснительная записка	Стария	
Рук. звеном	Бульба	<i>А.С.</i>		Лист	Листов
				1	8
			Новосибирское арендное предприятие ГЦПРОАВТОТРАНС		

ПЛАН НА ОТМ. 0.000

Льбом 9



Экспликация технологического оборудования

Позиция по плану	Обозначение	Наименование	Кол-во	Примечание
1	—	Бочка металлическая емкость 250л	4	
2	—	Верстак слесарный	4	
3	—	Занавес брезентовый	1	
4	—	Подъемник - комплект 6-ти передвижных стоек	4	
5	—	Экран металлический	25	

Цив. Подл. Подп. и дата Взам. Цив. №

Привязан			
Цив. №			

## Санитарно - техническая часть

Проект отопления, вентиляции, водопровода и канализация разработан в соответствии со СНиП 2.01.57-85 и архитектурно - строительными чертежами.

Подача воздуха осуществляется в "чистую зону" участка мойки автомобилей системами П7; П8; П11; П12. Удаляется - 2/3 части воздуха из "грязной зоны" системами В23; В24; В26; В27 и 1/3 - из "чистой зоны" системой В25.

Очистные сооружения обратного водоснабжения от мойки машин должны быть переведены на прямоточную систему. В очистных сооружениях обратного водоснабжения трубопровод, идущий от фильтров в резервуар чистой воды перед задвижкой, дополнен отводящей трубой для сброса стока в канализацию. На отводящем трубопроводе установлена задвижка, опломбированная в обычном режиме.

Подвод воды к моечным установкам М-129; М-136 предусмотрен технологическими насосами из резервуара чистой воды. Заполнение резервуара чистой воды предусматривается из водопровода.

Привязан

Лист

503-1-97.91 ПЗ

3

Альбом 9

Лист. Подпись и дата. Взам. Инв. №

Альбом 9  
 Характеристика отопительно-вентиляционных систем

Обозначение систем	П7	П8	ПН; П12	В23	В24(В26; В27)	В25
Вентилятор:						
Тип	В-Ц4-70	В-Ц4-70	В-Ц4-75	В-Ц4-70	В-Ц4-70	В-Ц4-70
Номер	5	6,3	10	5	6,3	8
Исполнение	У1-01	У1-01	1	У1-01	У1-01	У1-01
$L, м^3/ч$ (для майки)	5660	10125	19710	5660	9640(10590)	18240
$P, Па$ (кгс/м <sup>2</sup> )	700(70)	800(80)	650(65)	400(40)	400(40)	500(50)
Электродвигатель:						
Тип	В100С4	ВН2М4	4А160СВ	В80В4	В100Л6	В132С6
$N, кВт$	3	5,5	7,5	1,5	2,2	5,5
$n, об/мин$	1430	1440	730	1385	950	960
Исполнение по взрывозащит- ме	2Exd IIA T3	2Exd IIA T3	—	2Exd IIA T3	2Exd IIA T3	2Exd IIA T3
Калорифер:						
Тип ( $t_n = -20^\circ C$ )	КСк4-10-02	КСк3-10-02	КСк3-12-02	—	—	—
Количество	1	1	1	—	—	—
Тип ( $t_n = -30^\circ C$ )	КСк3-10-02	КСк3-10-02	КСк3-12-02	—	—	—
Количество	2	1	1	—	—	—
Тип ( $t_n = -40^\circ C$ )	КСк3-10-02	КСк4-10-02	КСк3-12-02	—	—	—
Количество	2	1	1	—	—	—

Системы В23 и В27 имеют резервные вентиляторы  
 Применение вентиляторов во взрывозащищенном исполнении обусловлено тем, что двигатели автомобилей работают на газообразном топливе.

Привязан

УИВ.№

503 - 1 - 97.91 ПЗ

Лист

4

УИВ.№

Подп. и дата

УИВ.№

# Расчет воздухообменов по кратности

Альбом 19

Наименование помещений	Строительный объем	Кратность		Объем воздуха, м <sup>3</sup> /ч		Номер вентиляционных систем	
		вытяжки	притока	вытяжки	притока	вытяжки	притока
Участок мойки "Грязная зона"	3648	10	—	36480	—	B23, B24 B26, B27	—
"Чистая зона"	1380	13,22	39,7	18240	54720	B25	П7; П8; П11; П12

Цив. № подл.	Подпись и дата	Взв. Цив. №

Привязка

Цив. №

503 - 1 - 97.91 ПЗ

Лист

5



Альбом 19

## Данные по производственному водопотреблению и водоотведению

Начало

№ потребителя по плану	Наименование потребителя	Количество потребителей	Количество часов работы в сутки	Требования к качеству воды		Режим водопотребления
				Потребный напор у потребителя	Потребный напор у потребителя	
	Углубленная мойка					
3-5,6	Установка моечная для грузовых автомобилей М-129	2	20	питьевая	10	непрерывный
2-7,8	Установки для мойки автомобилей снизу М-136	2	20	питьевая	5	непрерывный
4-9,10	Установка моечная для двигателей М-203	2	20	питьевая		непрерывный
5-11,12	Установка для шланговой мойки автомобилей М-217	2	20	питьевая	5	непрерывный
6-13,14	Щетка моечная М-906	2	20	питьевая	5	непрерывный
11-15,16, 17,18	Стол для обмывания деталей	4	20	питьевая	5	непрерывный
	Всего:					

Ц.кв. № подл. Подпись и дата

Взам. Ц.кв.и

Привязан

Ц.кв. №

503 - 1 - 97.91 173

Лист

6

Альбом 9

продолжение

Водопотребление							Характеристика сточных вод мг/л
Расход воды на одного потребителя м <sup>3</sup> /ч	Из водопровода			Из оборотного водоснабжения			
	м <sup>3</sup> /сут	м <sup>3</sup> /ч	л/с	м <sup>3</sup> /сут	м <sup>3</sup> /ч	л/с	
							ТЭС 0,018
38	158,4	7,92	21,11				В.В. - 3280
				—	—	—	Н.П.: 60; РН: 7
							В.В. - 3600
10	42,24	2,11	5,56	—	—	—	Н.П. - 12; БПК - 50
							В.В. - 1000;
0,24	3,17	0,158	0,044	—	—	—	Н.П.: 2000; РН - 9
							В.В. - 12490
							Н.П.: 108; РН: 6,9
3,0	39,60	1,98	0,55	—	—	—	
0,16	2,11	0,106	0,029	—	—	—	
0,54	43,20	2,16	0,60	—	—	—	
	288,72	14,43	27,89	—	—	—	

Ш.№ подл. Подпись и дата. Взам. Ш.№ №

Привязан.			
Ш.№ №			

503-1-97.91 ПЗ Лист 9

ОКОНЧАНИЕ

Альбом 3

Водоотведение				Концентрация загрязнений сточных вод после локальных сооружений мг/л	Примечание
Режим водоотведения	Сброс в канализацию				
	м <sup>3</sup> /сут	м <sup>3</sup> /ч	л/с		
непрерывный	158,4	7,92	21,11	В.В. - 22; Н.П. - 4,4; РН - 7; ТЭС - 0,001	
непрерывный	42,24	2,11	5,56	— " —	
непрерывный	3,17	0,158	0,044	— " —	
непрерывный					
	39,60	1,98	0,55	— " —	
непрерывный	2,11	0,106	0,029	— " —	
непрерывный	43,20	2,16	0,60	— " —	
	288,72	14,43	27,89		

Ш.Н.Л. - ПОДА. / 100 П. И. ВОДО. ОБЪЕМ. Ш.Н.Л.

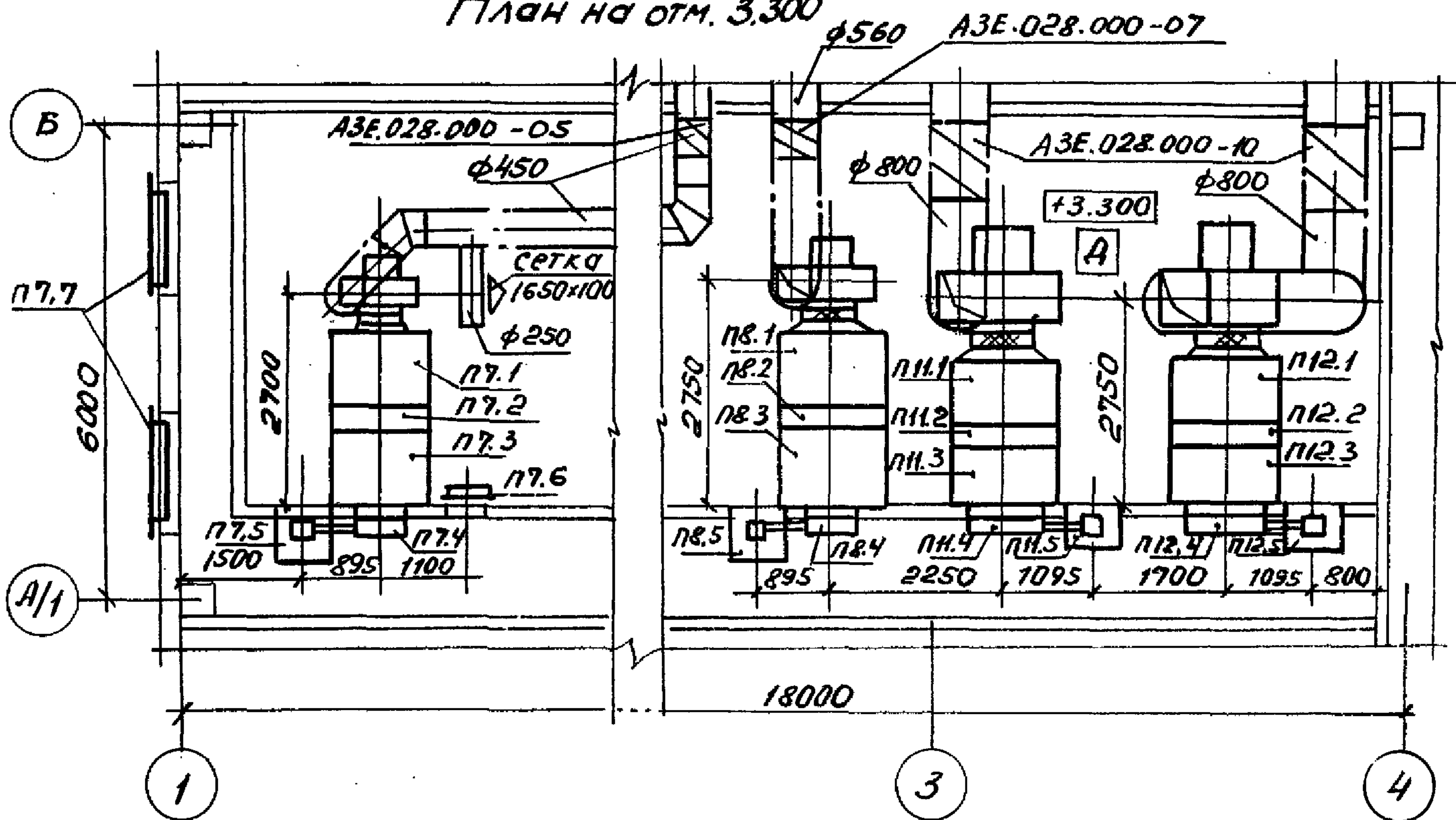
Привязан			
Ш.Н.Л. №			



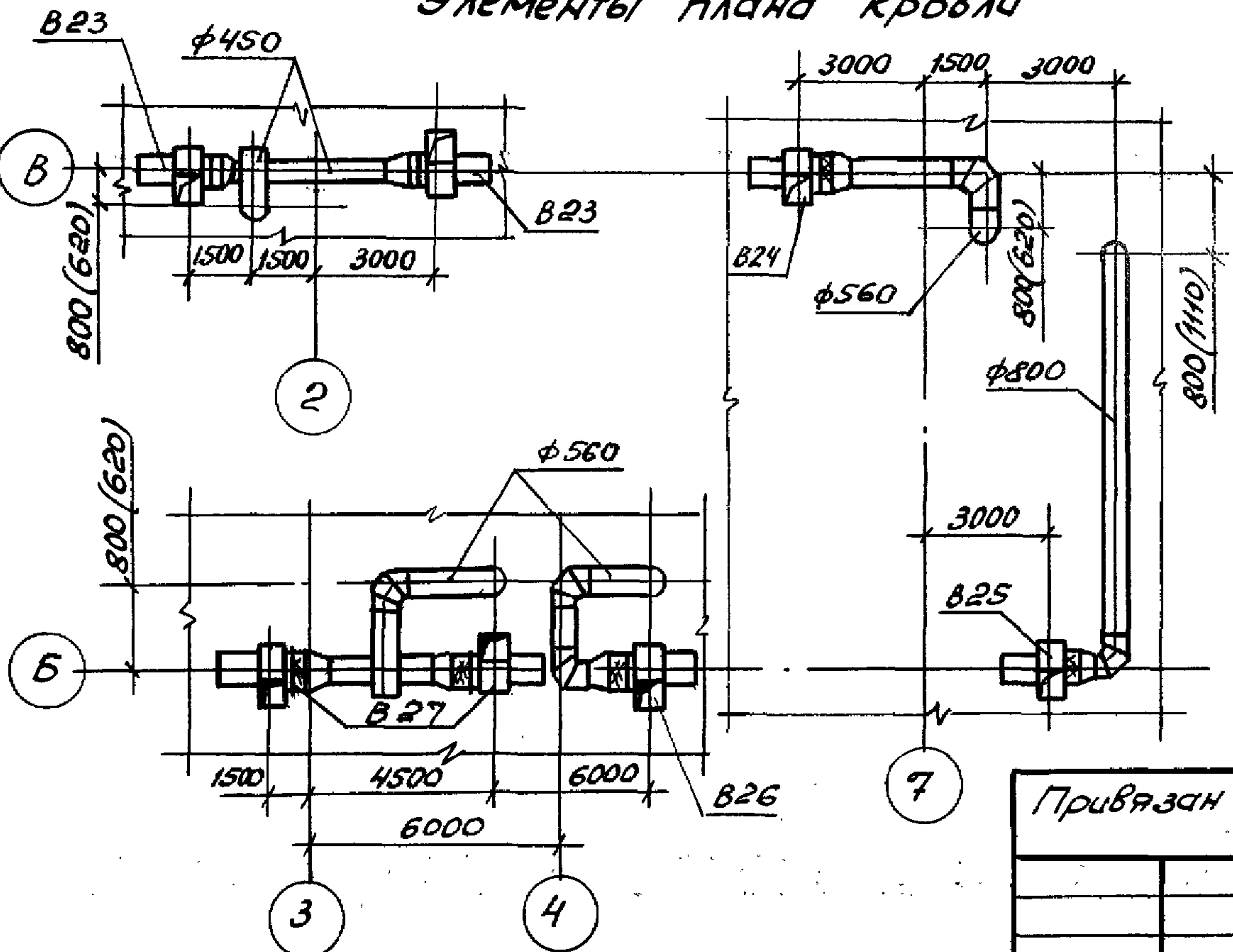


Льбом 9

План на отм. 3.300



Элементы плана кровли



В скобках указаны привязки для tн = -30°C; -40°C

<p>ГЦП Бетехтин</p> <p>Нач.отд. Сидорова</p> <p>Вед.инж. Ус</p> <p>Вед.инж. Павлова</p>			<p>503-1-97.91</p> <p>Установки систем</p> <p>П7; П8; П11; П12; В23... В27</p>			<p>Привязки</p> <table border="1"> <tr><td> </td><td> </td><td> </td></tr> <tr><td> </td><td> </td><td> </td></tr> <tr><td> </td><td> </td><td> </td></tr> </table>											
<p>Лист 3</p> <p>Новосибирское арендное предприятие</p> <p>ГЦПРОАВТОТРАНС</p>			<p>Стадия РП</p>			<p>Лист 3</p>			<p>Листов</p>								

# Спецификация отопительно-вентиляционных установок

Альбом 19

Марка поз.	Обозначение	Наименование	Кол.	Масса ед, кг	Примечание
		<u>П7(2ПК10, левое исполнение)</u>			
		<u>П8(2ПК10, правое исполнение)</u>			
П7.1	серия 5.904-12 вып. 1-1	Секция соединительная А1А.180.000 с вентилятором ВЦ4-70 №5	1	237	
П8.1	серия 5.904-12 вып. 1-1	Секция соединительная А1А.180.000-02 с вентилятором В, Ц4-70 № 6,3	1	388	
П7.2	серия 5.904-12. вып. 1-15	Секция калориферная А1А.188.000-03 с одним калорифером КСК4-10-02 (для tн=20°)	1	262	
		А1А.188.000-02 с двумя калориферами КСК3-10-02 (tн=-30°; -40°)	1	282	
П8.2	Серия 5.904-12, вып. 1-15	Секция калориферная А1А.188.000-02 с одним калорифером КСК3-10-22 (для tн=-20°; -30°)	1	214	
		А1А.188.000-03 с одним калорифером КСК4-10-02 (tн=-40°)	1	262	
П7.3; П8.3	серия 5.904-12 вып. 1-28	Секция приемная А1А.223.000-01 (для tн=-20°)	2	132,9	
		А1А.223.000 (tн=-30°; -40°)	2	130,5	

Привязки			
Лист №			

Лист № 1 / 10 листов и дата выдачи Лист № 1

ГИП	Бетехтин	<i>[подпись]</i>	503 - 1 - 97. 91 ОВ
Нач. отд.	Сидорова	<i>[подпись]</i>	
Вед. инж.	Ус	<i>[подпись]</i>	
Вед. инж.	Павлова	<i>[подпись]</i>	Спецификация отопительно-вентиляционных установок П7; П8 (начало)
			Стадия РП
			Лист 4
			Новосибирское арендное предприятие ГИПРОАВТОТРАНС

Альбом 19

продолжение

Марка поз.	Обозначение	Наименование	Кол.	Масса ед., кг	Примечание
П7.4; П8.4	серия 5.904-12 вып. 1-35	Установка клапана воздушного утепленного КВУ600x1000АУ2 А14МО36.000 (tн=-30°С; -40°С) и заслонки П600x1000 Э	2	79,3	
		А14МО36.000-01 (tн=-20°С)	2	69,6	
П7.5 П8.5	серия 5.904-12 вып. 1-35	Коробка привода утепленной заслонки АЗД. 121.000	2	91,5	
П8.9	серия 5.904-4	Дверь герметическая утепленная Д.чс1,25x0,5	1	33,6	
П8.7	серия 1.494-27 вып.3	Решетки жалюзийные неповдвижные размером 150x580 ПН; П12 (2ПК31,5, правое исполнение)	48	1,13	
П11.1 П12.1	серия 5.904-12 вып. 1-3	Секция соединительная А1А. 182.000 с вентиляторной установкой Е 10.100-1	2	1035	
П11.2 П12.2	серия 5.904-12 вып. 1-17	Секция калориферная А1А 190.000-02 с одним калорифером КСкЗ-К-02	2	520	

Привязка			
Цикл. №			

503-1-97.91 ОВ

Гип	Бетехтин	И.И.				
Науч.отд.	Сидорова	М.И.				
Вед.инж.	Ус	И.И.				
Вед.инж.	Павлова	В.И.				
			Спецификация отопительно-вентиляционных установок П7; П8 (окончание); ПН; П12 (начало)	Стадия	Лист	Листов
				РП	5	
				Новосибирское арендное предприятие ГИПРОАВТОТРАНС		



Альбом 19

Марка, поз.	Обозначение	Наименование	Кол.	Масса ед. кг	Примечание
ПН.3	серия 5.904-12 вып. 1-30	Секция прцемная			
П12.3		А1А 227.000-01 (tн = -20°С)	2	169	
		А1А. 227.000 (tн = -30°С; -40°С)	2	168,5	
ПН.4	серия 5.904-12 вып. 1-35	Установка клапана воз-			
П12.4		душного утепленного			
		КВУ 1600 x 1000 АУ2			
		АЧМ036.000-05 (tн = -30°С; -40°С)	2	160,4	
		и заслонки П1600 x 1000 Э			
		АЧМ036.000 - 03			
		(tн = -20°С)	2	114,3	
ПН.5	серия 5.904-12 вып. 1-35	Коробка привода			
П12.5		утепленной заслонки			
		АЗД. 121.000	2	91,5	

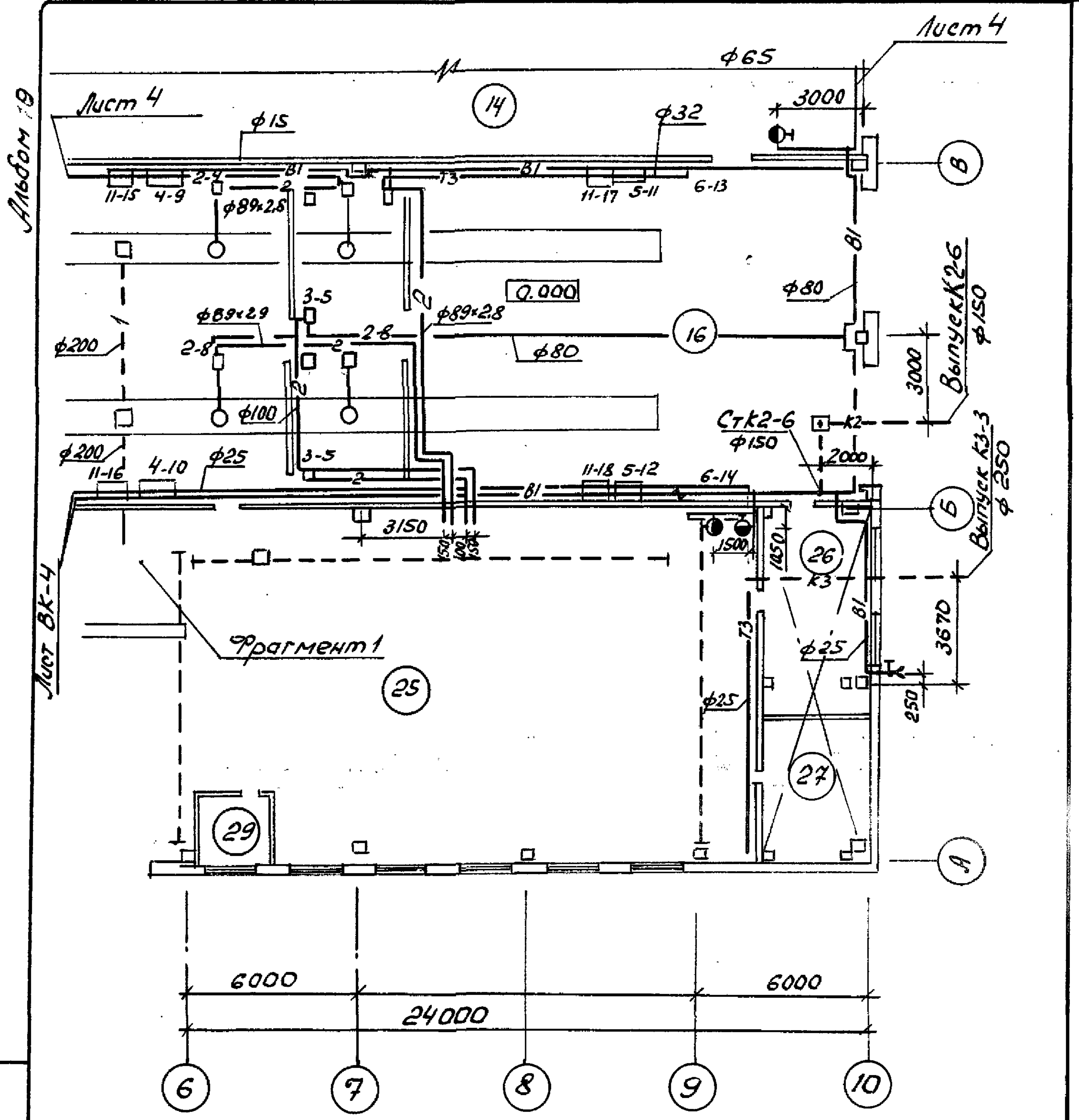
Привязан			
Шв. №			

503 - 1 - 97. 91 ОВ

ГИП Бетехтин  
 Нач. отд Сидорова  
 Вед. инж. Ус  
 Вед. инж. Павлова

Спецификация отопитель-  
 но-вентиляционных  
 установок ПН; П12 (окончание)

Стадия	Лист	Листов
РП	6	
Новосибирское арендное предприятие ГИПРОАВТОТРАНС		

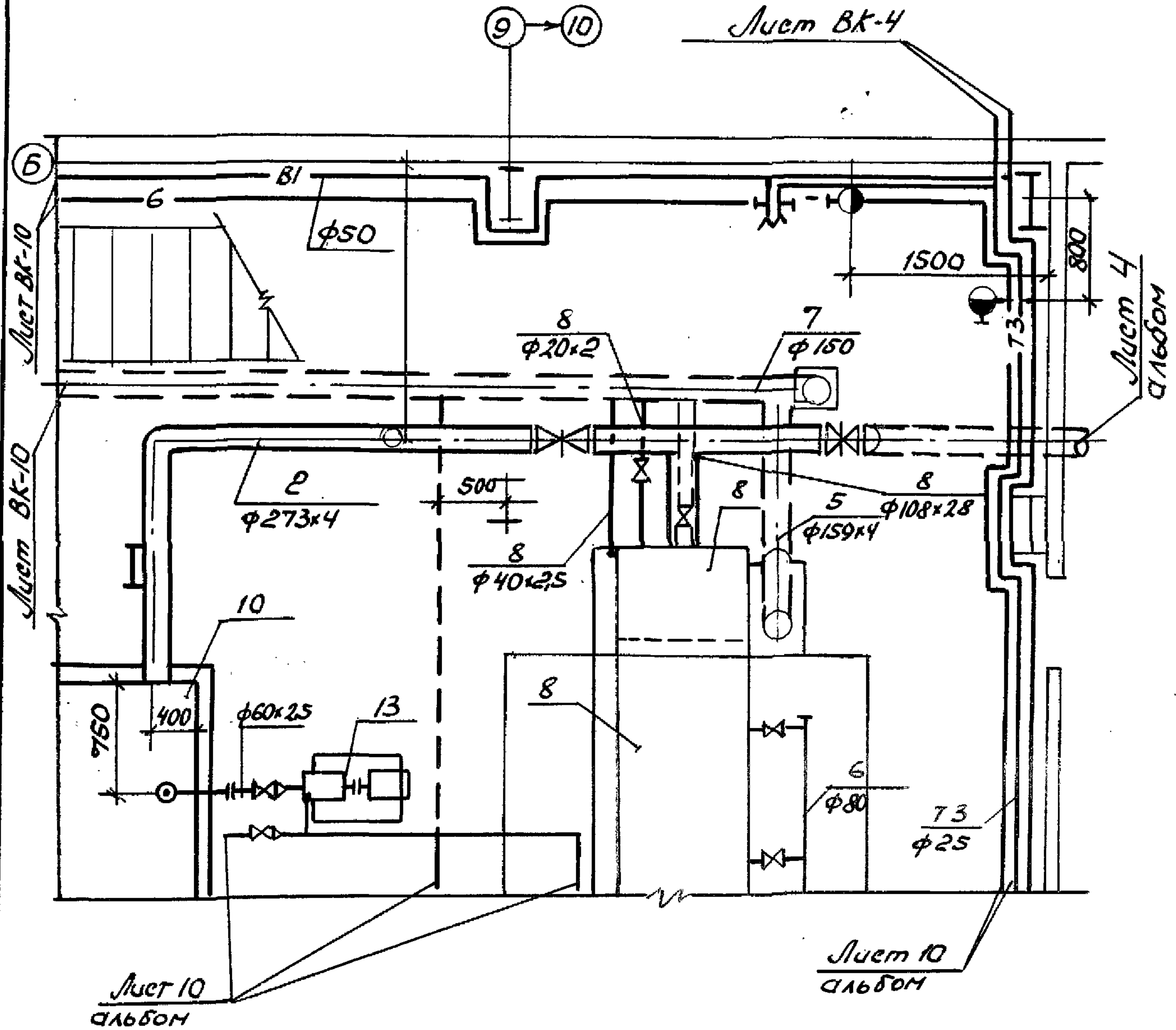


Привязан			
Ш.№			

ГИП	Бетехтин	<i>Шоф</i>
Нач. отд.	Сидорова	<i>Шоф</i>
Зав. сект.	Бульба	<i>Шоф</i>
Инж. И.к.	Рахмонова	<i>Рахм</i>

503-1-97.91-ВК			
План с сетями водопровода и канализации в осях 6-10; А-В	Стадия	Лист	Листов
	РП	1	5
Новосибирское арендное предприятие ГИПРОАВТОТРАНС			

Альбом 9



Привязан			
ШНВ. №			

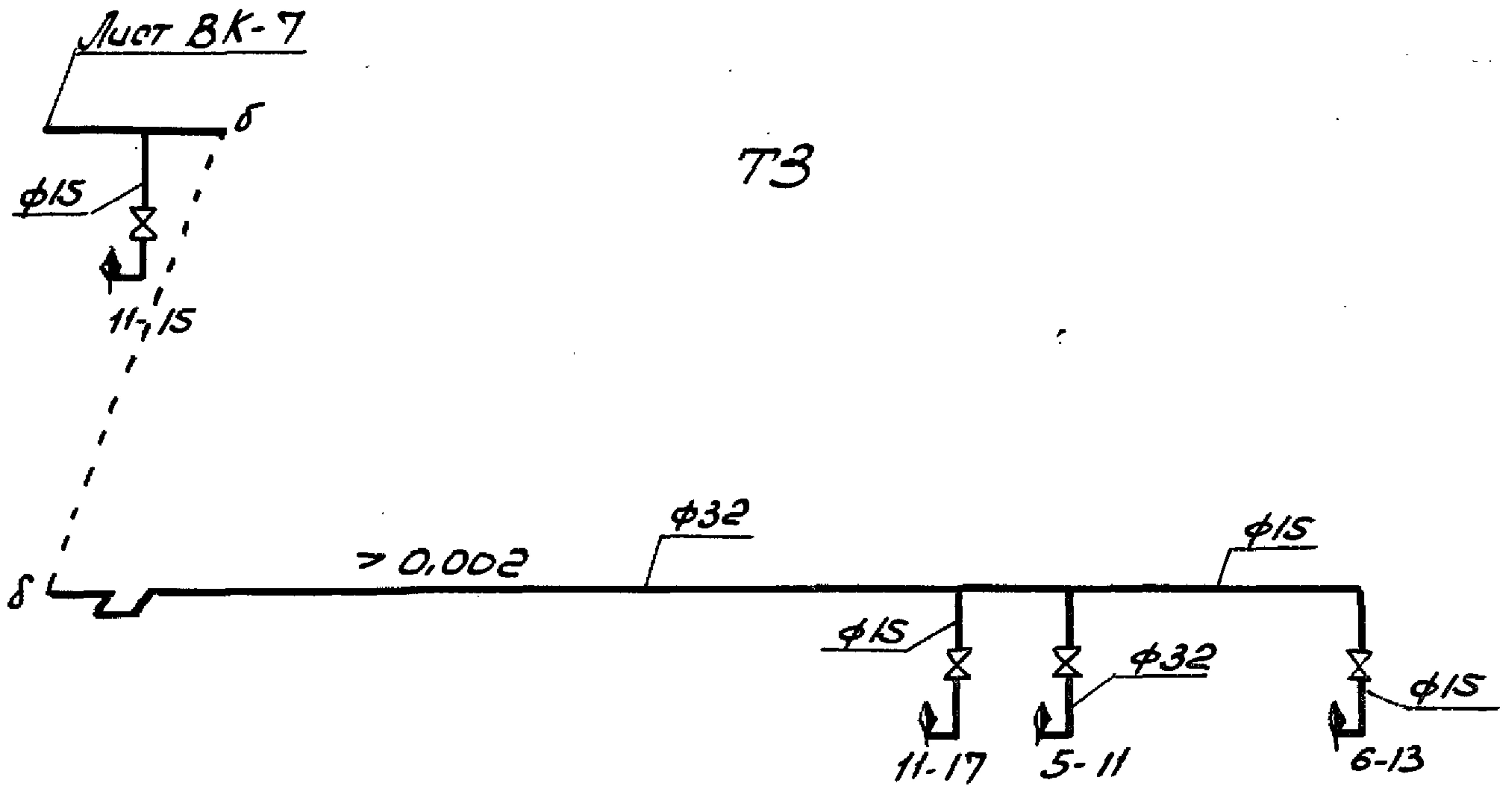
ГЦП	Бетехтин	<i>[Signature]</i>
Нач. отд.	Сидорова	<i>[Signature]</i>
Зав. сект.	Бульба	<i>[Signature]</i>
ШНВ.	Рахманова	<i>[Signature]</i>

503-1-97.91-ВК		
Фрагмент 1		
План на отм. 0.000		
в осях 9-10; А-Б.		
Стадия	Лист	Листов
РП	2	
Новосибирское арендное предприятие ГИПРОАВТОТРАНС		

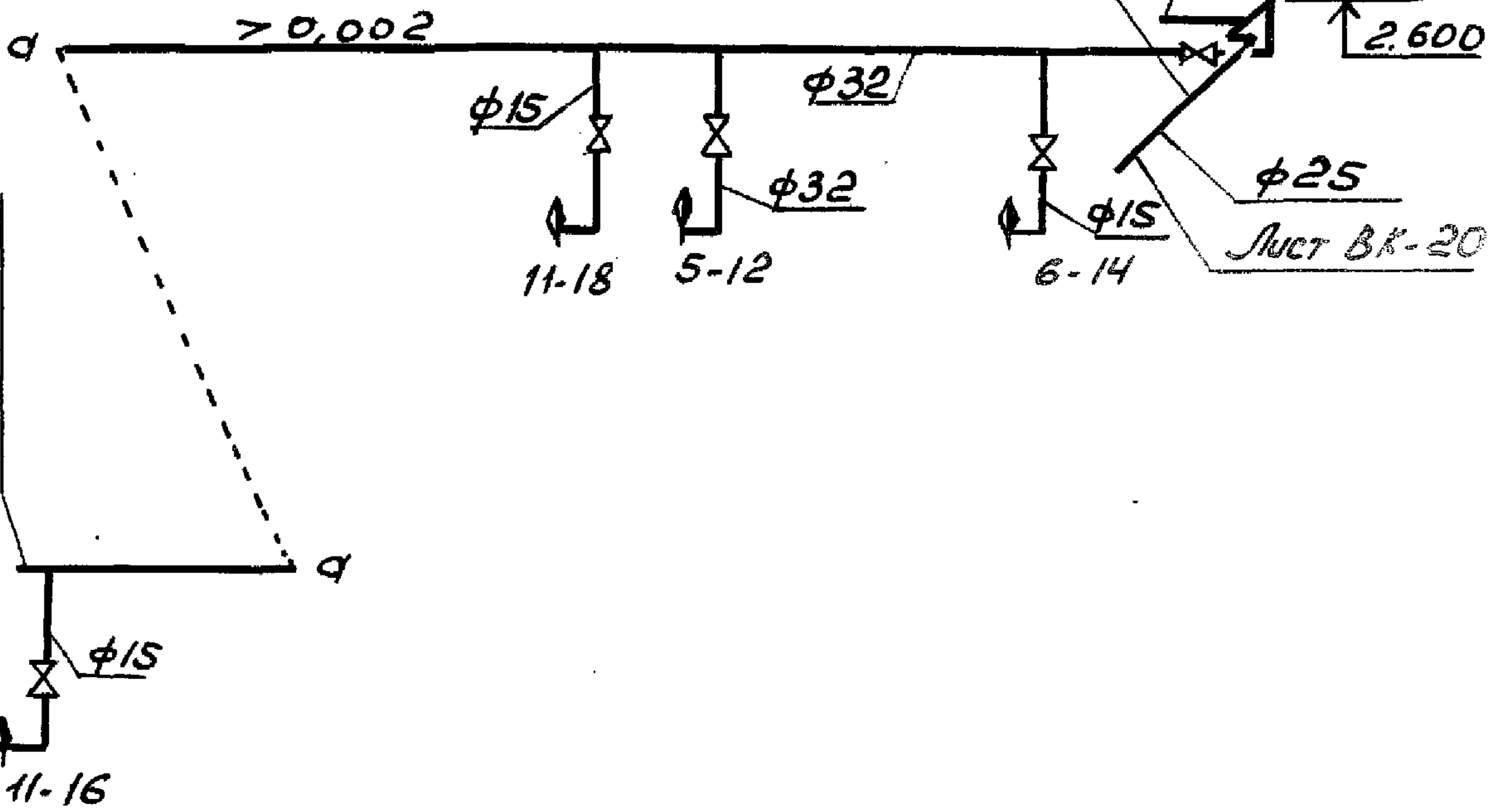


73

Альбом 19



К очистным сооружениям обратного водоснабжения от мойки автомобилей



Привязан

Линв. №

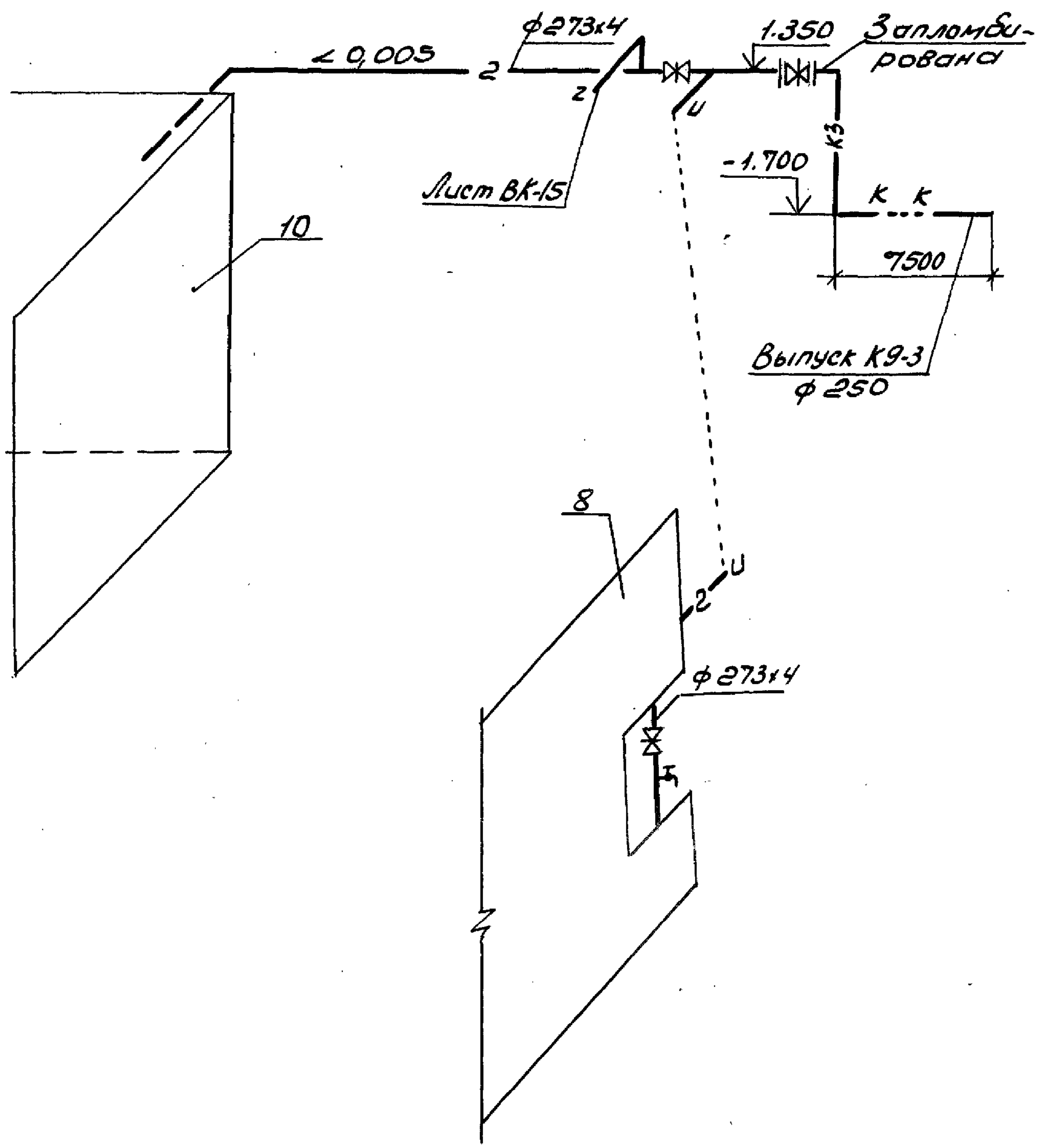
503-1-97.91-ВК

Схема 73

Студия	Лист	Листов
РП	4	
Новосибирское арендное предприятие ГИПРОАВТОТРАНС		

ГИП	Бетехтин	Ис-л
Нач. отд	Сидорова	Ис-л
Зав. сект.	Бульба	Ис-л
Инж. ИК	Рахманова	Ис-л

Альбом 9



Привязан			
Л/ИВ. №			

ГЛП	Бетехтин	Михаил
Нач. отд.	Сидорова	Григорьевна
Зав. сект.	Бульба	Абдул-Рахманов
Л/ИВ.	Рахманов	Рахманов

503-1-97.91-ВК		
Схемы 2; КЗ.		
Стадия	Лист	Листов
рп	5	
Новосибирское арендное предприятие ГИПРОАВТОТРАНС		