

ГОСУДАРСТВЕННЫЕ СМЕТНЫЕ НОРМАТИВЫ

ФЕР 81-02-42-2001

**ФЕДЕРАЛЬНЫЕ ЕДИНИЧНЫЕ РАСЦЕНКИ
НА СТРОИТЕЛЬНЫЕ И СПЕЦИАЛЬНЫЕ
СТРОИТЕЛЬНЫЕ РАБОТЫ**

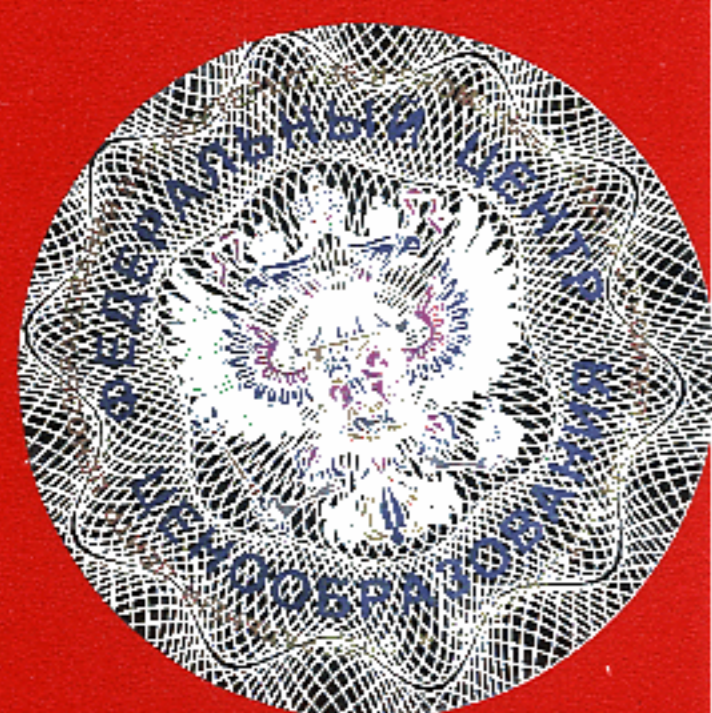
ФЕР-2001

Часть 42

БЕРЕГОУКРЕПИТЕЛЬНЫЕ РАБОТЫ

ИЗДАНИЕ ОФИЦИАЛЬНОЕ

Москва 2009



ГОСУДАРСТВЕННЫЕ СМЕТНЫЕ НОРМАТИВЫ

**ФЕДЕРАЛЬНЫЕ ЕДИНИЧНЫЕ РАСЦЕНКИ
НА СТРОИТЕЛЬНЫЕ И СПЕЦИАЛЬНЫЕ
СТРОИТЕЛЬНЫЕ РАБОТЫ**

ФЕР 81-02-42-2001

Часть 42

БЕРЕГОУКРЕПИТЕЛЬНЫЕ РАБОТЫ

Издание официальное



Москва 2009

ББК 65.31
УДК 338.5:69 (083)

Государственные сметные нормативы. Федеральные единичные расценки на строительные и специальные строительные работы.

ФЕР 81-02-42-2001 Часть 42. Берегоукрепительные работы
Москва, 2009 – 20 стр.

Государственные сметные нормативы. Федеральные единичные расценки на строительные и специальные строительные работы (далее - ФЕР) предназначены для определения затрат при выполнении строительных работ и составления на их основе сметных расчетов (смет) на производство указанных работ.

РАЗРАБОТАНЫ Федеральным центром ценообразования в строительстве и промышленности строительных материалов

УТВЕРЖДЕНЫ приказом Министерства регионального развития Российской Федерации от 17 ноября 2008 г. № 253

© ФГУ ФЦЦС, 2009

Информация об изменениях к настоящему ФЕР публикуется в ежемесячно издаваемом "Вестнике ценообразования и сметного нормирования", а текст изменений и поправок – в периодически издаваемых "Дополнениях и изменениях" к ФЕР-2001. Соответствующая информация и уведомление размещаются также в информационной системе общего пользования – на официальном сайте Федерального центра ценообразования в строительстве и промышленности строительных материалов (www.fgufccs.ru).

ISBN 978-5-91418-004-8

III. ФЕДЕРАЛЬНЫЕ ЕДИНИЧНЫЕ РАСЦЕНКИ НА СТРОИТЕЛЬНЫЕ И СПЕЦИАЛЬНЫЕ СТРОИТЕЛЬНЫЕ РАБОТЫ

ФЕР-42-2001

Часть 42. Берегоукрепительные работы

Номера расценок	Наименование и характеристика строительных работ и конструкций	Прямые затраты, руб.	В том числе, руб			Затраты труда рабочих, чел -ч.	
			оплата труда рабочих	эксплуатация машин			расход неучтенных материалов
Коды неучтенных материалов	Наименование и характеристика неучтенных расценками материалов, единица измерения			всего	в т.ч оплата труда машинистов		
1	2	3	4	5	6	7	8
Раздел 1. КРЕПЛЕНИЕ ОТКОСОВ РЕЧНЫХ ГИДРОТЕХНИЧЕСКИХ СООРУЖЕНИЙ И КАНАЛОВ							
Подраздел 1.1 КРЕПЛЕНИЕ СКАЛЬНОЙ ПОРОДОЙ, КАМНЕМ, ПЕСЧАНО-ГРАВИЙНОЙ СМЕСЬЮ ИЛИ ЩЕБНЕМ							
Таблица 42-01-001. Крепление откосов скальной породой или камнем							
Измеритель: 100 м ³ одежды							
Крепление откосов при уклоне 1:3 и положе скальной породой или камнем слоем толщиной:							
42-01-001-01 (407-9085)	до 1 м Грунт, (м ³)	411,34 -	29,20 -	332,18 -	59,47 -	49,96 (П)	3,61 -
42-01-001-02 (407-9085)	до 2 м Грунт, (м ³)	295,74 -	14,08 -	223,37 -	39,89 -	58,29 (П)	1,74 -
42-01-001-03 (407-9085)	свыше 2 м Грунт, (м ³)	428,00 -	15,37 -	187,80 -	32,54 -	224,83 (П)	1,9 -
Крепление откосов при уклоне круче, чем 1:3 скальной породой или камнем слоем толщиной:							
42-01-001-04 (407-9085)	до 1 м Грунт, (м ³)	2392,70 -	452,75 -	1889,99 -	166,40 -	49,96 (П)	51,1 -
42-01-001-05 (407-9085)	до 2 м Грунт, (м ³)	2217,62 -	269,34 -	1889,99 -	166,40 -	58,29 (П)	30,4 -
42-01-001-06 (407-9085)	свыше 2 м Грунт, (м ³)	2315,86 -	195,81 -	1895,22 -	166,40 -	224,83 (П)	22,1 -
Таблица 42-01-002. Устройство подстилающего слоя в откосах из песчано-гравийной смеси или щебня							
Измеритель: 100 м ³ подстилающего слоя							
Устройство подстилающего слоя в откосах при уклоне 1:3 и положе из песчано-гравийной смеси или щебня слоем толщиной:							
42-01-002-01 (407-9085)	до 0,5 м Грунт, (м ³)	442,54 -	68,22 -	282,72 -	50,26 -	91,60 (П)	8,35 -
42-01-002-02 (407-9085)	до 1 м Грунт, (м ³)	280,34 -	29,41 -	200,97 -	35,86 -	49,96 (П)	3,6 -
42-01-002-03 (407-9085)	Устройство подстилающего слоя в откосах круче, чем 1:3 из песчано-гравийной смеси или щебня слоем толщиной до 1 м Грунт, (м ³)	2162,00 -	222,05 -	1889,99 -	166,40 -	49,96 (П)	25,7 -

Номера расценок	Наименование и характеристика строительных работ и конструкций	Прямые затраты, руб	В том числе, руб.			Затраты труда рабочих, чел.-ч.	
			оплата труда рабочих	эксплуатация машин			
Коды неучтенных материалов	Наименование и характеристика неучтенных расценками материалов, единица измерения				всего	в т.ч. оплата труда машинистов	расход неучтенных материалов
1	2	3	4	5	6	7	8

Таблица 42-01-003. Крепление откосов песчано-гравийной смесью или щебнемИзмеритель: 100 м³ одежды

Крепление откосов при уклоне 1:3 и положе песчано-гравийной смесью или щебнем слоем толщиной:

42-01-003-01 (407-9085)	до 0,2 м Грунт, (м ³)	586,98	102,45	379,61	67,54	104,92 (II)	12,54
42-01-003-02 (407-9085)	до 0,4 м Грунт, (м ³)	387,98	59,64	265,05	47,23	63,29 (II)	7,3

Таблица 42-01-004. Крепление откосов камнем насухоИзмеритель: 100 м³ материала по проекту

Крепление откосов камнем насухо с устройством одиночного мощения на подстилающем слое:

42-01-004-01	из камня	24823,79	3303,88	569,71	79,38	20950,20	302
42-01-004-02	из щебня или гравия	15203,25	2417,74	569,71	79,38	12215,80	221
42-01-004-03	из песка	8039,60	1290,92	569,71	79,38	6178,97	118
42-01-004-04	Крепление откосов камнем насухо из каменной наброски	22493,57	973,66	569,71	79,38	20950,20	89

Таблица 42-01-005. Устройство каменной наброски в воду плавучими кранамиИзмеритель: 100 м³ материала по проекту

42-01-005-01	Устройство каменной наброски в воду плавучими кранами	26710,32	49,92	5100,00	783,26	21560,40	6,4
--------------	---	----------	-------	---------	--------	----------	-----

Таблица 42-01-006. Устройство подстилающего слоя из щебня (гравия, песка) насухо вручнуюИзмеритель: 100 м² подстилающего слоя

42-01-006-01 (408-9301)	Устройство подстилающего слоя из щебня (гравия, песка) насухо вручную слоем толщиной 20 см Щебень, гравий, гравийно-песчаная смесь, песок, (м ³)	438,77	322,50	116,27	16,20	0,00 (21)	36,4
42-01-006-02 (408-9301)	На каждые 5 см изменения толщины добавлять или исключать к расценке 42-01-006-01 Щебень, гравий, гравийно-песчаная смесь, песок, (м ³)	52,28	23,21	29,07	4,05	0,00 (5,25)	2,62

Таблица 42-01-007. Устройство подстилающего слоя из щебня (гравия, песка) в воду плавучими кранамиИзмеритель: 100 м³ подстилающего слоя

42-01-007-01 (408-9301)	Устройство подстилающего слоя из щебня (гравия, песка) в воду плавучими кранами Щебень, гравий, гравийно-песчаная смесь, песок, (м ³)	4246,04	90,48	4155,56	631,57	0,00 (110)	11,6
----------------------------	--	---------	-------	---------	--------	---------------	------

Подраздел 1.2 КРЕПЛЕНИЕ МОНОЛИТНЫМ БЕТОНОМ И ЖЕЛЕЗОБЕТОНОМ**Таблица 42-01-008. Крепление дна и откосов монолитным железобетоном**Измеритель: 100 м³ бетона в конструкции

Крепление дна и откосов монолитным железобетоном:

42-01-008-01	кранами гусеничными 16 т	76638,80	1686,92	1131,32	209,46	73820,56	199,4
--------------	--------------------------	----------	---------	---------	--------	----------	-------

Номера расценок	Наименование и характеристика строительных работ и конструкций	Прямые затраты, руб	В том числе, руб			Затраты труда рабочих, чел.-ч.	
			оплата труда рабочих	эксплуатация машин			расход неучтенных материалов
Коды неучтенных материалов	Наименование и характеристика неучтенных расценками материалов, единица измерения			всего	в т.ч. оплата труда машинистов		
1	2	3	4	5	6	7	8
	при толщине крепления до 0,2 м						
42-01-008-02	кранами гусеничными 16 т при толщине крепления свыше 0,2 м	74934,28	1218,24	1105,17	209,46	72610,87	141
42-01-008-03	кранами гусеничными 60 т при толщине крепления до 0,2 м	77695,58	1667,47	2207,55	241,75	73820,56	197,1
42-01-008-04	кранами гусеничными 60 т при толщине крепления свыше 0,2 м	75992,48	1200,10	2181,51	241,75	72610,87	138,9
42-01-008-05	бульдозерами при толщине крепления до 0,2 м	76085,62	1442,43	822,63	172,24	73820,56	170,5
42-01-008-06	бульдозерами при толщине крепления свыше 0,2 м	74278,04	1019,52	647,65	136,52	72610,87	118

Таблица 42-01-009. Бетонирование каналов при покрытии поверхности бетона лаком

Измеритель: 100 м³ бетона в конструкции

Бетонирование каналов комплектами бетоноукладочных машин при покрытии поверхности бетона лаком, глубина канала:

42-01-009-01	до 1,5 м	121597,67	1142,82	3793,88	542,84	116660,97	126
42-01-009-02	до 3 м	125144,48	1124,68	7306,63	1318,33	116713,17	124
42-01-009-03	до 5 м	113694,55	630,37	8798,43	1120,78	104265,75	69,5

Бетонирование каналов виброформами при покрытии поверхности бетона лаком, глубина канала:

42-01-009-04	до 1 м	129112,85	729,23	6720,19	728,61	121663,43	80,4
42-01-009-05	до 1,5 м	122923,40	573,22	5499,65	561,90	116850,53	63,2

Таблица 42-01-010. Бетонирование каналов при покрытии поверхности разжиженным битумом

Измеритель: 100 м³ бетона в конструкции

Бетонирование каналов комплектами бетоноукладочных машин при покрытии поверхности разжиженным битумом, глубина канала:

42-01-010-01	до 1,5 м	78151,10	1215,38	3961,13	535,30	72974,59	134
42-01-010-02	до 3 м	81642,81	1133,75	7482,27	1310,57	73026,79	125
42-01-010-03	до 5 м	82281,23	676,62	8936,22	1115,15	72668,39	74,6

Бетонирование каналов виброформами при покрытии поверхности разжиженным битумом, глубина канала:

42-01-010-04	до 1 м	79690,97	789,09	5577,13	645,34	73324,75	87
42-01-010-05	до 1,5 м	78266,42	641,25	4450,62	485,12	73174,55	70,7

Таблица 42-01-011. Бетонирование вертикальных стенок каналов

Измеритель: 100 м³ бетона в конструкции

42-01-011-01	Бетонирование вертикальных стенок каналов	93276,09	7220,90	7827,00	1072,18	78228,19	815
(101-9866)	Опалубка металлическая (амортизация), (компл.)	-	-	-	-	(П)	-

Таблица 42-01-012. Бетонирование каналов вручную

Измеритель: 100 м³ бетона в конструкции

Укладка бетона вручную (бетонирование каналов) при увлажнении поверхности:

42-01-012-01	этинолевым лаком	92869,67	3376,96	2580,36	401,09	86912,35	346
(101-9866)	Опалубка металлическая (амортизация), (компл.)	-	-	-	-	(П)	-
42-01-012-02	водой	88147,30	3611,20	1092,42	230,04	83443,68	370
(101-9866)	Опалубка металлическая (амортизация), (компл.)	-	-	-	-	(П)	-

Укладка железобетона вручную (бетонирование каналов) при увлажнении поверхности:

42-01-012-03	этинолевым лаком	98763,80	3904,00	3197,45	449,43	91662,35	400
(101-9866)	Опалубка металлическая (амортизация), (компл.)	-	-	-	-	(П)	-

Номера расценок	Наименование и характеристика строительных работ и конструкций	Прямые затраты, руб.	В том числе, руб.			Затраты труда рабочих, чел.-ч.	
			оплата труда рабочих	эксплуатация машин			расход неучтенных материалов
Коды неучтенных материалов	Наименование и характеристика неучтенных расценками материалов, единица измерения			оплата труда рабочих	в т.ч. оплата труда машинистов	материалы	
1	2	3	4	5	6	7	8
(204-9171)	Арматурная сталь для монолитных железобетонных конструкций, (т)	-	-	-	-	(П)	-
42-01-012-04 (101-9866)	водой Опалубка металлическая (амортизация), (компл.)	94023,89	4089,44	1740,77	278,68	88193,68	419
(204-9171)	Арматурная сталь для монолитных железобетонных конструкций, (т)	-	-	-	-	(П)	-

Таблица 42-01-013. Установка арматуры

Измеритель: 100 т арматуры

42-01-013-01	Установка армосеток массой до 0,1 т	582494,33	8163,21	4231,12	216,00	570100,00	957
Установка арматуры из отдельных стержней диаметром:							
42-01-013-02	до 14 мм	636412,63	20182,50	12421,12	216,00	603809,01	1950
42-01-013-03	свыше 14 мм	609968,17	16146,00	10605,88	216,00	583216,29	1560

Подраздел 1.3 КРЕПЛЕНИЕ СБОРНЫМИ ЖЕЛЕЗОБЕТОННЫМИ ПЛИТАМИ**Таблица 42-01-014. Крепление дна и откосов каналов сборными железобетонными и сталефибробетонными плитами**Измеритель: 100 м³ плит**Крепление дна и откосов каналов сборными железобетонными и сталефибробетонными плитами массой:**

42-01-014-01	до 1 т	109849,49	3190,10	16969,39	1909,04	89690,00	365
42-01-014-02	до 1,5 т	102737,43	2263,66	10783,77	1272,92	89690,00	259
42-01-014-03	до 3 т	101730,12	1992,72	10047,40	1170,32	89690,00	228

Таблица 42-01-015. Заделка швов при креплении откосов каналов сборными железобетонными плитами

Измеритель: 100 м шва

Заполнение шва при креплении откосов каналов сборными железобетонными плитами герметическим материалом:

42-01-015-01	тиоколовой мастикой с цементным раствором	5305,20	438,44	90,16	7,32	4776,60	51,4
42-01-015-02	тиоколовой мастикой по упругой прокладке	9315,53	526,30	106,63	8,72	8682,60	61,7
42-01-015-03	битумно-полимерной горячей мастикой	6109,88	647,43	513,45	42,50	4949,00	75,9
42-01-015-04	битумом по цементному раствору	763,61	276,37	92,56	7,18	394,68	32,4
42-01-015-05	цементным раствором	391,60	153,54	3,74	0,14	234,32	18

Таблица 42-01-016. Крепление откосов плитами, омоноличеными по контуруИзмеритель: 100 м³ сборных конструкций**Крепление откосов плитами, омоноличеными по контуру, массой:**

42-01-016-01	до 1 т, толщиной 10 см	165802,54	9896,24	17723,08	1012,50	138183,22	1201
42-01-016-02	до 3 т, толщиной 10 см	135095,54	6551,04	11323,28	716,58	117221,22	768
42-01-016-03	до 3 т, толщиной 15 см	143876,10	7139,61	11937,50	648,00	124798,99	837
42-01-016-04	до 3 т, толщиной 20 см	133351,57	5672,45	9597,23	503,55	118081,89	665
42-01-016-05	до 5 т, толщиной 15 см	122818,36	4776,80	7920,46	489,92	110121,10	560
42-01-016-06	до 5 т, толщиной 20 см	115517,11	3702,02	6157,53	369,36	105657,56	434
42-01-016-07	до 5 т, толщиной 25 см	111247,54	3087,86	5047,88	294,84	103111,80	362

Номера расценок	Наименование и характеристика строительных работ и конструкций	Прямые затраты, руб.	В том числе, руб			Затраты труда рабочих, чел.-ч.	
			оплата труда рабочих	эксплуатация машин			расход неучтенных материалов
Коды неучтенных материалов	Наименование и характеристика неучтенных расценками материалов, единица измерения			всего	в т.ч. оплата труда машинистов		
1	2	3	4	5	6	7	8

Таблица 42-01-017. Крепление откосов разрезными плитамиИзмеритель: 100 м³ сборных конструкций

Крепление откосов разрезными плитами массой:

42-01-017-01	до 3 т, толщиной 15 см	98525,09	2108,68	5357,10	510,57	91059,31	238
42-01-017-02	до 4 т, толщиной 20 см	96603,78	1656,82	4250,45	390,29	90696,51	187

Подраздел 1.4 АНКЕРНЫЕ УПОРЫ, ПАРАПЕТЫ И ПРОТИВОФИЛЬТРАЦИОННЫЕ ДОСКИ**Таблица 42-01-018. Установка анкерных упоров**Измеритель: 100 м³ сборно-монолитного железобетона

Установка анкерных упоров массой:

42-01-018-01	до 2 т	161484,35	2045,86	9042,15	828,04	150396,34	234,08
42-01-018-02	свыше 2 т	137076,02	1409,59	6561,52	615,76	129104,91	161,28

Таблица 42-01-019. Установка парапетов и противофильтрационных досокИзмеритель: 100 м³ сборных конструкций

42-01-019-01	Установка парапетов из отдельных панелей и стоек массой до 1 т	221869,35	14485,63	16491,01	2547,63	190892,71	1523,2
--------------	--	-----------	----------	----------	---------	-----------	--------

Установка парапетов массивных массой:

42-01-019-02	до 3 т	127780,36	2268,71	7114,09	864,81	118397,56	238,56
42-01-019-03	свыше 3 т	110418,75	926,65	2896,83	332,64	106595,27	97,44
42-01-019-04	Установка противофильтрационных досок массой свыше 0,1 т	301087,15	12317,76	28523,90	3628,80	260245,49	1456

Подраздел 1.5 ПРОТИВОФИЛЬТРАЦИОННЫЕ ЭКРАНЫ**Таблица 42-01-020. Устройство противофильтрационного экрана из полиэтиленовой пленки**Измеритель: 100 м² экрана

42-01-020-01	Устройство противофильтрационного экрана из полиэтиленовой пленки	1580,42	30,79	20,83	7,13	1528,80	3,61
--------------	---	---------	-------	-------	------	---------	------

Подраздел 1.6 ПОДВОДНОЕ КРЕПЛЕНИЕ ОТКОСОВ**Таблица 42-01-021. Подводное крепление откосов стенкой из железобетонного шпунта таврового сечения**Измеритель: 100 м³ железобетонного шпунта в конструкции

Подводное крепление откосов стенкой из железобетонного шпунта таврового сечения при погружении шпунта:

42-01-021-01	с плавучей установки вибропогружателем	302984,05	5880,57	28418,09	3562,23	268685,39	633
42-01-021-02	с береговой установки вибропогружателем	279402,81	5388,20	18743,66	2450,65	255270,95	580
42-01-021-03	с береговой установки дизель-молотом	296500,44	5564,08	33700,73	3147,11	257235,63	628

Номера расценок	Наименование и характеристика строительных работ и конструкций	Прямые затраты, руб	В том числе, руб.			Затраты труда рабочих, чел -ч.	
			оплата труда рабочих	эксплуатация машин			материалы
Коды неучтенных материалов	Наименование и характеристика неучтенных расценками материалов, единица измерения				всего	в т.ч. оплата труда машинистов	расход неучтенных материалов
1	2	3	4	5	6	7	8

Таблица 42-01-022. Крепление откосов хворостяными тюфьямиИзмеритель: 100 м² тюфья**Крепление откосов хворостяными тюфьями:**

42-01-022-01	надводными, толщина тюфья в местах сжатия канатом 350 мм	36604,67	1174,36	543,29	90,32	34887,02	149,22
42-01-022-02	надводными, толщина тюфья в местах сжатия канатом 500 мм	51457,74	1427,22	769,06	127,85	49261,46	181,35
42-01-022-03	подводными при вязке на стапеле, толщина тюфья в местах сжатия канатом 350 мм	40354,09	2479,46	1267,52	142,45	36607,11	309,16
42-01-022-04	подводными при вязке на стапеле, толщина тюфья в местах сжатия канатом 500 мм	56796,44	2853,36	1841,13	190,68	52101,95	355,78
42-01-022-05	подводными при вязке на стапеле, толщина тюфья в местах сжатия канатом 700 мм	73295,52	3140,23	2482,63	242,56	67672,66	391,55
42-01-022-06	подводными при вязке на стапеле, толщина тюфья в местах сжатия канатом 1000 мм	98741,21	3609,00	3595,00	324,91	91537,21	450
42-01-022-07	подводными при вязке над майной, толщина тюфья в местах сжатия канатом 500 мм	59220,02	2187,86	765,00	127,17	56267,16	278
42-01-022-08	подводными при вязке над майной, толщина тюфья в местах сжатия канатом 700 мм	75323,67	2486,92	998,88	166,05	71837,87	316
42-01-022-09	подводными при вязке над майной, толщина тюфья в местах сжатия канатом 1000 мм	100017,75	2959,12	1356,21	225,45	95702,42	376

Подраздел 1.7 КРЕПЛЕНИЕ ОТКОСОВ КАНАЛОВ СТЕНКАМИ ИЗ ДОСОК, ДЕРЕВЯННЫХ ЩИТОВ И ПЛЕТНЯ**Таблица 42-01-023. Одностороннее крепление откосов каналов**

Измеритель: 100 м канала

Одностороннее крепление откосов каналов стенками высотой 0,3 м:

42-01-023-01	из досок в грунтах 1-2 группы	1174,55	202,91	109,65	4,59	861,99	25,3
42-01-023-02	из щитов в грунтах 1-2 группы	1558,47	187,31	119,73	5,27	1251,43	23,8
42-01-023-03	из плетня в грунтах 1-2 группы	912,89	173,13	56,96	2,84	682,80	21,4
42-01-023-04	из плетня в грунтах 3 группы	945,64	205,88	56,96	2,84	682,80	25,2

Таблица 42-01-024. Двухстороннее крепление откосов каналов

Измеритель: 100 м канала

Двухстороннее крепление откосов каналов стенками высотой 0,3 м:

42-01-024-01	из досок в грунтах 1-2 группы	2311,59	405,01	216,49	8,91	1690,09	50,5
42-01-024-02	из щитов в грунтах 1-2 группы без распорок	3063,97	375,40	240,33	10,53	2448,24	47,7
42-01-024-03	из щитов в грунтах 1-2 группы с распорками	3462,35	507,62	349,30	14,18	2605,43	64,5
42-01-024-04	из плетня в грунтах 1-2 группы без распорок	1827,20	349,49	115,76	5,81	1361,95	43,2
42-01-024-05	из плетня в грунтах 3 группы без распорок	1905,82	428,11	115,76	5,81	1361,95	52,4
42-01-024-06	из плетня в грунтах 1-2 группы с распорками	2018,20	380,23	144,62	7,16	1493,35	47
42-01-024-07	из плетня в грунтах 3 группы с	2095,49	457,52	144,62	7,16	1493,35	56

Номера расценок	Наименование и характеристика строительных работ и конструкций	Прямые затраты, руб.	В том числе, руб			Затраты труда рабочих, чел -ч.	
			оплата труда рабочих	эксплуатация машин			расход неучтенных материалов
Коды неучтенных материалов	Наименование и характеристика неучтенных расценками материалов, единица измерения			всего	в т.ч. оплата труда машинистов		
1	2	3	4	5	6	7	8

распорками

Раздел 2. КРЕПЛЕНИЕ ОТКОСОВ МОРСКИХ НАБЕРЕЖНЫХ И БЕРЕГОВ, УСТРОЙСТВО ОГРАДИТЕЛЬНЫХ СООРУЖЕНИЙ

Подраздел 2.1 КРЕПЛЕНИЕ ОТКОСОВ КАМНЕМ

Таблица 42-02-001. Укладка камня массой 500-2500 кг

Измеритель: 100 м³ конструкций

Укладка камня массой 500-2500 кг:

42-02-001-01	с берега гусеничным краном в закрытой акватории (413-9011) Камень бутовый, (м ³)	502,47	28,31	474,16	53,33	0,00	3,63
		-	-	-	-	(100)	-
42-02-001-02	с берега плавучим краном в закрытой акватории (413-9011) Камень бутовый, (м ³)	6064,46	35,41	6029,05	644,92	0,00	4,54
		-	-	-	-	(100)	-
42-02-001-03	плавучим краном с несамоходных барж в закрытой акватории (413-9011) Камень бутовый, (м ³)	7272,95	64,19	7208,76	840,16	0,00	8,23
		-	-	-	-	(100)	-
42-02-001-04	плавучим краном с самоходных барж в закрытой акватории (413-9011) Камень бутовый, (м ³)	13834,32	64,19	13770,13	1399,17	0,00	8,23
		-	-	-	-	(100)	-
42-02-001-05	с берега плавучим краном у открытого побережья (открытого рейда) (413-9011) Камень бутовый, (м ³)	13247,15	35,41	13211,74	1430,88	0,00	4,54
		-	-	-	-	(100)	-
42-02-001-06	плавучим краном с самоходных барж у открытого побережья (открытого рейда) (413-9011) Камень бутовый, (м ³)	24022,65	64,19	23958,46	2641,26	0,00	8,23
		-	-	-	-	(100)	-
42-02-001-07	плавучим краном с несамоходных барж у открытого побережья (открытого рейда) (413-9011) Камень бутовый, (м ³)	17396,59	64,19	17332,40	2174,60	0,00	8,23
		-	-	-	-	(100)	-

Таблица 42-02-002. Выкладка откосов камнем массой до 150 кг

Измеритель: 100 м² откосов

Выкладка откосов камнем массой до 150 кг:

42-02-002-01	под водой в закрытой акватории	15379,92	251,63	15128,29	4358,67	0,00	32,26
42-02-002-02	над водой в закрытой акватории	132,60	132,60	0,00	0,00	0,00	17

Таблица 42-02-003. Перемещение плавучих средств с камнем от приобъектного склада до места работ

Измеритель: 100 м³ конструкций

Перемещение плавучих средств с камнем от приобъектного склада до места работ:

42-02-003-01	на первый километр в закрытой акватории баржами несамоходными	281,19	0,00	281,19	44,87	0,00	
42-02-003-02	на первый километр в закрытой акватории баржами самоходными	552,74	0,00	552,74	53,28	0,00	
42-02-003-03	на первый километр у	442,32	0,00	442,32	83,49	0,00	

Номера расценок	Наименование и характеристика строительных работ и конструкций	Прямые затраты, руб.	В том числе, руб.			Затраты труда рабочих, чел.-ч	
			оплата труда рабочих	эксплуатация машин			расход неучтенных материалов
Коды неучтенных материалов	Наименование и характеристика неучтенных расценками материалов, единица измерения				всего	в т ч оплата труда машинистов	
1	2	3	4	5	6	7	8
	открытого побережья (открытого рейда) баржами несамоходными						
42-02-003-04	на первый километр у открытого побережья (открытого рейда) баржами самоходными	782,03	0,00	782,03	88,13	0,00	
42-02-003-05	на каждый последующий километр в закрытой акватории баржами несамоходными	76,00	0,00	76,00	12,13	0,00	
42-02-003-06	на каждый последующий километр в закрытой акватории баржами самоходными	149,39	0,00	149,39	14,40	0,00	
42-02-003-07	на каждый последующий километр у открытого побережья (открытого рейда) баржами несамоходными	119,55	0,00	119,55	22,66	0,00	
42-02-003-08	на каждый последующий километр у открытого побережья (открытого рейда) баржами самоходными	211,36	0,00	211,36	23,73	0,00	

Подраздел 2.2 КРЕПЛЕНИЕ ОТКОСОВ ТЕТРАПОДАМИ

Таблица 42-02-004. Укладка тетраподов массой до 15 т в воду

Измеритель: 1 тетрапод

Укладка тетраподов массой до 15 т в воду:

42-02-004-01	в закрытой акватории с берега гусеничным краном	152,06	5,53	146,53	26,27	0,00	0,66
(403-9130)	Тетраподы, (шт.)	-	-	-	-	(1)	-
42-02-004-02	в закрытой акватории с берега плавучим краном	411,50	5,95	405,55	56,54	0,00	0,71
(403-9130)	Тетраподы, (шт.)	-	-	-	-	(1)	-
42-02-004-03	в закрытой акватории плавучим краном с барж несамоходных	468,10	8,72	459,38	65,42	0,00	1,04
(403-9130)	Тетраподы, (шт.)	-	-	-	-	(1)	-
42-02-004-04	в закрытой акватории плавучим краном с барж самоходных	765,73	8,72	757,01	90,78	0,00	1,04
(403-9130)	Тетраподы, (шт.)	-	-	-	-	(1)	-
42-02-004-05	у открытого побережья (открытого рейда) с берега плавучим краном	794,00	5,95	788,05	97,80	0,00	0,71
(403-9130)	Тетраподы, (шт.)	-	-	-	-	(1)	-
42-02-004-06	у открытого побережья (открытого рейда) плавучим краном с барж самоходных	1284,57	8,72	1275,85	152,61	0,00	1,04
(403-9130)	Тетраподы, (шт.)	-	-	-	-	(1)	-
42-02-004-07	у открытого побережья (открытого рейда) плавучим краном с барж несамоходных	986,19	8,80	977,39	131,89	0,00	1,05
(403-9130)	Тетраподы, (шт.)	-	-	-	-	(1)	-

Таблица 42-02-005. Укладка тетраподов массой до 15 т над водой

Измеритель: 1 тетрапод

Укладка тетраподов массой до 15 т над водой в закрытой акватории:

42-02-005-01	с берега гусеничным краном	77,76	5,53	72,23	4,87	0,00	0,66
(403-9130)	Тетраподы, (шт.)	-	-	-	-	(1)	-
42-02-005-02	с берега плавучим краном	322,34	5,95	316,39	30,85	0,00	0,71
(403-9130)	Тетраподы, (шт.)	-	-	-	-	(1)	-

Номера расценок	Наименование и характеристика строительных работ и конструкций	Прямые затраты, руб.	В том числе, руб				Затраты труда рабочих, чел.-ч.
			оплата труда рабочих	эксплуатация машин		материалы	
Коды неучтенных материалов	Наименование и характеристика неучтенных расценками материалов, единица измерения				всего		в т ч оплата труда машинистов
1	2	3	4	5	6	7	8
42-02-005-03 (403-9130)	плавучим краном с барж самоходных Тетраподы, (шт.)	676,65	8,80	667,85	65,07	0,00	1,05
		-	-	-	-	(1)	-
42-02-005-04 (403-9130)	плавучим краном с барж несамоходных Тетраподы, (шт.)	378,94	8,72	370,22	39,75	0,00	1,04
		-	-	-	-	(1)	-
Укладка тетраподов массой до 15 т над водой у открытого побережья (открытого рейда):							
42-02-005-05 (403-9130)	с берега плавучим краном Тетраподы, (шт.)	640,39	5,95	634,44	65,66	0,00	0,71
		-	-	-	-	(1)	-
42-02-005-06 (403-9130)	плавучим краном с барж самоходных Тетраподы, (шт.)	1130,96	8,72	1122,24	120,49	0,00	1,04
		-	-	-	-	(1)	-
42-02-005-07 (403-9130)	плавучим краном с барж несамоходных Тетраподы, (шт.)	832,58	8,80	823,78	99,80	0,00	1,05
		-	-	-	-	(1)	-

Таблица 42-02-006. Перемещение плавучих средств с тетраподами от приобъектного склада до места работ

Измеритель: 100 тетраподов

Перемещение плавучих средств с тетраподами от приобъектного склада до места работ на первый километр массой:

42-02-006-01	до 5 т в закрытой акватории несамоходными баржами	395,19	0,00	395,19	63,07	0,00	
42-02-006-02	до 15 т в закрытой акватории несамоходными баржами	1147,57	0,00	1147,57	183,13	0,00	
42-02-006-03	до 5 т у открытого побережья (открытого рейда) несамоходными баржами	621,64	0,00	621,64	117,39	0,00	
42-02-006-04	до 15 т у открытого побережья (открытого рейда) несамоходными баржами	1805,14	0,00	1805,14	341,10	0,00	
42-02-006-05	до 5 т у открытого побережья (открытого рейда) самоходными баржами	1099,07	0,00	1099,07	123,81	0,00	
42-02-006-06	до 15 т у открытого побережья (открытого рейда) самоходными баржами	3191,54	0,00	3191,54	359,30	0,00	

Перемещение плавучих средств с тетраподами от приобъектного склада до места работ на каждый последующий километр массой:

42-02-006-07	до 5 т в закрытой акватории несамоходными баржами	87,40	0,00	87,40	13,95	0,00	
42-02-006-08	до 15 т в закрытой акватории несамоходными баржами	265,99	0,00	265,99	42,45	0,00	
42-02-006-09	до 5 т у открытого побережья (открытого рейда) несамоходными баржами	137,48	0,00	137,48	26,05	0,00	
42-02-006-10	до 15 т у открытого побережья (открытого рейда) несамоходными баржами	418,41	0,00	418,41	79,03	0,00	
42-02-006-11	до 5 т у открытого побережья (открытого рейда) самоходными баржами	243,06	0,00	243,06	27,30	0,00	
42-02-006-12	до 15 т у открытого побережья (открытого рейда) самоходными баржами	739,76	0,00	739,76	83,31	0,00	

Номера расценок	Наименование и характеристика строительных работ и конструкций	Прямые затраты, руб	В том числе, руб.			Затраты труда рабочих, чел.-ч.	
			оплата труда рабочих	эксплуатация машин			материалы
Коды неучтенных материалов	Наименование и характеристика неучтенных расценками материалов, единица измерения				всего	в т.ч. оплата труда машинистов	расход неучтенных материалов
1	2	3	4	5	6	7	8

Подраздел 2.3 КРЕПЛЕНИЕ ОТКОСОВ МАССИВАМИ

Таблица 42-02-007. наброска массивов с берега

Измеритель: 1 шт. массива

Наброска массивов с берега в закрытой акватории массой:

42-02-007-01 (403-9080)	до 10 т гусеничным краном Массивы бетонные, (шт.)	60,15 -	5,45 -	54,70 -	10,07 -	0,00 (1)	0,65 -
42-02-007-02 (403-9080)	до 10 т плавучим краном Массивы бетонные, (шт.)	387,91 -	5,95 -	381,96 -	45,49 -	0,00 (1)	0,71 -
42-02-007-03 (403-9080)	до 50 т плавучим краном Массивы бетонные, (шт.)	1057,11 -	11,90 -	1045,21 -	129,52 -	0,00 (1)	1,42 -
Наброска массивов с берега у открытого побережья (открытого рейда) массой:							
42-02-007-04 (403-9080)	до 10 т плавучим краном Массивы бетонные, (шт.)	824,38 -	5,95 -	818,43 -	92,53 -	0,00 (1)	0,71 -
42-02-007-05 (403-9080)	до 50 т плавучим краном Массивы бетонные, (шт.)	2500,22 -	11,90 -	2488,32 -	195,74 -	0,00 (1)	1,42 -

Таблица 42-02-008. наброска массивов плавучими кранами с барж

Измеритель: 1 шт. массива

Наброска массивов плавучими кранами с несамоходных барж в закрытой акватории массой:

42-02-008-01 (403-9080)	до 15 т Массивы бетонные, (шт.)	590,53 -	8,72 -	581,81 -	72,21 -	0,00 (1)	1,04 -
42-02-008-02 (403-9080)	до 100 т Массивы бетонные, (шт.)	1943,77 -	17,18 -	1926,59 -	229,98 -	0,00 (1)	2,05 -
42-02-008-03 (403-9080)	Наброска массивов плавучими кранами с самоходных барж в закрытой акватории массой до 15 т Массивы бетонные, (шт.)	801,90 -	8,72 -	793,18 -	85,49 -	0,00 (1)	1,04 -
Наброска массивов плавучими кранами с несамоходных барж у открытого побережья (открытого рейда) массой:							
42-02-008-04 (403-9080)	до 15 т Массивы бетонные, (шт.)	1070,71 -	8,72 -	1061,99 -	137,09 -	0,00 (1)	1,04 -
42-02-008-05 (403-9080)	до 100 т Массивы бетонные, (шт.)	4149,79 -	17,18 -	4132,61 -	364,95 -	0,00 (1)	2,05 -
42-02-008-06 (403-9080)	Наброска массивов плавучими кранами с самоходных барж у открытого побережья (открытого рейда) массой до 15 т Массивы бетонные, (шт.)	1243,42 -	8,72 -	1234,70 -	127,80 -	0,00 (1)	1,04 -

Таблица 42-02-009. Перемещение плавучих средств с массивами от приобъектного склада до места работ

Измеритель: 1 массив

Перемещение плавучих средств с массивами несамоходными баржами от приобъектного склада до места работ на первый километр в закрытой акватории массой массивов:

42-02-009-01	до 15 т	15,20	0,00	15,20	2,43	0,00	
42-02-009-02	до 50 т	43,46	0,00	43,46	6,06	0,00	
42-02-009-03	до 100 т	95,60	0,00	95,60	13,34	0,00	
42-02-009-04	Перемещение плавучих средств с массивами самоходными баржами от приобъектного склада до места работ на первый километр в закрытой акватории массой массивов до 15 т:	29,88	0,00	29,88	2,88	0,00	

Перемещение плавучих средств с массивами несамоходными баржами от приобъектного склада до места работ на первый километр у открытого побережья (открытого рейда) массой массивов:

Номера расценок	Наименование и характеристика строительных работ и конструкций	Прямые затраты, руб	В том числе, руб.			Затраты труда рабочих, чел -ч.	
			оплата труда рабочих	эксплуатация машин			расход неучтенных материалов
Коды неучтенных материалов	Наименование и характеристика неучтенных расценками материалов, единица измерения				всего	в т.ч оплата труда машинистов	
1	2	3	4	5	6	7	8
42-02-009-05	до 15 т	23,91	0,00	23,91	4,46	0,00	
42-02-009-06	до 50 т	65,77	0,00	65,77	11,24	0,00	
42-02-009-07	до 100 т	144,70	0,00	144,70	24,80	0,00	
42-02-009-08	Перемещение плавучих средств с массивами самоходными баржами от приобъектного склада до места работ на первый километр у открытого побережья (открытого рейда) массой массивов до 15 т	42,27	0,00	42,27	4,82	0,00	
Перемещение плавучих средств с массивами несамоходными баржами от приобъектного склада до места работ на каждый последующий километр в закрытой акватории массой массивов:							
42-02-009-09	до 15 т	3,80	0,00	3,80	0,61	0,00	
42-02-009-10	до 50 т	8,69	0,00	8,69	1,21	0,00	
42-02-009-11	до 100 т	26,07	0,00	26,07	3,64	0,00	
42-02-009-12	Перемещение плавучих средств с массивами самоходными баржами от приобъектного склада до места работ на каждый последующий километр в закрытой акватории массой массивов до 15 т	7,47	0,00	7,47	0,72	0,00	
Перемещение плавучих средств с массивами несамоходными баржами от приобъектного склада до места работ на каждый последующий километр у открытого побережья (открытого рейда) массой массивов:							
42-02-009-13	до 15 т	5,98	0,00	5,98	1,07	0,00	
42-02-009-14	до 50 т	13,15	0,00	13,15	2,32	0,00	
42-02-009-15	до 100 т	39,46	0,00	39,46	6,78	0,00	
42-02-009-16	Перемещение плавучих средств с массивами самоходными баржами от приобъектного склада до места работ на каждый последующий километр у открытого побережья (открытого рейда) массой массивов до 15 т	10,57	0,00	10,57	1,25	0,00	

Подраздел 2.4 КРЕПЛЕНИЕ БЕРЕГОВ ПЛИТАМИ

Таблица 42-02-010. Установка упорного бруса

Измеритель: 100 м³ сборных конструкций

Установка упорного бруса кранами:

42-02-010-01	плавучими насухо у открытого побережья (открытого рейда)	175385,07	1222,68	174162,39	18751,67	0,00	138
(403-9022)	Конструкции сборные железобетонные, (м ³)	-	-	-	-	(100)	-
42-02-010-02	плавучими в воду у открытого побережья (открытого рейда)	245193,02	750,26	244442,76	31449,97	0,00	84,68
(403-9022)	Конструкции сборные железобетонные, (м ³)	-	-	-	-	(100)	-
42-02-010-03	гусеничными насухо у открытого побережья (открытого рейда)	8610,49	1072,06	7538,43	886,28	0,00	121
(403-9022)	Конструкции сборные железобетонные, (м ³)	-	-	-	-	(100)	-
42-02-010-04	гусеничными в воду у открытого побережья (открытого рейда)	55119,76	680,80	54438,96	10628,73	0,00	76,84
(403-9022)	Конструкции сборные железобетонные, (м ³)	-	-	-	-	(100)	-
42-02-010-05	плавучими насухо в закрытой акватории	80878,89	489,07	80389,82	8488,32	0,00	55,2
(403-9022)	Конструкции сборные железобетонные, (м ³)	-	-	-	-	(100)	-

ФЕР-2001 Часть 42. «Берегоукрепительные работы»

Номера расценок	Наименование и характеристика строительных работ и конструкций	Прямые затраты, руб	В том числе, руб			Затраты труда рабочих, чел -ч	
			оплата труда рабочих	эксплуатация машин			расход неучтенных материалов
Коды неучтенных материалов	Наименование и характеристика неучтенных расценками материалов, единица измерения				всего	в т.ч. оплата труда машинистов	
1	2	3	4	5	6	7	8
42-02-010-06 (403-9022)	плавучими в воду в закрытой акватории Конструкции сборные железобетонные, (м ³)	119471,56	743,80	118727,76	17901,62	0,00	83,95
		-	-	-	-	(100)	-
42-02-010-07 (403-9022)	гусеничными насухо в закрытой акватории Конструкции сборные железобетонные, (м ³)	8610,49	1072,06	7538,43	886,28	0,00	121
		-	-	-	-	(100)	-
42-02-010-08 (403-9022)	гусеничными в воду в закрытой акватории Конструкции сборные железобетонные, (м ³)	35807,08	680,80	35126,28	8705,44	0,00	76,84
		-	-	-	-	(100)	-

Таблица 42-02-011. Установка плитИзмеритель: 100 м³ сборных конструкций

Установка плит кранами:

42-02-011-01 (403-9022)	плавучими насухо у открытого побережья (открытого рейда) Конструкции сборные железобетонные, (м ³)	42216,56	382,13	41834,43	4457,04	0,00	45,6
		-	-	-	-	(100)	-
42-02-011-02 (403-9022)	плавучими в воду у открытого побережья (открытого рейда) Конструкции сборные железобетонные, (м ³)	55645,67	260,20	55385,47	7061,47	0,00	31,05
		-	-	-	-	(100)	-
42-02-011-03 (403-9022)	гусеничными насухо у открытого побережья (открытого рейда) Конструкции сборные железобетонные, (м ³)	2737,92	319,70	2418,22	227,07	0,00	38,15
		-	-	-	-	(100)	-
42-02-011-04 (403-9022)	гусеничными в воду у открытого побережья (открытого рейда) Конструкции сборные железобетонные, (м ³)	12000,60	236,74	11763,86	2176,53	0,00	28,25
		-	-	-	-	(100)	-
42-02-011-05 (403-9022)	плавучими насухо в закрытой акватории Конструкции сборные железобетонные, (м ³)	20092,09	388,83	19703,26	2034,52	0,00	46,4
		-	-	-	-	(100)	-
42-02-011-06 (403-9022)	плавучими в воду в закрытой акватории Конструкции сборные железобетонные, (м ³)	27550,12	262,46	27287,66	4031,30	0,00	31,32
		-	-	-	-	(100)	-
42-02-011-07 (403-9022)	гусеничными насухо в закрытой акватории Конструкции сборные железобетонные, (м ³)	2746,72	328,50	2418,22	227,07	0,00	39,2
		-	-	-	-	(100)	-
42-02-011-08 (403-9022)	гусеничными в воду в закрытой акватории Конструкции сборные железобетонные, (м ³)	8109,01	238,83	7870,18	1787,82	0,00	28,5
		-	-	-	-	(100)	-

Подраздел 2.5 КРЕПЛЕНИЕ БЕРЕГОВ МАССИВАМИ**Таблица 42-02-012. Крепление берега в закрытой акватории**

Измеритель: 1 массив

Крепление берега в закрытой акватории массивами прямоугольными массой:

42-02-012-01 (403-9080)	до 3 т с установкой на берму кранами гусеничными Массивы бетонные, (шт.)	66,20	8,55	57,65	6,48	0,00	1,02
		-	-	-	-	(1)	-

Номера расценок	Наименование и характеристика строительных работ и конструкций	Прямые затраты, руб	В том числе, руб.				Затраты труда рабочих, чел.-ч.
			оплата труда рабочих	эксплуатация машин		материалы	
Коды неучтенных материалов	Наименование и характеристика неучтенных расценками материалов, единица измерения				всего		в т.ч. оплата труда машинистов
1	2	3	4	5	6	7	8
42-02-012-02	до 3 т с установкой на берму кранами плавучими <i>Массивы бетонные, (шт.)</i>	614,64	10,06	604,58	63,69	0,00	1,2
(403-9080)		-	-	-	-	(1)	-
42-02-012-03	до 15 т с установкой на берму кранами гусеничными <i>Массивы бетонные, (шт.)</i>	70,75	17,93	52,82	5,94	0,00	2,14
(403-9080)		-	-	-	-	(1)	-
42-02-012-04	до 15 т с установкой на берму кранами плавучими <i>Массивы бетонные, (шт.)</i>	610,17	20,61	589,56	63,15	0,00	2,46
(403-9080)		-	-	-	-	(1)	-
Крепление берега в закрытой акватории массивами одноступенчатыми массой:							
42-02-012-05	до 3,5 т с установкой на берму кранами гусеничными <i>Массивы бетонные, (шт.)</i>	83,30	10,73	72,57	8,37	0,00	1,28
(403-9080)		-	-	-	-	(1)	-
42-02-012-06	до 3,5 т установкой на берму кранами плавучими <i>Массивы бетонные, (шт.)</i>	787,55	12,82	774,73	81,79	0,00	1,53
(403-9080)		-	-	-	-	(1)	-
42-02-012-07	до 15 т с установкой на берму кранами гусеничными <i>Массивы бетонные, (шт.)</i>	84,65	17,43	67,22	7,56	0,00	2,08
(403-9080)		-	-	-	-	(1)	-
42-02-012-08	до 15 т установкой на берму кранами плавучими <i>Массивы бетонные, (шт.)</i>	765,40	20,11	745,29	79,74	0,00	2,4
(403-9080)		-	-	-	-	(1)	-
Крепление берега в закрытой акватории массивами многоступенчатыми массой:							
42-02-012-09	до 15 т с установкой кранами гусеничными <i>Массивы бетонные, (шт.)</i>	244,23	23,72	220,51	19,52	0,00	2,83
(403-9080)		-	-	-	-	(1)	-
42-02-012-10	до 15 т с установкой кранами плавучими <i>Массивы бетонные, (шт.)</i>	1696,60	28,24	1668,36	173,60	0,00	3,37
(403-9080)		-	-	-	-	(1)	-
Крепление берега в закрытой акватории локальными волноотбойными стенками массой:							
42-02-012-11	до 5 т с установкой кранами гусеничными <i>Массивы бетонные, (шт.)</i>	104,54	13,32	91,22	10,80	0,00	1,59
(403-9080)		-	-	-	-	(1)	-
42-02-012-12	до 5 т с установкой кранами плавучими <i>Массивы бетонные, (шт.)</i>	1004,34	16,09	988,25	104,43	0,00	1,92
(403-9080)		-	-	-	-	(1)	-
42-02-012-13	до 20 т с установкой кранами плавучими <i>Массивы бетонные, (шт.)</i>	1511,80	23,97	1487,83	157,62	0,00	2,86
(403-9080)		-	-	-	-	(1)	-
Таблица 42-02-013. Крепление берега с помощью плавучих кранов у открытого побережья (открытого рейда)							
Измеритель: 1 массив							
Крепление берега с помощью плавучих кранов у открытого побережья (открытого рейда):							
42-02-013-01	массивами прямоугольными массой до 3 т с установкой на берму <i>Массивы бетонные, (шт.)</i>	1317,00	10,06	1306,94	140,48	0,00	1,2
(403-9080)		-	-	-	-	(1)	-
42-02-013-02	массивами прямоугольными массой до 15 т с установкой на берму <i>Массивы бетонные, (шт.)</i>	1312,53	20,61	1291,92	139,92	0,00	2,46
(403-9080)		-	-	-	-	(1)	-
42-02-013-03	массивами одноступенчатыми массой до 3,5 т с установкой на берму <i>Массивы бетонные, (шт.)</i>	1688,70	12,82	1675,88	180,35	0,00	1,53
(403-9080)		-	-	-	-	(1)	-
42-02-013-04	массивами одноступенчатыми массой до 15 т с установкой на берму <i>Массивы бетонные, (шт.)</i>	1653,30	20,11	1633,19	176,88	0,00	2,4
(403-9080)		-	-	-	-	(1)	-

ФЕР-2001 Часть 42. «Берегоукрепительные работы»

Номера расценок	Наименование и характеристика строительных работ и конструкций	Прямые затраты, руб.	В том числе, руб			Затраты труда рабочих, чел.-ч.	
			оплата труда рабочих	эксплуатация машин			расход неучтенных материалов
Коды неучтенных материалов	Наименование и характеристика неучтенных расценками материалов, единица измерения				всего	в т.ч оплата труда машинистов	
1	2	3	4	5	6	7	8
42-02-013-05 (403-9080)	массивами многоступенчатыми массой до 15 т с установкой на откос Массивы бетонные, (шт.)	3591,66	28,24	3563,42	381,06	0,00	3,37
		-	-	-	-	(1)	-
42-02-013-06 (403-9080)	лекальными волноотбойными стенками массой до 5 т плавучими кранами грузоподъемностью 15-16 т Массивы бетонные, (шт.)	2157,45	16,26	2141,19	230,69	0,00	1,94
		-	-	-	-	(1)	-
42-02-013-07 (403-9080)	лекальными волноотбойными стенками массой до 20 т плавучими кранами грузоподъемностью 100 т Массивы бетонные, (шт.)	3490,18	23,97	3466,21	244,26	0,00	2,86
		-	-	-	-	(1)	-

Подраздел 2.6 ПОДПОРНЫЕ СТЕНКИ**Таблица 42-02-014. Омоноличивание стыка плит**Измеритель: 100 м³ бетона в конструкции

42-02-014-01	Омоноличивание стыка плит	97465,04	2010,36	7393,77	973,76	88060,91	241,92
--------------	---------------------------	----------	---------	---------	--------	----------	--------

Подраздел 2.7 БЕРЕГОУКРЕПИТЕЛЬНЫЕ И ОГРАДИТЕЛЬНЫЕ СООРУЖЕНИЯ**Таблица 42-02-015. Установка в берегоукрепительных и оградительных сооружениях плавучими кранами массивов массой до 100 т**

Измеритель: 1 массив

Установка в берегоукрепительных и оградительных сооружениях плавучими кранами массивов массой до 100 т:

42-02-015-01 (403-9080)	прямоугольных в закрытой акватории с берега Массивы бетонные, (шт.)	1668,04	17,18	1650,86	226,21	0,00	2,05
		-	-	-	-	(1)	-
42-02-015-02 (403-9080)	прямоугольных в закрытой акватории с барж несамоходных Массивы бетонные, (шт.)	2730,21	22,88	2707,33	347,31	0,00	2,73
		-	-	-	-	(1)	-
42-02-015-03 (403-9080)	трапецидальных в закрытой акватории с берега Массивы бетонные, (шт.)	1668,04	17,18	1650,86	226,21	0,00	2,05
		-	-	-	-	(1)	-
42-02-015-04 (403-9080)	трапецидальных в закрытой акватории с барж несамоходных Массивы бетонные, (шт.)	2758,67	23,05	2735,62	350,52	0,00	2,75
		-	-	-	-	(1)	-
42-02-015-05 (403-9080)	прямоугольных у открытого побережья с берега Массивы бетонные, (шт.)	3860,63	17,18	3843,45	331,90	0,00	2,05
		-	-	-	-	(1)	-
42-02-015-06 (403-9080)	прямоугольных у открытого побережья с барж несамоходных Массивы бетонные, (шт.)	5734,25	22,88	5711,37	539,64	0,00	2,73
		-	-	-	-	(1)	-
42-02-015-07 (403-9080)	трапецидальных у открытого побережья с берега Массивы бетонные, (шт.)	3860,63	17,18	3843,45	331,90	0,00	2,05
		-	-	-	-	(1)	-
42-02-015-08 (403-9080)	трапецидальных у открытого побережья с барж несамоходных Массивы бетонные, (шт.)	5800,19	23,05	5777,14	544,39	0,00	2,75
		-	-	-	-	(1)	-

Номера расценок	Наименование и характеристика строительных работ и конструкций	Прямые затраты, руб.	В том числе, руб.			Затраты труда рабочих, чел -ч.	
			оплата труда рабочих	эксплуатация машин			расход неучтенных материалов
Коды неучтенных материалов	Наименование и характеристика неучтенных расценками материалов, единица измерения				всего	в т ч оплата труда машинистов	
1	2	3	4	5	6	7	8

Подраздел 2.8 ВОЛНОЛОМЫ БЕСПОСТЕЛЬНОГО ТИПА

Таблица 42-02-016. Установка массивов плавучими кранами у открытого побережья (на открытом рейде)

Измеритель: 1 массив

Установка массивов плавучими кранами у открытого побережья (открытого рейда) волнолома:

42-02-016-01 (403-9080)	двухрусного массой первого яруса до 100 т Массивы бетонные, (шт.)	5568,20 -	13,66 -	5554,54 -	525,38 -	0,00 (1)	1,42 -
42-02-016-02 (403-9080)	двухрусного массой второго яруса до 100 т Массивы бетонные, (шт.)	5189,19 -	12,51 -	5176,68 -	489,71 -	0,00 (1)	1,3 -
42-02-016-03 (403-9080)	шатрового блоками массой до 60 т Массивы бетонные, (шт.)	6867,76 -	28,49 -	6839,27 -	646,84 -	0,00 (1)	3,34 -
42-02-016-04 (403-9080)	шатрового вкладышами массой до 60 т Массивы бетонные, (шт.)	2177,26 -	23,46 -	2153,80 -	203,65 -	0,00 (1)	2,75 -

Таблица 42-02-017. Заполнение полостей шатровых волноломов у открытого побережья (открытого рейда)

Измеритель: 100 м³ полости

42-02-017-01 (413-9011)	Заполнение полостей шатровых волноломов у открытого побережья (открытого рейда) Камень бутовый, (м ³)	15354,75 -	71,14 -	15283,61 -	2007,60 -	0,00 (103)	8,34 -
----------------------------	--	---------------	------------	---------------	--------------	---------------	-----------

Таблица 42-02-018. Устройство бетонного гребня и надстроек по бунам, молам и траверсам

Измеритель: 100 м³ бетона в конструкции

42-02-018-01 (401-9001)	Устройство бетонного гребня и надстроек по бунам, молам и траверсам Бетонные смеси готовые к употреблению, (м ³)	18753,73 -	2399,49 -	10724,86 -	1431,27 -	5629,38 (102)	291,2 -
----------------------------	---	---------------	--------------	---------------	--------------	------------------	------------

===== **ДЛЯ ДОПОЛНЕНИЙ** =====

СОДЕРЖАНИЕ:

Часть 42. Берегоукрепительные работы	3
Раздел 1. КРЕПЛЕНИЕ ОТКОСОВ РЕЧНЫХ ГИДРОТЕХНИЧЕСКИХ СООРУЖЕНИЙ И КАНАЛОВ	3
Подраздел 1.1 КРЕПЛЕНИЕ СКАЛЬНОЙ ПОРОДОЙ, КАМНЕМ, ПЕСЧАНО-ГРАВИЙНОЙ СМЕСЬЮ ИЛИ ЩЕБНЕМ.....	3
Таблица 42-01-001. Крепление откосов скальной породой или камнем	3
Таблица 42-01-002. Устройство подстилающего слоя в откосах из песчано-гравийной смеси или щебня.....	3
Таблица 42-01-003. Крепление откосов песчано-гравийной смесью или щебнем	4
Таблица 42-01-004. Крепление откосов камнем насухо	4
Таблица 42-01-005. Устройство каменной наброски в воду плавучими кранами.....	4
Таблица 42-01-006. Устройство подстилающего слоя из щебня (гравия, песка) насухо вручную.....	4
Таблица 42-01-007. Устройство подстилающего слоя из щебня (гравия, песка) в воду плавучими кранами.....	4
Подраздел 1.2 КРЕПЛЕНИЕ МОНОЛИТНЫМ БЕТОНОМ И ЖЕЛЕЗОБЕТОНОМ	4
Таблица 42-01-008. Крепление дна и откосов монолитным железобетоном.....	4
Таблица 42-01-009. Бетонирование каналов при покрытии поверхности бетона лаком	5
Таблица 42-01-010. Бетонирование каналов при покрытии поверхности разжиженным битумом.....	5
Таблица 42-01-011. Бетонирование вертикальных стенок каналов.....	5
Таблица 42-01-012. Бетонирование каналов вручную.....	5
Таблица 42-01-013. Установка арматуры.....	6
Подраздел 1.3 КРЕПЛЕНИЕ СБОРНЫМИ ЖЕЛЕЗОБЕТОННЫМИ ПЛИТАМИ	6
Таблица 42-01-014. Крепление дна и откосов каналов сборными железобетонными и сталефибробетонными плитами.....	6
Таблица 42-01-015. Заделка швов при креплении откосов каналов сборными железобетонными плитами.....	6
Таблица 42-01-016. Крепление откосов плитами, омоноличеными по контуру	6
Таблица 42-01-017. Крепление откосов разрезными плитами	7
Подраздел 1.4 АНКЕРНЫЕ УПОРЫ, ПАРАПЕТЫ И ПРОТИВОФИЛЬТРАЦИОННЫЕ ДОСКИ	7
Таблица 42-01-018. Установка анкерных упоров	7
Таблица 42-01-019. Установка парапетов и противофильтрационных досок	7
Подраздел 1.5 ПРОТИВОФИЛЬТРАЦИОННЫЕ ЭКРАНЫ	7
Таблица 42-01-020. Устройство противофильтрационного экрана из полиэтиленовой пленки.....	7
Подраздел 1.6 ПОДВОДНОЕ КРЕПЛЕНИЕ ОТКОСОВ	7
Таблица 42-01-021. Подводное крепление откосов стенкой из железобетонного шпунта таврового сечения	7
Таблица 42-01-022. Крепление откосов хворостяными туюфьями	8
Подраздел 1.7 КРЕПЛЕНИЕ ОТКОСОВ КАНАЛОВ СТЕНКАМИ ИЗ ДОСОК, ДЕРЕВЯННЫХ ЩИТОВ И ПЛЕТНЯ	8
Таблица 42-01-023. Одностороннее крепление откосов каналов	8
Таблица 42-01-024. Двухстороннее крепление откосов каналов	8
Раздел 2. КРЕПЛЕНИЕ ОТКОСОВ МОРСКИХ НАБЕРЕЖНЫХ И БЕРЕГОВ, УСТРОЙСТВО ОГРАДИТЕЛЬНЫХ СООРУЖЕНИЙ	9
Подраздел 2.1 КРЕПЛЕНИЕ ОТКОСОВ КАМНЕМ.....	9
Таблица 42-02-001. Укладка камня массой 500-2500 кг	9
Таблица 42-02-002. Выкладка откосов камнем массой до 150 кг	9
Таблица 42-02-003. Перемещение плавучих средств с камнем от приобъектного склада до места работ	9
Подраздел 2.2 КРЕПЛЕНИЕ ОТКОСОВ ТЕТРАПОДАМИ.....	10
Таблица 42-02-004. Укладка тетраподов массой до 15 т в воду	10
Таблица 42-02-005. Укладка тетраподов массой до 15 т над водой	10
Таблица 42-02-006. Перемещение плавучих средств с тетраподами от приобъектного склада до места работ	11
Подраздел 2.3 КРЕПЛЕНИЕ ОТКОСОВ МАССИВАМИ	12
Таблица 42-02-007. Наброска массивов с берега.....	12
Таблица 42-02-008. Наброска массивов плавучими кранами с барж	12
Таблица 42-02-009. Перемещение плавучих средств с массивами от приобъектного склада до места работ ...	12
Подраздел 2.4 КРЕПЛЕНИЕ БЕРЕГОВ ПЛИТАМИ	13
Таблица 42-02-010. Установка упорного бруса.....	13
Таблица 42-02-011. Установка плит	14
Подраздел 2.5 КРЕПЛЕНИЕ БЕРЕГОВ МАССИВАМИ	14
Таблица 42-02-012. Крепление берега в закрытой акватории.....	14
Таблица 42-02-013. Крепление берега с помощью плавучих кранов у открытого побережья (открытого рейда)	15
Подраздел 2.6 ПОДПОРНЫЕ СТЕНКИ	16
Таблица 42-02-014. Омоноличивание стыка плит.....	16
Подраздел 2.7 БЕРЕГОУКРЕПИТЕЛЬНЫЕ И ОГРАДИТЕЛЬНЫЕ СООРУЖЕНИЯ	16

Таблица 42-02-015. Установка в берегоукрепительных и оградительных сооружениях плавучими кранами массивов массой до 100 т.....	16
Подраздел 2.8 ВОЛНОЛОМЫ БЕСПОСТЕЛЬНОГО ТИПА	17
Таблица 42-02-016. Установка массивов плавучими кранами у открытого побережья (на открытом рейде)....	17
Таблица 42-02-017. Заполнение полостей шатровых волноломов у открытого побережья (открытого рейда).	17
Таблица 42-02-018. Устройство бетонного гребня и надстроек по бунам, молам и траверсам	17