

**ГОСУДАРСТВЕННЫЕ СМЕТНЫЕ НОРМАТИВЫ
РОССИЙСКОЙ ФЕДЕРАЦИИ**

ГЭСНм 81-03-38-2001

**ГОСУДАРСТВЕННЫЕ
ЭЛЕМЕНТНЫЕ СМЕТНЫЕ НОРМЫ
НА МОНТАЖ ОБОРУДОВАНИЯ**

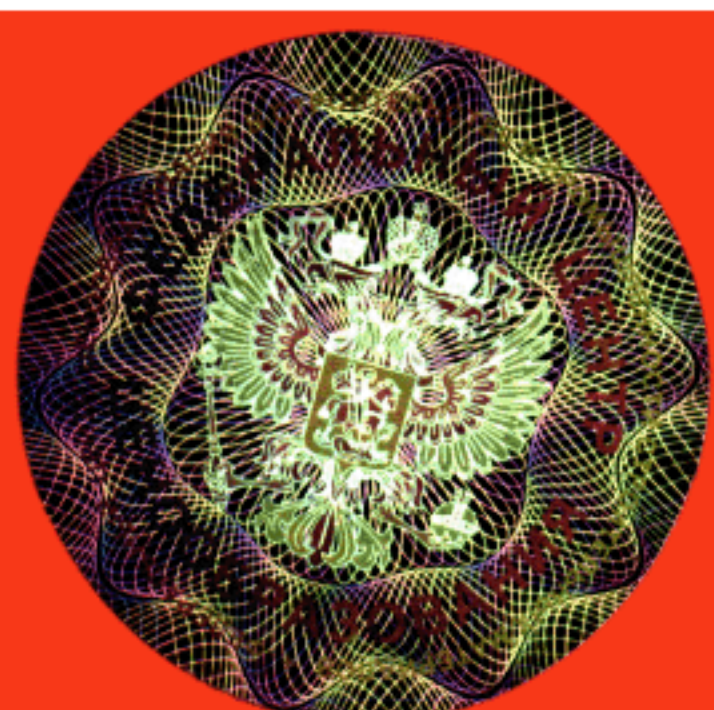
ГЭСНм-2001

Сборник № 38

**ИЗГОТОВЛЕНИЕ ТЕХНОЛОГИЧЕСКИХ
МЕТАЛЛИЧЕСКИХ КОНСТРУКЦИЙ В
УСЛОВИЯХ ПРОИЗВОДСТВЕННЫХ БАЗ**

ИЗДАНИЕ ОФИЦИАЛЬНОЕ

Москва 2008



**ФЕДЕРАЛЬНОЕ АГЕНТСТВО ПО СТРОИТЕЛЬСТВУ
И ЖИЛИЩНО-КОММУНАЛЬНОМУ ХОЗЯЙСТВУ
(РОССТРОЙ)**

**ГОСУДАРСТВЕННЫЕ
ЭЛЕМЕНТНЫЕ СМЕТНЫЕ НОРМЫ
НА МОНТАЖ ОБОРУДОВАНИЯ**

ГЭСНм 81-03-38-2001

Сборник № 38

**ИЗГОТОВЛЕНИЕ ТЕХНОЛОГИЧЕСКИХ
МЕТАЛЛИЧЕСКИХ КОНСТРУКЦИЙ В
УСЛОВИЯХ ПРОИЗВОДСТВЕННЫХ БАЗ**

**Издание официальное
измененное и дополненное**



Москва 2008

ББК 65.31
УДК 338.5:69 (083)

Государственные элементные сметные нормы на монтаж оборудования
ГЭСНм 81-03-38-2001 Изготовление технологических металлических конструкций в условиях
производственных баз
Росстрой, Москва 2008 – 10 стр.

Настоящие Государственные элементные сметные нормы (ГЭСНм) предназначены для определения потребности в ресурсах (затратах труда рабочих, строительных машинах, материалах) при выполнении работ по изготовлению технологических металлических конструкций в условиях производственных баз и используются для составления сметных расчетов (смет) ресурсным методом.

ГЭСНм-2001 являются исходными нормативами для разработки единичных расценок на монтаж оборудования федерального, территориального, отраслевого уровней, индивидуальных и укрупненных норм (расценок) и других нормативных документов, применяемых для определения прямых затрат в сметной стоимости работ по монтажу оборудования.

РАЗРАБОТАНЫ Федеральным центром ценообразования в строительстве и промышленности строительных материалов, АООТ ПИ «Нефтеспецстройпроект».

РЕКОМЕНДОВАНЫ К ПРИМЕНЕНИЮ постановлением Госстроя России от 07.08.02 № 103 с учетом изменений и дополнений (письма Росстроя от 13.10.06 № СК-4339/02, от 08.08.07 № СК-2919/02).

Информация об изменениях к настоящему ГЭСНм публикуется в ежемесячно издаваемом «Вестнике ценообразования и сметного нормирования», а текст изменений и поправок – в периодически издаваемых «Изменениях и дополнениях» к ГЭСН-2001. Соответствующая информация и уведомление размещаются также в информационной системе общего пользования – на официальном сайте Федерального центра ценообразования в строительстве и промышленности строительных материалов (www.fgufccs.ru).

ISBN 978-5-91418-005-5

**ГОСУДАРСТВЕННЫЕ ЭЛЕМЕНТНЫЕ СМЕТНЫЕ НОРМЫ
НА МОНТАЖ ОБОРУДОВАНИЯ**

Сборник № 38

Изготовление технологических металлических конструкций в условиях производственных баз

ГЭСНм-2001-38

ТЕХНИЧЕСКАЯ ЧАСТЬ

1. Настоящие Государственные элементные сметные нормы (ГЭСНм) предназначены для определения потребности в ресурсах (затратах труда рабочих, строительных машинах, материалах) при изготовлении технологических металлических конструкций в условиях производственных баз и используются для составления сметных расчетов (смет) ресурсным методом. ГЭСНм являются исходными нормативами для разработки единичных расценок, индивидуальных и укрупненных сметных норм (расценок).

2. ГЭСНм отражают среднеотраслевые затраты на эксплуатацию строительных машин и механизмов, технологию и организацию работ по монтажу оборудования.

3. Нормами сборника предусмотрено изготовление металлических конструкций на производственных базах, находящихся на балансе подрядных организаций любых форм собственности.

4. В нормах на изготовление металлических конструкций учтены затраты на выполнение полного комплекса работ, определенного на основе соответствующих технических условий и рабочих чертежей, включая затраты на:

горизонтальное перемещение материалов;

сортировку конструкций;

исправление деформированных и поврежденных элементов;

разметку деталей, газовую резку, электросварку и сборку металлических конструкций.

5. В нормах на изготовление конструкций не учтены затраты на их очистку, огрунтовку и окраску. Указанные затраты необходимо учитывать дополнительно, в соответствии с требованиями проекта, по нормам сборника ГЭСН-2001 №13 «Защита строительных конструкций и оборудования от коррозии».

Раздел 01. ИЗГОТОВЛЕНИЕ МЕТАЛЛИЧЕСКИХ КОНСТРУКЦИЙ

Таблица ГЭСНм 38-01-001 Листовые конструкции массой свыше 0,5 т (бункеры, сборники, отстойники, мерники без внутренних устройств и др.)

Измеритель: 1 т конструкций

Листовые конструкции массой свыше 0,5 т (бункера, сборники, отстойники, мерники без внутренних устройств и др.), сборка с помощью:

38-01-001-01	крана на автомобильном ходу
38-01-001-02	крана мостового
38-01-001-03	лебедок электрических (с установкой и снятием их в процессе работы)
38-01-001-04	лебедок ручных (с установкой и снятием их в процессе работы) или вручную (мелких деталей)

Шифр ресурса	Наименование элемента затрат	Ед измер	38-01-001-01	38-01-001-02	38-01-001-03	38-01-001-04
1	Затраты труда рабочих-монтажников	чел -ч	91,8	86,7	121	126
1 1	Средний разряд работы		4	4	4	4
2	Затраты труда машинистов	чел.-ч	9	7,73	12,92	0,5
3	МАШИНЫ И МЕХАНИЗМЫ					
020811	Краны мостовые электрические при работе на монтаже технологического оборудования общего назначения 10 т	маш -ч	-	7,23	-	-
021102	Краны на автомобильном ходу при работе на монтаже технологического оборудования 10 т	маш.-ч	9	0,5	0,5	0,5
030404	Лебедки электрические тяговым усилием до 31,39 кН (3,2 т)	маш.-ч	-	-	-	1,37
030406	Лебедки электрические тяговым усилием 78,48 кН (8 т)	маш.-ч	-	-	12,42	-
040502	Установки для сварки ручной дуговой (постоянного тока)	маш -ч	28,6	27,09	31,88	33,44
040504	Аппарат для газовой сварки и резки	маш.-ч	0,7	0,7	0,7	0,7
330206	Дрели электрические	маш.-ч	0,5	0,5	0,5	0,5
330301	Машины шлифовальные электрические	маш.-ч	0,4	0,4	0,4	0,4
330900	Ножницы листовые кривошипные гильотинные	маш -ч	2,6	2,6	2,6	2,6
350451	Пресс гидравлический с электроприводом	маш.-ч	0,7	0,7	0,7	0,7
400002	Автомобили бортовые, грузоподъемность до 8 т	маш.-ч	0,5	0,5	0,5	0,5
4	МАТЕРИАЛЫ					
101-0324	Кислород технический газообразный	м ³	2,2	2,2	2,2	2,2
101-1521	Электроды диаметром 5 мм Э42	т	0,0217	0,0206	0,0242	0,0254
101-2278	Пропан-бутан, смесь техническая	кг	0,5	0,5	0,5	0,5
101-9350	Сталь листовая	т	1,042	1,042	1,042	1,042

Таблица ГЭСНм 38-01-002 Монорельсы, балки и другие аналогичные конструкции промышленных зданий

Измеритель: 1 т конструкций

Монорельсы, балки и другие аналогичные конструкции промышленных зданий, сборка с помощью:

38-01-002-01	крана на автомобильном ходу
38-01-002-02	крана мостового
38-01-002-03	лебедок электрических (с установкой и снятием их в процессе работы)
38-01-002-04	лебедок ручных (с установкой и снятием их в процессе работы) или вручную (мелких деталей)

Шифр ресурса	Наименование элемента затрат	Ед измер	38-01-002-01	38-01-002-02	38-01-002-03	38-01-002-04
1	Затраты труда рабочих-монтажников	чел.-ч	23,3	23	42,6	24,2
1 1	Средний разряд работы		4	4	4	4
2	Затраты труда машинистов	чел -ч	1	0,93	2,52	0,5
3	МАШИНЫ И МЕХАНИЗМЫ					
020811	Краны мостовые электрические при работе на монтаже технологического оборудования общего назначения 10 т	маш.-ч	-	0,43	-	-
021102	Краны на автомобильном ходу при работе на монтаже технологического оборудования 10 т	маш.-ч	1	0,5	0,5	0,5
030404	Лебедки электрические тяговым усилием до 31,39 кН (3,2 т)	маш.-ч	-	-	-	1,37
030406	Лебедки электрические тяговым усилием 78,48 кН (8 т)	маш.-ч	-	-	2,02	-

Шифр ресурса	Наименование элемента затрат	Ед измер	38-01-002-01	38-01-002-02	38-01-002-03	38-01-002-04
040502	Установки для сварки ручной дуговой (постоянного тока)	маш -ч	7	6,91	7,18	7,27
040504	Аппарат для газовой сварки и резки	маш -ч	1,2	1,2	1,2	1,2
330206	Дрели электрические	маш -ч	0,2	0,2	0,2	0,2
330301	Машины шлифовальные электрические	маш -ч	0,3	0,3	0,3	0,3
331002	Станок сверлильный	маш -ч	4,7	4,7	4,7	4,7
400002	Автомобили бортовые, грузоподъемность до 8 т	маш -ч	0,5	0,5	0,5	0,5
4	МАТЕРИАЛЫ					
101-0324	Кислород технический газообразный	м ³	0,6	0,6	0,6	0,6
101-1521	Электроды диаметром 5 мм Э42	т	0,0032	0,0032	0,0033	0,0033
101-2278	Пропан-бутан, смесь техническая	кг	0,2	0,2	0,2	0,2
101-9400	Металлопрокат	т	1,02	1,02	1,02	1,02

Таблица ГЭСНм 38-01-003 Решетчатые конструкции

Измеритель: 1 т конструкций

Решетчатые конструкции (стойки, опоры, фермы и пр.), сборка с помощью:

38-01-003-01	крана на автомобильном ходу
38-01-003-02	крана мостового
38-01-003-03	лебедок электрических (с установкой и снятием их в процессе работы)
38-01-003-04	лебедок ручных (с установкой и снятием их в процессе работы) или вручную (мелких деталей)

Шифр ресурса	Наименование элемента затрат	Ед измер	38-01-003-01	38-01-003-02	38-01-003-03	38-01-003-04
1	Затраты труда рабочих-монтажников	чел -ч	91	87,7	116	120
1 1	Средний разряд работы		4	4	4	4
2	Затраты труда машинистов	чел -ч	6,84	6,02	1,34	1,34
3	МАШИНЫ И МЕХАНИЗМЫ					
020811	Краны мостовые электрические при работе на монтаже технологического оборудования общего назначения 10 т	маш -ч	-	4,68	-	-
021102	Краны на автомобильном ходу при работе на монтаже технологического оборудования 10 т	маш.-ч	6	0,5	0,5	0,5
030404	Лебедки электрические тяговым усилием до 31,39 кН (3,2 т)	маш -ч	-	-	-	1,37
030405	Лебедки электрические тяговым усилием до 49,05 кН (5 т)	маш.-ч	-	-	8,52	-
040502	Установки для сварки ручной дуговой (постоянного тока)	маш -ч	27,3	26,3	29,3	30,3
040504	Аппарат для газовой сварки и резки	маш -ч	1	1	1	1
330206	Дрели электрические	маш -ч	0,3	0,3	0,3	0,3
330301	Машины шлифовальные электрические	маш -ч	1,1	1,1	1,1	1,1
350481	Пресс-ножницы комбинированные	маш.-ч	0,84	0,84	0,84	0,84
400002	Автомобили бортовые, грузоподъемность до 8 т	маш -ч	0,5	0,5	0,5	0,5
4	МАТЕРИАЛЫ					
101-0324	Кислород технический газообразный	м ³	2,6	2,6	2,6	2,6
101-1521	Электроды диаметром 5 мм Э42	т	0,0215	0,0207	0,0231	0,0239
101-2278	Пропан-бутан, смесь техническая	кг	0,5	0,5	0,5	0,5
101-9410	Сталь швеллерная	т	1,032	1,032	1,032	1,032

Таблица ГЭСНм 38-01-004 Площадки и лестницы

Измеритель: 1 т конструкций

Сборка с помощью крана на автомобильном ходу:

38-01-004-01	площадки для обслуживания оборудования и трубопроводов
38-01-004-02	лестницы прямолинейные и криволинейные с ограждением
	Сборка с помощью крана мостового:
38-01-004-03	площадки для обслуживания оборудования и трубопроводов
38-01-004-04	лестницы прямолинейные и криволинейные с ограждением
	Сборка с помощью лебедок электрических (с установкой и снятием их в процессе работы):
38-01-004-05	площадки для обслуживания оборудования и трубопроводов
38-01-004-06	лестницы прямолинейные и криволинейные с ограждением
	Сборка с помощью лебедок ручных (с установкой и снятием их в процессе работы) или вручную (мелких деталей):
38-01-004-07	площадки для обслуживания оборудования и трубопроводов
38-01-004-08	лестницы прямолинейные и криволинейные с ограждением

Шифр ресурса	Наименование элемента затрат	Ед измер	38-01-004-01	38-01-004-02	38-01-004-03	38-01-004-04
1	Затраты труда рабочих-монтажников	чел.-ч	95	120	93	120
1 1	Средний разряд работы		3,8	4	3,8	4
2	Затраты труда машинистов	чел.-ч	5,9	3,8	5,39	3,71
3	МАШИНЫ И МЕХАНИЗМЫ					
020811	Краны мостовые электрические при работе на монтаже технологического оборудования общего назначения 10 т	маш -ч	-	-	2,89	0,51
021102	Краны на автомобильном ходу при работе на монтаже технологического оборудования 10 т	маш.-ч	3,9	1,2	0,5	0,6
040502	Установки для сварки ручной дуговой (постоянного тока)	маш -ч	21,3	47,3	20,85	47,3
040504	Аппарат для газовой сварки и резки	маш.-ч	1,5	1	1,5	1
330206	Дрели электрические	маш -ч	0,2	0,2	0,2	0,2
330301	Машины шлифовальные электрические	маш -ч	0,25	0,5	0,25	0,5
330900	Ножницы листовые кривошипные гильотинные	маш.-ч	2,4	1,3	2,4	1,3
350481	Пресс-ножницы комбинированные	маш -ч	2	2,6	2	2,6
400002	Автомобили бортовые, грузоподъемность до 8 т	маш.-ч	0,5	0,6	0,5	0,6
4	МАТЕРИАЛЫ					
101-0324	Кислород технический газообразный	м ³	0,9	0,6	0,6	0,6
101-1515	Электроды диаметром 4 мм Э46	т	0,0179	0,016	-	-
101-1521	Электроды диаметром 5 мм Э42	т	-	-	0,0033	0,0033
101-2278	Пропан-бутан, смесь техническая	кг	0,2	0,2	0,2	0,2
101-9400	Металлопрокат	т	1,032	1,06	1,032	1,06

Шифр ресурса	Наименование элемента затрат	Ед измер	38-01-004-05	38-01-004-06	38-01-004-07	38-01-004-08
1	Затраты труда рабочих-монтажников	чел.-ч	118	140	120	140
1 1	Средний разряд работы		3,8	4	3,8	4
2	Затраты труда машинистов	чел.-ч	8,29	5,35	2,5	3,2
3	МАШИНЫ И МЕХАНИЗМЫ					
021102	Краны на автомобильном ходу при работе на монтаже технологического оборудования 10 т	маш -ч	0,5	0,6	0,5	0,6
030404	Лебедки электрические тяговым усилием до 31,39 кН (3,2 т)	маш -ч	-	-	1,37	1,37
030406	Лебедки электрические тяговым усилием 78,48 кН (8 т)	маш -ч	5,79	2,15	-	-
040502	Установки для сварки ручной дуговой (постоянного тока)	маш.-ч	22,22	47,3	22,65	47,7
040504	Аппарат для газовой сварки и резки	маш -ч	1,5	1	1,5	1
330206	Дрели электрические	маш.-ч	0,2	0,2	0,2	0,2
330301	Машины шлифовальные электрические	маш -ч	0,25	0,5	0,25	0,5
330900	Ножницы листовые кривошипные гильотинные	маш.-ч	2,4	1,3	2,4	1,3
350481	Пресс-ножницы комбинированные	маш -ч	2	2,6	2	2,6
400002	Автомобили бортовые, грузоподъемность до 8 т	маш.-ч	0,5	0,6	0,5	0,6
4	МАТЕРИАЛЫ					
101-0324	Кислород технический газообразный	м ³	0,9	0,6	0,9	0,6
101-1521	Электроды диаметром 5 мм Э42	т	0,0187	0,016	0,019	0,016
101-2278	Пропан-бутан, смесь техническая	кг	0,2	0,2	0,2	0,2
101-9400	Металлопрокат	т	1,032	1,06	1,032	1,06

Таблица ГЭСНм 38-01-005 Эстакады, галереи

Измеритель: 1 т конструкций

Эстакады под трубопровод, галереи, сборка с помощью:

38-01-005-01	крана на автомобильном ходу
38-01-005-02	крана мостового
38-01-005-03	лебедок электрических (с установкой и снятием их в процессе работы)
38-01-005-04	лебедок ручных (с установкой и снятием их в процессе работы) или вручную (мелких деталей)

Шифр ресурса	Наименование элемента затрат	Ед измер	38-01-005-01	38-01-005-02	38-01-005-03	38-01-005-04
1	Затраты труда рабочих-монтажников	чел.-ч	54,9	53,7	76	77,2
1 1	Средний разряд работы		4	4	4	4
2	Затраты труда машинистов	чел.-ч	3,33	3,03	5,3	1,33
3	МАШИНЫ И МЕХАНИЗМЫ					
020811	Краны мостовые электрические при работе на монтаже технологического оборудования общего назначения 10 т	маш -ч	-	1,7	-	-
021102	Краны на автомобильном ходу при работе на монтаже технологического оборудования 10 т	маш -ч	2,5	0,5	0,5	0,5

Шифр ресурса	Наименование элемента затрат	Ед измер	38-01-005-01	38-01-005-02	38-01-005-03	38-01-005-04
030404	Лебедки электрические тяговым усилием до 31,39 кН (3,2 т)	маш -ч	-	-	-	1,37
030406	Лебедки электрические тяговым усилием 78,48 кН (8 т)	маш -ч	-	-	3,97	-
040502	Установки для сварки ручной дуговой (постоянного тока)	маш -ч	15,5	15,16	16,18	16,52
040504	Аппарат для газовой сварки и резки	маш -ч	0,9	0,9	0,9	0,9
330206	Дрели электрические	маш.-ч	0,2	0,2	0,2	0,2
330301	Машины шлифовальные электрические	маш -ч	1	1	1	1
331002	Станок сверлильный	маш -ч	3,3	3,3	3,3	3,3
350481	Пресс-ножницы комбинированные	маш -ч	0,83	0,83	0,83	0,83
400002	Автомобили бортовые, грузоподъемность до 8 т	маш -ч	0,5	0,5	0,5	0,5
4	МАТЕРИАЛЫ					
101-0324	Кислород технический газообразный	м ³	3,5	3,5	3,5	3,5
101-1521	Электроды диаметром 5 мм Э42	т	0,0128	0,0125	0,0134	0,0136
101-2278	Пропан-бутан, смесь техническая	кг	0,6	0,6	0,6	0,6
101-9400	Металлопрокат	т	1,035	1,035	1,035	1,035

Таблица ГЭСНм 38-01-006 Мелкие индивидуальные конструкции

Измеритель: 1 т конструкций

	Сборка с помощью крана на автомобильном ходу:
38-01-006-01	листовые конструкции массой до 0,5 т (бачки, течи, воронки, желоба, лотки и пр.)
38-01-006-02	стремянки, связи, кронштейны, тормозные конструкции и пр.
	Сборка с помощью крана мостового:
38-01-006-03	листовые конструкции массой до 0,5 т (бачки, течи, воронки, желоба, лотки и пр.)
38-01-006-04	стремянки, связи, кронштейны, тормозные конструкции и пр.
	Сборка с помощью лебедок электрических (с установкой и снятием их в процессе работы):
38-01-006-05	листовые конструкции массой до 0,5 т (бачки, течи, воронки, желоба, лотки и пр.)
38-01-006-06	стремянки, связи, кронштейны, тормозные конструкции и пр.
	Сборка с помощью лебедок ручных (с установкой и снятием их в процессе работы) или вручную (мелких деталей):
38-01-006-07	листовые конструкции массой до 0,5 т (бачки, течи, воронки, желоба, лотки и пр.)
38-01-006-08	стремянки, связи, кронштейны, тормозные конструкции и пр.

Шифр ресурса	Наименование элемента затрат	Ед измер	38-01-006-01	38-01-006-02	38-01-006-03	38-01-006-04
1	Затраты труда рабочих-монтажников	чел.-ч	161	110	156	110
1 1	Средний разряд работы		3,8	3,8	3,8	3,8
2	Затраты труда машинистов	чел -ч	11,1	1,9	9,96	1,81
3	МАШИНЫ И МЕХАНИЗМЫ					
020811	Краны мостовые электрические при работе на монтаже технологического оборудования общего назначения 10 т	маш -ч	-	-	6,46	0,51
021102	Краны на автомобильном ходу при работе на монтаже технологического оборудования 10 т	маш -ч	8,1	1,1	0,5	0,5
040300	Автоматы сварочные с номинальным сварочным током 450-1250 А	маш -ч	61	43	59,1	43
040504	Аппарат для газовой сварки и резки	маш -ч	1,8	0,9	1,8	0,9
330206	Дрели электрические	маш -ч	0,2	0,3	0,2	0,3
330301	Машины шлифовальные электрические	маш -ч	0,3	0,4	0,3	0,4
330500	Машины листогибочные специальные (вальцы)	маш -ч	1,4	-	1,4	-
330900	Ножницы листовые кривошипные гильотинные	маш -ч	2,1	-	2,1	-
331002	Станок сверлильный	маш -ч	-	2,4	-	2,4
350471	Пресс листогибочный кривошипный 1000 кН (100 тс)	маш -ч	3	-	3	-
350481	Пресс-ножницы комбинированные	маш -ч	-	0,8	-	0,8
400002	Автомобили бортовые, грузоподъемность до 8 т	маш -ч	0,5	0,5	0,5	0,5
4	МАТЕРИАЛЫ					
101-0324	Кислород технический газообразный	м ³	1,1	0,6	1,1	0,6
101-1515	Электроды диаметром 4 мм Э46	т	0,0438	0,019	-	-
101-1521	Электроды диаметром 5 мм Э42	т	-	-	0,0424	0,019
101-2278	Пропан-бутан, смесь техническая	кг	0,3	0,2	0,3	0,2
101-9350	Сталь листовая	т	1,064	-	1,064	-
101-9400	Металлопрокат	т	-	1,06	-	1,06

Шифр ресурса	Наименование элемента затрат	Ед измер	38-01-006-05	38-01-006-06	38-01-006-07	38-01-006-08
1	Затраты труда рабочих-монтажников	чел -ч	189	130	194	130
1.1	Средний разряд работы		3,8	3,8	3,8	3,8

Шифр ресурса	Наименование элемента затрат	Ед измер	38-01-006-05	38-01-006-06	38-01-006-07	38-01-006-08
2	Затраты труда машинистов	чел -ч	14,75	3,45	3,5	1,3
3	МАШИНЫ И МЕХАНИЗМЫ					
021102	Краны на автомобильном ходу при работе на монтаже технологического оборудования 10 т	маш -ч	0,5	0,5	0,5	0,5
030404	Лебедки электрические тяговым усилием до 31,39 кН (3,2 т)	маш -ч	-	-	1,37	1,37
030406	Лебедки электрические тяговым усилием 78,48 кН (8 т)	маш -ч	11,25	2,15	-	-
040300	Автоматы сварочные с номинальным сварочным током 450-1250 А	маш.-ч	64,4	43,4	66,3	43,4
040504	Аппарат для газовой сварки и резки	маш.-ч	1,8	0,9	1,8	0,9
330206	Дрели электрические	маш -ч	0,2	0,3	0,2	0,3
330301	Машины шлифовальные электрические	маш.-ч	0,3	0,4	0,3	0,4
330500	Машины листогибочные специальные (вальцы)	маш -ч	1,4	-	1,4	-
330900	Ножницы листовые кривошипные гильотинные	маш -ч	2,14	-	2,1	-
331002	Станок сверлильный	маш -ч	-	2,4	-	2,4
350471	Пресс листогибочный кривошипный 1000 кН (100 тс)	маш -ч	3	-	3	-
350481	Пресс-ножницы комбинированные	маш.-ч	-	0,8	-	0,8
400002	Автомобили бортовые, грузоподъемность до 8 т	маш -ч	0,5	0,5	0,5	0,5
4	МАТЕРИАЛЫ					
101-0324	Кислород технический газообразный	м ³	1,1	0,6	1,1	0,6
101-1521	Электроды диаметром 5 мм Э42	т	0,0462	0,019	0,0476	0,019
101-2278	Пропан-бутан, смесь техническая	кг	0,3	0,2	0,3	0,2
101-9350	Сталь листовая	т	1,064	-	1,064	-
101-9400	Металлопрокат	т	-	1,06	-	1,06

===== **ДЛЯ ДОПОЛНЕНИЙ** =====

СОДЕРЖАНИЕ:

ТЕХНИЧЕСКАЯ ЧАСТЬ.....	3
Раздел 01. ИЗГОТОВЛЕНИЕ МЕТАЛЛИЧЕСКИХ КОНСТРУКЦИЙ	4
Таблица ГЭСНм 38-01-001 Листовые конструкции массой свыше 0,5 т (бункеры, сборники, отстойники, мерники без внутренних устройств и др.).....	4
Таблица ГЭСНм 38-01-002 Монорельсы, балки и другие аналогичные конструкции промышленных зданий	4
Таблица ГЭСНм 38-01-003 Решетчатые конструкции	5
Таблица ГЭСНм 38-01-004 Площадки и лестницы	5
Таблица ГЭСНм 38-01-005 Эстакады, галереи	6
Таблица ГЭСНм 38-01-006 Мелкие индивидуальные конструкции.....	7

