

**ГОСУДАРСТВЕННЫЕ СМЕТНЫЕ НОРМАТИВЫ
РОССИЙСКОЙ ФЕДЕРАЦИИ**

ГЭСНм 81-03-27-2001

**ГОСУДАРСТВЕННЫЕ
ЭЛЕМЕНТНЫЕ СМЕТНЫЕ НОРМЫ
НА МОНТАЖ ОБОРУДОВАНИЯ**

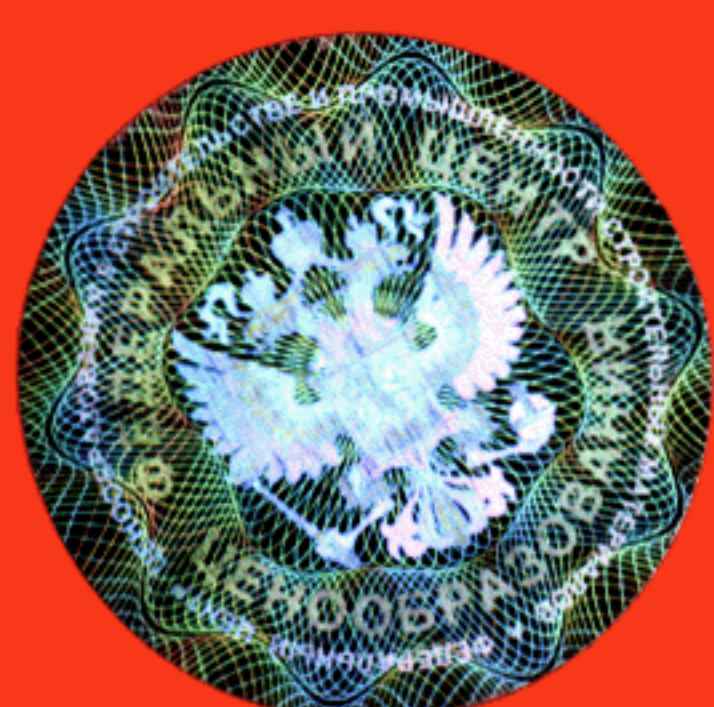
ГЭСНм-2001

Сборник № 27

**ОБОРУДОВАНИЕ ПРЕДПРИЯТИЙ
ПОЛИГРАФИЧЕСКОЙ
ПРОМЫШЛЕННОСТИ**

ИЗДАНИЕ ОФИЦИАЛЬНОЕ

Москва 2008



**ФЕДЕРАЛЬНОЕ АГЕНТСТВО ПО СТРОИТЕЛЬСТВУ
И ЖИЛИЩНО-КОММУНАЛЬНОМУ ХОЗЯЙСТВУ
(РОССТРОЙ)**

**ГОСУДАРСТВЕННЫЕ
ЭЛЕМЕНТНЫЕ СМЕТНЫЕ НОРМЫ
НА МОНТАЖ ОБОРУДОВАНИЯ**

ГЭСН_м 81-03-27-2001

Сборник № 27

**ОБОРУДОВАНИЕ ПРЕДПРИЯТИЙ
ПОЛИГРАФИЧЕСКОЙ
ПРОМЫШЛЕННОСТИ**



**Издание официальное,
измененное и дополненное**

Москва 2008

ББК 65.31
УДК 338.5:69 (083)

Государственные элементные сметные нормы на монтаж оборудования
ГЭСНм 81-03-27-2001 Оборудование предприятий полиграфической промышленности
Росстрой, Москва 2008 – 27 стр

Настоящие Государственные элементные сметные нормы (ГЭСНм) предназначены для определения потребности в ресурсах (затратах труда рабочих, строительных машинах, материалах) при выполнении работ по монтажу оборудования предприятий полиграфической промышленности и используются для составления сметных расчетов (смет) ресурсным методом

ГЭСНм-2001 являются исходными нормативами для разработки единичных расценок на монтаж оборудования федерального, территориального, отраслевого уровней, индивидуальных и укрупненных норм (расценок) и других нормативных документов, применяемых для определения прямых затрат в сметной стоимости работ по монтажу оборудования

РАЗРАБОТАНЫ Федеральным центром ценообразования в строительстве и промышленности строительных материалов

РЕКОМЕНДОВАНЫ К ПРИМЕНЕНИЮ постановлением Госстроя России от 15.10.02 № 131 с учетом изменений и дополнений (письмо Росстроя от 08.08.07 № СК-2919/02)

Информация об изменениях к настоящему ГЭСНм публикуется в ежемесячно издаваемом "Вестнике ценообразования и сметного нормирования", а текст изменений и поправок – в периодически издаваемых "Изменениях и дополнениях" к ГЭСН-2001. Соответствующая информация и уведомление размещаются также в информационной системе общего пользования – на официальном сайте Федерального центра ценообразования в строительстве и промышленности строительных материалов (www.fgufccs.ru).

ISBN 978-5-91418-005-5

**ГОСУДАРСТВЕННЫЕ ЭЛЕМЕНТНЫЕ СМЕТНЫЕ НОРМЫ
НА МОНТАЖ ОБОРУДОВАНИЯ**

Сборник № 27

Оборудование предприятий полиграфической промышленности

ГЭСНм-2001-27

ТЕХНИЧЕСКАЯ ЧАСТЬ

1 Настоящие Государственные элементные сметные нормы (ГЭСНм) предназначены для определения потребности в ресурсах (затратах труда рабочих, строительных машинах, материалах) при выполнении работ по монтажу оборудования предприятий полиграфической промышленности и используются для составления сметных расчетов (смет) ресурсным методом. ГЭСНм являются исходными нормативами для разработки единичных расценок, индивидуальных и укрупненных сметных норм (расценок)

2 ГЭСНм отражают среднеотраслевые затраты на эксплуатацию строительных машин и механизмов, технологию и организацию работ по монтажу оборудования

3 ГЭСНм содержат элементные сметные нормы на работы по монтажу оборудования предприятий полиграфической промышленности при строительстве новых, расширении, реконструкции и техническом перевооружении действующих предприятий, зданий и сооружений.

4 В ГЭСНм учтены затраты на выполнение полного комплекса монтажных работ, определенного на основе соответствующих технических условий и инструкций на монтаж оборудования, включая затраты на

- а) перемещение оборудования
горизонтальное — в пределах этажа,
вертикальное - ± 1 м;

- б) индивидуальное испытание оборудования на холостом ходу.

5 Нормы на монтаж оборудования полиграфической промышленности, поставляемого в полностью собранном виде, в состоянии полной монтажной и максимальной эксплуатационной готовности, настоящим сборником не предусмотрены и определяются по сборнику ГЭСНм № 37 «Оборудование общего назначения»

ОТДЕЛ 01 ФОРМНОЕ ОБОРУДОВАНИЕ**Раздел 1. ОБОРУДОВАНИЕ ДЛЯ ИЗГОТОВЛЕНИЯ ТЕКСТОВЫХ ФОРМ****Таблица ГЭСНм 27-01-001 Оборудование для отливки шрифтов****Измеритель: шт.**

27-01-001-01 Автомат шрифтолитейный мелкокегельный
 27-01-001-02 Машина шрифтолитейная крупнокегельная

Шифр ресурса	Наименование элемента затрат	Ед. измер	27-01-001-01	27-01-001-02
1	Затраты труда рабочих-монтажников	чел.-ч	62,8	46,4
1.1	Средний разряд работы		4	4
3	МАШИНЫ И МЕХАНИЗМЫ			
030401	Лебедки электрические тяговым усилием до 5,79 кН (0,59 т)	маш.-ч	-	0,74
030402	Лебедки электрические тяговым усилием до 12,26 кН (1,25 т)	маш.-ч	1,06	-
4	МАТЕРИАЛЫ			
101-0587	Масло промышленное И-20А	т	0,00232	0,00168
201-0835	Подкладки металлические	кг	1,7	1,22
411-0041	Электроэнергия	кВт-ч	4,5	1,7
5	Масса	т	0,8	0,58

Таблица ГЭСНм 27-01-002 Автоматы для отливки линейно-пробельного материала**Измеритель: шт.**

27-01-002-01 Автомат линейно-пробельный

Шифр ресурса	Наименование элемента затрат	Ед. измер	27-01-002-01
1	Затраты труда рабочих-монтажников	чел.-ч	47,4
1.1	Средний разряд работы		4
3	МАШИНЫ И МЕХАНИЗМЫ		
030401	Лебедки электрические тяговым усилием до 5,79 кН (0,59 т)	маш.-ч	0,8
4	МАТЕРИАЛЫ		
101-0587	Масло промышленное И-20А	т	0,0016
201-0835	Подкладки металлические	кг	1,2
411-0041	Электроэнергия	кВт-ч	0,76
5	Масса	т	0,55

Таблица ГЭСНм 27-01-003 Машины наборные строкоотливные**Измеритель: шт.**

Машина наборная строкоотливная автоматическая с одновременным набором знаков
 27-01-003-01 360
 27-01-003-02 248
 27-01-003-03 180
 27-01-003-04 Машина наборная крупнокегельная

Шифр ресурса	Наименование элемента затрат	Ед. измер	27-01-003-01	27-01-003-02	27-01-003-03	27-01-003-04
1	Затраты труда рабочих-монтажников	чел.-ч	192	287	158	31
1.1	Средний разряд работы		4,1	4,1	4,1	4,1
3	МАШИНЫ И МЕХАНИЗМЫ					
030401	Лебедки электрические тяговым усилием до 5,79 кН (0,59 т)	маш.-ч	-	-	-	2,2
030403	Лебедки электрические тяговым усилием 19,62 кН (2 т)	маш.-ч	3,48	4,99	1,62	-
4	МАТЕРИАЛЫ					
101-0587	Масло промышленное И-20А	т	0,0046	0,0058	0,0046	0,0017
201-0835	Подкладки металлические	кг	3,4	4,2	3,4	1,2
411-0041	Электроэнергия	кВт-ч	9,7	11	9,8	0,76
5	Масса	т	1,6	2	1,6	0,57

Таблица ГЭСНм 27-01-004 Автоматы фотонаборные

Измеритель: шт.

27-01-004-01 Автомат для усложненного вида печати

Шифр ресурса	Наименование элемента затрат	Ед. измер	27-01-004-01
1 1 1	Затраты труда рабочих-монтажников Средний разряд работы	чел -ч	38,1 4
3 030401	МАШИНЫ И МЕХАНИЗМЫ Лебедки электрические тяговым усилием до 5,79 кН (0,59 т)	маш -ч	3,36
4 101-0587	МАТЕРИАЛЫ Масло промышленное И-20А	т	0,0014
5	Масса	т	0,48

Таблица ГЭСНм 27-01-005 Машины фотонаборные

Измеритель: шт.

27-01-005-01 Машина фотонаборная крупнокегельная

Шифр ресурса	Наименование элемента затрат	Ед. измер	27-01-005-01
1 1 1	Затраты труда рабочих-монтажников Средний разряд работы	чел -ч	34 3,9
3 030401	МАШИНЫ И МЕХАНИЗМЫ Лебедки электрические тяговым усилием до 5,79 кН (0,59 т)	маш -ч	2,9
4 101-0587	МАТЕРИАЛЫ Масло промышленное И-20А	т	0,00075
5	Масса	т	0,26

Таблица ГЭСНм 27-01-006 Полуавтоматы для литья чушек

Измеритель: шт.

27-01-006-01 Полуавтомат для литья чушек к строкоотливным машинам

Шифр ресурса	Наименование элемента затрат	Ед. измер	27-01-006-01
1 1 1	Затраты труда рабочих-монтажников Средний разряд работы	чел -ч	47,4 4,1
3 030402	МАШИНЫ И МЕХАНИЗМЫ Лебедки электрические тяговым усилием до 12,26 кН (1,25 т)	маш -ч	1
4 101-0587 201-0835 411-0041	МАТЕРИАЛЫ Масло промышленное И-20А Подкладки металлические Электроэнергия	т кг кВт-ч	0,002 1,43 0,5
5	Масса	т	0,68

Таблица ГЭСНм 27-01-007 Вспомогательное оборудование

Измеритель: шт.

Аппарат
 27-01-007-01 наборно-корректирующий
 27-01-007-02 верстальный
 Устройство
 27-01-007-03 для вывода информации
 27-01-007-04 для получения корректирных отпечатков
 27-01-007-05 ввода черно-белых иллюстраций и шрифтов

Шифр ресурса	Наименование элемента затрат	Ед. измер	27-01-007-01	27-01-007-02	27-01-007-03	27-01-007-04	27-01-007-05
1 1 1	Затраты труда рабочих-монтажников Средний разряд работы	чел -ч	24,7 3,8	21,6 3,8	26,8 3,8	28,8 3,8	21,6 3,8
3 030401	МАШИНЫ И МЕХАНИЗМЫ Лебедки электрические тяговым усилием до 5,79 кН (0,59 т)	маш -ч	1,06	1,39	-	-	1,39
030402	Лебедки электрические тяговым усилием до 12,26 кН (1,25 т)	маш -ч	-	-	2,2	2,55	-

Шифр ресурса	Наименование элемента затрат	Ед. измер	27-01-007-01	27-01-007-02	27-01-007-03	27-01-007-04	27-01-007-05
4	МАТЕРИАЛЫ						
101-0587	Масло промышленное И-20А	т	0,00044	0,00073	0,00203	0,00261	0,00081
5	Масса	т	0,15	0,25	0,7	0,9	0,28

Раздел 2. ОБОРУДОВАНИЕ ДЛЯ ИЗГОТОВЛЕНИЯ ФОТОФОРМ, ИЛЛЮСТРАЦИЙ И МОНТАЖЕЙ

Таблица ГЭСНм 27-01-017 Оборудование электронно-гравировальное

Измеритель: шт.

27-01-017-01 Машина электронно-гравировальная

27-01-017-02 Цветоделитель-цветокорректор

Шифр ресурса	Наименование элемента затрат	Ед. измер	27-01-017-01	27-01-017-02
1	Затраты труда рабочих-монтажников	чел.-ч	67	135
1 1	Средний разряд работы		4,1	4,1
3	МАШИНЫ И МЕХАНИЗМЫ			
030401	Лебедки электрические тяговым усилием до 5,79 кН (0,59 т)	маш.-ч	12,06	-
030403	Лебедки электрические тяговым усилием 19,62 кН (2 т)	маш.-ч	-	29
4	МАТЕРИАЛЫ			
101-0587	Масло промышленное И-20А	т	0,00171	0,00457
5	Масса	т	0,59	1,575

Таблица ГЭСНм 27-01-018 Фотоаппараты репродукционные вертикальные

Измеритель: шт.

27-01-018-01 Фотоаппарат репродукционный вертикальный двухкомнатный, формат 50x60 см

Шифр ресурса	Наименование элемента затрат	Ед. измер	27-01-018-01
1	Затраты труда рабочих-монтажников	чел.-ч	80,3
1 1	Средний разряд работы		4,1
3	МАШИНЫ И МЕХАНИЗМЫ		
030402	Лебедки электрические тяговым усилием до 12,26 кН (1,25 т)	маш.-ч	3,25
4	МАТЕРИАЛЫ		
101-0587	Масло промышленное И-20А	т	0,00362
411-0041	Электроэнергия	кВт-ч	22,4
5	Масса	т	1,25

Таблица ГЭСНм 27-01-019 Фотоаппараты репродукционные горизонтальные

Измеритель: шт.

Фотоаппарат репродукционный горизонтальный двухкомнатный, формат.

27-01-019-01 70x80 см

27-01-019-02 50x65 см

Шифр ресурса	Наименование элемента затрат	Ед. измер	27-01-019-01	27-01-019-02
1	Затраты труда рабочих-монтажников	чел.-ч	224	189
1 1	Средний разряд работы		4,1	4,1
3	МАШИНЫ И МЕХАНИЗМЫ			
030403	Лебедки электрические тяговым усилием 19,62 кН (2 т)	маш.-ч	-	4,99
030405	Лебедки электрические тяговым усилием до 49,05 кН (5 т)	маш.-ч	11,25	-
4	МАТЕРИАЛЫ			
101-0587	Масло промышленное И-20А	т	0,0102	0,0057
411-0041	Электроэнергия	кВт-ч	42	31
5	Масса	т	3,5	1,95

Таблица ГЭСНм 27-01-020 Фотоаппараты картографические

Измеритель: шт.

27-01-020-01 Фотоаппарат репродукционный горизонтальный двухкомнатный картографический

Шифр ресурса	Наименование элемента затрат	Ед. измер	27-01-020-01
1	Затраты труда рабочих-монтажников	чел -ч	179
1 1	Средний разряд работы		4,1
3	МАШИНЫ И МЕХАНИЗМЫ		
030403	Лебедки электрические тяговым усилием 19,62 кН (2 т)	маш -ч	5,8
4	МАТЕРИАЛЫ		
101-0587	Масло индустриальное И-20А	г	0,0057
411-0041	Электроэнергия	кВт-ч	33,9
5	Масса	т	1,95

Таблица ГЭСНм 27-01-021 Оборудование проявочное для пленки

Измеритель: шт.

Установка проявочная, формат

27-01-021-01 70x80 см

27-01-021-02 50x65 см

Шифр ресурса	Наименование элемента затрат	Ед. измер	27-01-021-01	27-01-021-02
1	Затраты труда рабочих-монтажников	чел -ч	66	59,7
1 1	Средний разряд работы		4,1	4,1
3	МАШИНЫ И МЕХАНИЗМЫ			
030401	Лебедки электрические тяговым усилием до 5,79 кН (0,59 т)	маш -ч	5,8	3,71
4	МАТЕРИАЛЫ			
101-0587	Масло индустриальное И-20А	г	0,00133	0,00171
411-0041	Электроэнергия	кВт-ч	10,6	31,6
5	Масса	т	0,46	0,59

Таблица ГЭСНм 27-01-022 Станки контактно-копировальные

Измеритель: шт.

Станок контактно-копировальный, формат

27-01-022-01 66x37 см

27-01-022-02 70x80 см

27-01-022-03 116x142 см

Шифр ресурса	Наименование элемента затрат	Ед. измер	27-01-022-01	27-01-022-02	27-01-022-03
1	Затраты труда рабочих-монтажников	чел -ч	42,2	42,2	52,5
1 1	Средний разряд работы		4	4	4
3	МАШИНЫ И МЕХАНИЗМЫ				
030401	Лебедки электрические тяговым усилием до 5,79 кН (0,59 т)	маш -ч	3,36	3,36	-
030402	Лебедки электрические тяговым усилием до 12,26 кН (1,25 т)	маш -ч	-	-	4,06
4	МАТЕРИАЛЫ				
101-0587	Масло индустриальное И-20А	г	0,00091	0,00102	0,00174
411-0041	Электроэнергия	кВт-ч	3,2	3,2	4,8
5	Масса	г	0,35	0,315	0,6

Раздел 3. ОБОРУДОВАНИЕ ДЛЯ ИЗГОТОВЛЕНИЯ ФОРМ**Таблица ГЭСНм 27-01-032 Машины копировально-множительные**

Измеритель: шт.

27-01-032-01 Машина копировально-множительная

Шифр ресурса	Наименование элемента затрат	Ед. измер	27-01-032-01
1	Затраты труда рабочих-монтажников	чел -ч	227
1 1	Средний разряд работы		4,1

Шифр ресурса	Наименование элемента затрат	Ед измер	27-01-032-01
3 030405	МАШИНЫ И МЕХАНИЗМЫ Лебедки электрические тяговым усилием до 49,05 кН (5 т)	маш -ч	13,34
4 101-0587 201-0835 411-0041	МАТЕРИАЛЫ Масло индустриальное И-20А Подкладки мегаллические Электроэнергия	т кг кВт-ч	0,01015 7,4 31,2
5	Масса	т	3,5

Таблица ГЭСНм 27-01-033 Рамы копировальные

Измеритель: шт.

Рама копировальная, формат

27-01-033-01 66x73 см

27-01-033-02 115x140 см

Шифр ресурса	Наименование элемента затрат	Ед измер	27-01-033-01	27-01-033-02
1 1 1	Затраты труда рабочих-монтажников Средний разряд работы	чел -ч	27,8 4	30 3,9
3 030401	МАШИНЫ И МЕХАНИЗМЫ Лебедки электрические тяговым усилием до 5,79 кН (0,59 т)	маш -ч	1,86	1,97
4 101-0587 411-0041	МАТЕРИАЛЫ Масло индустриальное И-20А Электроэнергия	г кВт-ч	0,00122 0,92	0,00125 2,8
5	Масса	т	0,42	0,43

Таблица ГЭСНм 27-01-034 Центрифуги

Измеритель: шт.

Центрифуга вертикальная, формат

27-01-034-01 66x73 см

27-01-034-02 115x140 см

Шифр ресурса	Наименование элемента затрат	Ед измер	27-01-034-01	27-01-034-02
1 1 1	Затраты труда рабочих-монтажников Средний разряд работы	чел -ч	26,8 3,9	30 3,9
3 030401	МАШИНЫ И МЕХАНИЗМЫ Лебедки электрические тяговым усилием до 5,79 кН (0,59 т)	маш -ч	1,51	1,97
4 101-0587 411-0041	МАТЕРИАЛЫ Масло индустриальное И-20А Электроэнергия	г кВт-ч	0,00073 0,84	0,00102 0,84
5	Масса	г	0,25	0,35

Таблица ГЭСНм 27-01-035 Шкафы сушильные

Измеритель: шт.

Шкаф сушильный, формат

27-01-035-01 50x65 см

27-01-035-02 120x140 см

Шифр ресурса	Наименование элемента затрат	Ед измер	27-01-035-01	27-01-035-02
1 1 1	Затраты труда рабочих-монтажников Средний разряд работы	чел -ч	50,5 4	51,1 4
3 030401	МАШИНЫ И МЕХАНИЗМЫ Лебедки электрические тяговым усилием до 5,79 кН (0,59 т)	маш -ч	3,17	3,17
4 101-0587	МАТЕРИАЛЫ Масло индустриальное И-20А	т	0,00101	0,00101
5	Масса	т	0,35	0,35

Таблица ГЭСНм 27-01-036 Установки для обработки офсетных форм

Измеритель: шт.

Установка для:

27-01-036-01	проявления биметаллических офсетных форм
27-01-036-02	обработки биметаллических офсетных форм
27-01-036-03	нанесения защитного слоя
27-01-036-04	термообработки монометаллических офсетных форм
27-01-036-05	изготовления монометаллических офсетных форм

Шифр ресурса	Наименование элемента затрат	Ед. измер	27-01-036-01	27-01-036-02	27-01-036-03	27-01-036-04	27-01-036-05
1	Затраты труда рабочих-монтажников Средний разряд работы	чел -ч	87	132	62	68	101
1 1			4	4	4	4	4
3	МАШИНЫ И МЕХАНИЗМЫ						
030402	Лебедки электрические тяговым усилием до 12,26 кН (1,25 т)	маш -ч	-	-	3,83	4,52	-
030403	Лебедки электрические тяговым усилием 19,62 кН (2 т)	маш -ч	5,34	-	-	-	7,54
030404	Лебедки электрические тяговым усилием до 31,39 кН (3,2 т)	маш -ч	-	9,4	-	-	-
4	МАТЕРИАЛЫ						
101-0587	Масло промышленное И-20А	т	0,00464	0,00681	0,00203	0,00223	0,00522
411-0041	Электроэнергия	кВт-ч	40	44	28	132	54
5	Масса	т	1,6	2,35	0,7	0,77	1,8

Таблица ГЭСНм 27-01-037 Оборудование для изготовления фотополимерных форм

Измеритель: шт.

Установка для изготовления фотополимерных форм:

27-01-037-01	экспонирующая
27-01-037-02	вымывная

Шифр ресурса	Наименование элемента затрат	Ед. измер	27-01-037-01	27-01-037-02
1	Затраты труда рабочих-монтажников Средний разряд работы	чел -ч	18,5	33
1 1			3,9	3,9
3	МАШИНЫ И МЕХАНИЗМЫ			
030401	Лебедки электрические тяговым усилием до 5,79 кН (0,59 т)	маш -ч	0,61	-
030403	Лебедки электрические тяговым усилием 19,62 кН (2 т)	маш -ч	-	1,86
4	МАТЕРИАЛЫ			
101-0587	Масло промышленное И-20А	т	0,00109	0,00464
411-0041	Электроэнергия	кВт-ч	16,5	112
5	Масса	т	0,375	1,6

Таблица ГЭСНм 27-01-038 Оборудование для изготовления клише

Измеритель: шт.

27-01-038-01	Машина травильная Станок.
27-01-038-02	цинкорубильный
27-01-038-03	универсальный для обработки плоских стереотипов и клише

Шифр ресурса	Наименование элемента затрат	Ед. измер	27-01-038-01	27-01-038-02	27-01-038-03
1	Затраты труда рабочих-монтажников Средний разряд работы	чел -ч	41,2	41,2	52,5
1 1			4	4	4
3	МАШИНЫ И МЕХАНИЗМЫ				
030401	Лебедки электрические тяговым усилием до 5,79 кН (0,59 т)	маш -ч	3,13	3,25	-
030402	Лебедки электрические тяговым усилием до 12,26 кН (1,25 т)	маш -ч	-	-	4,64
4	МАТЕРИАЛЫ				
101-0587	Масло промышленное И-20А	т	0,00099	0,00131	0,0029
411-0041	Электроэнергия	кВт-ч	2,24	3,1	11
5	Масса	т	0,34	0,45	1

Раздел 4. СТЕРЕОТИПНОЕ ОБОРУДОВАНИЕ

Таблица ГЭСНм 27-01-050 Прессы матричные

Измеритель: шт.

Пресс матричный гидравлический для тиснения, наибольшее усилие

27-01-050-01 2000 кН

27-01-050-02 4000 кН

Шифр ресурса	Наименование элемента затрат	Ед. измер	27-01-050-01	27-01-050-02
1	Затраты труда рабочих-монтажников	чел -ч	135	205
1.1	Средний разряд работы		4	4
2	Затраты труда машинистов	чел -ч		4,99
3	МАШИНЫ И МЕХАНИЗМЫ			
030404	Лебедки электрические тяговым усилием до 31,39 кН (3,2 т)	маш -ч	7,42	-
030406	Лебедки электрические тяговым усилием 78,48 кН (8 т)	маш -ч	-	4,99
4	МАТЕРИАЛЫ			
101-0587	Масло индустриальное И-20А	г	0,016	0,0093
201-0835	Подкладки металлические	кг	11,6	6,8
411-0041	Электроэнергия	кВт-ч	28	48
5	Масса	т	3,2	5,5

Таблица ГЭСНм 27-01-051 Нагревательные устройства к прессам

Измеритель: шт.

27-01-051-01 Устройство нагревательное к прессу

Шифр ресурса	Наименование элемента затрат	Ед. измер	27-01-051-01
1	Затраты труда рабочих-монтажников	чел -ч	46,4
1.1	Средний разряд работы		4
3	МАШИНЫ И МЕХАНИЗМЫ		
030402	Лебедки электрические тяговым усилием до 12,26 кН (1,25 т)	маш -ч	3,94
4	МАТЕРИАЛЫ		
101-0587	Масло индустриальное И-20А	т	0,0022
411-0041	Электроэнергия	кВт-ч	44,8
5	Масса	т	0,75

Таблица ГЭСНм 27-01-052 Автоматы стереотипные круглоотливные

Измеритель: шт.

27-01-052-01 Автомат стереотипный отливной к газетным ротациям

Шифр ресурса	Наименование элемента затрат	Ед. измер	27-01-052-01
1	Затраты труда рабочих-монтажников	чел -ч	687
1.1	Средний разряд работы		4,1
2	Затраты труда машинистов	чел -ч	14,38
3	МАШИНЫ И МЕХАНИЗМЫ		
030406	Лебедки электрические тяговым усилием 78,48 кН (8 т)	маш -ч	14,38
4	МАТЕРИАЛЫ		
101-0587	Масло индустриальное И-20А	т	0,0165
201-0835	Подкладки металлические	кг	12,03
411-0041	Электроэнергия	кВт-ч	88,5
5	Масса	т	5,7

Таблица ГЭСНм 27-01-053 Полуавтоматы стереотипные отливные

Измеритель: шт.

Полуавтомат.

27-01-053-01 стереотипный

27-01-053-02 стереотипный литейный

Шифр ресурса	Наименование элемента затрат	Ед измер	27-01-053-01	27-01-053-02
1	Затраты труда рабочих-монтажников	чел -ч	71,1	51,5
1 1	Средний разряд работы		3,9	3,9
3	МАШИНЫ И МЕХАНИЗМЫ			
030403	Лебедки электрические тяговым усилием 19,62 кН (2 т)	маш -ч	-	1,86
030404	Лебедки электрические тяговым усилием до 31,39 кН (3,2 т)	маш -ч	5,92	-
4	МАТЕРИАЛЫ			
101-0587	Масло индустриальное И-20А	т	0,0075	0,0052
201-0835	Подкладки металлические	кг	5,5	3,8
411-0041	Электроэнергия	кВт-ч	65,2	56
5	Масса	т	2,6	1,8

Таблица ГЭСНм 27-01-054 Разное отливное оборудование

Измеритель: шт.

27-01-054-01 Станок для отливки плоских стереотипов

27-01-054-02 Элеватор загрузочный

Шифр ресурса	Наименование элемента затрат	Ед измер	27-01-054-01	27-01-054-02
1	Затраты труда рабочих-монтажников	чел -ч	51,5	79,3
1 1	Средний разряд работы		4,1	4,1
3	МАШИНЫ И МЕХАНИЗМЫ			
030401	Лебедки электрические тяговым усилием до 5,79 кН (0,59 т)	маш -ч	-	2,2
030402	Лебедки электрические тяговым усилием до 12,26 кН (1,25 т)	маш -ч	4,52	-
4	МАТЕРИАЛЫ			
101-0587	Масло индустриальное И-20А	т	0,0018	0,0013
411-0041	Электроэнергия	кВт-ч	0,6	1,4
5	Масса	т	0,61	0,45

Таблица ГЭСНм 27-01-055 Автоматы стереотипные отделочные

Измеритель: шт.

27-01-055-01 Автомат отделочный комбинированный для стереотипов к газетным ротационным машинам

Шифр ресурса	Наименование элемента затрат	Ед измер	27-01-055-01
1	Затраты труда рабочих-монтажников	чел -ч	286
1 1	Средний разряд работы		4,1
3	МАШИНЫ И МЕХАНИЗМЫ		
030405	Лебедки электрические тяговым усилием до 49,05 кН (5 т)	маш.-ч	20,53
4	МАТЕРИАЛЫ		
101-0587	Масло индустриальное И-20А	т	0,01
201-0835	Подкладки металлические	кг	7,2
411-0041	Электроэнергия	кВт-ч	19,4
5	Масса	т	3,4

Таблица ГЭСНм 27-01-056 Станки для отделки стереотипов

Измеритель: шт.

Станок:

27-01-056-01 фрезерно-отделочный к газетным ротациям

27-01-056-02 для отрезки прилива и снятия факета

27-01-056-03 ростовой для круглых стереотипов

27-01-056-04 для отрезки гузки

Шифр ресурса	Наименование элемента затрат	Ед измер	27-01-056-01	27-01-056-02	27-01-056-03	27-01-056-04
1	Затраты труда рабочих-монтажников	чел -ч	27,8	27,8	16,5	32
1 1	Средний разряд работы		4,2	3,9	3,9	4
3	МАШИНЫ И МЕХАНИЗМЫ					
030401	Лебедки электрические тяговым усилием до 5,79 кН (0,59 т)	маш -ч	-	1,74	-	-
030402	Лебедки электрические тяговым усилием до 12,26 кН (1,25 т)	маш -ч	2,2	-	2,78	2,44

Шифр ресурса	Наименование элемента затрат	Ед. измер	27-01-056-01	27-01-056-02	27-01-056-03	27-01-056-04
4	МАТЕРИАЛЫ					
101-0587	Масло индустриальное И-20А	г	0,0017	0,0012	0,0023	0,0023
201-0835	Подкладки металлические	кг	1,3	0,84	1,7	1,7
411-0041	Электроэнергия	кВт-ч	2,8	5,9	4,8	3,1
5	Масса	т	0,6	0,4	0,8	0,8

ОТДЕЛ 02. ПЕЧАТНОЕ ОБОРУДОВАНИЕ

Раздел 1. ОБОРУДОВАНИЕ ДЛЯ ВЫСОКОЙ ПЕЧАТИ

Таблица ГЭСНм 27-02-001 Машины плоскочечатные малоформатные

Измеритель: шт.

27-02-001-01 Машина плоскочечатная малая

27-02-001-02 Автомат плоскочечатный, формат 46x60 см

Шифр ресурса	Наименование элемента затрат	Ед. измер	27-02-001-01	27-02-001-02
1	Затраты труда рабочих-монтажников	чел -ч	128	149
1 1	Средний разряд работы		4	4
3	МАШИНЫ И МЕХАНИЗМЫ			
030404	Лебедки электрические тяговым усилием до 31.39 кН (3.2 т)	маш -ч	9,74	-
030405	Лебедки электрические тяговым усилием до 49.05 кН (5 т)	маш -ч	-	16,82
4	МАТЕРИАЛЫ			
101-0587	Масло индустриальное И-20А	т	0,00774	0,0116
201-0835	Подкладки металлические	кг	5,63	8,44
411-0041	Электроэнергия	кВт-ч	4,2	18,8
5	Масса	т	2,67	4

Таблица ГЭСНм 27-02-002 Машины ротационные ролевые

Измеритель: шт.

Машина ротационная ролевая газетная, ширина бумажного рулона 84 см

27-02-002-01 однорольная

27-02-002-02 двухрольная

Шифр ресурса	Наименование элемента затрат	Ед. измер	27-02-002-01	27-02-002-02
1	Затраты труда рабочих-монтажников	чел -ч	1363	2321
1 1	Средний разряд работы		4,1	4,1
2	Затраты труда машинистов	чел -ч	5,89	11,99
3	МАШИНЫ И МЕХАНИЗМЫ			
021102	Краны на автомобильном ходу при работе на монтаже технологического оборудования 10 т	маш -ч	5,89	11,99
030405	Лебедки электрические тяговым усилием до 49.05 кН (5 т)	маш -ч	101,62	176,55
4	МАТЕРИАЛЫ			
101-0587	Масло индустриальное И-20А	т	0,08	0,1624
201-0835	Подкладки металлические	кг	58	118,2
411-0041	Электроэнергия	кВт-ч	84	168
5	Масса	т	27,5	56

Раздел 2. ОБОРУДОВАНИЕ ДЛЯ ОФСЕТНОЙ ПЕЧАТИ

Таблица ГЭСНм 27-02-012 Машины офсетные малые

Измеритель: шт.

27-02-012-01 Машина офсетная малая однокрасочная

Машина офсетная малая ротационная однокрасочная листовая, формат

27-02-012-02 56x76 см

27-02-012-03 48,5x66 см

27-02-012-04 Машина офсетная малая ротационная двухкрасочная листовая, формат 56x76 см

Шифр ресурса	Наименование элемента затрат	Ед. измер	27-02-012-01	27-02-012-02	27-02-012-03	27-02-012-04
1	Затраты труда рабочих-монтажников	чел -ч	107	240	130	470
1 1	Средний разряд работы		4,1	4,1	4,1	4,1
2	Затраты труда машинистов	чел -ч				24,59
3	МАШИНЫ И МЕХАНИЗМЫ					
030402	Лебедки электрические тяговым усилием до 12,26 кН (1 25 т)	маш -ч	4,41	-	-	-
030403	Лебедки электрические тяговым усилием 19,62 кН (2 т)	маш -ч	-	-	11,37	-
030405	Лебедки электрические тяговым усилием до 49,05 кН (5 т)	маш -ч	-	12,3	-	-
030407	Лебедки электрические тяговым усилием 122,62 кН (12,5 т)	маш -ч	-	-	-	24,59
4	МАТЕРИАЛЫ					
101-0587	Масло индустриальное И-20А	т	0,00203	0,0168	0,0057	0,0244
201-0835	Подкладки металлические	кг	1,48	12,2	4,11	17,7
411-0041	Электроэнергия	кВт-ч	3,1	30,8	5,3	6,5
5	Масса	т	0,75	5,8	1,95	8,4

Таблица ГЭСНм 27-02-013 Машины офсетные листовые

Измеритель: шт.

Машина офсетная листовая, формат

27-02-013-01	90x126 см, однокрасочная
27-02-013-02	70x 100 см, двухкрасочная
27-02-013-03	90x 120 см, двухкрасочная
27-02-013-04	90x126 см, двухкрасочная
27-02-013-05	100x140 см, двухкрасочная
27-02-013-06	70x 100 см, четырехкрасочная
27-02-013-07	90x 126 см, четырехкрасочная
27-02-013-08	100x140 см, четырехкрасочная
27-02-013-09	70x 100 см, шестикрасочная

Шифр ресурса	Наименование элемента затрат	Ед. измер	27-02-013-01	27-02-013-02	27-02-013-03	27-02-013-04	27-02-013-05
1	Затраты труда рабочих-монтажников	чел -ч	903	776	561	1109	1196
1 1	Средний разряд работы		4,1	4,1	4,1	4,1	4,1
3	МАШИНЫ И МЕХАНИЗМЫ						
030405	Лебедки электрические тяговым усилием до 49,05 кН (5 т)	маш -ч	68,21	60,32	54,64	100,92	97,56
4	МАТЕРИАЛЫ						
101-0587	Масло индустриальное И-20А	т	0,0644	0,0484	0,0458	0,0967	0,1015
201-0835	Подкладки металлические	кг	46,8	35,2	33,3	70,4	73,9
411-0041	Электроэнергия	кВт-ч	43,4	64,4	64,4	70	70
5	Масса	т	22,2	16,68	15,8	33,35	35

Шифр ресурса	Наименование элемента затрат	Ед. измер	27-02-013-06	27-02-013-07	27-02-013-08	27-02-013-09
1	Затраты труда рабочих-монтажников	чел -ч	1439	1310	1889	1101
1 1	Средний разряд работы		4,1	4,1	4,1	4,1
3	МАШИНЫ И МЕХАНИЗМЫ					
030405	Лебедки электрические тяговым усилием до 49,05 кН (5 т)	маш -ч	138,04	146,16	155,44	98,25
4	МАТЕРИАЛЫ					
101-0587	Масло индустриальное И-20А	т	0,0813	0,1624	0,17	0,118
201-0835	Подкладки металлические	кг	59,1	118,2	123,6	86
411-0041	Электроэнергия	кВт-ч	85,7	123,2	182	232
5	Масса	т	28,03	56	58,6	40,65

Таблица ГЭСНм 27-02-014 Машины офсетные рулонные

Измеритель: шт.

Машина офсетная ротационная рулонная газетная, формат:

27-02-014-01	62x42 см
27-02-014-02	59,4x42 см, однорулонная
27-02-014-03	59,4x42 см, двухрулонная
27-02-014-04	Машина офсетная ротационная рулонная, ширина бумажного полотна 66 см, четырехкрасочная

Шифр ресурса	Наименование элемента затрат	Ед. измер	27-02-014-01	27-02-014-02	27-02-014-03	27-02-014-04
1 1 1	Затраты труда рабочих-монтажников Средний разряд работы	чел -ч	207 4	599 4	1095 4,1	1313 4,2
3 030405	МАШИНЫ И МЕХАНИЗМЫ Лебедки электрические тяговым усилием до 49,05 кН (5 т)	маш -ч	7,89	33,18	57,07	45,36
4 101-0587 201-0835 411-0041	МАТЕРИАЛЫ Масло индустриальное И-20А Подкладки металлические Электроэнергия	т кг кВт-ч	0,0171 12,4 25,2	0,0464 33,8 88	0,0928 67,5 176	0,0372 27,1 120
5	Масса	т	5,9	16	32	12,84

Таблица ГЭСНм 27-02-015 Машины офсетные ролевые многокрасочные

Измеритель: шт.

27-02-015-01 Машина офсетная ролевая многокрасочная ротационная газетная, ширина бумажного полотна 168 см (двухрольная секция)

Шифр ресурса	Наименование элемента затрат	Ед. измер	27-02-015-01
1 1 1	Затраты труда рабочих-монтажников Средний разряд работы	чел -ч	33762 4,2
2	Затраты труда машинистов	чел -ч	635,53
3 020812 021104 030405	МАШИНЫ И МЕХАНИЗМЫ Краны мостовые электрические при работе на монтаже технологического оборудования общего назначения 16 т Краны на автомобильном ходу при работе на монтаже технологического оборудования 16 т Лебедки электрические тяговым усилием до 49,05 кН (5 т)	маш -ч маш -ч маш -ч	597,38 38,15 146,16
4 101-0587 201-0835 411-0041	МАТЕРИАЛЫ Масло индустриальное И-20А Подкладки металлические Электроэнергия	г кг кВт-ч	0,798 580 239
5	Масса	т	275

Раздел 3. СТАНКИ КОРРЕКТУРНЫЕ, ПРОБОПЕЧАТНЫЕ

Таблица ГЭСНм 27-02-025 Станки пробопечатные офсетные

Измеритель: шт.

Станок.

27-02-025-01 пробопечатный офсетный, формат 70x104 см

27-02-025-02 офсетно-переводной, формат 92x126 см

Шифр ресурса	Наименование элемента затрат	Ед. измер	27-02-025-01	27-02-025-02
1 1 1	Затраты труда рабочих-монтажников Средний разряд работы	чел -ч	113 3,8	128 3,9
3 030405	МАШИНЫ И МЕХАНИЗМЫ Лебедки электрические тяговым усилием до 49,05 кН (5 т)	маш -ч	7,54	10,44
4 101-0587 201-0835 411-0041	МАТЕРИАЛЫ Масло индустриальное И-20А Подкладки металлические Электроэнергия	т кг кВт-ч	0,0125 9,1 7,6	0,0203 14,8 4,8
5	Масса	т	4,3	7

Раздел 4. ВСПОМОГАТЕЛЬНОЕ ОБОРУДОВАНИЕ

Таблица ГЭСНм 27-02-030 Машины краскотерочные

Измеритель: шт.

27-02-030-01 Машина краскотерочная

Шифр ресурса	Наименование элемента затрат	Ед. измер	27-02-030-01
1 1 1	Затраты труда рабочих-монтажников Средний разряд работы	чел -ч	31 4
3 030402	МАШИНЫ И МЕХАНИЗМЫ Лебедки электрические тяговым усилием до 12,26 кН (1,25 т)	маш -ч	2,2
4 101-0587 411-0041	МАТЕРИАЛЫ Масло индустриальное И-20А Электроэнергия	г кВт-ч	0,0019 4,2
5	Масса	т	0,65

Таблица ГЭСНм 27-02-031 Оборудование специальное

Измеритель: шт.

Устройство:

27-02-031-01	счетно-комплектующее
27-02-031-02	приемно-комплектующее, автоматическое
27-02-031-03	распределительно-транспортирующее

Шифр ресурса	Наименование элемента затрат	Ед. измер	27-02-031-01	27-02-031-02	27-02-031-03
1 1 1	Затраты труда рабочих-монтажников Средний разряд работы	чел -ч	135 4	126 4	21,6 3
3 030402 030403	МАШИНЫ И МЕХАНИЗМЫ Лебедки электрические тяговым усилием до 12,26 кН (1,25 т) Лебедки электрические тяговым усилием 19,62 кН (2 т)	маш -ч маш -ч	- 8,53	5,92 -	1,21 -
4 101-0587 201-0835 411-0041	МАТЕРИАЛЫ Масло индустриальное И-20А Подкладки мегаллические Электроэнергия	т кг кВт-ч	0,00551 4,01 6,4	0,00363 2,64 22,4	0,00218 - -
5	Масса	т	1,9	1,25	0,75

Таблица ГЭСНм 27-02-032 Транспортёры газетные

Измеритель: шт.

Станция:

27-02-032-01	приемная
27-02-032-02	выводная

Измеритель: 10 м

27-02-032-03	Колея транспортера
--------------	--------------------

Шифр ресурса	Наименование элемента затрат	Ед. измер	27-02-032-01	27-02-032-02	27-02-032-03
1 1 1	Затраты труда рабочих-монтажников Средний разряд работы	чел -ч	73,1 4,1	100 4,1	231 4,2
3 030401 030402	МАШИНЫ И МЕХАНИЗМЫ Лебедки электрические тяговым усилием до 5,79 кН (0,59 т) Лебедки электрические тяговым усилием до 12,26 кН (1,25 т)	маш -ч маш -ч	2,24 -	- 5,46	0,23 -
4 101-0587 411-0041	МАТЕРИАЛЫ Масло индустриальное И-20А Электроэнергия	т кВт-ч	0,00135 12,4	0,0028 12,4	0,00038 12,4
5	Масса	т	0,465	0,96	0,13

Таблица ГЭСНм 27-02-033 Оборудование вспомогательное к офсетным печатным машинам

Измеритель: шт.

27-02-033-01	Установка для приготовления увлажняющего раствора
27-02-033-02	Машина пневматическая для загибки офсетных печатных форм
27-02-033-03	Станок для пробивки отверстий в офсетных печатных пластинах
27-02-033-04	Станок для крепления планок к офсетной резине

Шифр ресурса	Наименование элемента затрат	Ед. измер	27-02-033-01	27-02-033-02	27-02-033-03	27-02-033-04
1 1 1	Затраты труда рабочих-монтажников Средний разряд работы	чел -ч	33 4	46,4 4,1	32 4,1	39,1 4,1

Шифр ресурса	Наименование элемента затрат	Ед. измер	27-02-033-01	27-02-033-02	27-02-033-03	27-02-033-04
3	МАШИНЫ И МЕХАНИЗМЫ					
030401	Лебедки электрические тяговым усилием до 5,79 кН (0,59 т)	маш -ч	0,48	-	0,44	0,63
030402	Лебедки электрические тяговым усилием до 12,26 кН (1,25 т)	маш -ч	-	0,96	-	-
4	МАТЕРИАЛЫ					
101-0587	Масло индустриальное И-20А	т	0,00067	0,00223	0,00069	0,00148
201-0835	Подкладки металлические	кп	0,49	1,62	0,5	1,1
411-0041	Электроэнергия	кВт-ч	1,56	1,92	4,2	2,8
5	Масса	т	0,23	0,768	0,238	0,51

ОТДЕЛ 03. БРОШЮРОВОЧНО-ПЕРЕПЛЕТНОЕ ОБОРУДОВАНИЕ

Раздел 1. МАШИНЫ РЕЗАЛЬНЫЕ

Таблица ГЭСНм 27-03-001 Машины листорезальные

Измеритель: шт.

Машина листорезальная для рулонов, количество рулонов:

27-03-001-01	1
27-03-001-02	2
27-03-001-03	4
27-03-001-04	Машина листорезальная

Шифр ресурса	Наименование элемента затрат	Ед. измер	27-03-001-01	27-03-001-02	27-03-001-03	27-03-001-04
1	Затраты труда рабочих-монтажников	чел -ч	155	196	252	34
1 1	Средний разряд работы		4	4	4	4
3	МАШИНЫ И МЕХАНИЗМЫ					
030402	Лебедки электрические тяговым усилием до 12,26 кН (1,25 т)	маш -ч	-	-	-	2,67
030405	Лебедки электрические тяговым усилием до 49,05 кН (5 т)	маш -ч	11,48	9,98	9,51	-
4	МАТЕРИАЛЫ					
101-0587	Масло индустриальное И-20А	т	0,0104	0,0136	0,0142	0,0029
201-0835	Подкладки металлические	кп	7,6	9,9	10,3	-
411-0041	Электроэнергия	кВт-ч	18,4	26,8	26,8	1,72
5	Масса	т	3,6	4,7	4,9	1

Таблица ГЭСНм 27-03-002 Машины бумагорезальные одноножевые

Измеритель: шт.

Машина бумагорезальная одноножевая, длина резания:

27-03-002-01	720 мм
27-03-002-02	1250 мм
27-03-002-03	1390 мм

Шифр ресурса	Наименование элемента затрат	Ед. измер	27-03-002-01	27-03-002-02	27-03-002-03
1	Затраты труда рабочих-монтажников	чел -ч	99	141	204
1 1	Средний разряд работы		4	4	4
3	МАШИНЫ И МЕХАНИЗМЫ				
030403	Лебедки электрические тяговым усилием 19,62 кН (2 т)	маш -ч	5,8	-	-
030405	Лебедки электрические тяговым усилием до 49,05 кН (5 т)	маш -ч	-	7,89	12,53
4	МАТЕРИАЛЫ				
101-0587	Масло индустриальное И-20А	т	0,0044	0,0104	0,0129
201-0835	Подкладки металлические	кг	3,2	7,6	9,4
411-0041	Электроэнергия	кВт-ч	5,6	22	24
5	Масса	т	1,5	3,6	4,45

Таблица ГЭСНм 27-03-003 Машины бумагорезальные с программным управлением

Измеритель: шт.

Машина бумагорезальная с программным управлением, длина резания

27-03-003-01 1320 мм

27-03-003-02 1680 мм

Шифр ресурса	Наименование элемента затрат	Ед. измер	27-03-003-01	27-03-003-02
1	Затраты труда рабочих-монтажников	чел -ч	157	185
1 1	Средний разряд работы		4	4
3	МАШИНЫ И МЕХАНИЗМЫ			
030403	Лебедки электрические тяговым усилием 19,62 кН (2 т)	маш -ч	8,93	-
030405	Лебедки электрические тяговым усилием до 49,05 кН (5 т)	маш -ч	-	12,53
4	МАТЕРИАЛЫ			
101-0587	Масло промышленное И-20А	г	0,011	0,0174
201-0835	Подкладки металлические	кг	8	12,7
411-0041	Электроэнергия	кВт-ч	18,2	21
5	Масса	т	3,8	6

Таблица ГЭСНм 27-03-004 Машины бумагорезальные трехножевые

Измеритель: шт.

Машина бумагорезальная трехножевая, наибольший размер обрезаемых блоков:

27-03-004-01 245x340 мм, автоматическая

27-03-004-02 315x450 мм, полуавтоматическая

27-03-004-03 430x300 мм, автоматическая

Шифр ресурса	Наименование элемента затрат	Ед. измер	27-03-004-01	27-03-004-02	27-03-004-03
1	Затраты труда рабочих-монтажников	чел -ч	90,6	75,2	131
1 1	Средний разряд работы		4	4	4
3	МАШИНЫ И МЕХАНИЗМЫ				
030404	Лебедки электрические тяговым усилием до 31,39 кН (3,2 т)	маш -ч	-	5,22	2,09
030405	Лебедки электрические тяговым усилием до 49,05 кН (5 т)	маш -ч	8,58	-	-
4	МАТЕРИАЛЫ				
101-0587	Масло промышленное И-20А	т	0,0102	0,0093	0,0076
201-0835	Подкладки металлические	кг	7,4	6,8	5,5
411-0041	Электроэнергия	кВт-ч	16,8	11,5	8,4
5	Масса	т	3,5	3,2	2,63

Таблица ГЭСНм 27-03-005 Разные резальные машины и станки

Измеритель: шт.

Машина

27-03-005-01 бобинорезальная

27-03-005-02 картонорезальная

27-03-005-03 Станок картонорезальный

Шифр ресурса	Наименование элемента затрат	Ед. измер	27-03-005-01	27-03-005-02	27-03-005-03
1	Затраты труда рабочих-монтажников	чел -ч	102	21,6	26,8
1 1	Средний разряд работы		4	3,8	3,8
3	МАШИНЫ И МЕХАНИЗМЫ				
030401	Лебедки электрические тяговым усилием до 5,79 кН (0,59 т)	маш -ч	-	-	1,51
030402	Лебедки электрические тяговым усилием до 12,26 кН (1,25 т)	маш -ч	-	1,16	-
030404	Лебедки электрические тяговым усилием до 31,39 кН (3,2 т)	маш -ч	1,86	-	-
4	МАТЕРИАЛЫ				
101-0587	Масло промышленное И-20А	т	0,00068	0,0029	0,00008
201-0835	Подкладки металлические	кг	5	2,11	0,61
411-0041	Электроэнергия	кВт-ч	24,4	2,8	1,7
5	Масса	т	2,35	1	0,29

Раздел 2.ОБОРУДОВАНИЕ ДЛЯ ФАЛЬЦОВКИ, КОМПЛЕКТОВКИ И СКРЕПЛЕНИЯ КНИЖНЫХ БЛОКОВ

Таблица ГЭСНм 27-03-015 Машины фальцевальные малоформатные

Измеритель: шт.

27-03-015-01 Автомат фальцевальный кассетный, формат до 30х45 см

27-03-015-02 Машина фальцевальная комбинированная, формат до 45х60 см

Шифр ресурса	Наименование элемента затрат	Ед. измер	27-03-015-01	27-03-015-02
1	Затраты труда рабочих-монтажников Средний разряд работы	чел -ч	41,2	42,2
1 1			4,1	4
3	МАШИНЫ И МЕХАНИЗМЫ			
030401	Лебедки электрические тяговым усилием до 5,79 кН (0,59 т)	маш -ч	3,25	3,36
4	МАТЕРИАЛЫ			
101-0587	Масло индустриальное И-20А	т	0,0014	0,0014
411-0041	Электроэнергия	кВт-ч	1,72	1,72
5	Масса	т	0,477	0,48

Таблица ГЭСНм 27-03-016 Машины фальцевальные

Измеритель: шт.

Машина фальцевальная комбинированная

27-03-016-01 с устройством для скрепления тетрадей термонитями

27-03-016-02 формат до 71х105 см

Машина фальцевальная кассетная, формат:

27-03-016-03 45х84 см

27-03-016-04 71х108 см

27-03-016-05 90х125 см

Шифр ресурса	Наименование элемента затрат	Ед. измер	27-03-016-01	27-03-016-02	27-03-016-03	27-03-016-04	27-03-016-05
1	Затраты труда рабочих-монтажников Средний разряд работы	чел -ч	168	144	88	180	212
1 1			4,1	4,2	4,1	4,1	4,1
3	МАШИНЫ И МЕХАНИЗМЫ						
030401	Лебедки электрические тяговым усилием до 5,79 кН (0,59 т)	маш -ч	-	-	6,38	-	-
030402	Лебедки электрические тяговым усилием до 12,26 кН (1,25 т)	маш -ч	-	9,98	-	-	-
030404	Лебедки электрические тяговым усилием до 31,39 кН (3,2 т)	маш -ч	11,95	-	-	17,05	16,12
4	МАТЕРИАЛЫ						
101-0587	Масло индустриальное И-20А	т	0,008	0,0054	0,0025	0,0066	0,0077
411-0041	Электроэнергия	кВт-ч	14	9,32	9,8	11,2	17,6
5	Масса	т	2,75	1,85	0,85	2,27	2,65

Таблица ГЭСНм 27-03-017 Линии для бесшвейного скрепления блоков

Измеритель: шт.

27-03-017-01 Линия поточная для бесшвейного скрепления книжных блоков

Шифр ресурса	Наименование элемента затрат	Ед. измер	27-03-017-01
1	Затраты труда рабочих-монтажников Средний разряд работы	чел -ч	407
1 1			4,1
3	МАШИНЫ И МЕХАНИЗМЫ		
030404	Лебедки электрические тяговым усилием до 31,39 кН (3,2 т)	маш -ч	16,59
4	МАТЕРИАЛЫ		
101-0587	Масло индустриальное И-20А	т	0,0189
201-0835	Подкладки металлические	кг	13,7
411-0041	Электроэнергия	кВт-ч	91
5	Масса	т	6,5

Таблица ГЭСНм 27-03-018 Машины листоподборочные

Измеритель: шт.

Машина листоподборочная с числом станций.

27-03-018-01	12
27-03-018-02	18
27-03-018-03	24
27-03-018-04	12, швейная
27-03-018-05	18, швейная
27-03-018-06	24, швейная

Шифр ресурса	Наименование элемента затрат	Ед. измер	27-03-018-01	27-03-018-02	27-03-018-03
1	Затраты труда рабочих-монтажников	чел -ч	226	280	286
1 1	Средний разряд работы		4	4,1	4,1
3	МАШИНЫ И МЕХАНИЗМЫ				
030404	Лебедки электрические тяговым усилием до 31,39 кН (3,2 т)	маш -ч	19,49	-	-
030405	Лебедки электрические тяговым усилием до 49,05 кН (5 т)	маш -ч	-	25,29	27,03
4	МАТЕРИАЛЫ				
101-0587	Масло индустриальное И-20А	т	0,0079	0,0099	0,0119
201-0835	Подкладки металлические	кг	5,8	7,2	8,7
411-0041	Электроэнергия	кВт-ч	7,6	9,5	11,5
5	Масса	т	2,74	3,42	4,1

Шифр ресурса	Наименование элемента затрат	Ед. измер	27-03-018-04	27-03-018-05	27-03-018-06
1	Затраты труда рабочих-монтажников	чел -ч	277	333	322
1 1	Средний разряд работы		4,1	4,1	4
3	МАШИНЫ И МЕХАНИЗМЫ				
030405	Лебедки электрические тяговым усилием до 49,05 кН (5 т)	маш -ч	26,1	32,36	33,64
4	МАТЕРИАЛЫ				
101-0587	Масло индустриальное И-20А	т	0,011	0,0131	0,0155
201-0835	Подкладки металлические	кг	8	9,5	11,3
411-0041	Электроэнергия	кВт-ч	8,2	10,3	12
5	Масса	т	3,79	4,52	5,35

Таблица ГЭСНм 27-03-019 Агрегаты вкладочно-швейно-резальные

Измеритель: шт.

27-03-019-01 Агрегат вкладочно-швейно-резальный, формат до 32x48 см

Шифр ресурса	Наименование элемента затрат	Ед. измер	27-03-019-01
1	Затраты труда рабочих-монтажников	чел -ч	716
1 1	Средний разряд работы		4,1
3	МАШИНЫ И МЕХАНИЗМЫ		
030405	Лебедки электрические тяговым усилием до 49,05 кН (5 т)	маш -ч	15,08
4	МАТЕРИАЛЫ		
101-0587	Масло индустриальное И-20А	т	0,0203
201-0835	Подкладки металлические	кг	14,7
411-0041	Электроэнергия	кВт-ч	16,1
5	Масса	т	6,99

Таблица ГЭСНм 27-03-020 Машины ниткошвейные и форзацприклеечные

Измеритель: шт.

27-03-020-01	Машина для приклейки форзацев
27-03-020-02	Автомат ниткошвейный
27-03-020-03	Машина ниткошвейная полуавтоматическая
27-03-020-04	Полуавтомат ниткошвейный

Шифр ресурса	Наименование элемента затрат	Ед. измер	27-03-020-01	27-03-020-02	27-03-020-03	27-03-020-04
1	Затраты труда рабочих-монтажников	чел -ч	24,7	238	85,5	97
1 1	Средний разряд работы		4	4,2	4,1	4,1
3	МАШИНЫ И МЕХАНИЗМЫ					
030402	Лебедки электрические тяговым усилием до 12,26 кН (1,25 т)	маш -ч	4,52	-	4,64	-
030403	Лебедки электрические тяговым усилием 19,62 кН (2 т)	маш -ч	-	7,66	-	7,54

Шифр ресурса	Наименование элемента затрат	Ед. измер	27-03-020-01	27-03-020-02	27-03-020-03	27-03-020-04
4	МАТЕРИАЛЫ					
101-0587	Масло индустриальное И-20А	л	0,0023	0,0038	0,0028	0,0035
411-0041	Электроэнергия	кВт-ч	3,1	8,4	2,3	5,6
5	Масса	т	0,78	1,3	0,98	1,2

Раздел 3. ОБОРУДОВАНИЕ ДЛЯ ОБРАБОТКИ КНИЖНЫХ БЛОКОВ

Таблица ГЭСНм 27-03-030 Агрегаты блокообработывающие

Измеритель: шт.

Агрегат.

27-03-030-01 заклеечно-резальный

27-03-030-02 блокообработывающий

Шифр ресурса	Наименование элемента затрат	Ед. измер	27-03-030-01	27-03-030-02
1	Затраты труда рабочих-монтажников	чел -ч	1600	1054
1 1	Средний разряд работы		4,1	4,1
2	Затраты труда машинистов	чел -ч	2,62	1,74
3	МАШИНЫ И МЕХАНИЗМЫ			
021102	Краны на автомобильном ходу при работе на монтаже технологического оборудования 10 т	маш -ч	2,62	1,74
030405	Лебедки электрические тяговым усилием до 49,05 кН (5 т)	маш -ч	62,06	43,73
4	МАТЕРИАЛЫ			
101-0587	Масло индустриальное И-20А	т	0,0392	0,0279
201-0835	Подкладки металлические	кг	28,5	20,3
411-0041	Электроэнергия	кВт-ч	61,6	22,3
5	Масса	т	13,5	9,62

Таблица ГЭСНм 27-03-031 Машины для обработки книжных блоков

Измеритель: шт.

27-03-031-01 Машина книговставочная

27-03-031-02 Устройство сушильно-передающее
Машина для обработки книжных блоков.

27-03-031-03 оклеечно-капталная

27-03-031-04 круглильно-кашировальная

27-03-031-05 прессовально-штриховальная

Шифр ресурса	Наименование элемента затрат	Ед. измер	27-03-031-01	27-03-031-02	27-03-031-03	27-03-031-04	27-03-031-05
1	Затраты труда рабочих-монтажников	чел -ч	315	141	213	228	162
1 1	Средний разряд работы		4,1	4	4,1	4,1	4
3	МАШИНЫ И МЕХАНИЗМЫ						
030403	Лебедки электрические тяговым усилием 19,62 кН (2 т)	маш -ч	-	13,22	11,83	-	-
030404	Лебедки электрические тяговым усилием до 31,39 кН (3,2 т)	маш -ч	13,11	-	-	-	13,69
030405	Лебедки электрические тяговым усилием до 49,05 кН (5 т)	маш -ч	-	-	-	4,64	-
4	МАТЕРИАЛЫ						
101-0587	Масло индустриальное И-20А	т	0,0087	0,0056	0,0052	0,0097	0,0093
201-0835	Подкладки металлические	кг	6,33	4,1	3,8	7,1	6,8
411-0041	Электроэнергия	кВт-ч	14,2	38,4	6,2	7,3	7,1
5	Масса	т	3	1,924	1,8	3,35	3,2

Таблица ГЭСНм 27-03-032 Станки для обработки книжных блоков

Измеритель: шт.

Станок для обработки книжных блоков:

27-03-032-01 блокозаклеечный

27-03-032-02 круглильный

27-03-032-03 для проклейки каптала
 27-03-032-04 гидравлический для обжима корешков книжных блоков

Шифр ресурса	Наименование элемента затрат	Ед. измер	27-03-032-01	27-03-032-02	27-03-032-03	27-03-032-04
1 1 1	Затраты труда рабочих-монтажников Средний разряд работы	чел -ч	41,2 4	41,2 4	38,1 4	41,2 4
3 030401	МАШИНЫ И МЕХАНИЗМЫ Лебедки электрические тяговым усилием до 5 79 кН (0.59 т)	маш -ч	3,25	3,25	2,78	3,25
4 101-0587 411-0041	МАТЕРИАЛЫ Масло промышленное И-20А Электроэнергия	т кВт-ч	0,00088 1,7	0,00132 2,3	0,00077 7,8	0,0011 6,2
5	Масса	т	0,304	0,455	0,265	0,38

Таблица ГЭСНм 27-03-033 Устройства транспортно-передающие

Измеритель: шт.

27-03-033-01 Устройство транспортно-синхронизирующее
Транспортер
27-03-033-02 удлинительный
27-03-033-03 поворотный
27-03-033-04 загрузочный

Шифр ресурса	Наименование элемента затрат	Ед. измер	27-03-033-01	27-03-033-02	27-03-033-03	27-03-033-04
1 1 1	Затраты труда рабочих-монтажников Средний разряд работы	чел -ч	23,7 3,9	25,8 3,9	18,5 3,9	33 3,9
3 030401	МАШИНЫ И МЕХАНИЗМЫ Лебедки электрические тяговым усилием до 5.79 кН (0.59 т)	маш -ч	2,2	1,74	1,11	2,78
4 101-0587	МАТЕРИАЛЫ Масло промышленное И-20А	т	0,00001	0,00001	0,00001	0,00001
5	Масса	т	0,5	0,461	0,192	0,51

Раздел 4.ОБОРУДОВАНИЕ ДЛЯ ИЗГОТОВЛЕНИЯ ПЕРЕПЛЕТНЫХ КРЫШЕК

Таблица ГЭСНм 27-03-040 Машины крышкоделательные

Измеритель: шт.

Машина
 27-03-040-01 крышкоделательная
 27-03-040-02 крышкоделательная универсальная

Шифр ресурса	Наименование элемента затрат	Ед. измер	27-03-040-01	27-03-040-02
1 1 1	Затраты труда рабочих-монтажников Средний разряд работы	чел -ч	297 4,1	168 4
3 030404 030405	МАШИНЫ И МЕХАНИЗМЫ Лебедки электрические тяговым усилием до 31,39 кН (3,2 т) Лебедки электрические тяговым усилием до 49,05 кН (5 т)	маш -ч маш -ч	- 19,84	9,16 -
4 101-0587 201-0835 411-0041	МАТЕРИАЛЫ Масло промышленное И-20А Подкладки металлические Электроэнергия	т кг кВт-ч	0,0119 8,7 21,2	0,0067 4,9 11,6
5	Масса	т	4,1	2,3

Таблица ГЭСНм 27-03-041 Машины для изготовления переплетных крышек

Измеритель: шт.

27-03-041-01 Машина для изготовления штукоек переплета
Пресс печатно-позолотный.
27-03-041-02 тигельный

27-03-041-03 автоматический
 27-03-041-04 полуавтоматический
 27-03-041-05 ручной

Шифр ресурса	Наименование элемента затрат	Ед. измер.	27-03-041-01	27-03-041-02	27-03-041-03	27-03-041-04	27-03-041-05
1 1 1	Затраты труда рабочих-монтажников Средний разряд работы	чел -ч	84,5 4	89,6 4	65 4	42,2 4	51,5 4
3 030402	МАШИНЫ И МЕХАНИЗМЫ Лебедки электрические тяговым усилием до 12,26 кН (1,25 т)	маш -ч	-	6,15	-	-	4,64
030403	Лебедки электрические тяговым усилием 19,62 кН (2 т)	маш -ч	6,15	-	-	-	-
030404	Лебедки электрические тяговым усилием до 31,39 кН (3,2 т)	маш -ч	-	-	5,22	2,2	-
4 101-0587 201-0835 411-0041	МАТЕРИАЛЫ Масло индустриальное И-20А Подкладки металлические Электроэнергия	л кг кВт-ч	0,0037 2,7 6,7	0,0032 2,3 18,7	0,0093 6,8 12,9	0,0081 5,9 15,2	0,0026 1,9 7,6
5	Масса	г	1,29	1,1	3,2	2,8	0,9

Таблица ГЭСНм 27-03-042 Станки для переплетных крышек

Измеритель: шт.

27-03-042-01 Машина клеемазальная универсальная
 27-03-042-02 Станок для каландрирования переплетных крышек

Шифр ресурса	Наименование элемента затрат	Ед. измер.	27-03-042-01	27-03-042-02
1 1 1	Затраты труда рабочих-монтажников Средний разряд работы	чел -ч	22,7 4	30,9 4
3 030401	МАШИНЫ И МЕХАНИЗМЫ Лебедки электрические тяговым усилием до 5,79 кН (0,59 т)	маш -ч	1,06	1,43
4 101-0587 411-0041	МАТЕРИАЛЫ Масло индустриальное И-20А Электроэнергия	л кВт-ч	0,0005 0,76	0,00086 1,3
5	Масса	г	0,17	0,295

Раздел 5. ОБОРУДОВАНИЕ ДЛЯ ВСТАВКИ БЛОКОВ В ПЕРЕПЛЕТНЫЕ КРЫШКИ И ОТДЕЛКИ КНИГ

Таблица ГЭСНм 27-03-050 Линии для обработки книжных блоков

Измеритель: шт.

27-03-050-01 Самонаклад к автомату
 27-03-050-02 Пресс для обжима книжных блоков
 27-03-050-03 Машина для заклейки и сушки корешков блоков
 27-03-050-04 Устройство для формирования стопы блоков
 Машина
 27-03-050-05 круглильно-кашировальная
 27-03-050-06 оклеечно-капталная
 27-03-050-07 книговставочная автоматическая
 27-03-050-08 для штриховки и обжима книг
 Транспортёр
 27-03-050-09 криволинейный
 27-03-050-10 прямолинейный

Шифр ресурса	Наименование элемента затрат	Ед. измер.	27-03-050-01	27-03-050-02	27-03-050-03	27-03-050-04	27-03-050-05
1 1 1	Затраты труда рабочих-монтажников Средний разряд работы	чел -ч	140 4,1	292 4,1	266 4,1	100 4,1	361 4,1
2	Затраты труда машинистов	чел -ч	0,08	0,9	0,43		0,82
3 021102	МАШИНЫ И МЕХАНИЗМЫ Краны на автомобильном ходу при работе на монтаже технологического оборудования 10 т	маш -ч	0,08	0,9	0,43	-	0,82

Шифр ресурса	Наименование элемента затрат	Ед. измер	27-03-050-01	27-03-050-02	27-03-050-03	27-03-050-04	27-03-050-05
030401	Лебедки электрические тяговым усилием до 5,79 кН (0,59 т)	маш -ч	2,24	-	-	1,97	-
030404	Лебедки электрические тяговым усилием до 31,39 кН (3,2 т)	маш -ч	-	-	14,04	-	-
030405	Лебедки электрические тяговым усилием до 49,05 кН (5 т)	маш -ч	-	18,1	-	-	18,79
4	МАТЕРИАЛЫ						
101-0587	Масло промышленное И-20А	т	0,0018	0,0122	0,0069	0,001	0,0116
411-0041	Электроэнергия	кВт-ч	1,4	5,9	28	1,2	62
5	Масса	т	0,61	4,2	2,395	0,345	4

Шифр ресурса	Наименование элемента затрат	Ед. измер	27-03-050-06	27-03-050-07	27-03-050-08	27-03-050-09	27-03-050-10
1	Затраты труда рабочих-монтажников	чел -ч	256	322	376	89	101
1.1	Средний разряд работы		4,1	4,1	4,1	4,1	4,1
2	Затраты труда машинистов	чел -ч	0,2	0,35	0,78		
3	МАШИНЫ И МЕХАНИЗМЫ						
021102	Краны на автомобильном ходу при работе на монтаже технологического оборудования 10 т	маш -ч	0,2	0,35	0,78	-	-
030401	Лебедки электрические тяговым усилием до 5,79 кН (0,59 т)	маш -ч	-	-	-	0,19	0,19
030403	Лебедки электрические тяговым усилием 19,62 кН (2 т)	маш -ч	8,24	-	-	-	-
030404	Лебедки электрические тяговым усилием до 31,39 кН (3,2 т)	маш -ч	-	7,66	-	-	-
030405	Лебедки электрические тяговым усилием до 49,05 кН (5 т)	маш -ч	-	-	22,39	-	-
4	МАТЕРИАЛЫ						
101-0587	Масло промышленное И-20А	т	0,0045	0,007	0,0105	0,00044	0,00044
411-0041	Электроэнергия	кВт-ч	10,5	9,2	28	5,6	5,6
5	Масса	т	1,55	2,43	3,61	0,15	0,15

Таблица ГЭСНм 27-03-051 Оборудование для вставки блоков в переплетные крышки

Измеритель: шт.

27-03-051-01 Машина для крытья мягкой обложки

27-03-051-02 Станок штриховальный

Шифр ресурса	Наименование элемента затрат	Ед. измер	27-03-051-01	27-03-051-02
1	Затраты труда рабочих-монтажников	чел -ч	99	55,6
1.1	Средний разряд работы		4	4,1
3	МАШИНЫ И МЕХАНИЗМЫ			
030401	Лебедки электрические тяговым усилием до 5,79 кН (0,59 т)	маш -ч	-	3,36
030402	Лебедки электрические тяговым усилием до 12,26 кН (1,25 т)	маш -ч	5,57	-
4	МАТЕРИАЛЫ			
101-0587	Масло промышленное И-20А	т	0,0036	0,00093
201-0835	Подкладки металлические	кг	2,6	0,68
411-0041	Электроэнергия	кВт-ч	13,8	5,6
5	Масса	т	1,25	0,32

Раздел 6. ПРЕССЫ ДЛЯ ПЕРЕПЛЕТНО-БРОШЮРОВОЧНЫХ ЦЕХОВ

Таблица ГЭСНм 27-03-056 Машины для упаковки

Измеритель: шт.

Машина для упаковки:

27-03-056-01 пачек

27-03-056-02 книг и журналов

Шифр ресурса	Наименование элемента затрат	Ед. измер	27-03-056-01	27-03-056-02
1	Затраты труда рабочих-монтажников	чел -ч	85,5	229
1.1	Средний разряд работы		4,1	4,1

Шифр ресурса	Наименование элемента затрат	Ед. измер	27-03-056-01	27-03-056-02
3	МАШИНЫ И МЕХАНИЗМЫ			
030402	Лебедки электрические тяговым усилием до 12,26 кН (1,25 т)	маш -ч	6,03	-
030404	Лебедки электрические тяговым усилием до 31,39 кН (3,2 т)	маш -ч	-	16,59
4	МАТЕРИАЛЫ			
101-0587	Масло промышленное И-20А	т	0,0023	0,0086
411-0041	Электроэнергия	кВт-ч	2,2	3,4
5	Масса	т	0,79	2,95

ОТДЕЛ 04. ОБОРУДОВАНИЕ ДЛЯ ИЗГОТОВЛЕНИЯ И ОТДЕЛКИ КАРТОНАЖНЫХ И БЕЛОВЫХ ИЗДЕЛИЙ

Раздел 1. ОБОРУДОВАНИЕ ДЛЯ ОТДЕЛКИ ПЕЧАТНОЙ ПРОДУКЦИИ КАРТОНАЖНЫХ И БЕЛОВЫХ ИЗДЕЛИЙ

Таблица ГЭСНм 27-04-001 Машины для отделки продукции

Измеритель: шт.

Машина для отделки продукции.

27-04-001-01	бронзировавшая комбинированная
27-04-001-02	лакирующая
27-04-001-03	для целлофанования

Шифр ресурса	Наименование элемента затрат	Ед. измер	27-04-001-01	27-04-001-02	27-04-001-03
1	Затраты труда рабочих-монтажников	чел -ч	173	298	251
1 1	Средний разряд работы		4,1	4	4,1
3	МАШИНЫ И МЕХАНИЗМЫ				
030404	Лебедки электрические тяговым усилием до 31,39 кН (3,2 т)	маш -ч	3,13	-	-
030405	Лебедки электрические тяговым усилием до 49,05 кН (5 т)	маш -ч	-	25,87	17,4
4	МАТЕРИАЛЫ				
101-0587	Масло промышленное И-20А	т	0,0086	0,0261	0,0159
201-0835	Подкладки металлические	кг	6,2	19	11,6
411-0041	Электроэнергия	кВт-ч	21	67,2	112
5	Масса	т	2,95	9	5,5

Раздел 2. ОБОРУДОВАНИЕ КОПИРОВАЛЬНО-МНОЖИТЕЛЬНОЕ

Таблица ГЭСНм 27-04-006 Машины копирующие

Измеритель: шт.

Машина копирующая.

27-04-006-01	ротационная электрографическая
27-04-006-02	электрографическая копирующая-множительная
27-04-006-03	Аппарат светокопирующий
27-04-006-04	Станок для обрезки светокопий

Шифр ресурса	Наименование элемента затрат	Ед. измер	27-04-006-01	27-04-006-02	27-04-006-03	27-04-006-04
1	Затраты труда рабочих-монтажников	чел -ч	51,5	57,7	32	10,3
1 1	Средний разряд работы		4	4,1	4,1	3,8
3	МАШИНЫ И МЕХАНИЗМЫ					
030401	Лебедки электрические тяговым усилием до 5,79 кН (0,59 т)	маш -ч	-	0,12	2,09	0,03
030402	Лебедки электрические тяговым усилием до 12,26 кН (1,25 т)	маш -ч	4,7	-	-	-
4	МАТЕРИАЛЫ					
101-0587	Масло промышленное И-20А	т	0,0029	0,00031	0,00046	0,0001
411-0041	Электроэнергия	кВт-ч	22	1,4	4,3	-
5	Масса	т	1	0,106	0,16	0,036

===== **ДЛЯ ДОПОЛНЕНИЙ** =====

СОДЕРЖАНИЕ:

ТЕХНИЧЕСКАЯ ЧАСТЬ	3
ОТДЕЛ 01 ФОРМНОЕ ОБОРУДОВАНИЕ	4
Раздел 1. ОБОРУДОВАНИЕ ДЛЯ ИЗГОТОВЛЕНИЯ ТЕКСТОВЫХ ФОРМ	4
Таблица ГЭСНм 27-01-001 Оборудование для отливки шрифтов.	4
Таблица ГЭСНм 27-01-002 Автоматы для отливки линейно-пробельного материала	4
Таблица ГЭСНм 27-01-003 Машинны наборные строкоотливные	4
Таблица ГЭСНм 27-01-004 Автоматы фотонаборные	5
Таблица ГЭСНм 27-01-005 Машинны фотонаборные	5
Таблица ГЭСНм 27-01-006 Полуавтоматы для литья чушек	5
Таблица ГЭСНм 27-01-007 Вспомогательное оборудование	5
Раздел 2 ОБОРУДОВАНИЕ ДЛЯ ИЗГОТОВЛЕНИЯ ФОТОФОРМ, ИЛЛЮСТРАЦИЙ И МОНТАЖЕЙ	6
Таблица ГЭСНм 27-01-017 Оборудование электронно-гравировальное	6
Таблица ГЭСНм 27-01-018 Фотоаппараты репродукционные вертикальные	6
Таблица ГЭСНм 27-01-019 Фотоаппараты репродукционные горизонтальные	6
Таблица ГЭСНм 27-01-020 Фотоаппараты картографические	7
Таблица ГЭСНм 27-01-021 Оборудование проявочное для пленки	7
Таблица ГЭСНм 27-01-022 Станки контактно-копировальные	7
Раздел 3. ОБОРУДОВАНИЕ ДЛЯ ИЗГОТОВЛЕНИЯ ФОРМ	7
Таблица ГЭСНм 27-01-032 Машинны копировально-множительные	7
Таблица ГЭСНм 27-01-033 Рамы копировальные	8
Таблица ГЭСНм 27-01-034 Центрифуги	8
Таблица ГЭСНм 27-01-035 Шкафы сушильные	8
Таблица ГЭСНм 27-01-036 Установки для обработки офсетных форм	9
Таблица ГЭСНм 27-01-037 Оборудование для изготовления фотополимерных форм	9
Таблица ГЭСНм 27-01-038 Оборудование для изготовления клише	9
Раздел 4 СТЕРЕОТИПНОЕ ОБОРУДОВАНИЕ	10
Таблица ГЭСНм 27-01-050 Прессы матричные	10
Таблица ГЭСНм 27-01-051 Нагревательные устройства к прессам	10
Таблица ГЭСНм 27-01-052 Автоматы стереотипные круглоотливные	10
Таблица ГЭСНм 27-01-053 Полуавтоматы стереотипные отливные	10
Таблица ГЭСНм 27-01-054 Разное отливное оборудование	11
Таблица ГЭСНм 27-01-055 Автоматы стереотипные отделочные	11
Таблица ГЭСНм 27-01-056 Станки для отделки стереотипов.	11
ОТДЕЛ 02 ПЕЧАТНОЕ ОБОРУДОВАНИЕ	12
Раздел 1 ОБОРУДОВАНИЕ ДЛЯ ВЫСОКОЙ ПЕЧАТИ	12
Таблица ГЭСНм 27-02-001 Машинны плоскочечатные малоформатные	12
Таблица ГЭСНм 27-02-002 Машинны ротационные ролевые.	12
Раздел 2. ОБОРУДОВАНИЕ ДЛЯ ОФСЕТНОЙ ПЕЧАТИ	12
Таблица ГЭСНм 27-02-012 Машинны офсетные малые	12
Таблица ГЭСНм 27-02-013 Машинны офсетные листовые	13
Таблица ГЭСНм 27-02-014 Машинны офсетные рулонные	13
Таблица ГЭСНм 27-02-015 Машинны офсетные ролевые многокрасочные	14
Раздел 3. СТАНКИ КОРРЕКТУРНЫЕ, ПРОБОПЕЧАТНЫЕ	14
Таблица ГЭСНм 27-02-025 Станки пробопечатные офсетные	14
Раздел 4. ВСПОМОГАТЕЛЬНОЕ ОБОРУДОВАНИЕ	14
Таблица ГЭСНм 27-02-030 Машинны краскотерочные	14
Таблица ГЭСНм 27-02-031 Оборудование специальное	15
Таблица ГЭСНм 27-02-032 Транспортёры газетные	15
Таблица ГЭСНм 27-02-033 Оборудование вспомогательное к офсетным печатным машинам	15
ОТДЕЛ 03. БРОШЮРОВОЧНО-ПЕРЕПЛЕТНОЕ ОБОРУДОВАНИЕ	16
Раздел 1 МАШИНЫ РЕЗАЛЬНЫЕ	16
Таблица ГЭСНм 27-03-001 Машинны листорезальные	16
Таблица ГЭСНм 27-03-002 Машинны бумагорезальные одноножевые	16
Таблица ГЭСНм 27-03-003 Машинны бумагорезальные с программным управлением	17
Таблица ГЭСНм 27-03-004 Машинны бумагорезальные трехножевые	17
Таблица ГЭСНм 27-03-005 Разные резальные машинны и станки.	17
Раздел 2 ОБОРУДОВАНИЕ ДЛЯ ФАЛЬЦОВКИ, КОМПЛЕКТОВКИ И СКРЕПЛЕНИЯ КНИЖНЫХ БЛОКОВ	18
Таблица ГЭСНм 27-03-015 Машинны фальцевальные малоформатные	18
Таблица ГЭСНм 27-03-016 Машинны фальцевальные	18

Таблица ГЭСНм 27-03-017 Линии для бесшвейного скрепления блоков	18
Таблица ГЭСНм 27-03-018 Машины листоподборочные	19
Таблица ГЭСНм 27-03-019 Агрегаты вкладочно-швейно-резальные	19
Таблица ГЭСНм 27-03-020 Машины ниткошвейные и форзацприклеечные	19
Раздел 3 ОБОРУДОВАНИЕ ДЛЯ ОБРАБОТКИ КНИЖНЫХ БЛОКОВ	20
Таблица ГЭСНм 27-03-030 Агрегаты блокообработывающие	20
Таблица ГЭСНм 27-03-031 Машины для обработки книжных блоков	20
Таблица ГЭСНм 27-03-032 Станки для обработки книжных блоков	20
Таблица ГЭСНм 27-03-033 Устройства транспортно-передающие	21
Раздел 4 ОБОРУДОВАНИЕ ДЛЯ ИЗГОТОВЛЕНИЯ ПЕРЕПЛЕТНЫХ КРЫШЕК	21
Таблица ГЭСНм 27-03-040 Машины крышкоделательные	21
Таблица ГЭСНм 27-03-041 Машины для изготовления переплетных крышек	21
Таблица ГЭСНм 27-03-042 Станки для переплетных крышек	22
Раздел 5 ОБОРУДОВАНИЕ ДЛЯ ВСТАВКИ БЛОКОВ В ПЕРЕПЛЕТНЫЕ КРЫШКИ И ОТДЕЛКИ КНИГ	22
Таблица ГЭСНм 27-03-050 Линии для обработки книжных блоков	22
Таблица ГЭСНм 27-03-051 Оборудование для вставки блоков в переплетные крышки	23
Раздел 6 ПРЕССЫ ДЛЯ ПЕРЕПЛЕТНО-БРОШЮРОВОЧНЫХ ЦЕХОВ	23
Таблица ГЭСНм 27-03-056 Машины для упаковки	23
ОТДЕЛ 04. ОБОРУДОВАНИЕ ДЛЯ ИЗГОТОВЛЕНИЯ И ОТДЕЛКИ КАРТОНАЖНЫХ И БЕЛОВЫХ ИЗДЕЛИЙ	24
Раздел 1. ОБОРУДОВАНИЕ ДЛЯ ОТДЕЛКИ ПЕЧАТНОЙ ПРОДУКЦИИ КАРТОНАЖНЫХ И БЕЛОВЫХ ИЗДЕЛИЙ	24
Таблица ГЭСНм 27-04-001 Машины для отделки продукции	24
Раздел 2 ОБОРУДОВАНИЕ КОПИРОВАЛЬНО-МНОЖИТЕЛЬНОЕ	24
Таблица ГЭСНм 27-04-006 Машины копировальные	24

