

ГОСУДАРСТВЕННЫЕ СМЕТНЫЕ НОРМАТИВЫ

ГЭСНм 81-03-02-2001

**ГОСУДАРСТВЕННЫЕ
ЭЛЕМЕНТНЫЕ СМЕТНЫЕ НОРМЫ
НА МОНТАЖ ОБОРУДОВАНИЯ**

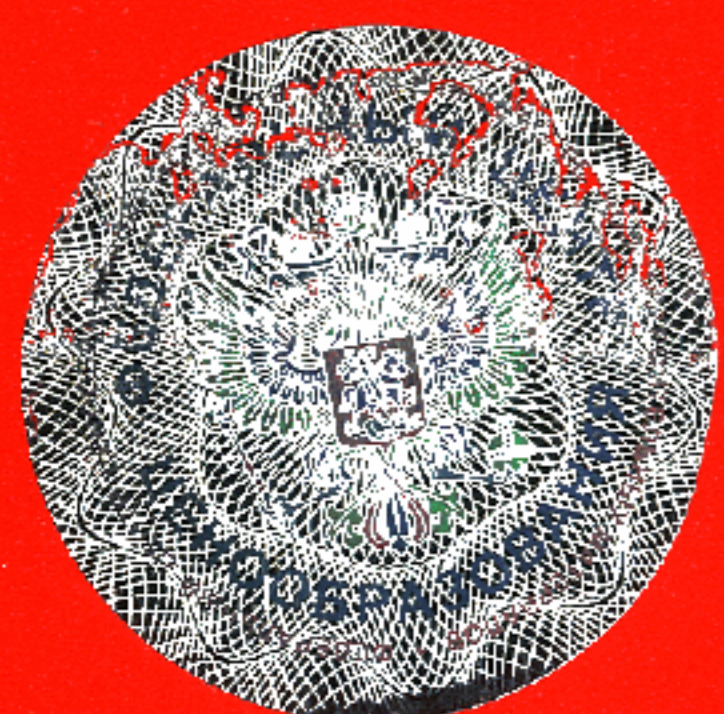
ГЭСНм-2001

Часть 2

**ДЕРЕВООБРАБАТЫВАЮЩЕЕ
ОБОРУДОВАНИЕ**

ИЗДАНИЕ ОФИЦИАЛЬНОЕ

Москва 2009



ББК 65.31
УДК 338.5:69 (083)

Государственные сметные нормативы. Государственные элементные сметные нормы на монтаж оборудования.

ГЭСНм 81-03-02-2001 Часть 2. Деревообрабатывающее оборудование
Москва, 2009 – 12 стр.

Государственные сметные нормативы. Государственные элементные сметные нормы на монтаж оборудования (далее - ГЭСНм) предназначены для определения потребности в ресурсах (затрат труда рабочих, машинистов, времени эксплуатации строительных машин и механизмов, материальных ресурсов) при выполнении работ по монтажу оборудования и для составления на их основе сметных расчетов (смет) на производство указанных работ ресурсным и ресурсно-индексным методами.

ГЭСНм являются исходными нормами для разработки других сметных нормативов: единичных расценок федерального, территориального и отраслевого уровней, индивидуальных и укрупненных сметных нормативов.

РАЗРАБОТАНЫ Федеральным центром ценообразования в строительстве и промышленности строительных материалов

УТВЕРЖДЕНЫ приказом Министерства регионального развития Российской Федерации от 04 августа 2009г. №321

© ФГУ ФЦС, 2009

Информация об изменениях к настоящим ГЭСНм публикуется в ежемесячно издаваемом "Вестнике ценообразования и сметного нормирования", а текст изменений и поправок – в периодически издаваемых "Дополнениях и изменениях" к ГЭСНм-2001. Соответствующая информация и уведомление размещаются также в информационной системе общего пользования – на официальном сайте Федерального центра ценообразования в строительстве и промышленности строительных материалов (www.fgufccs.ru).

ISBN 978-5-91418-275-2

II. ГОСУДАРСТВЕННЫЕ ЭЛЕМЕНТНЫЕ СМЕТНЫЕ НОРМЫ НА МОНТАЖ ОБОРУДОВАНИЯ

ГЭСНм-02-2001

Часть 2. Деревообрабатывающее оборудование

ОТДЕЛ 01. ОБОРУДОВАНИЕ ОБЩЕГО НАЗНАЧЕНИЯ

Раздел 1. ОБОРУДОВАНИЕ ЛЕСОПИЛЬНОГО ПРОИЗВОДСТВА

Таблица ГЭСНм 02-01-001 Рамы лесопильные

Измеритель: 1 шт.

	Рама лесопильная одноэтажная, масса:
02-01-001-01	4,5 т
02-01-001-02	6 т
	Рама лесопильная двухэтажная, масса:
02-01-001-03	20 т
02-01-001-04	25 т
02-01-001-05	Рама коротышевая и горизонтальная, масса 6,6 т

Шифр ресурса	Наименование элемента затрат	Ед измер	02-01-001-01	02-01-001-02	02-01-001-03	02-01-001-04	02-01-001-05
1	Затраты труда рабочих	чел.-ч	114	144	480	557	168
1.1	Средний разряд работы		3,7	3,7	3,7	3,7	3,8
2	Затраты труда машинистов	чел.-ч	3,38	9,24	15,15	35,59	9,32
3	МАШИНЫ И МЕХАНИЗМЫ		-	-	-	-	-
021102	Краны на автомобильном ходу при работе на монтаже технологического оборудования 10 т	маш.-ч	3,38	4,25	15,15	18,31	4,8
030405	Лебедки электрические тяговым усилием до 49,05 кН (5 т)	маш.-ч	3,83	-	12,88	-	-
030406	Лебедки электрические тяговым усилием 78,48 кН (8 т)	маш.-ч	-	4,99	-	17,28	4,52
031893	Тали электрические общего назначения грузоподъемностью 2 т	маш.-ч	0,7	0,7	-	-	-
031895	Тали электрические общего назначения грузоподъемностью 5 т	маш.-ч	-	-	8,12	-	1,62
031900	Тали электрические общего назначения грузоподъемностью 10 т	маш.-ч	-	-	-	9,74	-
400001	Автомобили бортовые, грузоподъемность до 5 т	маш.-ч	2,4	-	-	-	-
400002	Автомобили бортовые, грузоподъемность до 8 т	маш.-ч	-	2,94	9,81	11,66	3,27
4	МАТЕРИАЛЫ		-	-	-	-	-
101-1671	Поковки простые строительные /скобы, закрепы, хомуты и т.п./ массой до 1,6 кг	кг	-	-	7,2	8,4	-
105-0071	Шпалы непропитанные для железных дорог I тип	шт.	-	-	7	8	-
201-0835	Подкладки металлические	кг	30	34	54	54	22
411-0041	Электроэнергия	кВт-ч	155	172	384	470	155

Таблица ГЭСНм 02-01-002 Околорамная механизация и линии для сортировки и формирования пакетов пиломатериалов

Измеритель: 1 шт.

02-01-002-01	Тележка впередирамная с гидравлическим управлением, масса 2,2 т Устройство рейкоотделительное, масса:
--------------	--

ГЭСНм-2001 Часть 2. «Деревообрабатывающее оборудование»

02-01-002-02 1 т
02-01-002-03 2 т

Шифр ресурса	Наименование элемента затрат	Ед измер	02-01-002-01	02-01-002-02	02-01-002-03
1	Затраты труда рабочих	чел.-ч	67,4	62,9	74,1
1.1	Средний разряд работы		3,7	3,8	3,8
2	Затраты труда машинистов	чел.-ч	1,64	0,53	1,2
3	МАШИНЫ И МЕХАНИЗМЫ		-	-	-
021102	Краны на автомобильном ходу при работе на монтаже технологического оборудования 10 т	маш.-ч	1,64	0,53	1,2
030404	Лебедки электрические тяговым усилием до 31,39 кН (3,2 т)	маш.-ч	1,51	0,51	0,9
031894	Тали электрические общего назначения грузоподъемностью 3,2 т	маш.-ч	0,65	17,17	19,02
400001	Автомобили бортовые, грузоподъемность до 5 т	маш.-ч	1,2	0,5	1,04
4	МАТЕРИАЛЫ		-	-	-
411-0041	Электроэнергия	кВт-ч	26,3	6,1	8,3

Таблица ГЭСНм 02-01-003 Станки круглопильные, балансирные, форматные и концевые

Измеритель: 1 шт.

Станок круглопильный, балансирный, форматный, концевой, масса:

02-01-003-01 5 т
02-01-003-02 10 т

Шифр ресурса	Наименование элемента затрат	Ед измер	02-01-003-01	02-01-003-02
1	Затраты труда рабочих	чел.-ч	114	342
1.1	Средний разряд работы		3,7	3,7
2	Затраты труда машинистов	чел.-ч	4,18	7,82
3	МАШИНЫ И МЕХАНИЗМЫ		-	-
021102	Краны на автомобильном ходу при работе на монтаже технологического оборудования 10 т	маш.-ч	2,07	6,1
030101	Автопогрузчики 5 т	маш.-ч	0,25	1,09
030406	Лебедки электрические тяговым усилием 78,48 кН (8 т)	маш.-ч	1,86	0,63
031895	Тали электрические общего назначения грузоподъемностью 5 т	маш.-ч	0,46	26,22
400001	Автомобили бортовые, грузоподъемность до 5 т	маш.-ч	2,07	4,36
4	МАТЕРИАЛЫ		-	-
201-0835	Подкладки металлические	кг	16	56
411-0041	Электроэнергия	кВт-ч	83,8	88,2

Раздел 2. ОБОРУДОВАНИЕ ДЕРЕВООБРАБАТЫВАЮЩЕГО ПРОИЗВОДСТВА

Таблица ГЭСНм 02-01-023 Станки строгальные, фуговальные, рейсмусовые

Измеритель: 1 шт.

Станок строгальный, фуговальный, рейсмусовый, масса:

02-01-023-01 5 т
02-01-023-02 7 т

Шифр ресурса	Наименование элемента затрат	Ед измер	02-01-023-01	02-01-023-02
1	Затраты труда рабочих	чел.-ч	73	96
1.1	Средний разряд работы		3,7	3,7
2	Затраты труда машинистов	чел.-ч	2,2	5,6
3	МАШИНЫ И МЕХАНИЗМЫ		-	-
021102	Краны на автомобильном ходу при работе на монтаже технологического оборудования 10 т	маш.-ч	1,96	2,62
030101	Автопогрузчики 5 т	маш.-ч	0,24	0,31
030405	Лебедки электрические тяговым усилием до 49,05 кН (5 т)	маш.-ч	1,86	-
030406	Лебедки электрические тяговым усилием 78,48 кН (8 т)	маш.-ч	-	2,67
400001	Автомобили бортовые, грузоподъемность до 5 т	маш.-ч	1,96	2,62
4	МАТЕРИАЛЫ		-	-
201-0835	Подкладки металлические	кг	8	18

Шифр ресурса	Наименование элемента затрат	Ед измер	02-01-023-01	02-01-023-02
411-0041	Электроэнергия	кВт-ч	63,1	83,8

Таблица ГЭСНм 02-01-024 Станки фрезерные

Измеритель: 1 шт.

02-01-024-01 Станок фрезерный, масса 6 т

Шифр ресурса	Наименование элемента затрат	Ед измер	02-01-024-01
1	Затраты труда рабочих	чел.-ч	85
1.1	Средний разряд работы		3,8
2	Затраты труда машинистов	чел.-ч	5,43
3	МАШИНЫ И МЕХАНИЗМЫ		-
021102	Краны на автомобильном ходу при работе на монтаже технологического оборудования 10 т	маш.-ч	4,03
030101	Автопогрузчики 5 т	маш.-ч	0,77
030406	Лебедки электрические тяговым усилием 78,48 кН (8 т)	маш.-ч	0,63
031895	Тали электрические общего назначения грузоподъемностью 5 т	маш.-ч	2,44
400002	Автомобили бортовые, грузоподъемность до 8 т	маш.-ч	2,73
4	МАТЕРИАЛЫ		-
201-0835	Подкладки металлические	кг	12
411-0041	Электроэнергия	кВт-ч	16,2

Таблица ГЭСНм 02-01-025 Станки сверлильно-долбежные

Измеритель: 1 шт.

Станок сверлильно-долбежный, масса:

02-01-025-01 5 т

02-01-025-02 10 т

Шифр ресурса	Наименование элемента затрат	Ед измер	02-01-025-01	02-01-025-02
1	Затраты труда рабочих	чел.-ч	76,3	121
1.1	Средний разряд работы		3,7	3,7
2	Затраты труда машинистов	чел.-ч	2,35	8,88
3	МАШИНЫ И МЕХАНИЗМЫ		-	-
021102	Краны на автомобильном ходу при работе на монтаже технологического оборудования 10 т	маш.-ч	1,85	6,54
030101	Автопогрузчики 5 т	маш.-ч	0,5	1,2
030405	Лебедки электрические тяговым усилием до 49,05 кН (5 т)	маш.-ч	1,86	-
030406	Лебедки электрические тяговым усилием 78,48 кН (8 т)	маш.-ч	-	1,14
031895	Тали электрические общего назначения грузоподъемностью 5 т	маш.-ч	-	3,48
400001	Автомобили бортовые, грузоподъемность до 5 т	маш.-ч	1,85	4,47
4	МАТЕРИАЛЫ		-	-
201-0835	Подкладки металлические	кг	12	42
411-0041	Электроэнергия	кВт-ч	24	88,2

Таблица ГЭСНм 02-01-026 Станки шлифовально-полировальные

Измеритель: 1 шт.

02-01-026-01 Станок шлифовально-полировальный, масса 20 т

Шифр ресурса	Наименование элемента затрат	Ед измер	02-01-026-01
1	Затраты труда рабочих	чел.-ч	288
1.1	Средний разряд работы		3,8
2	Затраты труда машинистов	чел.-ч	13,86
3	МАШИНЫ И МЕХАНИЗМЫ		-
021102	Краны на автомобильном ходу при работе на монтаже технологического оборудования 10 т	маш.-ч	11,66
030101	Автопогрузчики 5 т	маш.-ч	1,06
030406	Лебедки электрические тяговым усилием 78,48 кН (8 т)	маш.-ч	1,14
031895	Тали электрические общего назначения грузоподъемностью 5 т	маш.-ч	8,24
400003	Автомобили бортовые, грузоподъемность до 10 т	маш.-ч	7,09
4	МАТЕРИАЛЫ		-
201-0835	Подкладки металлические	кг	10

Шифр ресурса	Наименование элемента затрат	Ед измер	02-01-026-01
411-0041	Электричество	кВт-ч	602

ОТДЕЛ 02. ОБОРУДОВАНИЕ СПЕЦИАЛИЗИРОВАННЫХ ПРОИЗВОДСТВ

Раздел 1. ОБОРУДОВАНИЕ КЛЕЙЛЬНО-СБОРОЧНОЕ

Таблица ГЭСНм 02-02-001 Станки разные

Измеритель: 1 шт.

02-02-001-01 Станок для проклейки торцов шпона, масса 1 т

02-02-001-02 Станок для облицовки кромок мебельных щитов, масса 5 т

Шифр ресурса	Наименование элемента затрат	Ед измер	02-02-001-01	02-02-001-02
1	Затраты труда рабочих	чел -ч	33,7	73
1.1	Средний разряд работы		3,6	3,6
2	Затраты труда машинистов	чел -ч	0,78	2,75
3	МАШИНЫ И МЕХАНИЗМЫ		-	-
021102	Краны на автомобильном ходу при работе на монтаже технологического оборудования 10 т	маш -ч	0,63	2,18
030101	Автопогрузчики 5 т	маш.-ч	0,15	0,57
030403	Лебедки электрические тяговым усилием 19,62 кН (2 т)	маш.-ч	0,31	-
030405	Лебедки электрические тяговым усилием до 49,05 кН (5 т)	маш.-ч	-	1,86
031895	Тали электрические общего назначения грузоподъемностью 5 т	маш.-ч	-	0,23
400001	Автомобили бортовые, грузоподъемность до 5 т	маш -ч	0,63	2,18
4	МАТЕРИАЛЫ		-	-
201-0835	Подкладки металлические	кг	8	18
411-0041	Электричество	кВт-ч	8,1	24

Раздел 2. ОБОРУДОВАНИЕ ДЛЯ ОТДЕЛКИ МЕБЕЛИ

Таблица ГЭСНм 02-02-011 Линии автоматические и полуавтоматические для отделки мебели

Измеритель: 1 т

Линия автоматическая или полуавтоматическая:

02-02-011-01 обработки и фанерования кромок мебели

02-02-011-02 фанерования пластей мебельных щитов

02-02-011-03 шлифования и полирования мебели

02-02-011-04 лакирования полиэфирными лаками пластей мебельных щитов

02-02-011-05 фугования и строгания брусковых деталей мебели

02-02-011-06 фугования и строгания заготовок для производства стульев

02-02-011-07 шлифования деталей для производства стульев

Шифр ресурса	Наименование элемента затрат	Ед измер	02-02-011-01	02-02-011-02	02-02-011-03	02-02-011-04
1	Затраты труда рабочих	чел -ч	13,5	28,1	13,5	77,5
1.1	Средний разряд работы		3,8	3,8	3,8	3,8
2	Затраты труда машинистов	чел -ч	0,89	2,02	0,94	1,02
3	МАШИНЫ И МЕХАНИЗМЫ		-	-	-	-
010315	Тракторы на гусеничном ходу при работе на других видах строительства 132 кВт (180 л.с.)	маш.-ч	-	0,07	-	-
021102	Краны на автомобильном ходу при работе на монтаже технологического оборудования 10 т	маш.-ч	0,74	0,66	0,77	0,81
021106	Краны на автомобильном ходу при работе на монтаже технологического оборудования 40 т	маш -ч	-	0,56	-	-
021203	Краны на гусеничном ходу при работе на монтаже технологического оборудования 40 т	маш.-ч	-	0,07	-	-

Шифр ресурса	Наименование элемента затрат	Ед измер	02-02-011-01	02-02-011-02	02-02-011-03	02-02-011-04
030101	Автопогрузчики 5 т	маш.-ч	0,1	0,04	0,11	0,15
030406	Лебедки электрические тяговым усилием 78,48 кН (8 т)	маш.-ч	0,05	0,06	0,06	0,06
031895	Тали электрические общего назначения грузоподъемностью 5 т	маш.-ч	-	1,51	-	10,44
031900	Тали электрические общего назначения грузоподъемностью 10 т	маш.-ч	0,36	-	0,31	-
400001	Автомобили бортовые, грузоподъемность до 5 т	маш.-ч	-	0,17	-	0,62
400002	Автомобили бортовые, грузоподъемность до 8 т	маш.-ч	0,51	-	-	-
400003	Автомобили бортовые, грузоподъемность до 10 т	маш.-ч	-	-	0,55	-
4	МАТЕРИАЛЫ		-	-	-	-
101-0069	Бензин авиационный Б-70	т	-	0,0001	-	-
101-0328	Клей резиновый П-9	кг	-	0,14	-	-
201-0835	Подкладки металлические	кг	5,2	2,9	3,1	5,2
411-0041	Электроэнергия	кВт-ч	14,2	3,5	15,7	7,2
5	Масса	т	42,31	35,45	38,44	36

Шифр ресурса	Наименование элемента затрат	Ед измер	02-02-011-05	02-02-011-06	02-02-011-07
1	Затраты труда рабочих	чел.-ч	36	21,4	20,4
1.1	Средний разряд работы		3,8	3,8	3,8
2	Затраты труда машинистов	чел.-ч	1,01	1,11	1,15
3	МАШИНЫ И МЕХАНИЗМЫ		-	-	-
021102	Краны на автомобильном ходу при работе на монтаже технологического оборудования 10 т	маш.-ч	0,78	0,83	0,84
030101	Автопогрузчики 5 т	маш.-ч	0,14	0,15	0,15
030406	Лебедки электрические тяговым усилием 78,48 кН (8 т)	маш.-ч	0,09	0,13	0,16
031895	Тали электрические общего назначения грузоподъемностью 5 т	маш.-ч	2,55	0,43	0,46
400001	Автомобили бортовые, грузоподъемность до 5 т	маш.-ч	0,55	0,62	0,62
4	МАТЕРИАЛЫ		-	-	-
201-0835	Подкладки металлические	кг	4,9	7,5	8,9
411-0041	Электроэнергия	кВт-ч	15,6	25,2	11,7
5	Масса	т	16,5	5,1	10,73

Раздел 3. ОБОРУДОВАНИЕ ФАНЕРНОГО ПРОИЗВОДСТВА

Таблица ГЭСНм 02-02-021 Станки лущильные, кромкофуговальные, ребросклеивающие, усочные, шпонопочиночные

Измеритель: 1 шт.

02-02-021-01 Станок лущильный, кромкофуговальный, ребросклеивающий, усочный, шпонопочиночный, масса 12 т

Шифр ресурса	Наименование элемента затрат	Ед измер	02-02-021-01
1	Затраты труда рабочих	чел.-ч	144
1.1	Средний разряд работы		3,8
2	Затраты труда машинистов	чел.-ч	8,76
3	МАШИНЫ И МЕХАНИЗМЫ		-
021104	Краны на автомобильном ходу при работе на монтаже технологического оборудования 16 т	маш.-ч	6,87
030101	Автопогрузчики 5 т	маш.-ч	0,75
030406	Лебедки электрические тяговым усилием 78,48 кН (8 т)	маш.-ч	1,14
031900	Тали электрические общего назначения грузоподъемностью 10 т	маш.-ч	3,83
400002	Автомобили бортовые, грузоподъемность до 8 т	маш.-ч	4,25
4	МАТЕРИАЛЫ		-
201-0835	Подкладки металлические	кг	40
411-0041	Электроэнергия	кВт-ч	168

Таблица ГЭСНм 02-02-022 Сушиллки

Измеритель: 1 т

02-02-022-01 Сушилка роликовая с паровым подогревом

Шифр ресурса	Наименование элемента затрат	Ед измер	02-02-022-01
--------------	------------------------------	----------	--------------

ГЭСНм-2001 Часть 2. «Деревообрабатывающее оборудование»

Шифр ресурса	Наименование элемента затрат	Ед измер	02-02-022-01
1	Затраты труда рабочих	чел.-ч	79,7
1.1	Средний разряд работы		3,9
2	Затраты труда машинистов	чел.-ч	0,75
3	МАШИНЫ И МЕХАНИЗМЫ		-
021104	Краны на автомобильном ходу при работе на монтаже технологического оборудования 16 т	маш.-ч	0,61
030101	Автопогрузчики 5 т	маш.-ч	0,12
030406	Лебедки электрические тяговым усилием 78,48 кН (8 т)	маш.-ч	0,02
031895	Тали электрические общего назначения грузоподъемностью 5 т	маш.-ч	5,82
400003	Автомобили бортовые, грузоподъемность до 10 т	маш.-ч	0,49
4	МАТЕРИАЛЫ		-
201-0835	Подкладки металлические	кг	1,5
411-0041	Электроэнергия	кВт-ч	2,5
5	Масса	т	102,4

Раздел 4. ОБОРУДОВАНИЕ ДЛЯ ПРОИЗВОДСТВА СПИЧЕК

Таблица ГЭСНм 02-02-030 Автоматы и линии

Измеритель: 1 шт.

02-02-030-01 Автомат для изготовления коробков, масса 2 т

Измеритель: 1 т

02-02-030-02 Линия для изготовления спичек и автоматического наполнения коробков

Шифр ресурса	Наименование элемента затрат	Ед измер	02-02-030-01	02-02-030-02
1	Затраты труда рабочих	чел.-ч	36,3	31,4
1.1	Средний разряд работы		3,9	3,8
2	Затраты труда машинистов	чел.-ч	1,64	2,58
3	МАШИНЫ И МЕХАНИЗМЫ		-	-
021102	Краны на автомобильном ходу при работе на монтаже технологического оборудования 10 т	маш.-ч	0,93	0,7
030101	Автопогрузчики 5 т	маш.-ч	0,23	0,14
030406	Лебедки электрические тяговым усилием 78,48 кН (8 т)	маш.-ч	0,48	1,74
031895	Тали электрические общего назначения грузоподъемностью 5 т	маш.-ч	-	0,57
400001	Автомобили бортовые, грузоподъемность до 5 т	маш.-ч	0,93	0,55
4	МАТЕРИАЛЫ		-	-
201-0835	Подкладки металлические	кг	12	1,5
411-0041	Электроэнергия	кВт-ч	8,1	2,6
5	Масса	т	-	48,7

Таблица ГЭСНм 02-02-031 Станки делительные, лушильные, соломкорубительные и коробконабивочные

Измеритель: 1 шт.

Станок:

02-02-031-01 делительный, лушильный, соломкорубительный, масса 7 т

02-02-031-02 коробконабивочный, масса 2,8 т

Шифр ресурса	Наименование элемента затрат	Ед измер	02-02-031-01	02-02-031-02
1	Затраты труда рабочих	чел.-ч	135	147
1.1	Средний разряд работы		3,7	3,8
2	Затраты труда машинистов	чел.-ч	6,26	2,57
3	МАШИНЫ И МЕХАНИЗМЫ		-	-
021102	Краны на автомобильном ходу при работе на монтаже технологического оборудования 10 т	маш.-ч	4,69	2,18
030101	Автопогрузчики 5 т	маш.-ч	0,43	0,39
030404	Лебедки электрические тяговым усилием до 31,39 кН (3,2 т)	маш.-ч	-	0,63
030406	Лебедки электрические тяговым усилием 78,48 кН (8 т)	маш.-ч	1,14	-
031895	Тали электрические общего назначения грузоподъемностью 5 т	маш.-ч	-	7,31
031900	Тали электрические общего назначения грузоподъемностью 10 т	маш.-ч	1,62	-
400001	Автомобили бортовые, грузоподъемность до 5 т	маш.-ч	-	1,64
400003	Автомобили бортовые, грузоподъемность до 10 т	маш.-ч	3,05	-

Шифр ресурса	Наименование элемента затрат	Ед измер	02-02-031-01	02-02-031-02
4	МАТЕРИАЛЫ		-	-
201-0835	Подкладки металлические	кг	22	6
411-0041	Электроэнергия	кВт-ч	88,2	16,2

Раздел 5. ОБОРУДОВАНИЕ РАЗНОЕ

Таблица ГЭСНм 02-02-041 Станки

Измеритель: 1 шт.

02-02-041-01 Станок древошерстный, масса 3,2 т

Измеритель: 1 компл.

02-02-041-02 Станок с программным управлением для раскроя плит, масса 18 т

Шифр ресурса	Наименование элемента затрат	Ед измер	02-02-041-01	02-02-041-02
1	Затраты труда рабочих	чел -ч	77,5	290
1.1	Средний разряд работы		3,8	3,8
2	Затраты труда машинистов	чел -ч	3,21	16,72
3	МАШИНЫ И МЕХАНИЗМЫ		-	-
021102	Краны на автомобильном ходу при работе на монтаже технологического оборудования 10 т	маш -ч	2,73	13,73
030101	Автопогрузчики 5 т	маш.-ч	0,48	1,85
030404	Лебедки электрические тяговым усилием до 31,39 кН (3,2 т)	маш.-ч	0,63	-
030406	Лебедки электрические тяговым усилием 78,48 кН (8 т)	маш.-ч	-	1,14
031894	Тали электрические общего назначения грузоподъемностью 3,2 т	маш -ч	1,62	-
031895	Тали электрические общего назначения грузоподъемностью 5 т	маш -ч	-	8,58
400001	Автомобили бортовые, грузоподъемность до 5 т	маш.-ч	1,96	-
400002	Автомобили бортовые, грузоподъемность до 8 т	маш -ч	-	9,7
4	МАТЕРИАЛЫ		-	-
201-0835	Подкладки металлические	кг	16	78
411-0041	Электроэнергия	кВт-ч	88,2	258

Таблица ГЭСНм 02-02-042 Мельницы

Измеритель: 1 шт.

02-02-042-01 Мельница молотковая тонкого помола древесной муки, масса до 3 т

Шифр ресурса	Наименование элемента затрат	Ед измер	02-02-042-01
1	Затраты труда рабочих	чел.-ч	57,2
1.1	Средний разряд работы		3,7
2	Затраты труда машинистов	чел.-ч	1,38
3	МАШИНЫ И МЕХАНИЗМЫ		-
021102	Краны на автомобильном ходу при работе на монтаже технологического оборудования 10 т	маш.-ч	1,04
030101	Автопогрузчики 5 т	маш.-ч	0,34
030404	Лебедки электрические тяговым усилием до 31,39 кН (3,2 т)	маш -ч	0,59
400001	Автомобили бортовые, грузоподъемность до 5 т	маш.-ч	1,05
4	МАТЕРИАЛЫ		-
201-0835	Подкладки металлические	кг	12
411-0041	Электроэнергия	кВт-ч	83,8

Таблица ГЭСНм 02-02-043 Линии для изготовления оконных и дверных блоков

Измеритель: 1 т

Линия:

02-02-043-01 сращивания брусков оконных и дверных блоков по длине

02-02-043-02 профильной обработки брусков коробок оконных и дверных блоков

02-02-043-03 профильной обработки створок оконных и дверных блоков

02-02-043-04 раскроя листовых и плитных материалов оконных и дверных блоков

Шифр ресурса	Наименование элемента затрат	Ед измер	02-02-043-01	02-02-043-02	02-02-043-03	02-02-043-04
--------------	------------------------------	----------	--------------	--------------	--------------	--------------

ГЭСНм-2001 Часть 2. «Деревообрабатывающее оборудование»

Шифр ресурса	Наименование элемента затрат	Ед измер	02-02-043-01	02-02-043-02	02-02-043-03	02-02-043-04
1	Затраты труда рабочих	чел.-ч	23,8	23,8	21,4	20,2
1.1	Средний разряд работы		3,6	3,6	3,6	3,6
2	Затраты труда машинистов	чел.-ч	1,01	1,04	0,83	0,9
3	МАШИНЫ И МЕХАНИЗМЫ		-	-	-	-
021102	Краны на автомобильном ходу при работе на монтаже технологического оборудования 10 т	маш.-ч	0,75	0,76	0,68	0,75
030101	Автопогрузчики 5 т	маш.-ч	0,1	0,13	0,08	0,1
030406	Лебедки электрические тяговым усилием 78,48 кН (8 т)	маш.-ч	0,16	0,15	0,07	0,05
031895	Тали электрические общего назначения грузоподъемностью 5 т	маш.-ч	0,37	0,3	-	-
031900	Тали электрические общего назначения грузоподъемностью 10 т	маш.-ч	-	-	0,29	0,74
400001	Автомобили бортовые, грузоподъемность до 5 т	маш.-ч	-	0,52	-	-
400002	Автомобили бортовые, грузоподъемность до 8 т	маш.-ч	0,51	-	0,45	0,52
4	МАТЕРИАЛЫ		-	-	-	-
101-0069	Бензин авиационный Б-70	т	-	-	-	0,0001
101-0328	Клей резиновый П-9	кг	-	-	-	0,31
201-0835	Подкладки металлические	кг	2,1	3,5	3,2	5,3
411-0041	Электроэнергия	кВт-ч	13,2	26,7	7,8	13,3
5	Масса	т	9,55	9,64	16,2	31,86

ДЛЯ ДОПОЛНЕНИЙ

СОДЕРЖАНИЕ:

Часть 2. Деревообрабатывающее оборудование	3
ОТДЕЛ 01. ОБОРУДОВАНИЕ ОБЩЕГО НАЗНАЧЕНИЯ	3
Раздел 1. ОБОРУДОВАНИЕ ЛЕСОПИЛЬНОГО ПРОИЗВОДСТВА	3
Таблица ГЭСНм 02-01-001 Рамы лесопильные	3
Таблица ГЭСНм 02-01-002 Околорамная механизация и линии для сортировки и формирования пакетов пиломатериалов.....	3
Таблица ГЭСНм 02-01-003 Станки круглопильные, балансирные, форматные и концевари паркетные.....	4
Раздел 2. ОБОРУДОВАНИЕ ДЕРЕВООБРАБАТЫВАЮЩЕГО ПРОИЗВОДСТВА	4
Таблица ГЭСНм 02-01-023 Станки строгальные, фуговальные, рейсмусовые	4
Таблица ГЭСНм 02-01-024 Станки фрезерные.....	5
Таблица ГЭСНм 02-01-025 Станки сверлильно-долбежные	5
Таблица ГЭСНм 02-01-026 Станки шлифовально-полировальные	5
ОТДЕЛ 02. ОБОРУДОВАНИЕ СПЕЦИАЛИЗИРОВАННЫХ ПРОИЗВОДСТВ	6
Раздел 1. ОБОРУДОВАНИЕ КЛЕЙЛЬНО-СБОРОЧНОЕ	6
Таблица ГЭСНм 02-02-001 Станки разные	6
Раздел 2. ОБОРУДОВАНИЕ ДЛЯ ОТДЕЛКИ МЕБЕЛИ	6
Таблица ГЭСНм 02-02-011 Линии автоматические и полуавтоматические для отделки мебели.....	6
Раздел 3. ОБОРУДОВАНИЕ ФАНЕРНОГО ПРОИЗВОДСТВА	7
Таблица ГЭСНм 02-02-021 Станки лущильные, кромкофуговальные, ребросклеивающие, усочные, шпонопочиночные	7
Таблица ГЭСНм 02-02-022 Сушилки	7
Раздел 4. ОБОРУДОВАНИЕ ДЛЯ ПРОИЗВОДСТВА СПИЧЕК.....	8
Таблица ГЭСНм 02-02-030 Автоматы и линии	8
Таблица ГЭСНм 02-02-031 Станки делительные, лущильные, соломокорубительные и коробконабивочные	8
Раздел 5. ОБОРУДОВАНИЕ РАЗНОЕ	9
Таблица ГЭСНм 02-02-041 Станки	9
Таблица ГЭСНм 02-02-042 Мельницы	9
Таблица ГЭСНм 02-02-043 Линии для изготовления оконных и дверных блоков	9